

PROJEKT

Ťažba naplavenín v rieke Váh, km 224,800 až 225,000

2. etapa

Investor: Ladislav Ciprich, 018 26 Plevník-Drienové č. 10

Projekt vypracoval: Ing. Jozef Štens, 0911 357768

Zoznam príloh

1. Technická správa s výpočtom objemu ťažby

2. Širšie vzťahy **výkres č. 1**

3. Situácia 1 **výkres č. 2**

4. Situácia 2 **výkres č. 3**

5. Situácia 3 **výkres č. 4**

6. Priečne rezy **výkres č. 5**

Máj 2019

Technická správa

k projektu „Ťažba naplavenín v rieke Váh v km 225,000 “ - 2. etapa

Popis miesta navrhovanej ťažby:

Koryto rieky Váh v predmetnej lokalite tvorí mierny oblúk, pravostranne je spevnené kamenným brehom Vážskeho kanála, ľavostranný breh tvorí terén so štrkovým nánosom znižujúci sa od nevýrazného brehu k hladine rieky Váh. Pri koryte rieky sa nachádza zelený porast v šírke 5 až 11 m /vrbina, kríky a pod. /, nasleduje naplavenina v šírke približne 0 až 40m od ľavého brehu. Horný okraj brehu je zarastený rôznymi kríkmi a drevinami. Naplaveniny na ľavej strane brehu sú v dĺžke približne 400,0 m. Predmetný projekt rieši pokračovanie ťažby na približne polovici plochy, t. j. v dĺžke 200,0 m. Naplaveniny štrkopieskov dosahujú výšku 0,3m pri hladine vody a až 1,5 m pri ľavom brehu /merané od hladiny rieky /. Nakoľko čistenie tohto úseku rieky sa nerobilo viac rokov, na naplaveninách postupne vyrastajú stromy a kríky, čo znižuje prietokový profil rieky a pri vyšších prietokoch dochádza k zaplaveniu príľahlých pozemkov. Predmetná lokalita sa nachádza v katastrálnom území Považská Teplá v tesnej blízkosti k. ú. Plevník-Drienové, na pozemku parcelné číslo KNE 1707/5 – vodná plocha a parc. číslo 1707/37 / naplavenina /. Orientačným bodom lokality je aj križovatka diaľnice D1- Vrtižer. Lokalita je vzdialená od telesa diaľnice v najbližšom bode 200,0 m.

Východiskové podklady:

- Situácia širších vzťahov, mierka 1: 50 000
- Snímky z katastrálnej mapy v mierke 1: 4500 a letecké snímky získané elektronicky.
- Výškové a polohopisné zameranie lokality vykonané SVP š.p., správa Púchov
- Listy vlastníctva získané z katastra elektronickou formou.

Postup prác:

Prvá etapa prác bola zahájená v roku 2016 na základe vydaného súhlasu od Slovenského vodohospodárskeho podniku š. p. Piešťany a Rozhodnutím Okresného úradu Považská Bystrica zo dňa 5. 8. 2016 č. j. OU-PB-OSZP-2016/007618-2/ZA1. Povolný objem ťažby bol 2 174 m³. Ťažbu naplavenín bolo možné vykonávať v čase od 15. júla do 15. marca s ukončením v roku 2019. Práce na ťažbe nepokračovali podľa pôvodného plánu. Obec Plevník-Drienové ako hlavný záujemca o štrkopiesky nerealizovala plánované stavby, preto sa z plánovaného množstva vyťažilo podľa výpočtu technikov SVP š. p., správa Púchov len 580 m³. Vyťaženie nánosov z predmetnej lokality čiastočne podľa pôvodného projektu sa navrhuje realizovať v 2. etape, v časovom období od roku 2019 do roku 2022. Podľa geodetického zamerania objem možnej ťažby je ešte 2730 m³. Zo zameraného priestoru z celkového objemu 3 310 m³ bolo už vyťažených 580 m³. Nakoľko odstránenie nánosov sa vykoná do úrovne +0,30 m od hladiny Váhu v celom profile, objem skutočnej ťažby na vyznačenom úseku predstavuje 2 730 m³ – 975 m³= 1 755 m³. Pomocný výpočet je uvedený v ďalšej časti správy. Na situačnom výkrese č. 3 je vyznačené miesto doterajšej ťažby a plochy ťažby pre 2. etapu – označené ako P1, P2, P3, P4, P5. Súčasťou úprav bude i odstránenie krovín nachádzajúcich sa v páse širokom 5 až 10 metrov v tesnej blízkosti toku. Doporučené mechanizmy pre ťažbu sú autobager

UDS, nakladač typu Poclain a UNC, buldozér prípadne gréder na vyrovnanie povrchu. Na odvoz sa použijú nákladné vyklápacie automobily. Všetky mechanizmy musia byť v dobrom technickom stave aby nedošlo k úniku ropných látok do spodných vôd.

Vyťažený materiál sa bude odvážať po súčasnej prístupovej komunikácii nachádzajúcej sa pri ťažobnej lokalite a prechádzajúcej v dĺžke 20 metrov po pozemku 1707/28 a 200 m po pozemku 1707/27 – TTP, ktorá sa napája na poľnú spevnenú komunikáciu vo vlastníctve obce Plevník-Drienové. Po spevnenom úseku v dĺžke cca 300 m komunikácia pokračuje po asfaltovom povrchu v dĺžke 700 m k nadjazdu ponad železnicu a štátnu cestu 1 triedy s napojením na cestu 2 triedy do obce Plevník-Drienové.

Vyťažené štrkopiesky sú po odstránení drevín vhodné ako zásypový materiál a po použití triedičky tiež ako podkladový materiál pre spevnené plochy a komunikácie.

Pomocný výpočet množstva naplavenín pre 2. etapu:

V situačnom výkrese – pôdoryse plochy, sú číslami ad 1 do 5 označené začiatkové body úpravy od rieky Váh. Číslami 1' až 5' sú označené konečné body úpravy od ľavostranného brehu. V situácii nového zamerania vyťaženého materiálu a možnej ďalšej ťažby, ktorú vykonali pracovníci SVP š. p., závod Púchov sú vyznačené výškové body, podľa ktorých sa urobil priečny profil. V profile je zakreslená aj ťažobná niveleta /+0,30 m od hladiny rieky/.

Plocha ťažobných úsekov:

Úsek P1 : Body 4 - '4 až 5 - '5 = 32 m x 40 m = 1 280 m²

Úsek P2 : Body 3-'3- 3'' až 4-'4 = 24m x 20m = 480 m²

Úsek P3: Body 2, '2 , 2'' až 3-'3- 3'' = 24m x 12m = 288 m²

Úsek P4 : Body 1, '1 až 2, 2'' = 30m x 20m = 600 m²

Úsek P5 : Body '1, 1'' až '2, 2'' = 30m x 20m = 600 m²

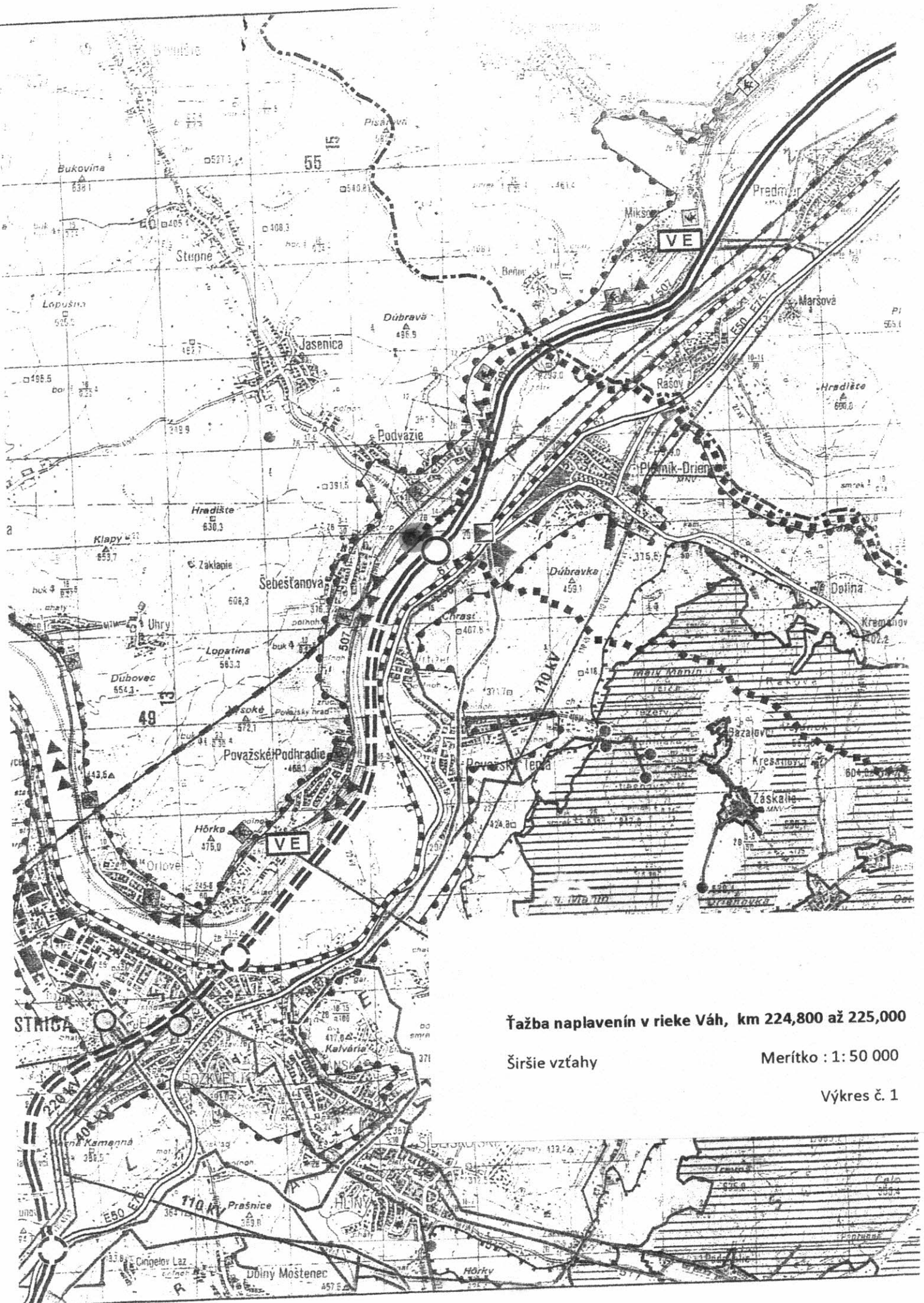
Spolu plocha naplavenín v ťažobných úsekoch P1 až P5 = 3 250 m²

Objem naplavenín, ktorý sa nebude ťažiť / 0,3m od hladiny rieky / = 3 250 m² x 0,3m = 975 m³.

Objem naplavenín, ktorý sa plánuje vyťažiť: objem vypočítaný geodetickým zameraním – 2 730 m³ mínus objem, ktorý sa nebude ťažiť – 975 m³ = **1 755 m³**.

Vypracoval: Ing. Jozef Štens

Plevník-Drienové: 30. 4. 2019

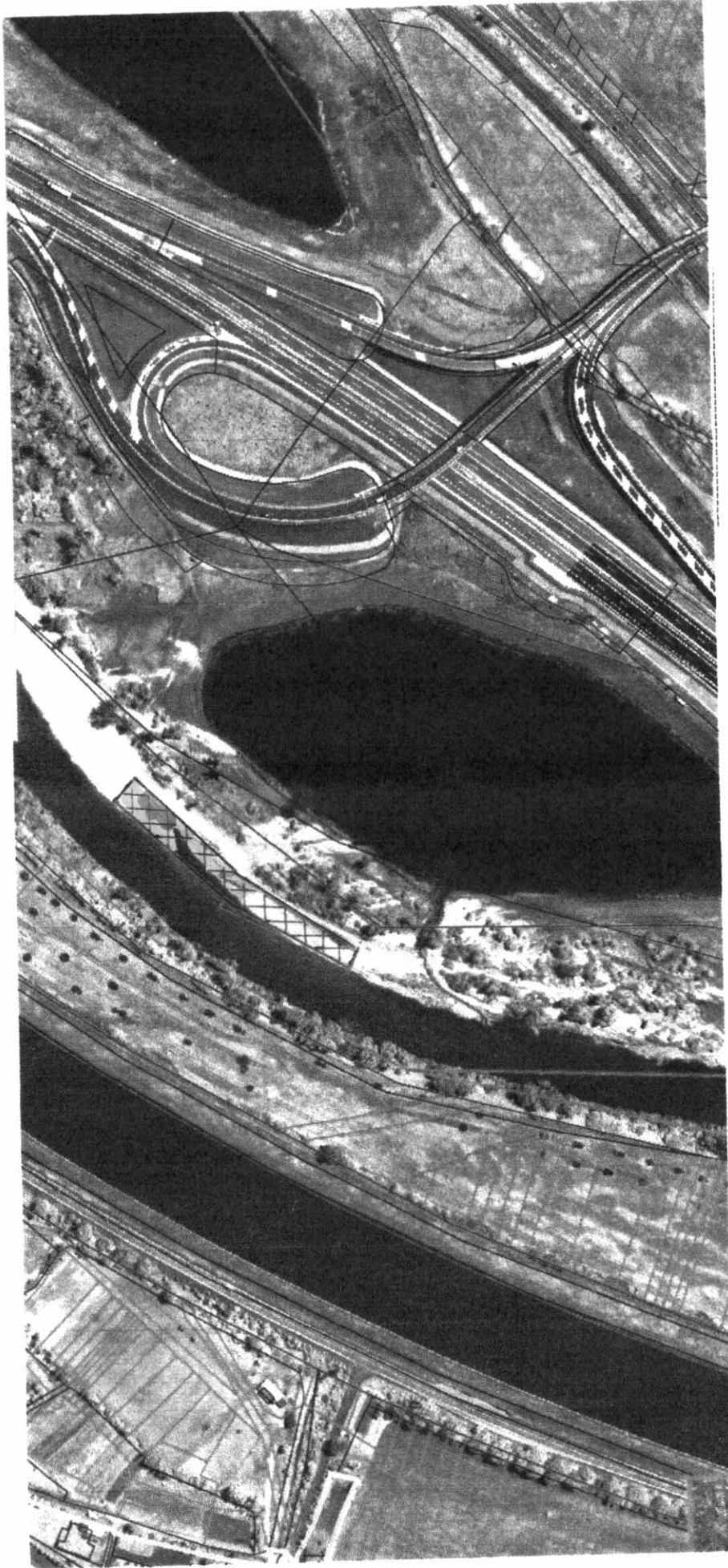


Ťažba naplavenín v rieke Váh, km 224,800 až 225,000

Širšie vzťahy

Merítok : 1 : 50 000

Výkres č. 1



M = 1 : 4 500

Ťažba naplavenín v rieke Váh, km 224,800 až 225,000

2. etapa

Merítko: 1 : 4 500

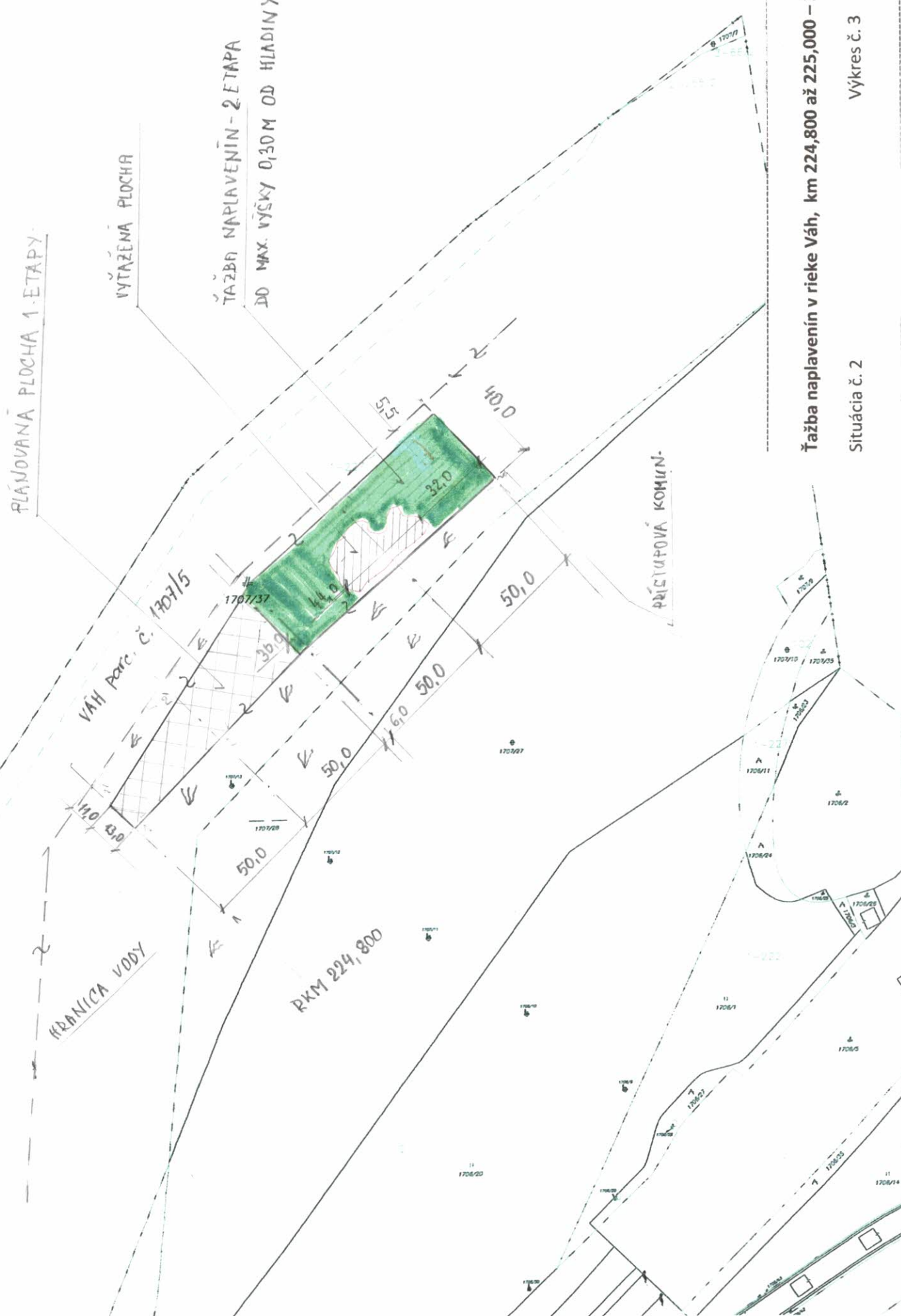
Situácia č. X 1

Výkres č. 2

PLÁNOVANÁ PLOCHA 1. ETAPY

VYTAŽENÁ PLOCHA

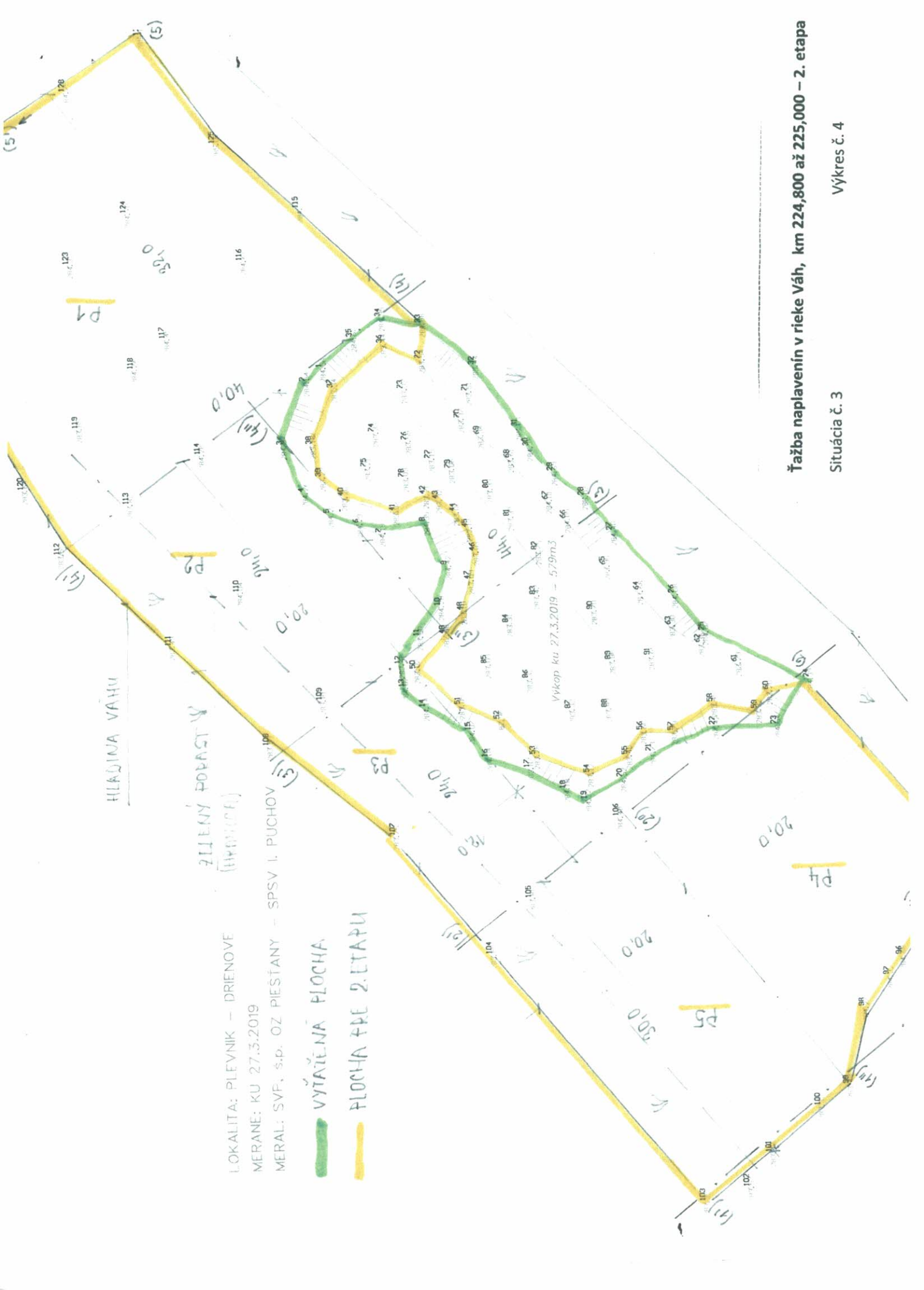
ŤAŽBA NAPLAVENÍN - 2. ETAPA
DO MAX. VÝŠKY 0,30M OD HLADINY VÁHU.



Ťažba naplavenín v rieke Váh, km 224,800 až 225,000 – 2. etapa

Situácia č. 2

Výkres č. 3



LOKALITA: PLEVNÍK – DRIENOVE
 MERANÉ: KU 27.3.2019
 MERAL: SVF, s.p. OZ PĚSTIANY – SPSV I. PUCHOV

- █ VÝTĚŽENÁ PLOCHA
- █ PLOCHA PRE 2. ETAPU

Ťažba naplavenín v rieke Váh, km 224,800 až 225,000 – 2. etapa

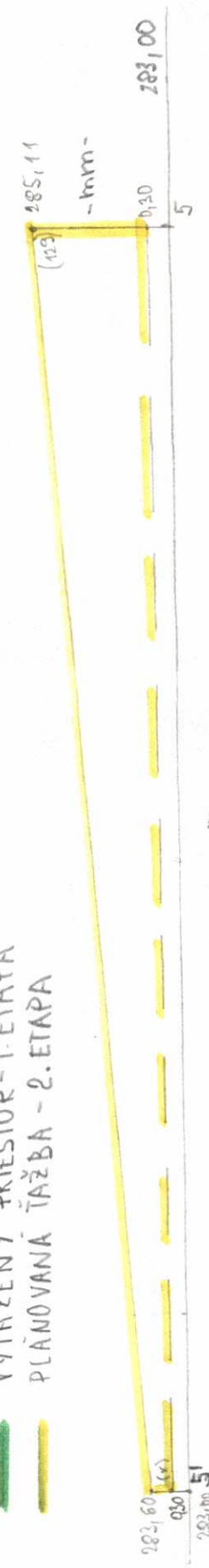
Situácia č. 3

Výkres č. 4

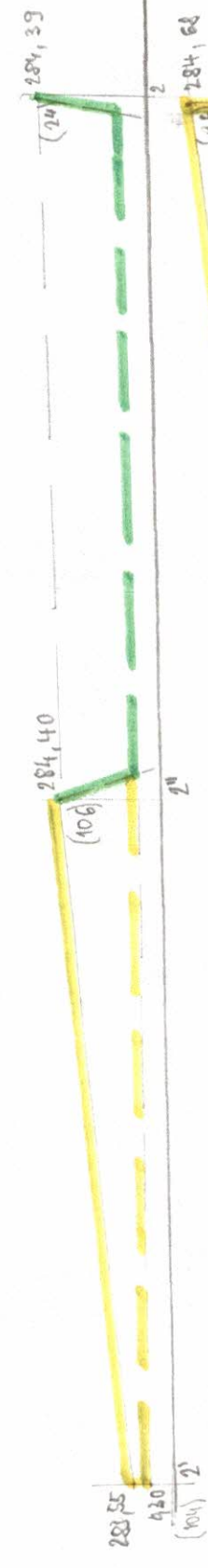
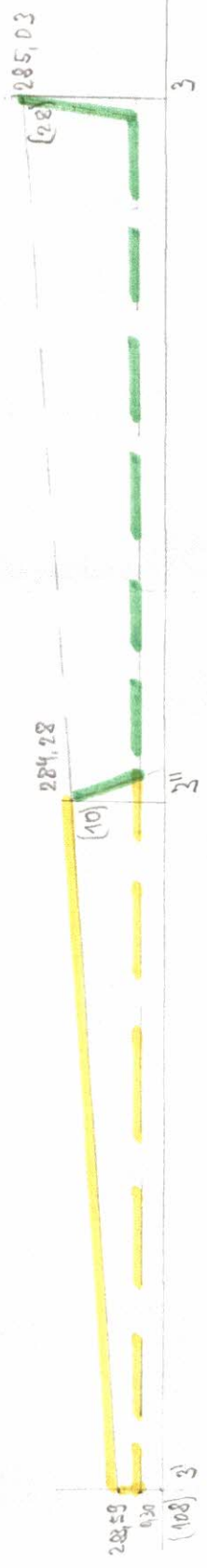
PRIEČNE REZY - PODĽA GEOD. ZAMERANIA

283,00 - HLADINA VODY - VÁHY

— VYŤAŽENÝ PRIESTOR - 1. ETAPA
— PLÁNOVANÁ ŤAŽBA - 2. ETAPA



- m -



MERITKO: 1:200

VÝKRES Č. 5