

DOPRAVOPROJEKT a.s., BRATISLAVA,
DIVÍZIA BRATISLAVA 1, Kominárska 2,4, 832 03 Bratislava


PLÁN VYUŽITIA ÚZEMIA

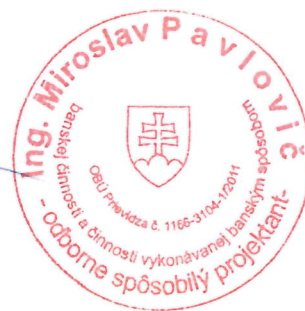
DOKUMENTÁCIA PRE ÚZEMNÉ ROZHODNUTIE

LOŽISKO NEVYHRADENÉHO NERASTU ŠTRKOPIESKOV

D4 DEKANSKÉ

Vypracoval:


.....
Ing. Miroslav PAVLOVIČ – projektant banskej činnosti
a ČVBS



Katastrálne územie : FARNÁ
Obec : IVANKA PŘI DUNAJI
Okres : SENEC
Kraj : BRATISLAVSKÝ
Dátum : SEPTEMBER 2018


DOPRAVOPROJEKT a.s.
BRATISLAVA
DIVÍZIA BRATISLAVA I
832 03 BRATISLAVA, KOMINÁRSKA 2,4

OBSAH

1. TEXTOVÁ ČASŤ.....	1	
1.1. ZÁKLADNÉ ÚDAJE.....	1	
1.1.1. NÁZOV OKRESU, OBCE, KATASTRÁLNEHO ÚZEMIA, PRÍPADNE BLIŽŠIE OZNAČENIE MIESTA DOBYVANIA	1	
1.1.2. PLÁNOVANÉ ZAČATIE DOBYVANIA	1	
1.2. CHARAKTERISTIKA ÚZEMIA	1	
1.2.1. SITUÁCIA ÚZEMIA A GEOGRAFICKÉ POMERY	1	
1.2.2. STRUČNÁ GEOLOGICKÁ A HYDROGEOLOGICKÁ CHARAKTERISTIKA ÚZEMIA.....	2	
1.2.3. KLIMATICKÉ POMERY.....	2	
1.3. DOBYVANIE LOŽISKA	3	
1.3.1. POUŽITÁ DOBYVACIA METÓDA, SPÔSOB ROZPOJOVANIA HORNÍN	3	
1.3.2. PARAMETRE LOŽISKA ŠTRKOPIESKOV A MNOŽSTVO ZÁSOB	3	
1.3.2.1. PLOCHY A OBJEMY.....	4	
1.3.2.2. SPÔSOB VEDENIA DOBYVACÍCH PRÁC A ICH ČLENENIE.....	5	
1.3.3. MECHANIZÁCIA, ELEKTRIFIKÁCIA A SPÔSOB DOPRAVY	5	
1.3.4. ÚPRAVA A ZUŠLACHŤOVANIE VYDOBYTÝCH NERASTOV.....	6	
1.3.5. ODPADOVÉ HOSPODÁRSTVO.....	6	
1.4. BEZPEČNOSŤ A OCHRANA ZDRAVIA A BEZPEČNOSŤ PREVÁDZKY	6	
1.5. OCHRANA OBJEKTOV A ZÁUJMOV CHRÁNENÝCH PODĽA OSOBITNÝCH PREDPISOV A PLNENIE OPATRENÍ DOHODNUTÝCH PRI RIEŠENÍ STRETOV ZÁUJMOV.....	7	
2. GRAFICKÁ ČASŤ		
2.1. MAPA POVRCHOVEJ SITUÁCIE	- MIERKA 1 : 2 000	- VÝKRES Č.1
2.2. CHARAKTERISTICKÉ REZY LOŽISKOM	- MIERKA 1 : 2 000	- VÝKRES Č.2
2.3. SITUÁCIA ŠIRŠÍCH VZŤAHOV	- MIERKA 1 : 50 000	- VÝKRES Č.3
2.4. PREHLADNÁ SITUÁCIA	- MIERKA 1 : 10 000	- VÝKRES Č.4
2.5. MAPA DOTKNUTÝCH POZEMKOV	- MIERKA 1 : 2 000	- VÝKRES Č.5
2.6. PLOCHY A OBJEMY	- MIERKA 1 : 3 000	- VÝKRES Č.6
2.7. ZOZNAM SÚRADNÍC	- MIERKA 1 : 3 000	- VÝKRES Č.7
2.8. MAPA B P E J	- MIERKA 1 : 2 000	- VÝKRES Č.8

**PLÁN VYUŽITIA ÚZEMIA PRE LOŽISKO NEVYHRADENÉHO NERASTU
“D4 DEKANSKÉ“**

1. TEXTOVÁ ČASŤ

PLÁN VYUŽITIA ÚZEMIA “D4 DEKANSKÉ“ je vypracovaný ako projektová dokumentácia pre vydanie územného rozhodnutia, za účelom dobývania nerastnej suroviny, v ložisku nevyhradeného nerastu štrkopieskov v lokalite “D4 DEKANSKÉ“, v katastrálnom území FARNÁ, patriaceho do územnosprávneho začlenenia obce IVANKA PRI DUNAJI. Vydobyté štrkopiesky budú použité ako násypový materiál na výstavbu rýchlostnej komunikácie D4.

1.1. ZÁKLADNÉ ÚDAJE

1.1.1. NÁZOV OKRESU, OBCE, KATASTRÁLNEHO ÚZEMIA, PRÍPADNE BLIŽŠIE OZNAČENIE MIESTA DOBÝVANIA

OBEC	:	IVANKA PRI DUNAJI
KASTRÁLNE ÚZEMIE	:	FARNÁ
LOKALITA	:	PREPOŠTSKÝ KLIN
OKRES	:	SENEC
KRAJ	:	BRATISLAVSKÝ
LIST MAPY	:	PEZINOK 5-9/2
PARCELNÉ ČÍSLO	:	948/1, 948/4, 948/5 (KN „C“) 939 (KN„E“)

1.1.2.	PLÁNOVANÉ ZAČATIE DOBÝVANIA	:	01. november 2018
	PLÁNOVANÉ UKONČENIE DOBÝVANIA	:	30. Október 2023

1.2. CHARAKTERISTIKA ÚZEMIA

1.2.1. SITUÁCIA ÚZEMIA A GEOGRAFICKÉ POMERY

Záujmové územie sa nachádza cca 0,8 km juhozápadne od obce IVANKA PRI DUNAJI, v miestnej časti FARNÁ za ŠŮRSKYM POTOKOM. Na severe a severozápade, za projektovaným telesom budúcej diaľnice, sa nachádza ŠŮRSKY POTOK. Južný, západný a východný okraj záujmových pozemkov tvorí katastrálna hranica medzi katastrálnym územím

PLÁN VYUŽITIA ÚZEMIA PRE LOŽISKO NEVYHRADENÉHO NERASTU “D4 DEKANSKÉ“

FARNÁ a katastrálnym územím MOST PRI BRATISLAVE. Zo severozápadu smerom na juhovýchod sa nachádza projektované územie budúceho telesa rýchlostnej komunikácie.

Nakoľko sa ťažobný priestor ložiska nevyhradeného nerastu “D4 DEKANSKÉ“ nachádza v tesnej blízkosti projektovaného telesa diaľnice D4, bude vydobytá nerastná surovina, buď priamo dopravovaná do zemného telesa budovaného obchvatu, alebo bude transportovaná na miesto určenia po manipulačných komunikáciách.

1.2.2. STRUČNÁ GEOLOGICKÁ A HYDROGEOLOGICKÁ CHARAKTERISTIKA ÚZEMIA

Záujmové územie ložiska nevyhradeného nerastu “D4 DEKANSKÉ“, možno z hľadiska inžinierskogeologických regiónov a oblastí, zaradiť do regiónu neogénnych tektonických vkleslín a patrí do geomorfologickej jednotky PODUNAJSKEJ NÍŽINY. Dané územie patrí do rajónu údolných riečnych náplavov a rajónu eolitických pieskov na údolných riečnych náplavoch, v ktorom sa vyskytujú prevažne štrkovité zeminy a v južnej časti sa môže vyskytovať striedanie piesčitých a jemnozrnných zemín.

Hydrogeologické pomery: Ložisko nevyhradeného nerastu “D4 DEKANSKÉ“ je z hľadiska typu hydrogeologického prostredia veľmi priepustné a intenzita agresivity podzemnej vody je *I neagresívna* (v minimálnom rozsahu – *II slabo agresívna*). V ložisku nevyhradeného nerastu štrkopieskov “D4 DEKANSKÉ“, sa hladina podzemnej vody pohybuje v hĺbke 4 m – 4,5 m, t.j. v úrovni 127,00 m n. m. Bpv. V priestore záujmového územia, ani v jeho okolí, sa nenachádzajú žiadne pramene minerálnych vôd.

1.2.3. KLIMATICKÉ POMERY

Klimatické pomery daného územia sú špecifickým variantom klímy západného Slovenska. Nesie znaky celkového vplyvu Atlantického oceánu a teplého prúdenia z Panónskej nížiny. Územie patrí do nížinnej teplej klímy s tepelným rozsahom T I: -1°C - -4°C, T VII: 19,5°C - 20,5°C.

PLÁN VYUŽITIA ÚZEMIA PRE LOŽISKO NEVYHRADENÉHO NERASTU “D4 DEKANSKÉ“

1.3. DOBÝVANIE LOŽISKA

1.3.1. POUŽITÁ DOBÝVACIA METÓDA, SPÔSOB ROZPOJOVANIA HORNÍN

V záujmovom území ložiska nevyhradeného nerastu štrkopieskov “D4 DEKANSKÉ“ sa predpokladá použitie strojnej dobývacej metódy bez použitia trhacích prác pri rozpojovaní hornín, nakoľko v tomto území budú dobývané štrky a štrkopiesky, t. j. rozpojiteľné zeminy.

V ťažobnom priestore sa po odkrytí ornice 0,6 m, predpokladá dobývanie do celkovej hĺbky 7,10 m a to 3,1 m nad hladinou podzemnej vody - tzv. **suchá ťažba** a 3,5 m dobývanie pod hladinou podzemnej vody (+ 0,5 m nad hladinou podzemnej vody – Báza suchej ťažby) - tzv. **mokrú ťažbu**. Hranica ťažobného priestoru je vykreslená vo výkrese č.1 - 2.1. MAPA POVRCHOVEJ SITUÁCIE a súradnice bodov ťažobnej jamy sú uvedené vo výkrese č.7 – 2.7. ZOZNAM SÚRADNÍC. Svahy ťažobnej jamy budú mať sklon 1 : 1,5 (vzhľadom na stabilitu svahu, ktorú možno pri štrkoch do hĺbky 8,0 m považovať za dostatočnú).

1.3.2. PARAMETRE LOŽISKA ŠTRKOPIESKOV A MNOŽSTVO ZÁSOB

Svahy ťažobnej jamy pri dobývaní nad hladinou podzemnej vody (suchá ťažba) i pod hladinou podzemnej vody (mokrú ťažbu) budú upravené v sklone 1 : 1,5. Priemerná úroveň rastlého terénu je 131,20 m n. m. Bpv. Hladina podzemnej vody sa v záujmovom území nachádza v nadmorskej výške 127,00 m.

Báza suchej (plošnej) ťažby bude v úrovni 127,50 m n. m. Bpv, t. j. v úrovni 0,5 m nad hladinou podzemnej vody. Dobývanie nerastnej suroviny pod hladinou podzemnej vody bude realizované do hĺbky 4,00 m, z pracovnej plošiny dna suchej ťažby, čo odpovedá predpokladanej hrúbke štrkopieskových vrstiev a možnosti dosahu rýpadiel s hĺbkovou lyžicou, takže dosiahnutá báza mokrej ťažby bude v úrovni 123,50 m n. m. Bpv. Týmto spôsobom vznikne vodná plocha o hĺbke 3,5 m. Celková plocha ťažobnej jamy má plochu 46 026 m² – 4,60 ha.

**PLÁN VYUŽITIA ÚZEMIA PRE LOŽISKO NEVYHRADENÉHO NERASTU
“D4 DEKANSKÉ”**

Skrývka je tvorená orniceou o priemernej hrúbke 0,6 m. Medzi orniceou a štrkopieskom sa nachádza podorničná vrstva, o priemernej hrúbke 1,4 m, ktorá je tvorená piesčitými sedimentmi s prímiesou hlinitých a ílovitých súčastí.

1.3.2.1. PLOCHY A OBJEMY

Objemy nerastnej suroviny (štrkopiesky, podorničná vrstva) a skrývka (ornica) v ložisku nevyhradeného nerastu “D4 DEKANSKÉ” sú stanovené metódou horizontálnych rezov s tým, že sú to zásoby voľné (využiteľné). Na základe vykonaných kopaných sond a polohopisnom a výškopisnom zameraní boli stanovené: priemerná nadmorská výška terénu, priemerná hrúbka ornice, priemerná hrúbka podorničnej vrstvy, hladina podzemnej vody a tvar ťažobnej jamy. Plochy ťažobnej jamy, dna suchej ťažby, plochy mokrej ťažby, dna mokrej ťažby a príslušné stredné plochy boli určené na základe parametrov ložiska štrkopieskov uvedených vyššie.

Výmera hranice ťažobnej jamy	-	46 026 m ²
Priemerná hrúbka ornice	-	0,60 m
Celkový objem ornice	-	27 616 m ³
Stredná plocha podorničnej vrstvy	-	44 370 m ²
Priemerná hrúbka podorničnej vrstvy	-	1,40 m
Celkový objem podorničnej vrstvy	-	62 118 m ³
Výmera dna suchej ťažby	-	40 747 m ²
Hrúbka nerastnej suroviny suchej ťažby	-	3,10 m
Objem nerastnej suroviny suchej ťažby	-	135 663 m ³
Stredná plocha štrkopieskov – suchá ťažba	-	43 262 m ²
Hrúbka štrkopieskov – suchá ťažba	-	1,7 m
Objem štrkopieskov – suchá ťažba	-	73 545 m ³
Stredná plocha štrkopieskov – mokrá ťažba	-	34 808 m ²
Hrúbka štrkopieskov – mokrá ťažba	-	4,0 m
Objem štrkopieskov – mokrá ťažba	-	139 232 m ³
Objem štrkopieskov (suchá + mokrá ťažba)	-	212 777 m ³
Celkový objem nerastnej suroviny	-	274 895 m ³
Množstvo štrkopieskov v tonách [1,80 t/m ³]	-	494 811 ton
Priemerná ročná ťažba (5 rokov)	-	98 962 ton/rok

PLÁN VYUŽITIA ÚZEMIA PRE LOŽISKO NEVYHRADENÉHO NERASTU "D4 DEKANSKÉ"

Prehľadná geologická situácia, ako i parametre pre určenie tvaru ťažobnej jamy pre dobývanie nerastnej suroviny je vyznačená vo výkrese č.2 - 2.2.Charakteristické rezy ložiskom. Plochy a objemy sú znázornené vo výkrese č. 6 - 2.6. PLOCHY A OBJEMY.

Z uvedeného vyplýva, že nie sú prekročené prahové hodnoty, týkajúce sa posudzovania vplyvov činnosti na životné prostredie.

1.3.2.2. SPÔSOB VEDENIA DOBÝVACÍCH PRÁČ A ICH ČLENENIE

Pri plánovanej ťažobnej činnosti dôjde k trvalému záberu PPF a to na výmere celého ťažobného priestoru ložiska nevyhradeného nerastu štrkopieskov "D4 DEKANSKÉ".

Pri zábere PPF budú dodržané zásady ochrany poľnohospodárskej pôdy pri nepoľnohospodárskom použití podľa §12 Zákona č. 220/2004 Z. z..

Uloženie a umiestnenie skrývky (ornice), bude určené príslušným orgánom PPF. Nadložné piesčité hliny (podorničná vrstva) budú počas dobývania deponované osobitne na okrajoch ťažobného priestoru. Po vydobytí ložiska, v prípade prebytku budú nepoužiteľné nadložné piesčité hliny (podorničná vrstva) použité na technickú rekultiváciu ložiska nevyhradeného nerastu „D4 DEKANSKÉ“.

1.3.3. MECHANIZÁCIA, ELEKTRIFIKÁCIA A SPÔSOB DOPRAVY

K ťažbe a doprave štrkopieskov v predmetnom území, budú použité mechanizmy spĺňajúce kritériá technického stavu tak, aby nebola spôsobená kontaminácia pôdy.

V priestore ložiska štrkopieskov nebudú z titulu dobývania inštalované stroje a zariadenia, ktoré potrebujú pre svoju činnosť elektrickú energiu.

Nakoľko sa ťažobný priestor ložiska nevyhradeného nerastu „D4 DEKANSKÉ“ nachádza v tesnej blízkosti projektovaného telesa diaľnice D4, bude vydobytá nerastná surovina buď priamo dopravovaná do zemného telesa budovaného obchvatu, alebo bude transportovaná po manipulačných komunikáciách na miesto určenia.

PLÁN VYUŽITIA ÚZEMIA PRE LOŽISKO NEVYHRADENÉHO NERASTU "D4 DEKANSKÉ"

1.3.4. ÚPRAVA A ZUŠĽAČTŔOVANIE VYDOBYTÝCH NERASTOV

S úpravou a zušľachtňovaním vydobytých štrkopieskov sa v priestore ložiska nevyhradeného nerastu štrkopieskov "**D4 DEKANSKÉ**" neuvažuje.

1.3.5. ODPADOVÉ HOSPODÁRSTVO

Pri ťažbe zeminy v ložisku nevyhradeného nerastu "**D4 DEKANSKÉ**", ako je uvedené v kapitole 1.3.2., bude skrývka uložená podľa určenia príslušného orgánu PPF a s možným prebytkom podorničnej vrstvy bude nakladané v súlade so zákonom o odpadoch 79/2015 Z. z.. Surovina (štrkopiesky) bude bez následnej úpravy transportovaná odberateľovi, takže pri tejto činnosti žiadne odpady nevzniknú.

1.4. BEZPEČNOSŤ A OCHRANA ZDRAVIA A BEZPEČNOSŤ PREVÁDZKY

Pre činnosť súvisiacu s dobývaním štrkopieskov v ložisku nevyhradeného nerastu "**D4 DEKANSKÉ**", budú platiť bansko - bezpečnostné predpisy, ako ich ustanovuje VYHLÁŠKA SLOVENSKEHO BANSKEHO ÚRADU č.29/1989 o bezpečnosti a ochrane zdravia pri práci a bezpečnosti prevádzky pri banskej činnosti a činnosti vykonávanej bankským spôsobom na povrchu, ustanovenia ZÁKONNÍKA PRÁCE, príslušné normy, hygienické a zdravotné predpisy a všetky ostatné právne predpisy, ktoré sa na predmetnú činnosť budú vzťahovať. Pre jednotlivé činnosti organizácia vypracuje príslušnú prevádzkovú dokumentáciu tak, ako to ustanovuje § 5 Vyhl. SBÚ č. 29/1989 Zb. Po obvode ťažobného priestoru budú umiestnené výstražné tabuľky „VSTUP ZAKÁZANÝ“, prípadne iné výstražné tabuľky, týkajúce sa strojného zariadenia a dopravy. Pre vnútrozávodnú dopravu platia predpisy ako pre verejné cestné komunikácie a ustanovenia citovaných bezpečnostných predpisov. Na vnútrozávodných prevádzkových komunikáciách v štrkovisku bude obmedzená dopravná rýchlosť na 20 km/hod.

*PLÁN VYUŽITIA ÚZEMIA PRE LOŽISKO NEVYHRADENÉHO NERASTU
“D4 DEKANSKÉ“*

**1.5. OCHRANA OBJEKTOV A ZÁUJMOV CHRÁNENÝCH
PODĽA OSOBITNÝCH PREDPISOV A PLNENIE OPATRENÍ
DOHODNUTÝCH PRI RIEŠENÍ STRETOV ZÁUJMOV**

PLÁN VYUŽITIA ÚZEMIA je vypracovaný ako projektová dokumentácia pre vydanie územného rozhodnutia, za účelom dobývania nerastnej suroviny, v ložisku nevyhradeného nerastu štrkopieskov. Je vypracovaný tak, aby sa k nemu mohli vyjadriť príslušné orgány a organizácie, ktoré budú touto činnosťou dotknuté. PLÁN VYUŽITIA ÚZEMIA bude tvoriť podklad, pre kvalifikované spracovanie plánu využívania ložiska, v zmysle príslušných ustanovení NARIADENIA VLÁDY SR z 19. novembra 1991 č. 520 Zb., o podmienkach využívania ložísk nevyhradených nerastov.

PLÁN VYUŽITIA ÚZEMIA pre ložisko nevyhradeného nerastu štrkopieskov v lokalite “D4 DEKANSKÉ“, vyhotovila projektová organizácia **DOPRAVOPROJEKT BRATISLAVA, a.s.**, *DIVÍZIA BRATISLAVA III, Kominárska 2,4, 832 03 Bratislava* v období jún - júl 2018. Spracovateľom predkladanej projektovej dokumentácie je **Ing. Miroslav PAVLOVIČ** - projektant banskej činnosti a ČVBS (osvedčenie č. 1166-3104/2011, bolo vydané OBÚ v PRIEVIDZI, dňa 25. októbra 2011).

V Trenčianskych Miticiach, 10. septembra 2018





ZÁUJMOVÉ ÚZEMIE

**D
4**

KATASTRÁLNE ÚZEMIE: FARNÁ

SŔADNICOVÝ SYSTÉM WGS-84	VÝŠKOVÝ SYSTÉM Bpv	TRIEDA PRESNOSTI 3. TP
VYPRACOVAL Ing. Miroslav PAVLOVIČ	ZODP.PROJEKTANT Ing. Miroslav PAVLOVIČ	HL.INŽ.PROJEKTU Ing. Miroslav PAVLOVIČ
KONTROLOVAL Ing. Karol PAVLOVIČ	OKRES(OBVOD) STAVBY SENEC	OBEC IVANKA PRI DUNAJI

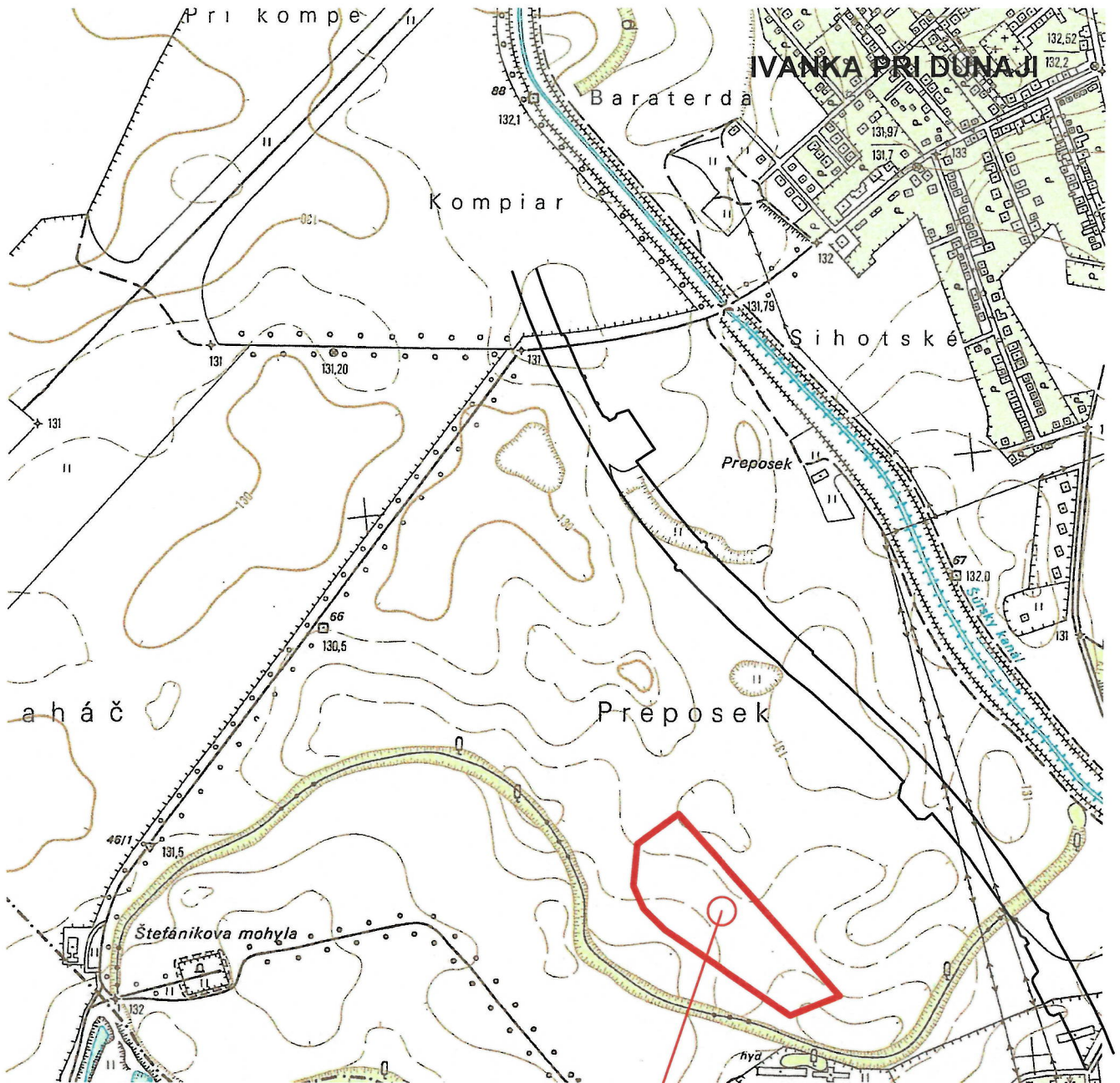
DOPRAVOPROJEKT
DOPRAVOPROJEKT s.r.o.
BRATISLAVA
DIVÍZIA BRATISLAVA I
832 03 BRATISLAVA, KOMINÁRSKA 2,4

2. GRAFICKÁ ČASŤ

**PLÁN VYUŽITIA ÚZEMIA
D4 DEKANSKÉ**

2.3. SITUÁCIA ŠIRŠÍCH VZŤAHOV

STUPEŇ DŮR	FORMÁT 1 A4
DÁTUM 10.09.2018	LIST MAPY 127-Malé Karpaty
MIERKA 1 : 50 000	LOKALITA PREPOŠŤSKÝ KLJN
Č.VÝKRESU 3	PARC. ČÍSLO 948/1,4,5 (KN "C") 939 (KN "E")



ZÁUJMOVÉ ÚZEMIE

**D
4**

KATASTRÁLNE ÚZEMIE: FARNÁ

SÚRADNICOVÝ SYSTÉM S – JTSK	VÝŠKOVÝ SYSTÉM Bpv	TRIEDA PRESNOSTI 3. TP
VYPRACOVAL Ing. Miroslav PAVLOVIČ	ZODP.PROJEKTANT Ing. Miroslav PAVLOVIČ	HL.INŽ.PROJEKTU Ing. Miroslav PAVLOVIČ
KONTROLOVAL Ing. Karol PAVLOVIČ	OKRES(OBVOD) STAVBY SENEC	OBEC IVANKA PRI DUNAJI

DOPRAVOPROJEKT

 DOPRAVOPROJEKT a.s.
 BRATISLAVA
 DIVÍZIA BRATISLAVA I
 832 03 BRATISLAVA, KOMINÁRSKA 2,4

2. GRAFICKÁ ČASŤ

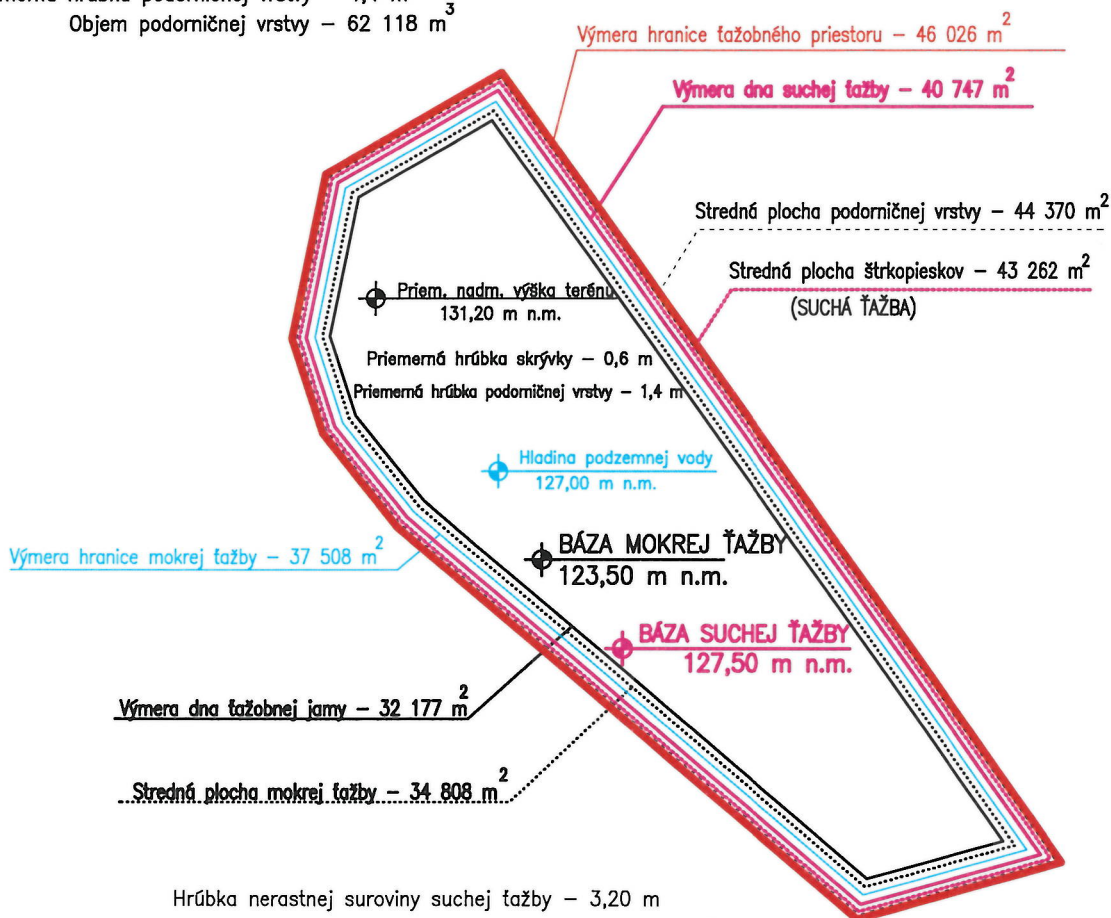
**PLÁN VYUŽITIA ÚZEMIA
D4 DEKANSKÉ**

2.4. PREHLADNÁ SITUÁCIA

STUPEŇ DÚR	FORMÁT 1 A4
DÁTUM 10.09.2018	LIST MAPY 44–22–24
MIERKA 1 : 10 000	LOKALITA PREPOŠTSKÝ KLIN
Č.VÝKRESU 4	PARC. ČÍSLO 948/1,45 (KN "C") 939 (KN "E")

Priemerná hrúbka skrývky – 0,6 m
Objem skrývky – 27 616 m³

Priemerná hrúbka podorničnej vrstvy – 1,4 m
Objem podorničnej vrstvy – 62 118 m³



Hrúbka nerastnej suroviny suchej ťažby – 3,20 m
Objem nerastnej suroviny suchej ťažby – 135 663 m³
Stredná plocha štrkov (suchá ťažba) – 43 262 m²
Objem štrkov (suchá ťažba) – 73 545 m³
Stredná plocha mokrej ťažby – 34 808 m²
Objem štrkov (mokrú ťažba) – 139 232 m³
Objem štrkov (suchá+mokrú ťažba) – 212 777 m³
Celkový objem nerast.suroviny (suchá+mokrú ťažba) – 274 895 m³
Objemová hmotnosť – 1,80 t/m³
Množstvo štrkov [t] – 494 811 ton

D
4

KATASTRÁLNE ÚZEMIE: FARNÁ

SÚRADNICOVÝ SYSTÉM S – JTSK	VÝŠKOVÝ SYSTÉM Bpv	TRIEDA PRESNOSTI 3. TP
VYPRACOVAL Ing. Miroslav PAVLOVIČ	ZODP.PROJEKTANT Ing. Miroslav PAVLOVIČ	HL.INŽ.PROJEKTU Ing. Miroslav PAVLOVIČ
KONTROLOVAL Ing. Karol PAVLOVIČ	OKRES(OBVOD) STAVBY SENEC	OBEC MANKA PRI DUNAJI

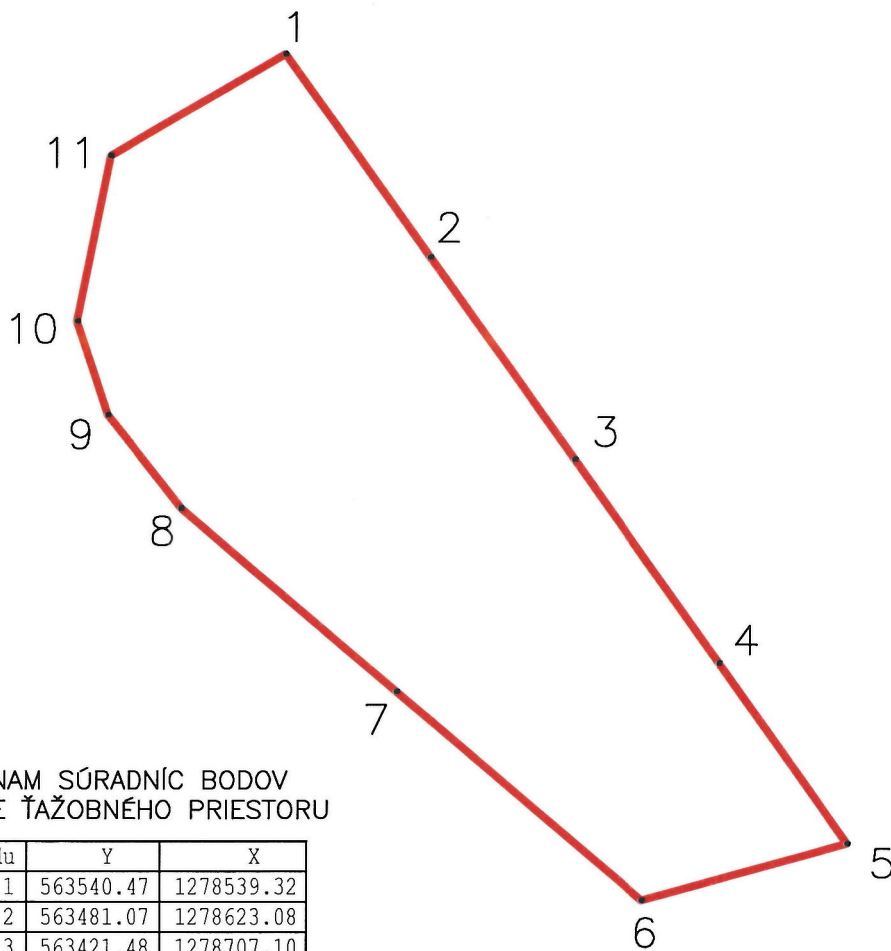


2. GRAFICKÁ ČASŤ

PLÁN VYUŽITIA ÚZEMIA D4 DEKANSKÉ

2.6. PLOCHY A OBJEMY

STUPEŇ DŮR	FORMÁT 1 A4
DÁTUM 10.09.2018	LIST MAPY PEZINOK 5–9/2
MIERKA 1 : 3 000	LOKALITA PREPOŠTSKÝ KLJN
Č.VÝKRESU 6	PARC. ČÍSLO 948/1,4,5 (KN "C") 939 (KN "E")




ZOZNAM SÚRADNÍC BODOV
HRANICE ŤAŽOBNÉHO PRIESTORU

č. bodu	Y	X
1	563540.47	1278539.32
2	563481.07	1278623.08
3	563421.48	1278707.10
4	563361.90	1278791.11
5	563308.77	1278866.02
6	563393.38	1278889.57
7	563494.30	1278803.06
8	563582.79	1278727.22
9	563613.48	1278688.66
10	563626.21	1278649.57
11	563612.57	1278581.39

D
4

KATASTRÁLNE ÚZEMIE: FARNÁ

SÚRADNICOVÝ SYSTÉM S – JTSK	VÝŠKOVÝ SYSTÉM Bpv	TRIEDA PRESNOSTI 3. TP		
VYPRACOVAL Ing. Miroslav PAVLOVIČ	ZODP.PROJEKTANT Ing. Miroslav PAVLOVIČ	HL.INŽ.PROJEKTU Ing. Miroslav PAVLOVIČ		
KONTROLOVAL Ing. Karol PAVLOVIČ	OKRES(OBVOD) STAVBY SENEC	OBEC IVANKA PRI DUNAJI		
2. GRAFICKÁ ČASŤ			STUPEŇ DÚR	FORMÁT 1 A4
<p style="text-align: center;">PLÁN VYUŽITIA ÚZEMIA D4 DEKANSKÉ</p>			DÁTUM 10.09.2018	LIST MAPY PEZINOK 5–9/2
			MIERKA 1 : 3 000	LOKALITA PREPOŠTÝ SKLÍN
2.7. ZOZNAM SÚRADNÍC			Č.VÝKRESU 7	PARC. ČÍSLO 948/1,4,5 (KN "C") 939 (KN "E")