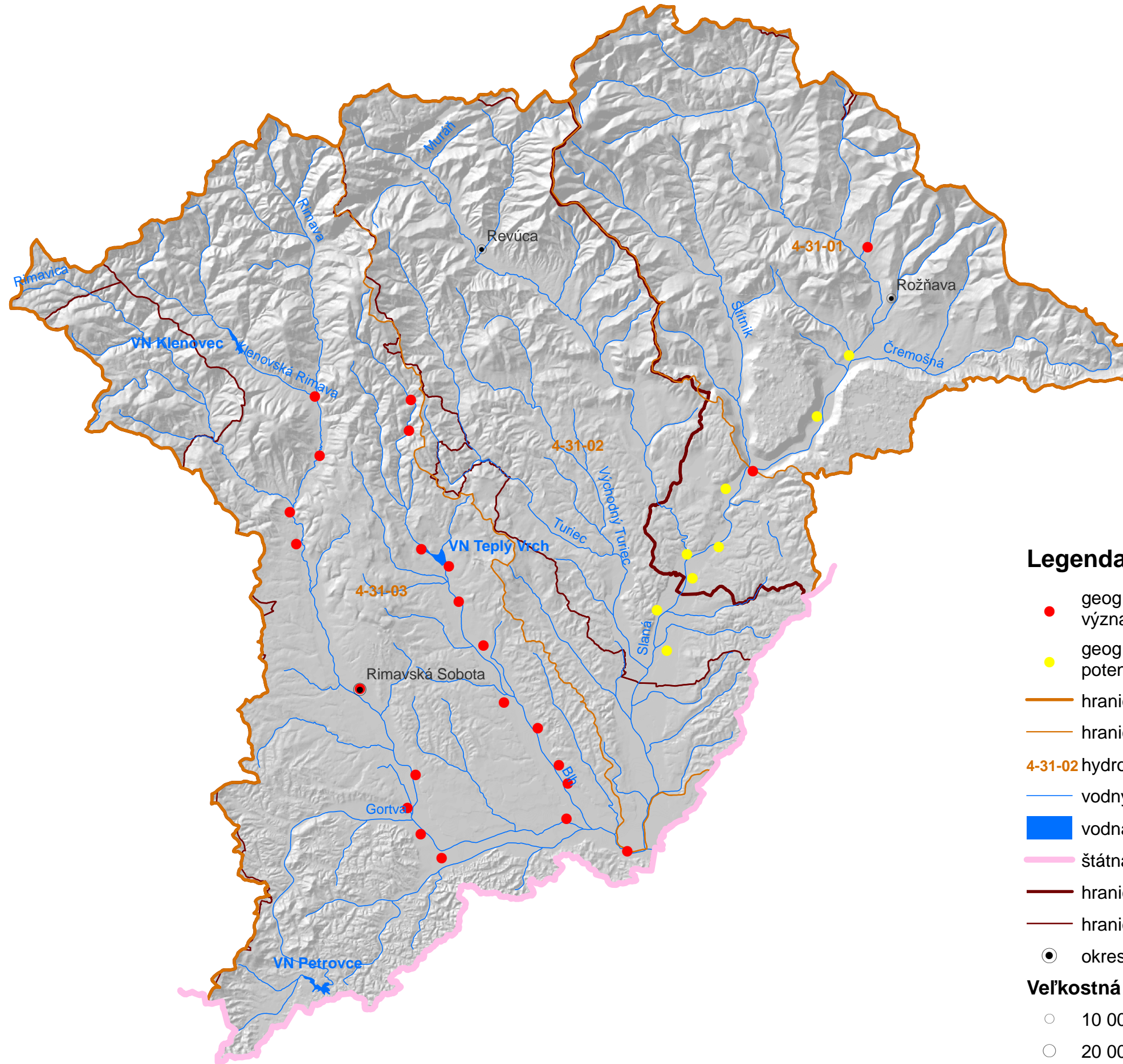


# Geografické oblasti s potenciálne významným povodňovým rizikom v čiastkovom povodí Slanej



## Legenda

- geografické oblasti s existujúcim potenciálne významným povodňovým rizikom
  - geografické oblasti s pravdepodobným výskytom potenciálne významného povodňového rizika
  - hranica čiastkového povodia
  - hranica základného povodia
  - 4-31-02 hydrologické číslo povodia
  - vodný tok s plochou povodia nad 10 km<sup>2</sup>
  - vodná plocha
  - štátna hranica
  - hranica kraja
  - hranica okresu
  - okresné mesto
- Veľkostná kategória miest**
- 10 001 - 20 000 ob.
  - 20 001 - 50 000 ob.

