



MINISTERSTVO ŽIVOTNÉHO PROSTREDIA  
SLOVENSKEJ REPUBLIKY

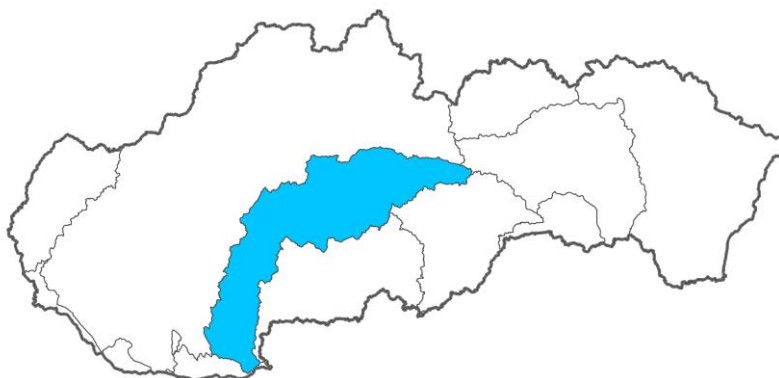


SLOVENSKÝ VODOHOSPODÁRSKY PODNIK, ŠTÁTNY PODNIK

Implementácia smernice Európskeho parlamentu a Rady 2007/60/ES  
z 23. októbra 2007  
o hodnotení a manažmente povodňových rizík

# **Predbežné hodnotenie povodňového rizika v čiastkovom povodí Hrona – aktualizácia 2018**

Prílohy



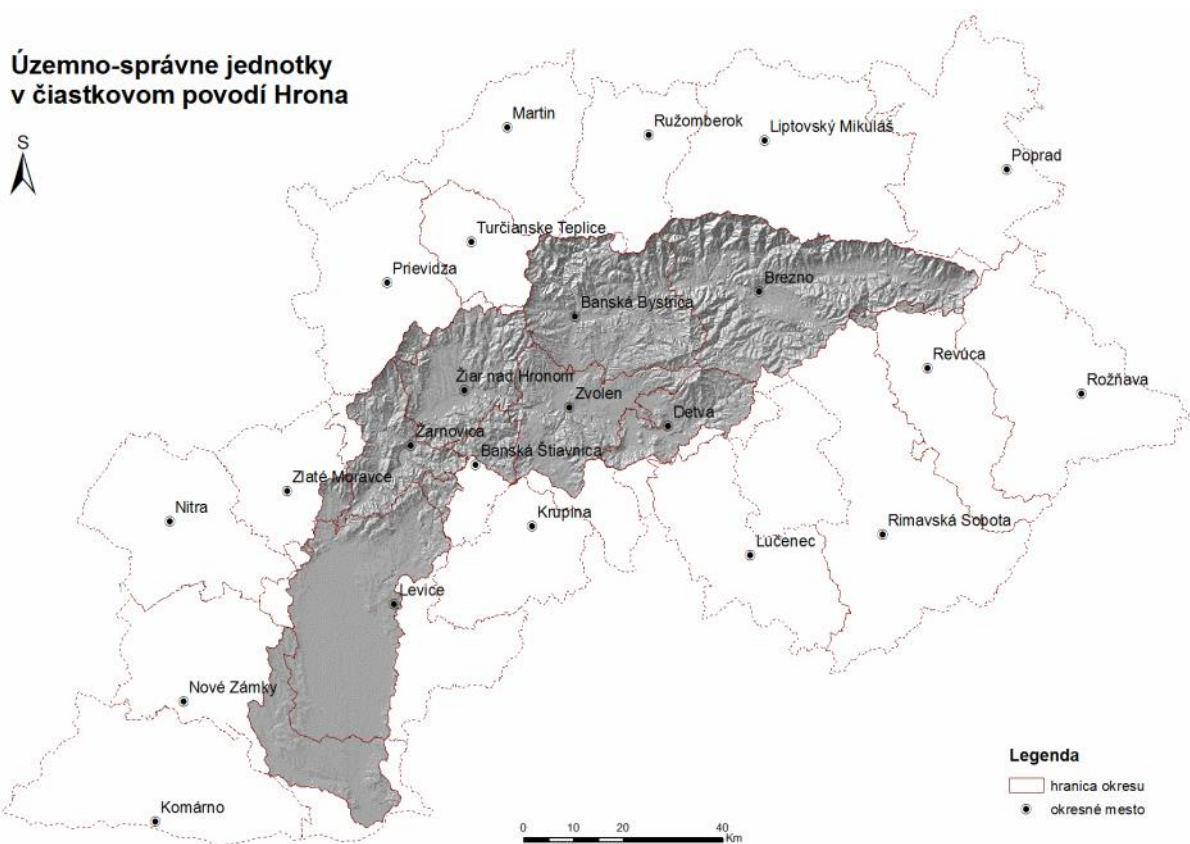
December 2018

## **OBSAH**

Príloha I. Územno-správne jednotky v čiastkovom povodí Hrona .....	3
Príloha II. Zoznam vodných tokov/úsekov a obcí, v ktorých bol v období rokov 1997 – 2017 aspoň raz vyhlásený III. stupeň povodňovej aktivity a prehľad príčin a následkov povodní.....	4
Príloha III. Závery predbežného hodnotenia povodňového rizika.....	18

## PRÍLOHA I. ÚZEMNO-SPRÁVNE JEDNOTKY V ČIASTKOVOM POVODÍ HRONA

Číslo hydrologického poradia	Kraj	Okres
4-23	Banskobystrický	Banská Bystrica
		Banská Štiavnica
		Brezno
		Detva
		Revúca
		Zvolen
		Žarnovica
		Žiar nad Hronom
	Nitriansky	Levice
	Trenčiansky	Zlaté Moravce



**PRÍLOHA II. ZOZNAM VODNÝCH TOKOV A OBCÍ, V KTORÝCH BOL V OBDOBÍ ROKOV  
1997 – 2017 ASPOŇ RAZ VYHLÁSENÝ III. STUPEŇ POVODŇOVEJ AKTIVITY A PREHĽAD  
PRÍČIN A NÁSLEDKOV POVODNÍ**

Kód GO	Vodný tok/ úsek	Obec	Vyhlásenie II. SPA	Odvolanie II. SPA	Vyhlásenie III. SPA	Odvolanie III. SPA	Stručný opis povodne	Stručný popis následkov
SKR001FD	Hron	Brusno			25.12.2009	27.12.2009	Povodeň z topenia snehu s bahenno-materiálovým odtokom	ohrození obyvatelia; zaplavená poľnohospodárska pôda
SKR001FD	Hron	Nemecká			07.08.2002	15.08.2002	Blesková povodeň	ohrození obyvatelia; zaplavená poľnohospodárska pôda
SKR001FD	Hron	Nemecká	20.07.2011	26.07.2011	20.07.2011	20.07.2011	intenzívne zrážky do nasýteného povodia	ohrození obyvatelia; Zaplavený intravilán a poľnohospodárska pôda
SKR001FD	Hron	Podbrezová			25.12.2009	27.12.2009	Povodeň z topenia snehu s bahenno-materiálovým odtokom	ohrození obyvatelia; Zaplavený intravilán a poľnohospodárska pôda
SKR001FD	Hron	Podbrezová	20.07.2011	26.07.2011	20.07.2011	20.07.2011	intenzívne zrážky do nasýteného povodia	ohrození obyvatelia
SKR001FD	Hron	Predajná			22.01.2009	24.01.2009	Povodeň z topenia snehu s bahenno-materiálovým odtokom	ohrození obyvatelia
SKR001FD	Hron	Predajná	20.07.2011	26.07.2011	20.07.2011	20.07.2011	intenzívne zrážky do nasýteného povodia	ohrození obyvatelia
SKR001FD	Jasenský potok	Predajná	20.07.2011	26.07.2011	20.07.2011	20.07.2011	Náhly vzostup hladín tokov po zrážkach. Zaplavenie územia z vodného toku	ohrození obyvatelia
SKR001FD	Jasenský potok	Predajná	28.04.2017	24.05.2017			Povodeň z topenia snehu	ohrození obyvatelia; zaplavená infraštruktúra, poľnohospodárska pôda, priemyselné a obchodné areály
SKR002FD	Čierny Hron	Čierny Balog			10.08.2002	13.08.2002	Zátarasa v toku	ohrození obyvatelia; 1 obeť; Zaplavený intravilán, infraštruktúra, poľnohospodárska pôda, priemyselné a obchodné objekty
SKR002FD	Čierny Hron	Čierny Balog	20.07.2011	26.07.2011	20.07.2011	20.07.2011	Blokovanie odtoku v koryte toku. Bahenno-materiálová	ohrození obyvatelia

Kód GO	Vodný tok/ úsek	Obec	Vyhlásenie II. SPA	Odvolanie II. SPA	Vyhlásenie III. SPA	Odvolanie III. SPA	Stručný opis povodne	Stručný popis následkov
							povodeň.	
SKR002FD	Čierny Hron	Čierny Balog	25.06.2013	26.06.2013	24.06.2013	25.06.2013	Náhly vzostup hladiny v tokoch po zrážkach. Bahenno-materiálová záplava. Zaplavenie územia z toku aj z povrchového odtoku	ohrození obyvatelia
SKR002FD	Čierny Hron	Čierny Balog	21.05.2015	08.06.2015	20.05.2015	21.05.2015	Blokovanie odtoku v koryte toku. Bahenno-materiálová povodeň	ohrození obyvatelia; Zaplavený intravilán a infraštruktúra
SKR002FD	Čierny Hron	Hronec			16.07.2001	21.07.2001	Blesková povodeň	ohrození obyvatelia; Zaplavený intravilán, infraštruktúra, poľnohospodárska pôda
SKR002FD	Čierny Hron	Hronec	20.07.2011	26.07.2011	20.07.2011	20.07.2011	intenzívne zrážky do nasýteného povodia	ohrození obyvatelia; Zaplavený intravilán
SKR002FD	Čierny Hron	Hronec	24.06.2013	25.06.2013	24.06.2013	25.06.2013	Blesková povodeň	ohrození obyvatelia; Zaplavený intravilán
SKR002FD	Čierny Hron	Hronec	20.05.2015	22.05.2015	20.05.2015	21.05.2015	Blesková povodeň	ohrození obyvatelia
SKR002FD	Čierny Hron	Valaská			13.01.2009	17.01.2009	zaplavenie z vodného toku	ohrození obyvatelia; zaplavená poľnohospodárska pôda
SKR002FD	Čierny Hron	Valaská	20.07.2011	26.07.2011	20.07.2011	20.07.2011	intenzívne zrážky do nasýteného povodia	ohrození obyvatelia
SKR002FD	Hron	Valaská			22.01.2009	24.01.2009	Blokovanie odtoku v koryte toku. Bahenno-materiálová povodeň z topenia snehu	ohrození obyvatelia; Zaplavený intravilán a poľnohospodárska pôda
SKR002FD	Hron	Valaská	20.07.2011	26.07.2011	20.07.2011	20.07.2011	intenzívne zrážky do nasýteného povodia	ohrození obyvatelia
SKR002FD	Osrblianka	Hronec	20.07.2001	23.07.2001	16.07.2001	20.07.2001	Blokovanie odtoku v koryte toku. Bahenno-materiálová povodeň	ohrození obyvatelia; Zaplavený intravilán, infraštruktúra, poľnohospodárska pôda
SKR002FD	Osrblianka	Hronec	24.06.2013	25.06.2013	24.06.2013	25.06.2013	Blesková povodeň	ohrození obyvatelia; Zaplavený intravilán

Kód GO	Vodný tok/ úsek	Obec	Vyhlásenie II. SPA	Odvolanie II. SPA	Vyhlásenie III. SPA	Odvolanie III. SPA	Stručný opis povodne	Stručný popis následkov
SKR002FD	Osrblianka	Hronec	20.05.2015	22.05.2015	20.05.2015	21.05.2015	Blesková povodeň	ohrození obyvatelia
SKR002FD	Osrblianka	Hronec	02.02.2012	14.02.2012			Ľadová povodeň - postupný zámraz toku	
SKR002FD	Osrblianka	Hronec	14.09.2014	15.09.2014			Náhly vzostup hladín tokov po zrážkach. Zaplavenie územia z vodného toku	
SKR002FD	Osrblianka	Osrblie	20.07.2001	23.07.2001	16.07.2001	20.07.2001	Blokovanie odtoku v koryte toku. Bahenno-materiálová povodeň	ohrození obyvatelia; Zaplavený intravilán, infraštruktúra, poľnohospodárska pôda
SKR002FD	Veľká Dolina	Čierny Balog	25.06.2013	26.06.2013	24.06.2013	25.06.2013	Blesková povodeň	ohrození obyvatelia; zaplavená poľnohospodárska pôda
SKR002FD	Veľká Dolina	Čierny Balog	21.05.2015	08.06.2015	20.05.2015	21.05.2015	Blesková povodeň	ohrození obyvatelia; zaplavená poľnohospodárska pôda
SKR002FD	Veľká Dolina	Čierny Balog	20.07.2011	25.07.2011			Blesková povodeň	
SKR003FD	Mazorníkovo	Brezno	25.06.2013	28.06.2013	24.06.2013	25.06.2013	Blesková povodeň	ohrození obyvatelia
SKR003FD	Mazorníkovo	Brezno	03.08.2014	07.08.2014	03.08.2014	03.08.2014	Blesková povodeň	ohrození obyvatelia; Zaplavený intravilán a infraštruktúra
SKR005FD	Teplá	Sklené Teplice	20.07.2011	26.07.2011	20.07.2011	20.07.2011	Blokovanie odtoku v koryte toku. Bahenno-materiálová povodeň	ohrození obyvatelia
SKR005FD	Vydričný potok	Sklené Teplice	20.07.2011	26.07.2011	20.07.2011	20.07.2011	Blesková povodeň	ohrození obyvatelia
SKR006FD	Hron	Banská Bystrica			25.12.2009	27.12.2009	Blokovanie odtoku v koryte toku. Bahenno-materiálová povodeň z topenia snehu	ohrození obyvatelia; zaplavená poľnohospodárska pôda, priemyselné a obchodné priestory
SKR006FD	Hron	Hronsek			25.12.2009	27.12.2009	Povodeň z topenia snehu s bahenno-materiálovým odtokom	ohrození obyvatelia
SKR006FD	Hron	Lučatín			10.08.2002	15.08.2002	Blesková povodeň	ohrození obyvatelia; zaplavená poľnohospodárska pôda

Kód GO	Vodný tok/ úsek	Obec	Vyhlásenie II. SPA	Odvolanie II. SPA	Vyhlásenie III. SPA	Odvolanie III. SPA	Stručný opis povodne	Stručný popis následkov
SKR006FD	Hron	Slovenská Lupča			25.12.2009	27.12.2009	Povodeň z topenia snehu s bahenno-materiálovým odtokom	ohrození obyvatelia; zaplavená poľnohospodárska pôda, priemyselné a obchodné priestory
SKR006FD	Hron	Vlkanová			25.12.2009	27.12.2009	Povodeň z topenia snehu s bahenno-materiálovým odtokom	ohrození obyvatelia
SKR007FD	Kordický	Tajov	20.07.2011	02.08.2011	20.07.2011	21.07.2011	Blesková povodeň	ohrození obyvatelia; Zaplavený intravilán, infraštruktúra, poľnohospodárska pôda
SKR007FD	Kordický	Tajov	29.04.2017	19.05.2017	28.04.2017	29.04.2017	Blesková povodeň s bahenno- materiálovým odtokom	ohrození obyvatelia; zaplavená infraštruktúra
SKR007FD	Tajovský	Tajov	20.07.2011	02.08.2011	20.07.2011	21.07.2011	Blesková povodeň	ohrození obyvatelia; Zaplavený intravilán, infraštruktúra, poľnohospodárska pôda
SKR007FD	Tajovský	Tajov	29.04.2017	19.05.2017	28.04.2017	29.04.2017	Blesková povodeň s bahenno- materiálovým odtokom	ohrození obyvatelia; zaplavená infraštruktúra
SKR007FD	Tajovský	Tajov	20.07.2011	22.07.2011			Blesková povodeň	
SKR007FD	Tajovský	Tajov	14.09.2014	15.09.2014			Náhly vzostup hladín tokov po zrážkach. Zaplavenie územia z vodného toku	
SKR008FD	Bystrica	Banská Bystrica	20.07.2011	22.07.2011			Náhly vzostup hladín tokov po zrážkach. Zaplavenie územia z vodného toku	ohrození obyvatelia
SKR008FD	Bystrica	Banská Bystrica	14.09.2014	15.09.2014			Náhly vzostup hladín tokov po zrážkach. Zaplavenie územia z vodného toku	ohrození obyvatelia
SKR010FD	Hutná	Eubietová	03.08.2002	07.08.2002	31.07.2002	03.08.2002	Blokovanie odtoku v koryte toku. Bahenno-materiálová povodeň	ohrození obyvatelia; Zaplavený intravilán, infraštruktúra, poľnohospodárska pôda, priemyselné a obchodné objekty
SKR010FD	Hutná	Eubietová	31.05.2017	10.07.2017	30.05.2017	31.05.2017	Blokovanie odtoku v koryte toku. Bahenno-materiálová povodeň	ohrození obyvatelia; Zaplavený intravilán a infraštruktúra
SKR010FD	Hutná	Eubietová	14.07.1999	15.07.1999			Blesková povodeň s bahenno- materiálovým odtokom	

Kód GO	Vodný tok/ úsek	Obec	Vyhlásenie II. SPA	Odvolanie II. SPA	Vyhlásenie III. SPA	Odvolanie III. SPA	Stručný opis povodne	Stručný popis následkov
SKR010FD	Hutná	Ľubietová	20.07.2011	22.07.2011			Náhly vzostup hladín tokov po zrážkach. Zaplavenie územia z vodného toku	
SKR010FD	Hutná	Ľubietová	14.09.2014	15.09.2014			Náhly vzostup hladín tokov po zrážkach. Zaplavenie územia z vodného toku	
SKR004FD	Rohozná	Michalová	20.07.2011	26.07.2011	20.07.2011	20.07.2011	Povodeň z vodného toku	ohrození obyvatelia
SKR004FD	Rohozná	Michalová	21.05.2015	05.06.2015	20.05.2015	21.05.2015	Blokovanie odtoku v koryte toku. Bahenno-materiálová povodeň	ohrození obyvatelia; Zaplavený intravilán, infraštruktúra, poľnohospodárska pôda
SKR004FD	Rohozná	Pohronská Polhora	20.07.2011	26.07.2011	20.07.2011	20.07.2011	Náhly vzostup hladín tokov po zrážkach. Zaplavenie územia z vodného toku	ohrození obyvatelia
SKR004FD	Rohozná	Pohronská Polhora	20.05.2015	05.06.2015	20.05.2015	21.05.2015	Blokovanie odtoku v koryte toku. Bahenno-materiálová povodeň	ohrození obyvatelia; Zaplavený intravilán
SKR010FD	Vôdka	Ľubietová	31.05.2017	10.07.2017	30.05.2017	31.05.2017	Blokovanie odtoku v koryte toku. Bahenno-materiálová povodeň	ohrození obyvatelia; zaplavená infraštruktúra
SKR011FD	Bystrianka	Bystrá	20.07.2011	26.07.2011	20.07.2011	20.07.2011	Náhly vzostup hladín tokov po zrážkach. Zaplavenie územia z vodného toku	ohrození obyvatelia
SKR011FD	Bystrianka	Bystrá	28.04.2017	24.05.2017			Povodeň z topenia snehu	ohrození obyvatelia; Zaplavený intravilán
SKR012FD	Slatina	Detva			12.08.2002	14.08.2002	Blesková povodeň	ohrození obyvatelia; Zaplavený intravilán a poľnohospodárska pôda
SKR012FD	Slatina	Detva			21.06.2010	23.06.2010	Náhly vzostup hladín tokov po zrážkach. Zaplavenie územia z vodného toku	
SKR012FD	Slatina	Hriňová			25.12.2009	28.12.2009	Povodeň z topenia snehu s bahenno-materiálovým odtokom	ohrození obyvatelia; Zaplavený intravilán a poľnohospodárska pôda
SKR012FD	Slatina	Korytárky			12.08.2002	14.08.2002	Blesková povodeň	ohrození obyvatelia; Zaplavený intravilán a poľnohospodárska



Kód GO	Vodný tok/ úsek	Obec	Vyhlásenie II. SPA	Odvolanie II. SPA	Vyhlásenie III. SPA	Odvolanie III. SPA	Stručný opis povodne	Stručný popis následkov
								pôda
SKR012FD	Slatina	Kriváň			12.08.2002	14.08.2002	Blesková povodeň	ohrození obyvatelia; Zaplavený intravilán a poľnohospodárska pôda
SKR012FD	Slatina	Stožok			12.08.2002	14.08.2002	Blesková povodeň	ohrození obyvatelia; Zaplavený intravilán a poľnohospodárska pôda
SKR012FD	Slatina	Vígľaš			12.08.2002	14.08.2002	Blesková povodeň	ohrození obyvatelia; Zaplavený intravilán a poľnohospodárska pôda
SKR012FD	Slatina	Zvolenská Slatina			21.06.2010	23.06.2010	Náhly vzostup hladiny v tokoch po zrážkach. Nedostatočná kapacita ochrany. Zaplavenie územia z toku aj z povrchového odtoku	ohrození obyvatelia; Zaplavený intravilán, infraštruktúra, poľnohospodárska pôda, priemyselné a obchodné objekty; Zasiahnuté zdroje znečistenia
SKR012FD	Slatina	Zvolenská Slatina	23.07.2014	25.07.2014	22.07.2014	23.07.2014	Náhly vzostup hladiny tokoch po zrážkach. Vytváranie zátaras v odtoku. Zaplavenie územia z toku aj z povrchového odtoku	ohrození obyvatelia; Zaplavený intravilán a poľnohospodárska pôda
SKR012FD	Slatina	Zvolenská Slatina	14.09.2014	16.09.2010	14.09.2014	15.09.2014	intenzívne zrážky do nasýteného povodia	ohrození obyvatelia; Zaplavený intravilán a poľnohospodárska pôda
SKR013FD	Neresnica	Dobrá Niva			26.02.2010	28.02.2010	Povodeň z topiaceho sa snehu. Zaliatie územia z vodného toku aj z povrchového odtoku	ohrození obyvatelia; zaplavená infraštruktúra
SKR013FD	Neresnica	Dobrá Niva	02.08.2014	06.08.2014	01.08.2014	02.08.2014	Blokovanie odtoku v koryte toku. Bahenno-materiálová povodeň	ohrození obyvatelia; Zaplavený intravilán a infraštruktúra
SKR013FD	Neresnica	Podzámčok			26.02.2010	28.02.2010	Povodeň z topiaceho sa snehu. Zaliatie územia z vodného toku aj z povrchového odtoku	ohrození obyvatelia; zaplavená infraštruktúra
SKR013FD	Neresnica	Podzámčok			13.03.2013	14.03.2013	Náhly vzostup hladín tokov po zrážkach. Zaplavenie územia z vodného toku	ohrození obyvatelia; Zaplavený intravilán, infraštruktúra, poľnohospodárska pôda

Kód GO	Vodný tok/ úsek	Obec	Vyhlásenie II. SPA	Odvolaie II. SPA	Vyhlásenie III. SPA	Odvolaie III. SPA	Stručný opis povodne	Stručný popis následkov
SKR013FD	Neresnica	Sása			26.02.2010	28.02.2010	Povodeň z topiaceho sa snehu. Zaliatie územia z vodného toku aj z povrchového odtoku	ohrození obyvatelia; zaplavená infraštruktúra
SKR013FD	Neresnica	Sása			13.03.2013	14.03.2013	Náhly vzostup hladín tokov po zrážkach. Zaplavenie územia z vodného toku	ohrození obyvatelia; zaplavená poľnohospodárska pôda
SKR013FD	Neresnica	Sása	02.08.2014	06.08.2014	01.08.2014	02.08.2014	Blesková povodeň	ohrození obyvatelia; Zaplavený intravilán, infraštruktúra, poľnohospodárska pôda
SKR014FD	Hučava	Očová	06.07.2012	13.09.2012	04.07.2012	06.07.2012	Blesková povodeň	ohrození obyvatelia; Zaplavený intravilán a poľnohospodárska pôda
SKR014FD	Hučava	Očová	13.05.2013	24.05.2013	12.05.2013	13.05.2013	Blesková povodeň po povrchu mimo toku	ohrození obyvatelia; Zaplavený intravilán a infraštruktúra
SKR014FD	Hučava	Očová	23.07.2014	24.07.2014	22.07.2014	23.07.2014	Blesková povodeň	ohrození obyvatelia; Zaplavený intravilán a poľnohospodárska pôda
SKR014FD	Hučava	Očová	24.07.2015	03.08.2015			Blesková povodeň	
SKR015FD	Chochuľa	Sebedín - Bečov	14.06.2012	15.06.2012	12.06.2012	14.06.2012	Blokovanie odtoku v koryte toku. Bahenno-materiálová povodeň	ohrození obyvatelia; Zaplavený intravilán a infraštruktúra
SKR015FD	Chochuľa	Sebedín - Bečov	25.07.2015	29.07.2015	24.07.2015	25.07.2015	Blokovanie odtoku v koryte toku. Bahenno-materiálová povodeň	ohrození obyvatelia; Zaplavený intravilán, infraštruktúra, poľnohospodárska pôda
SKR016FD	Detviansky	Detva	13.08.2002	14.08.2002	12.08.2002	13.08.2002	Náhly vzostup hladín tokov po zrážkach. Zaplavenie územia z vodného toku	ohrození obyvatelia; Zaplavený intravilán a poľnohospodárska pôda
SKR016FD	Detviansky	Detva			21.06.2010	23.06.2010	Náhly vzostup hladín tokov po zrážkach. Zaplavenie územia z vodného toku	
SKR017FD	Hron	Brehy			25.12.2009	28.12.2009	Náhly vzostup hladiny v tokoch po zrážkach. Bahenno-materiálová záplava. Zaplavenie územia z toku aj z povrchového odtoku	ohrození obyvatelia; zaplavená infraštruktúra a poľnohospodárska pôda

Kód GO	Vodný tok/ úsek	Obec	Vyhlásenie II. SPA	Odvolanie II. SPA	Vyhlásenie III. SPA	Odvolanie III. SPA	Stručný opis povodne	Stručný popis následkov
SKR017FD	Hron	Kozárovce			01.06.2010	04.06.2010	Náhly vzostup hladiny v tokoch po zrážkach. Nedostatočná kapacita ochrany. Zaplavenie územia z toku aj z povrchového odtoku	ohrození obyvatelia; Zaplavený intravilán, infraštruktúra, poľnohospodárska pôda, priemyselné a obchodné objekty; Zasiahnuté zdroje znečistenia
SKR017FD	Hron	Kozárovce	11.06.2013	11.06.2013	10.06.2013	11.06.2013	Blesková povodeň po povrchu mimo toku	ohrození obyvatelia
SKR017FD	Hron	Rudno nad Hronom			19.03.2005	21.03.2005	Náhly vzostup hladín po topení snehu. Záplava z vodného toku	ohrození obyvatelia; Zaplavený intravilán a poľnohospodárska pôda
SKR017FD	Hron	Tekovská Breznica			22.01.2009	25.01.2009	Blokovanie odtoku v koryte toku. Bahenno-materiálová povodeň z topenia snehu	ohrození obyvatelia; Zaplavený intravilán, infraštruktúra, poľnohospodárska pôda
SKR017FD	Hron	Tlmače			01.06.2010	04.06.2010	Náhly vzostup hladiny v tokoch po zrážkach. Nedostatočná kapacita ochrany. Zaplavenie územia z toku aj z povrchového odtoku	ohrození obyvatelia; Zaplavený intravilán, infraštruktúra, poľnohospodárska pôda, priemyselné a obchodné objekty; Zasiahnuté zdroje znečistenia
SKR017FD	Rudniansky	Rudno nad Hronom	16.08.2010	17.08.2010	16.08.2010	17.08.2010	Náhly vzostup hladín tokov po zrážkach. Zaplavenie územia z vodného toku	ohrození obyvatelia; zaplavená poľnohospodárska pôda
SKR017FD	Rudniansky	Rudno nad Hronom	31.03.2013	04.04.2013			Náhly vzostup hladín tokov po zrážkach. Zaplavenie územia z vodného toku	
SKR018FD	Hron	Sliač			25.12.2009	27.12.2009	Povodeň z topenia snehu s bahenno-materiálovým odtokom	ohrození obyvatelia
SKR018FD	Hron	Zvolen			25.12.2009	27.12.2009	Povodeň z topenia snehu s bahenno-materiálovým odtokom	ohrození obyvatelia; Zaplavený intravilán, infraštruktúra, poľnohospodárska pôda
SKR018FD	Hron	Zvolen	14.03.2013	22.03.2013	13.03.2013	14.03.2013	Náhly vzostup hladín tokov po zrážkach. Zaplavenie územia z vodného toku	
SKR018FD	Lukavica	Veľká Lúka	10.02.2016	11.02.2016	10.02.2016	11.02.2016	Náhly vzostup hladín tokov po zrážkach. Zaplavenie územia z vodného toku	ohrození obyvatelia; Zaplavený intravilán, infraštruktúra, poľnohospodárska pôda

Kód GO	Vodný tok/ úsek	Obec	Vyhlásenie II. SPA	Odvolanie II. SPA	Vyhlásenie III. SPA	Odvolanie III. SPA	Stručný opis povodne	Stručný popis následkov
SKR018FD	Lukavica	Veľká Lúka	31.03.2013	01.04.2013			Povodeň z topenia snehu	
SKR018FD	Lukavica	Veľká Lúka	31.03.2013	01.04.2013			Náhly vzostup hladín tokov po zrážkach. Zaplavenie územia z vodného toku	
SKR018FD	Lukavica	Veľká Lúka	14.09.2014	15.09.2014			Náhly vzostup hladín tokov po zrážkach. Zaplavenie územia z vodného toku	
SKR018FD	Neresnica	Zvolen			26.02.2010	28.02.2010	Povodeň z topiaceho sa snehu. Zaliatie územia z vodného toku aj z povrchového odtoku	ohrození obyvatelia; zaplavená infraštruktúra
SKR018FD	Neresnica	Zvolen	09.03.2013	22.03.2013	13.03.2013	14.03.2013	Povodeň z topenia snehu s bahenno-materiálovým odtokom	ohrození obyvatelia; zaplavená infraštruktúra
SKR018FD	Pomiaslo	Zvolen	14.03.2013	22.03.2013	13.03.2013	14.03.2013	Náhly vzostup hladín tokov po zrážkach. Zaplavenie územia z vodného toku	ohrození obyvatelia; zaplavená poľnohospodárska pôda
SKR018FD	Slatina	Zvolen			21.06.2010	23.06.2010	Náhly vzostup hladiny v tokoch po zrážkach. Nedostatočná kapacita ochrany. Zaplavenie územia z toku aj z povrchového odtoku	ohrození obyvatelia; Zaplavený intravilán, infraštruktúra, poľnohospodárska pôda, priemyselné a obchodné objekty; Zasiahnuté zdroje znečistenia
SKR018FD	Slatina	Zvolen	14.03.2013	22.03.2013	13.03.2013	14.03.2013	Náhly vzostup hladín tokov po zrážkach. Zaplavenie územia z vodného toku	
SKR019FD	Hron	Bzenica			22.01.2009	25.01.2009	Blokovanie odtoku v koryte toku. Bahenno-materiálová povodeň z topenia snehu	ohrození obyvatelia; zaplavený intravilán, poľnohospodárska pôda, priemyselné a obchodné areály
SKR019FD	Hron	Bzenica			15.08.2010	18.08.2010	Náhly vzostup hladín tokov po zrážkach. Zaplavenie územia z vodného toku	
SKR019FD	Hron	Bzenica			15.08.2010	18.08.2010	Náhly vzostup hladín tokov po zrážkach. Zaplavenie územia z vodného toku	
SKR019FD	Hron	Dolná Ždaňa			19.03.2005	21.03.2005	Náhly vzostup hladín po topení snehu. Záplava z vodného toku	ohrození obyvatelia; zaplavená poľnohospodárska pôda

Kód GO	Vodný tok/ úsek	Obec	Vyhlásenie II. SPA	Odvolanie II. SPA	Vyhlásenie III. SPA	Odvolanie III. SPA	Stručný opis povodne	Stručný popis následkov
SKR019FD	Hron	Hliník nad Hronom			19.03.2005	21.03.2005	Náhly vzostup hladín po topení snehu. Záplava z vodného toku	ohrození obyvatelia; zaplavená poľnohospodárska pôda
SKR019FD	Hron	Hronská Dúbrava			16.08.2010	18.08.2010	Povodeň po povrchu mimo toku	ohrození obyvatelia; Zaplavený intravilán, infraštruktúra, poľnohospodárska pôda; Zasiahnuté zdroje znečistenia
SKR019FD	Hron	Ladomerská Vieska			19.03.2005	21.03.2005	Náhly vzostup hladín po topení snehu. Záplava z vodného toku	ohrození obyvatelia; zaplavená poľnohospodárska pôda
SKR019FD	Hron	Trnavá Hora			25.12.2009	27.12.2009	Blokovanie odtoku v koryte toku. Bahenno-materiálová povodeň z topenia snehu.	ohrození obyvatelia; Zaplavený intravilán a poľnohospodárska pôda
SKR019FD	Hron	Trnavá Hora	20.07.2011	29.07.2011	20.07.2011	25.07.2011	intenzívne zrážky do nasýteného povodia	ohrození obyvatelia
SKR019FD	Hron	Žarnovica			25.12.2009	28.12.2009	Povodeň z topenia snehu s bahenno-materiálovým odtokom	ohrození obyvatelia; zaplavená infraštruktúra, priemyselné, obchodné areály
SKR019FD	Hron	Žiar nad Hronom			16.08.2010	18.08.2010	Povodeň po povrchu mimo toku	ohrození obyvatelia; Zaplavený intravilán, infraštruktúra, poľnohospodárska pôda; Zasiahnuté zdroje znečistenia
SKR019FD	Kľak	Horné Hámre			10.03.2000	11.03.2000	Blokovanie odtoku v koryte toku. Bahenno-materiálová povodeň z topenia snehu	ohrození obyvatelia
SKR019FD	Kľak	Hrabičov			10.03.2000	11.03.2000	Blokovanie odtoku v koryte toku. Bahenno-materiálová povodeň z topenia snehu	ohrození obyvatelia
SKR019FD	Kľak	Kľak			25.12.2009	26.12.2009	Povodeň z topenia snehu s bahenno-materiálovým odtokom	ohrození obyvatelia
SKR019FD	Kľak	Ostrý Grúň			10.03.2000	11.03.2000	Blokovanie odtoku v koryte toku. Bahenno-materiálová povodeň z topenia snehu	ohrození obyvatelia; zaplavená poľnohospodárska pôda
SKR019FD	Kľak	Žarnovica			15.08.2010	17.08.2010	Povodeň po povrchu mimo toku	ohrození obyvatelia; Zaplavený intravilán, infraštruktúra, poľnohospodárska pôda; Zasiahnuté zdroje znečistenia

Kód GO	Vodný tok/ úsek	Obec	Vyhlásenie II. SPA	Odvolaie II. SPA	Vyhlásenie III. SPA	Odvolaie III. SPA	Stručný opis povodne	Stručný popis následkov
SKR019FD	Kľak	Župkov			25.12.2009	27.12.2009	Povodeň z topenia snehu s bahenno-materiálovým odtokom	ohrození obyvatelia
SKR019FD	Kopernica	Lutila	15.08.2010	24.09.2010	15.08.2010	18.08.2010	Blesková povodeň	ohrození obyvatelia; Zaplavený intravilán a infraštruktúra
SKR019FD	Lutilský potok	Lutila			15.08.2010	19.08.2010	Povodeň po povrchu mimo toku	ohrození obyvatelia; Zaplavený intravilán, infraštruktúra, poľnohospodárska pôda; Zasiahnuté zdroje znečistenia
SKR019FD	Lutilský potok	Žiar nad Hronom			15.08.2010	19.08.2010	Povodeň po povrchu mimo toku	ohrození obyvatelia; Zaplavený intravilán, infraštruktúra, poľnohospodárska pôda; Zasiahnuté zdroje znečistenia
SKR019FD	Lutilský potok	Žiar nad Hronom			20.07.2011	20.07.2011	intenzívne zrážky do nasýteného povodia	ohrození obyvatelia
SKR019FD	Prímestský	Žiar nad Hronom	20.07.2011	26.07.2011	20.07.2011	20.07.2011	Blokovanie odtoku v koryte toku. Bahenno-materiálová povodeň.	ohrození obyvatelia; zaplavená infraštruktúra
SKR019FD	Vyhniansky potok	Bzenica	25.12.2009	27.12.2009	25.12.2009	26.12.2009	Povodeň z topenia snehu	ohrození obyvatelia
SKR019FD	Vyhniansky potok	Bzenica			15.08.2010	18.08.2010	Náhly vzostup hladín tokov po zrážkach. Zaplavenie územia z vodného toku	
SKR019FD	Vyhniansky potok	Bzenica			15.08.2010	18.08.2010	Náhly vzostup hladín tokov po zrážkach. Zaplavenie územia z vodného toku	
SKR020FD	Kopernica	Kopernica	20.08.2010	24.09.2010	16.08.2010	20.08.2010	Povodeň s bahenno-materiálovým odtokom po intenzívnych zrážkach	ohrození obyvatelia; Zaplavený intravilán, infraštruktúra, poľnohospodárska pôda
SKR020FD	Kopernica	Kopernica	01.08.2014	01.08.2014			Blokovanie odtoku v koryte toku. Bahenno-materiálová povodeň	
SKR020FD	Kopernica	Kopernica	10.09.2014	16.09.2014			Povodeň z topenia snehu s bahenno-materiálovým odtokom	
SKR020FD	Kopernica	Kopernica	10.02.2016	11.02.2016			Náhly vzostup hladín tokov po zrážkach. Zaplavenie územia z	

Kód GO	Vodný tok/ úsek	Obec	Vyhlásenie II. SPA	Odvolanie II. SPA	Vyhlásenie III. SPA	Odvolanie III. SPA	Stručný opis povodne	Stručný popis následkov
							vodného toku	
SKR021FD	Lehotský	Janova Lehota	16.08.2010	24.09.2010	15.08.2010	16.08.2010	Náhly vzostup hladín tokov po zrážkach. Zaplavenie územia z vodného toku	ohrození obyvatelia; Zaplavený intravilán a infraštruktúra
SKR023FD	Podlužianka	Levice	31.03.2013	16.04.2013	31.03.2013	01.04.2013	Náhly vzostup hladín tokov po zrážkach. Zaplavenie územia z vodného toku	ohrození obyvatelia
SKR023FD	Podlužianka	Levice	12.09.2014	16.09.2014			Náhly vzostup hladín tokov po zrážkach. Zaplavenie územia z vodného toku	ohrození obyvatelia
SKR023FD	Podlužianka	Levice	12.09.2014	16.09.2014			Náhly vzostup hladín tokov po zrážkach. Zaplavenie územia z vodného toku	ohrození obyvatelia
SKR024FD	mimo VT	Zbrojníky	31.03.2013	10.04.2013	31.03.2013	01.04.2013	Náhly vzostup hladín tokov. Zaplavenie územia z toku aj z povrchového odtoku	ohrození obyvatelia
SKR024FD	mimo VT	Zbrojníky			12.09.2014	16.09.2014	Povodeň po povrchu mimo toku	ohrození obyvatelia
SKR025FD	Hron	Beňuš			22.01.2009	24.01.2009	Blokovanie odtoku v koryte toku. Bahenno-materiálová povodeň z topenia snehu	ohrození obyvatelia; zaplavená poľnohospodárska pôda
SKR025FD	Hron	Brezno			10.08.2002	13.08.2002	Zátaras v toku	ohrození obyvatelia; Zaplavený intravilán, infraštruktúra, poľnohospodárska pôda, priemyselné a obchodné objekty
SKR025FD	Hron	Brezno	20.07.2011	28.07.2011	20.07.2011	20.07.2011	Náhly vzostup hladiny tokoch po zrážkach. Vytváranie zátaras v odtoku. Zaplavenie územia z toku aj z povrchového odtoku	ohrození obyvatelia
SKR025FD	Hron	Brezno	25.06.2013	28.06.2013	24.06.2013	25.06.2013	Náhly vzostup hladiny tokov. Bahenno-materiálový odtok. Zaplavenie z toku aj povrchového odtoku.	ohrození obyvatelia

Kód GO	Vodný tok/ úsek	Obec	Vyhlásenie II. SPA	Odvolanie II. SPA	Vyhlásenie III. SPA	Odvolanie III. SPA	Stručný opis povodne	Stručný popis následkov
SKR025FD	Hron	Brezno	03.08.2014	07.08.2014	03.08.2014	03.08.2014	Náhly vzostup hladiny tokoch po zrážkach. Vytváranie zátaras v odtoku. Zaplavenie územia z toku aj z povrchového odtoku	ohrození obyvatelia
SKR025FD	Hron	Pohorelá			22.01.2009	24.01.2009	Povodeň z topenia snehu s bahenno-materiálovým odtokom	ohrození obyvatelia
SKR025FD	Hron	Pohorelá	20.07.2011	26.07.2011	20.07.2011	20.07.2011	Blokovanie odtoku v koryte toku. Bahenno-materiálová povodeň.	ohrození obyvatelia
SKR025FD	Hron	Polomka			22.01.2009	24.01.2009	Povodeň z topenia snehu s bahenno-materiálovým odtokom	ohrození obyvatelia
SKR025FD	Hron	Polomka	20.07.2011	26.07.2011	20.07.2011	20.07.2011	intenzívne zrážky do nasýteného povodia	ohrození obyvatelia
SKR025FD	Hron	Valkovňa			22.01.2009	24.01.2009	Povodeň z topenia snehu s bahenno-materiálovým odtokom	ohrození obyvatelia
SKR025FD	Hron	Valkovňa	20.07.2011	26.07.2011	20.07.2011	20.07.2011	Blokovanie odtoku v koryte toku. Bahenno-materiálová povodeň.	ohrození obyvatelia
SKR025FD	Hron	Závadka nad Hronom			31.07.2010	02.08.2010	Blesková povodeň. Zaplavenie územia z toku aj z povrchového odtoku	ohrození obyvatelia; Zaplavený intravilán, infraštruktúra, poľnohospodárska pôda
SKR025FD	Hron	Závadka nad Hronom	20.07.2011	26.07.2011	20.07.2011	20.07.2011	intenzívne zrážky do nasýteného povodia	ohrození obyvatelia
SKR025FD	Kopanica	Pohorelá	20.07.2011	26.07.2011	20.07.2011	20.07.2011	Náhly vzostup hladín tokov po zrážkach. Zaplavenie územia z vodného toku	ohrození obyvatelia; zaplavená poľnohospodárska pôda
SKR022FD	Turová	Turová						
D001	Hron*	Štúrovo	04.06.2013	12.07.2013	05.06.2013	12.06.2013	Vysoký vodný stav, hrozilo preliatie hrádze	
D001	Hron*	Štúrovo	04.06.2010	11.06.2010	05.06.2010	10.06.2010	Vysoký vodný stav, hrozilo preliatie hrádze	



Kód GO	Vodný tok/ úsek	Obec	Vyhlásenie II. SPA	Odvolanie II. SPA	Vyhlásenie III. SPA	Odvolanie III. SPA	Stručný opis povodne	Stručný popis následkov
D001	Hron*	Štúrovo	30.03.2006	10.04.2006	31.03.2006	08.04.2006	Vysoký vodný stav, hrozilo preliatie hrádze	
D001	Hron*	Štúrovo	13.08.2002	21.08.2002	14.08.2002	20.08.2002	Vysoký vodný stav, hrozilo preliatie hrádze	

\* Vodný tok/úsek vodného toku hydrologicky prislúchajúci do čiastkového povodia Hrona je súčasťou geografickej oblasti SKD001FD zasahujúcej do čiastkových povodí Morava, Dunaj, Váh, Hron aj Ipel.  
Kód GO – kód geografickej oblasti  
SPA – stupeň povodňovej aktivity

**PRÍLOHA III. ZÁVERY PREDBEŽNÉHO HODNOTENIA POVODŇOVÉHO RIZIKA***Úseky vodných tokov s existujúcim potenciálne významným povodňovým rizikom v čiastkovom povodí Hrona*

Kód geografickej oblasti	Údaje o vodnom toku/úseku vodného toku			Lokalita		
	Názov vodného toku	ID vodného toku	dĺžka [km]	Kraj	Okres	Obec
SKR001FD	Hron	4-23-01,02,04,05-1	2,2	Banskobystrický	Banská Bystrica	Brusno
SKR001FD	Hron	4-23-01,02,04,05-1	6,4	Banskobystrický	Brezno	Nemecká
SKR001FD	Hron	4-23-01,02,04,05-1	6,5	Banskobystrický	Brezno	Podbrezová
SKR001FD	Hron	4-23-01,02,04,05-1	3,3	Banskobystrický	Brezno	Predajná
SKR001FD	Jasenienský potok	4-23-02-2831	3,3	Banskobystrický	Brezno	Predajná
SKR002FD	Čierny Hron	4-23-01-3177	13,0	Banskobystrický	Brezno	Čierny Balog
SKR002FD	Čierny Hron	4-23-01-3177	4,0	Banskobystrický	Brezno	Hronec
SKR002FD	Čierny Hron	4-23-01-3177	4,9	Banskobystrický	Brezno	Valaská
SKR002FD	Hron	4-23-01,02,04,05-1	3,3	Banskobystrický	Brezno	Valaská
SKR002FD	Osrblianka	4-23-01-3179	4,1	Banskobystrický	Brezno	Hronec
SKR002FD	Osrblianka	4-23-01-3179	3,6	Banskobystrický	Brezno	Osrblie
SKR002FD	Veľká Dolina	4-23-01-3405	2,4	Banskobystrický	Brezno	Čierny Balog
SKR004FD	Rohozná	4-23-01-3781	2,6	Banskobystrický	Brezno	Michalová
SKR004FD	Rohozná	4-23-01-3781	2,5	Banskobystrický	Brezno	Pohronská Polhora
SKR005FD	Teplá	4-23-04-955	1,5	Banskobystrický	Žiar nad Hronom	Sklené Teplice
SKR005FD	Vydričný potok	4-23-04-963	1,6	Banskobystrický	Žiar nad Hronom	Sklené Teplice
SKR006FD	Hron	4-23-01,02,04,05-1	13,6	Banskobystrický	Banská Bystrica	Banská Bystrica
SKR006FD	Hron	4-23-01,02,04,05-1	2,0	Banskobystrický	Banská Bystrica	Hronsek
SKR006FD	Hron	4-23-01,02,04,05-1	3,2	Banskobystrický	Banská Bystrica	Lučatín
SKR006FD	Hron	4-23-01,02,04,05-1	7,7	Banskobystrický	Banská Bystrica	Slovenská Ľupča
SKR006FD	Hron	4-23-01,02,04,05-1	2,6	Banskobystrický	Banská Bystrica	Vlkanová
SKR007FD	Kordický potok	4-23-02-2263	1,2	Banskobystrický	Banská Bystrica	Tajov
SKR007FD	Tajovský potok	4-23-02-2242	1,6	Banskobystrický	Banská Bystrica	Tajov
SKR008FD	Bystrica	4-23-02-2312	2,9	Banskobystrický	Banská Bystrica	Banská Bystrica
SKR010FD	Hutná	4-23-02-2674	4,6	Banskobystrický	Banská Bystrica	Ľubietová
SKR010FD	Vôdka	4-23-02-2681	0,5	Banskobystrický	Banská Bystrica	Ľubietová
SKR011FD	Bystrianka	4-23-02-3049	1,7	Banskobystrický	Brezno	Bystrá
SKR011FD	Bystrianka	4-23-02-3049	0,8	Banskobystrický	Brezno	Valaská

Kód geografickej oblasti	Údaje o vodnom toku/úseku vodného toku			Lokalita		
	Názov vodného toku	ID vodného toku	dĺžka	Kraj	Okres	Obec
			[km]			
SKR012FD	Slatina	4-23-03-1520	2,8	Banskobystrický	Detva	Detva
SKR012FD	Slatina	4-23-03-1520	6,9	Banskobystrický	Detva	Hriňová
SKR012FD	Slatina	4-23-03-1520	3,9	Banskobystrický	Detva	Korytárky
SKR012FD	Slatina	4-23-03-1520	4,8	Banskobystrický	Detva	Kriváň
SKR012FD	Slatina	4-23-03-1520	4,6	Banskobystrický	Detva	Stožok
SKR012FD	Slatina	4-23-03-1520	5,1	Banskobystrický	Detva	Víglaš
SKR012FD	Slatina	4-23-03-1520	6,0	Banskobystrický	Zvolen	Zvolenská Slatina
SKR012FD	bezmenný (Rybný)	4-23-03-1820	2,8	Banskobystrický	Zvolen	Zvolenská Slatina
SKR013FD	Neresnica	4-23-03-1523	5,9	Banskobystrický	Zvolen	Dobrá Niva
SKR013FD	Neresnica	4-23-03-1523	3,6	Banskobystrický	Zvolen	Podzámčok
SKR013FD	Neresnica	4-23-03-1523	3,5	Banskobystrický	Zvolen	Sása
SKR014FD	Hučava	4-23-03-1797	4,6	Banskobystrický	Zvolen	Očová
SKR015FD	Chochuľa	4-23-03-1720	0,4	Banskobystrický	Banská Bystrica	Sebedín-Bečov
SKR017FD	Hron	4-23-01,02,04,05-1	4,2	Banskobystrický	Žarnovica	Brehy
SKR017FD	Hron	4-23-01,02,04,05-1	2,1	Nitriansky	Levice	Kozárovce
SKR017FD	Hron	4-23-01,02,04,05-1	3,4	Banskobystrický	Žarnovica	Rudno nad Hronom
SKR017FD	Hron	4-23-01,02,04,05-1	5,1	Banskobystrický	Žarnovica	Tekovská Breznica
SKR017FD	Hron	4-23-01,02,04,05-1	2,2	Nitriansky	Levice	Tlmače
SKR017FD	Rudniansky	4-23-04-528	2,7	Banskobystrický	Žarnovica	Rudno nad Hronom
SKR018FD	Hron	4-23-01,02,04,05-1	3,8	Banskobystrický	Zvolen	Sliač
SKR018FD	Hron	4-23-01,02,04,05-1	6,3	Banskobystrický	Zvolen	Zvolen
SKR018FD	Lukavica	4-23-02-2152	3,5	Banskobystrický	Zvolen	Veľká Lúka
SKR018FD	Neresnica	4-23-03-1523	3,0	Banskobystrický	Zvolen	Zvolen
SKR018FD	Pomiaslo	4-23-03-1760	1,5	Banskobystrický	Zvolen	Zvolen
SKR018FD	Slatina	4-23-03-1520	4,8	Banskobystrický	Zvolen	Zvolen
SKR019FD	Hron	4-23-01,02,04,05-1	9,0	Banskobystrický	Žiar nad Hronom	Bzenica
SKR019FD	Hron	4-23-01,02,04,05-1	3,6	Banskobystrický	Žiar nad Hronom	Dolná Ždaňa
SKR019FD	Hron	4-23-01,02,04,05-1	4,8	Banskobystrický	Žiar nad Hronom	Hliník nad Hronom
SKR019FD	Hron	4-23-01,02,04,05-1	1,7	Banskobystrický	Žiar nad Hronom	Hronská Dúbrava
SKR019FD	Hron	4-23-01,02,04,05-1	3,3	Banskobystrický	Žiar nad	Ladomerská Vieska

Kód geografickej oblasti	Údaje o vodnom toku/úseku vodného toku			Lokalita		
	Názov vodného toku	ID vodného toku	dĺžka	Kraj	Okres	Obec
			[km]			
					Hronom	
SKR019FD	Hron	4-23-01,02,04,05-1	5,3	Banskobystrický	Žiar nad Hronom	Trnavá Hora
SKR019FD	Hron	4-23-01,02,04,05-1	7,7	Banskobystrický	Žarnovica	Žarnovica
SKR019FD	Hron	4-23-01,02,04,05-1	12,8	Banskobystrický	Žiar nad Hronom	Žiar nad Hronom
SKR019FD	Kľak	4-23-04-673	6,0	Banskobystrický	Žarnovica	Horné Hámre
SKR019FD	Kľak	4-23-04-673	2,4	Banskobystrický	Žarnovica	Hrabičov
SKR019FD	Kľak	4-23-04-673	1,4	Banskobystrický	Žarnovica	Kľak
SKR019FD	Kľak	4-23-04-673	4,3	Banskobystrický	Žarnovica	Ostrý Grúň
SKR019FD	Kľak	4-23-04-673	4,0	Banskobystrický	Žarnovica	Žarnovica
SKR019FD	Kľak	4-23-04-673	2,2	Banskobystrický	Žarnovica	Župkov
SKR019FD	Kopernica	4-23-04-1055	2,2	Banskobystrický	Žiar nad Hronom	Lutila
SKR019FD	Lutilský potok	4-23-04-1048	1,8	Banskobystrický	Žiar nad Hronom	Lutila
SKR019FD	Lutilský potok	4-23-04-1048	3,2	Banskobystrický	Žiar nad Hronom	Žiar nad Hronom
SKR019FD	Prímestský	4-23-04-1039	0,7	Banskobystrický	Žiar nad Hronom	Žiar nad Hronom
SKR019FD	Vyhniansky potok	4-23-04-853	3,4	Banskobystrický	Žiar nad Hronom	Bzenica
SKR020FD	Kopernica	4-23-04-1055	2,6	Banskobystrický	Žiar nad Hronom	Kopernica
SKR021FD	Lehotský potok	4-23-04-1092	4,0	Banskobystrický	Žiar nad Hronom	Janova Lehota
SKR022FD	Turová	4-23-04-1482	1,5	Banskobystrický	Zvolen	Turová
SKR023FD	Podlužianka	4-23-05-317	7,4	Nitriansky	Levice	Levice
SKR025FD	Hron	4-23-01,02,04,05-1	5,8	Banskobystrický	Brezno	Beňuš
SKR025FD	Hron	4-23-01,02,04,05-1	11,6	Banskobystrický	Brezno	Brezno
SKR025FD	Hron	4-23-01,02,04,05-1	4,8	Banskobystrický	Brezno	Pohorelá
SKR025FD	Hron	4-23-01,02,04,05-1	7,4	Banskobystrický	Brezno	Polomka
SKR025FD	Hron	4-23-01,02,04,05-1	4,9	Banskobystrický	Brezno	Val'kovňa
SKR025FD	Hron	4-23-01,02,04,05-1	3,2	Banskobystrický	Brezno	Závadka nad Hronom

Kód geografickej oblasti	Údaje o vodnom toku/úseku vodného toku			Lokalita		
	Názov vodného toku	ID vodného toku	dĺžka	Kraj	Okres	Obec
			[km]			
SKR025FD	Kopanica	4-23-01-4306	3,0	Banskobystrický	Brezno	Pohorelá

*Úseky vodných tokov s pravdepodobným výskytom potenciálne významného povodňového rizika v čiastkovom povodí Hrona*

Kód geografickej oblasti	Údaje o vodnom toku/úseku vodného toku			Lokalita		
	Názov vodného toku	ID vodného toku	dĺžka	Kraj	Okres	Obec
			[km]			
SKD001FD	Hron*	4-23-05-1	1,0	Nitriansky	Nové Zámky	Štúrovo

\* Vodný tok/úsek vodného toku hydrologicky prislúchajúci do čiastkového povodia Hrona je súčasťou geografickej oblasti SKD001FD zasahujúcej do čiastkových povodí Morava, Dunaj, Váh, Hron aj Ipeľ.

*Geografické oblasti s potenciálne významným povodňovým rizikom v čiastkovom povodí Hrona*

Kód GO	Vodné toky	Potenciálne významne ohrozovane obce	Potenciálne ohrozované obce
SKD001FD*	Hron	Štúrovo, Kamenica nad Hronom, Nána, Kamenný Most	Malá nad Hronom, Kamenín
SKR001FD	Hron, Jasenský potok	Brusno, Nemecká, Podbrezová, Predajná	
SKR002FD	Hron, Čierny Hron, Veľká Dolina, Osrblianka	Valaská, Hronec, Čierny Balog, Osrblie	
SKR004FD	Rohozná	Pohronská Polhora, Michalová	
SKR005FD	Vydričný potok, Teplá	Sklené Teplice	
SKR006FD	Hron	Hronsek, Vlkanová, Banská Bystrica, Lučatín, Slovenská Lupča	
SKR007FD	Tajovský, Kordický	Tajov	
SKR008FD	Bystrica	Banská Bystrica	
SKR010FD	Hutná, Vôdka	Lubietová	
SKR011FD	Bystrianka	Bystrá, Valaská	
SKR012FD	Slatina, bezmenný (spr. Rybný)	Detva, Hriňová, Korytárky, Kriváň, Stožok, Vígľaš, Zvolenská Slatina	
SKR013FD	Neresnica	Dobrá Niva, Podzámčok, Sása	Babiná
SKR014FD	Hučava	Očová	
SKR015FD	Chochuľa	Sebedín-Bečov	

Kód GO	Vodné toky	Potenciálne významne ohrozované obce	Potenciálne ohrozované obce
SKR017FD	Hron, Rudniansky	Kozárovce, Tlmače, Brehy, Rudno nad Hronom, Tekovská Breznica	Orovnica, Hronský Beňadik, Rybník
SKR018FD	Hron, Lukavica, Neresnica, Slatina, Pomiaslo	Zvolen, Sliač, Veľká Lúka	Sielnica
SKR019FD	Hron, Kľak, Vyhniansky potok, Lutilský potok, Kopernica, Prímestský	Bzenica, Dolná Ždaňa, Hliník nad Hronom, Horné Hámre, Hrabíčov, Kľak, Ostrý Grúň, Žarnovica, Župkov, Hronská Dúbrava, Ladomerská Vieska, Lutila, Trnavá Hora, Žiar nad Hronom	
SKR020FD	Kopernica	Kopernica	
SKR021FD	Lehotský	Janova Lehota	
SKR022FD	Turová	Turová	
SKR023FD	Podlužianka	Levice	
SKR025FD	Hron, Kopanica	Beňuš, Brezno, Pohorelá, Val'kovňa, Polomka, Závadka nad Hronom,	Bacúch, Heľpa

\* Vodný tok/úsek vodného toku hydrologicky prislúchajúci do čiastkového povodia Hrona je súčasťou geografickej oblasti SKD001FD zasahujúcej do čiastkových povodí Morava, Dunaj, Váh, Hron aj Ipel'.