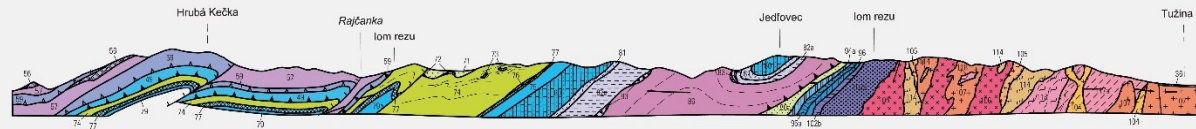


Ložiskový geologický prieskum (33/2015 Z. z., 44/1988 Z. z.)

Dušan Kúšik, Boris Antal, František Bakos

- Odpis zásob výhradného ložiska
- Klasifikácia zásob výhradného ložiska
- Podmienky využiteľnosti zásob
- Povinnosti organizácie pri geologickom prieskume výhradných ložísk
- Možnosti predkladania ZS s výpočtom zásob
- Zákon o KS (CRM)



Odpisom zásob VL sa rozumie:

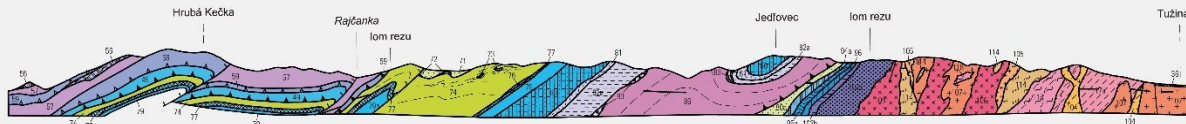
- ich vyňatie z evidencie zásob
- (2) ich prevod z bilančných zásob do nebilančných zásob.

Zásoby VL možno odpísať:

- z dôvodov osobitne zložitých banskotechnických, bezpečnostných pomerov...
- ak nevyhovujú podmienkam využiteľnosti zásob...
- ak ide o zásoby, ktorých dobývanie by ohrozilo dôležité verejné záujmy...

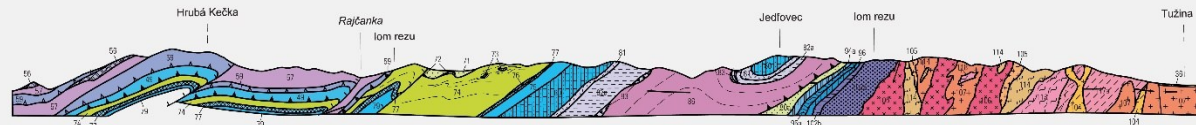
Odpis zásob VL predkladá:

- vypracuje organizácia (DP, CHLÚ) podá na príslušný OBÚ



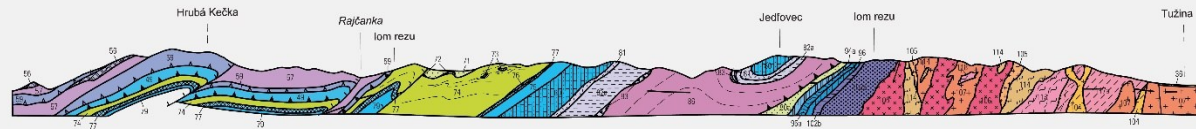
Výpočet zásob výhradných ložísk alebo ich častí (33/2015 Z.z.)

- (1) Výpočet zásob VL sa vypracuje pri:
 - a) spresňovaní zásob výhradného ložiska pri projektovaní, výstavbe, prípadne rekonštrukcii baní a lomov,
 - b) zmene podmienok využiteľnosti zásob.
- (2) Obsah a náležitosti výpočtu zásob (>15%) sú uvedené v prílohe č. 1 Vyhlášky č. 33/2015 Z. z..
Komisia pre schvaľovanie zásob nerastov
- (3) Na výpočet zásob VL, ktorých zásoby (A, B, C1, C2) neboli vypočítané podľa kategórií uvedených v § 3 (3Z) sa na obsah a náležitosti výpočtu zásob vzťahuje primerane príloha č. 1.



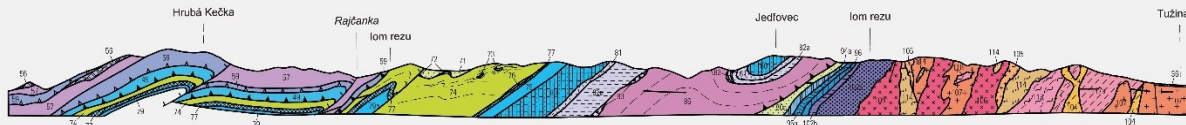
Klasifikácia zásob výhradného ložiska

- stupňa znalosti výhradného ložiska / podmienok využiteľnosti zásob / prípustnosti ich vydobytia
- „Rozmiestnenia úžitkových/neúžitkových zložiek“
Z1 podrobne overené, Z2 overené, Z3 ojedinelé diela
- „Kvality“ – Z1 modelové, prevádzkové skúšky, Z2 lab. skúšky, známe škodliviny, Z3 lab. skúšky
- „Geologické a banskotechnické podmienky“ – Z1 podrobne overené, Z2 overené, Z3 ojedinelé diela, analógia
- „Hranice“ – Z1 podľa geologických diel, Z2 extrapolovateľné, Z3 geol. štruktúr z ojedinelých diel a GCH, GF, G
- Bilančné / nebilančné / viazané / voľné



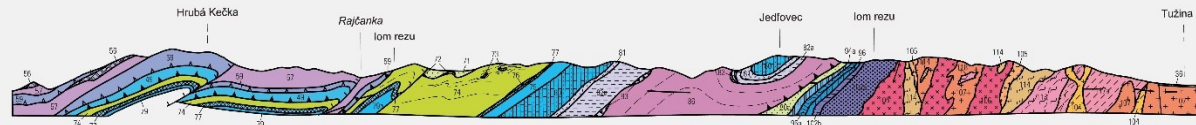
Podmienky využiteľnosti zásob

- pre celé ložisko alebo pre jeho časť
- pre zaradenie do bilančných alebo nebilančných zásob
- podľa druhu nerastu a charakteru ložiska
- Podľa ukazovateľov:
 - Geologických
 - Banskotechnických
 - Ekonomických



Povinnosti organizácie pri geologickom prieskume výhradných ložísk

- Ten, kto je oprávnený vykonávať ložiskový geologický prieskum pri vyhľadávaní a overovaní výhradného ložiska je povinný:
- zisťovať a komplexne vyhodnocovať všetky využiteľné nerasty výhradného ložiska a ich úžitkové zložky
- overovať vývoj a úložné pomery výhradného ložiska tak, aby boli vytvorené podmienky na projektovanie výstavby baní a lomov, otváрку, prípravu a dobývanie
- vykonávať geologické práce tak, aby sa zabránilo znemožneniu alebo sťaženiu využitia výhradného ložiska alebo jeho časti a neodôvodneným stratám jeho zásob



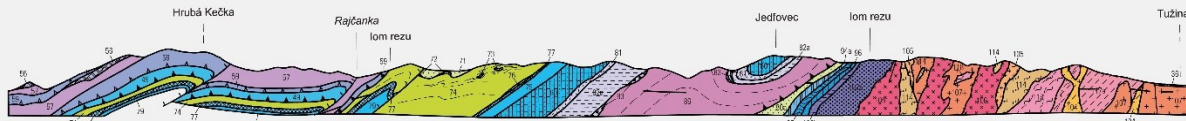
Zisťuje a overuje skutočnosti potrebné na posúdenie
možných vplyvov využívania výhradného ložiska

- na iné ložiská,
- na vody
- iné prírodné zdroje,
- na životné prostredie
- na ďalšie dôležité verejné záujmy

Vykoná opatrenia na zabezpečenie
geologických diel a geologických objektov

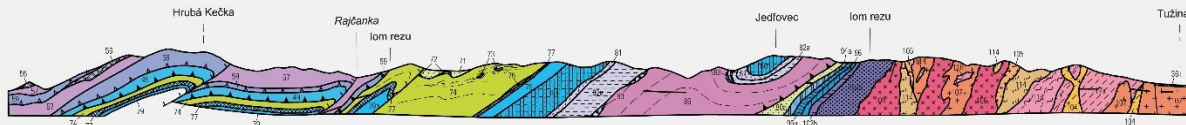
pri prerušení geologických prác

tak, aby sa nestážilo vykonávanie ďalšieho
geologického prieskumu a využitie výhradného
ložiska



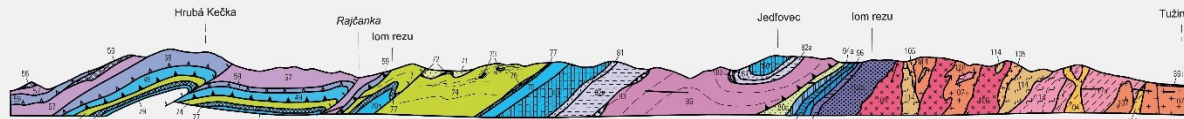
Možnosti predkladania ZS s výpočtom zásob

- Bud' podľa vyhlášky 51/2008 ktorou sa vykonáva geologický zákon (príl.č. 5 a 6),
- Alebo podľa vyhlášky č.33/2015 Z. z. Vyhláška, ktorou sa vykonávajú niektoré ustanovenia zákona č. 44/1988 Zb. o ochrane a využití nerastného bohatstva (banský zákon) v znení neskorších predpisov (**Platí pre špecifické výpočty zásob bez nových technických diel, laboratórnych a technologických skúšok, sú to viac menej prepočty na základe organizáciou určených podmienok využiteľnosti**)



Zákon o KS (CRM A) nadobudol účinnosť 23. 5. 2024

- Nominácia do Rady „Board“ (2024, sub groups 2025),
- Strategické projekty (od 8/2024, vyhodnotenie 2/2025) s periodicitou v súčasnosti 47 SP,
- Prechod na klasifikáciu UNFC,
- Národné programy geologického prieskumu + akčné plány.



Strategic Projects for the EU

MAP LEGEND



Extraction



Processing



Recycling



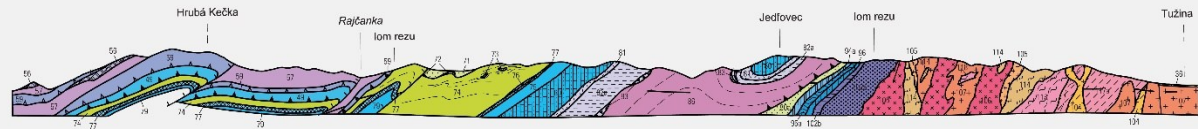
Substitution

Al	Aluminium
B	Boron
BRMs	Battery Raw Materials ¹
Co	Cobalt
Cu	Copper
Ga	Gallium
Ge	Germanium
C	Graphite
Li	Lithium
Mg	Magnesium
Mn	Manganese
Ni	Nickel
PGMs	Platinum Group Metals
REEs	Rare Earth Elements
W	Tungsten

¹ Battery Raw Materials refer to lithium, cobalt, nickel, manganese and graphite

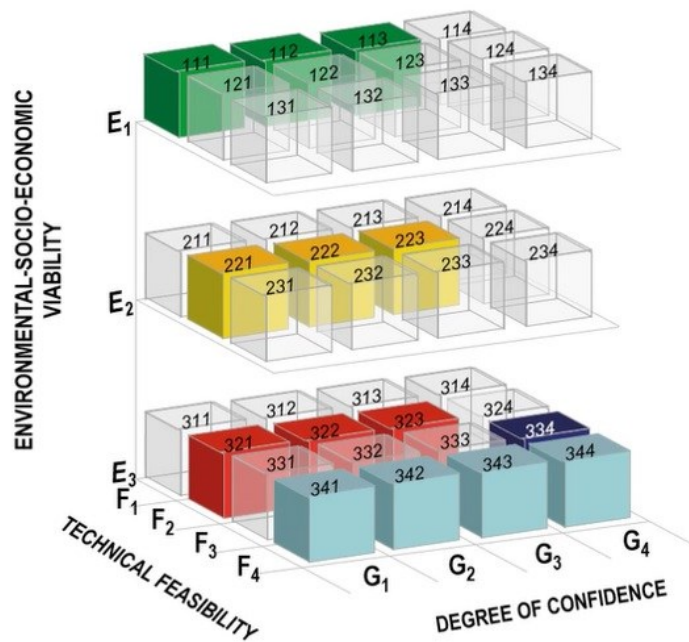


Disclaimer: The location of projects is based on a regional scale and doesn't reflect their exact geographical locations

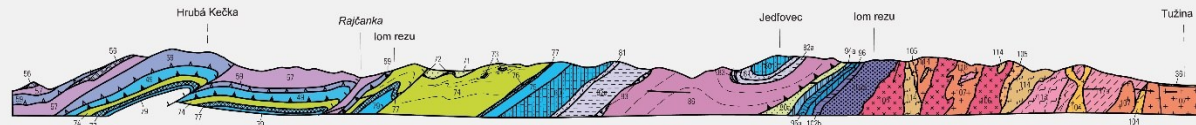


Prechod na klasifikáciu UNFC

UNFC recent concept

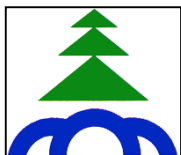
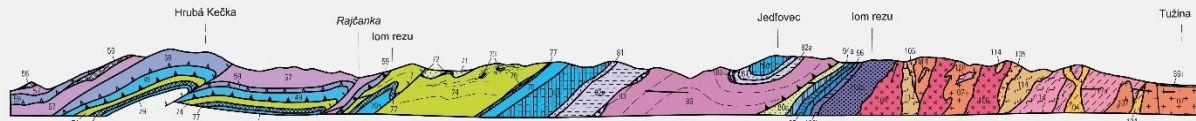


- stupeň znalostí/geologických informácií o ložisku (G os)
- stupeň technickej uskutočniteľnosti (F os)
- stupeň sociálnej a environmentálnej životnosti (E os)
- platí len pre novo budované ložiská CRM



Národné programy geologického prieskumu

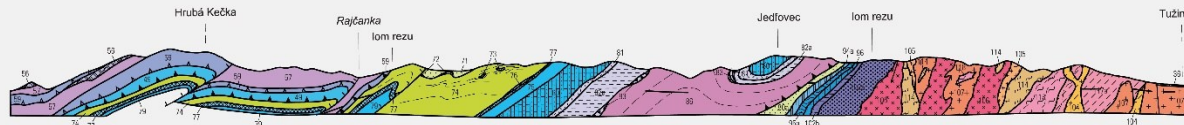
- Za SR bol program pripravený v spolupráci MŽP SR, ŠGÚDŠ a iných subjektov,
- Bol schválený 18.6.2025 na 94. rokovaní vlády SR,
- V rámci Národného programu CRM bolo zadefinovaných **29 cieľov**,
- Následne bol vypracovaný akčný plán, ktorý je momentálne vo fáze pripomienkovania
- V rámci akčného plánu bolo vybraných 7 **cieľov**,



Akčný plán (2026-2030)



Vybrané ciele národného programu CRM (časový horizont/číslo cieľa)		Názov opatrenia	Termín realizácie	Predpokladané finančné prostriedky (tis. €)	Gestor
Krátkodobé ciele	Cieľ 4	MZV-1 - Mapa distribúcie významných výskytov a ložísk kritických nerastných surovín (EÚ) na území Slovenskej republiky v M 1 : 500 000	2026 - 2030	430	MŽP SR
Strednodobé ciele	Cieľ 5	MRGV-1 - Aktualizácia údajov o prognózných zdrojoch nerastných surovín Spišsko-gemerského rudohoria - prehľadné mapy v M 1 : 50 000 a textové hodnotenie/vysvetlivky	2028 - 2030	485,5	MŽP SR
	Cieľ 12	LZV ŤO-1 - Minerologický a geochemický výskum ťažobných odpadov	2027 - 2029	300	MŽP SR
	Cieľ 14	LRGV-3 - Ťažké minerály v rozsypoch - fluválne sedimenty	2029 - 2031	300*	MŽP SR
	Cieľ 22	LGP-5 - Preklasifikácia zásob CRM ložísk do UNCF v podmienkach SR	2026 - 2030	240	MŽP SR
Dlhodobé ciele	Cieľ 25	LGP-1 - Hnúšťa - Mútnik sulfidická mineralizácia na ložisku magnezitu	2029 - 2032	490*	MŽP SR
	Cieľ 28	LGP-8 - Výskum upraviteľnosti W a Co Sn (Nb, Ta), Li rúd a grafitu	2028 - 2032	660*	MŽP SR
Finančné prostriedky spolu (tis. €)				2 905,5	-


* Uvedené finančné prostriedky sa vzťahujú len na implementačné obdobie 2026-2030

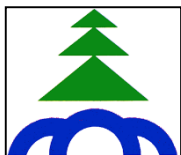
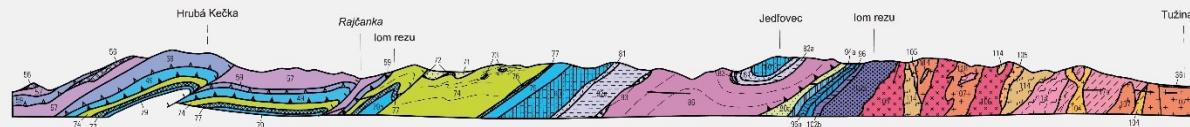


Akčný plán (2026-2030)

Vybrané ciele národného programu CRM	Finančné prostriedky 1. akčného plánu prieskum CRM (tis.€)					Suma celkom na 5 rokov	Predpokladaný zdroj financovania
	2026	2027	2028	2029	2030		
Cieľ 4-I	70	80	40			190	ŠR SR
Cieľ 4-II			80	80	80	240	ŠR SR
Cieľ 5			120	250	115,5	485,5	EÚ zdroje
Cieľ 12		50	100	150		300	ŠR SR
Cieľ 14				100	200	300	EÚ zdroje
Cieľ 22	40	50	50	50	50	240	ŠR SR
Cieľ 25				190	300	490	EÚ zdroje
Cieľ 28			210	220	230	660	EÚ zdroje
Finančné prostriedky (tis. €) po jednotlivých rokoch	110	180	600	1 040	975,5	2 905,5	-

Vysvetlivky:  - prípravná fáza - vypracovanie a schválenie projektu
 - realizačná fáza - samotná realizácia projektu

 - záverečná fáza - vypracovanie záverečnej správy geologickej úlohy



Ďakujem Vám za pozornosť...

Dušan Kúšik, ŠGÚDŠ, dusan.kusik@geology.sk