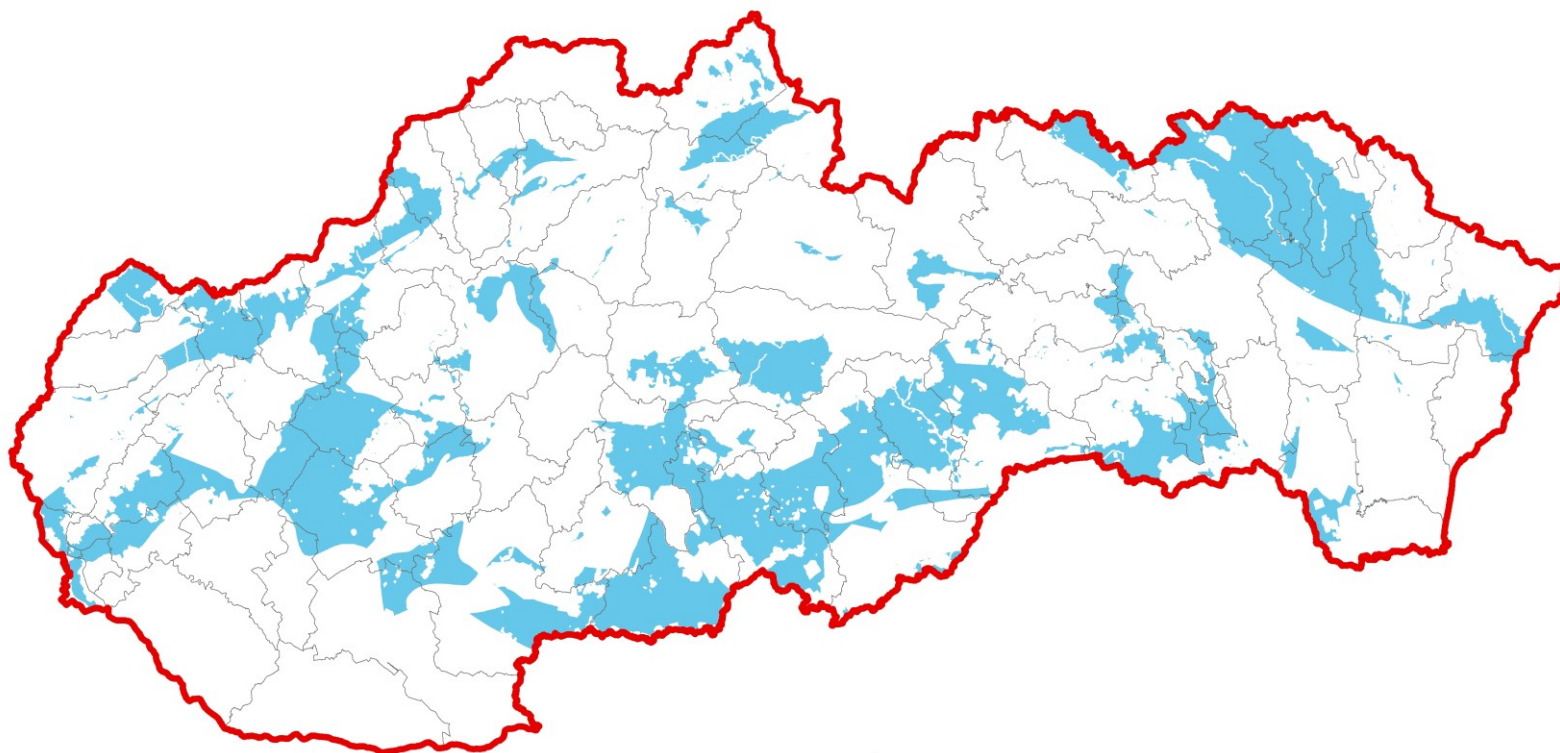


**Oblasti, v ktorých možno vykonávať ložiskový geologický prieskum na zriadovanie prírodných horninových štruktúr
a podzemných priestorov na účely trvalého ukladania oxidu uhličitého do geologického prostredia
(k 31.12.2021)**



Vysvetlivky

 Oblasti s možnosťou vykonávať ložiskový geologický prieskum

