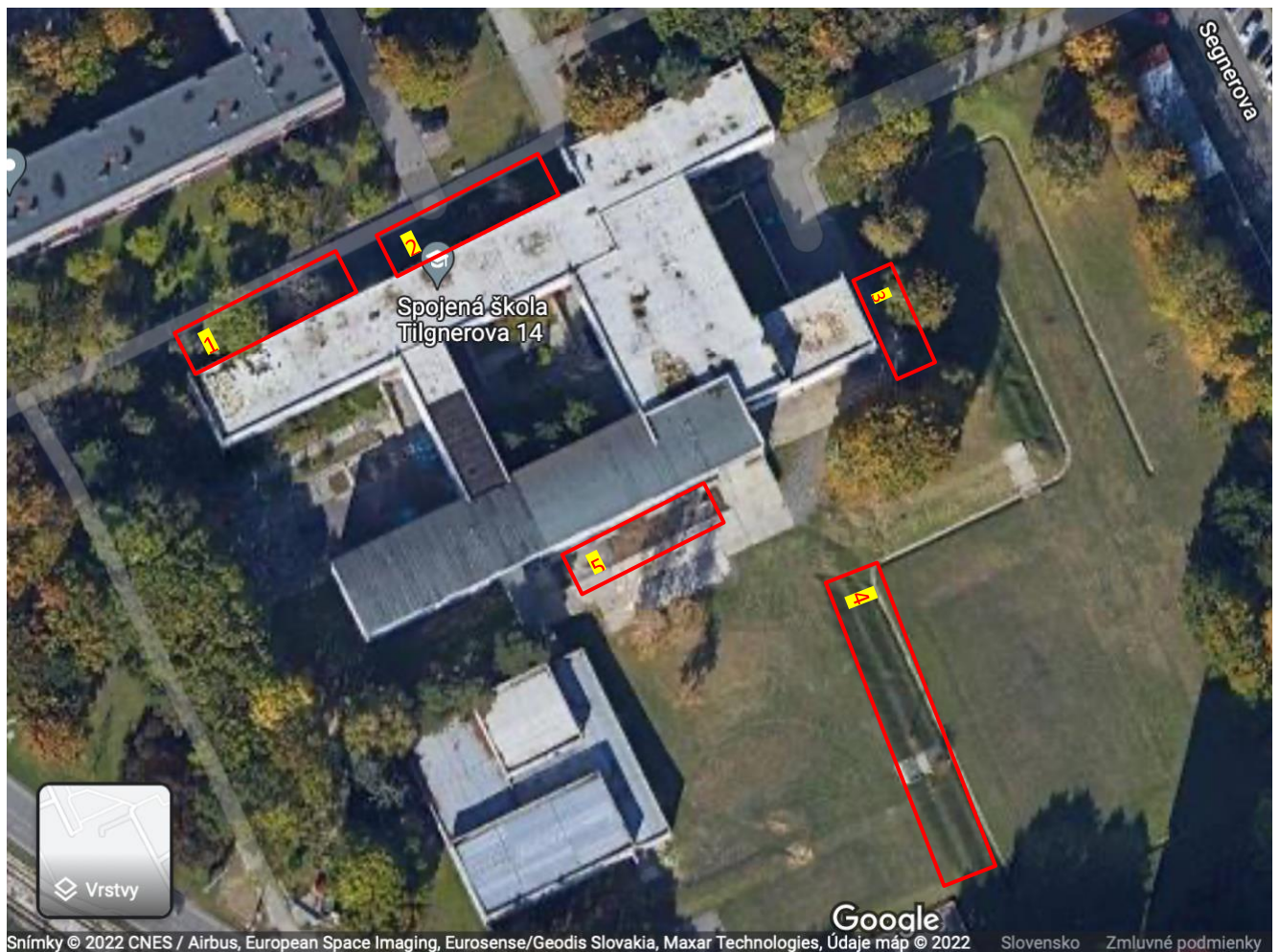


Umiestnenie na mape:

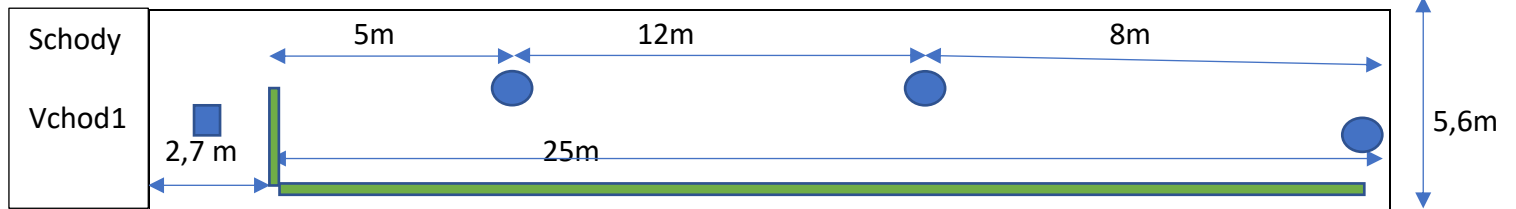
1. Výsadba pred školou pri vchode 1 - živý plot *Taxus baccata*
2. Výsadba pred školou medzi vchodmi 1 a 2 - *Prunus amanogawa* 3ks
3. Výsadba pri zatrávňovacích tvárniciach - živý plot *Prunus Etna*
4. Výsadba pozdĺž nového ihriska do svahu – 7ks *Pinus nigra*
5. Výsadba medzi vchodom 3 a 4 pri fontánkach a lavičkách



1. Výsadba živého plotu pred školou pri vchode 1

■ Kanalizácia
● strom

— živý plot z nórskeho fondu *Taxus baccata*



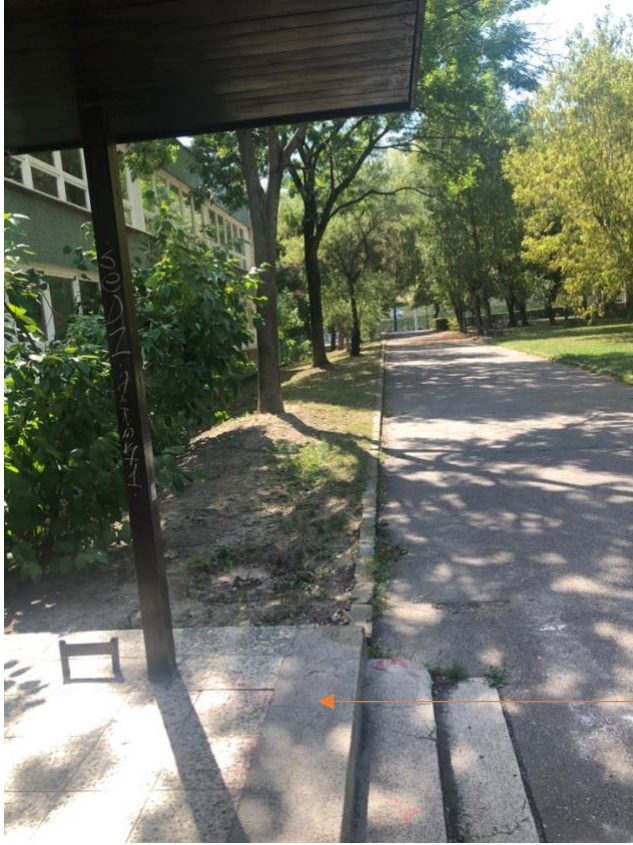
Od schodov by sa vo vzdialenosti 2,7m vysadil živý plot, pretože sa tam nachádza kanalizácia. Výsadba by išla až po tretí strom. Pri schodoch sú náletové kry, ktoré sa odstránia. Živý plot bude z *Taxus baccata*.



Náletové kry



Kanalizácia

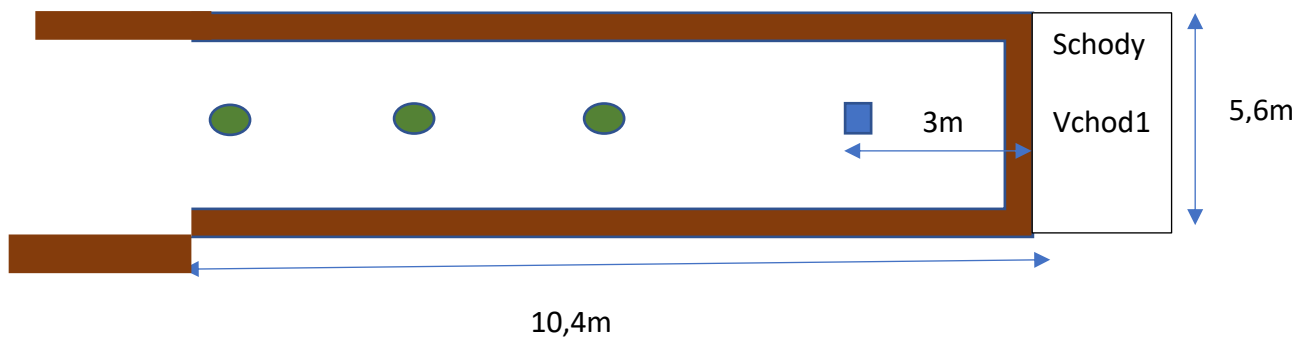


Vchod 1



2. Výsadba pred školou medzi vchodom 1 a 2

-  Kanalizácia
-  Výsadba Prunus amanogawa (3ks) z nórskeho fondov



Vchod 2



Vchod 1

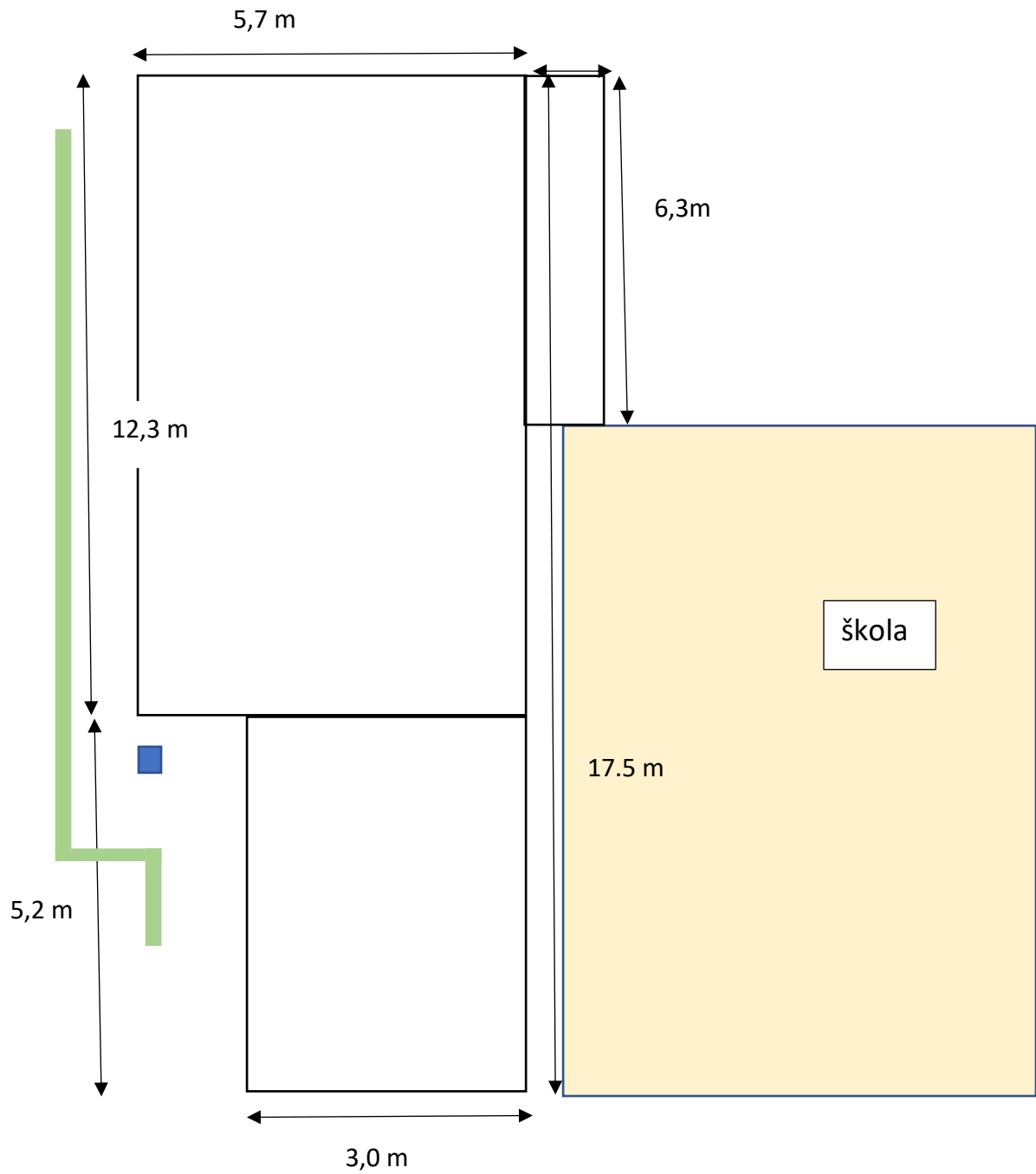


kanalizácia



3. Výsadba pri zatrávňovacích tvárniciach

-  Kanalizácia
-  živý plot z nórskeho fondu Prunus ETNA







4. Výsadba pozdĺž nového ihriska do svahu

- Výsadba *Pinus nigra* (7ks) z nórskeho fondu

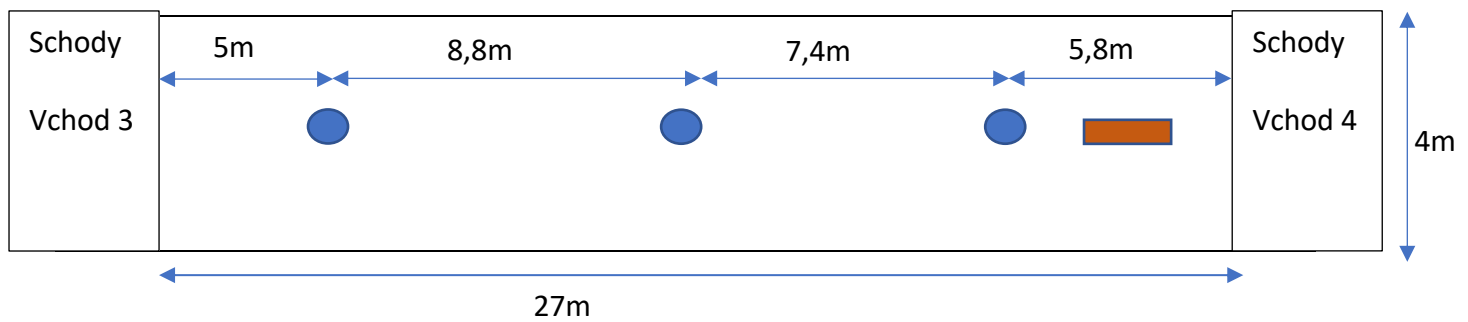


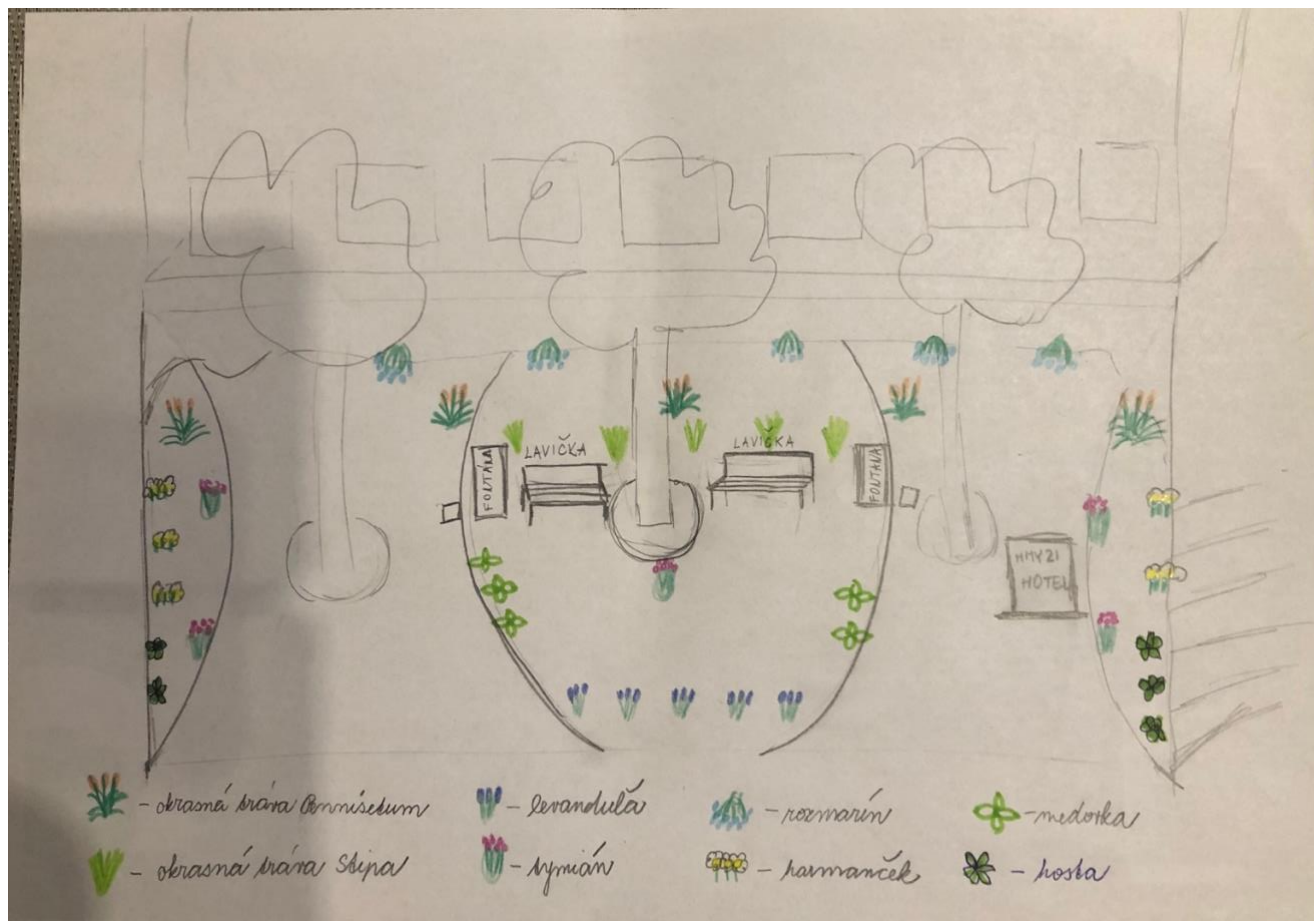
Pinus nigra



5. Výsadba pri fontánkach medzi vchodom 3 a 4

- strom
- hmyzí hotel





druh	veľkosť	počet kusov (c)
tymián	K9	5
rozmarín	K9	5
harmanček	K9	5
levanduľa	K9	5
okrasná tráva Pennisetum	K9	5
okrasná tráva Stipa	K9	5
medovka	K9	5
okrasná tráva Hosta	K9	5
Výsadba trvaliek	ks	40
Textília-pre agroúčely, tkanina 50gr/m2	m2	30
Práca	celok	
Mulčovací kôra	bal. 70l	12
Neviditeľný obrubník, plat 4,5cm výška, dĺžka kusu 100cm, hrúbka platy 4mm	ks	8
Fontána- Fez, solárna fontána, LED, 34 x 76 x 36 cm (Š x V x H), polyresin, v prípade výpadku na trhu parametrovo obdobná alternatíva		2
Parková lavička-lavička s dreveným sedadlom a operadlom. Ocelová konštrukcia jakel 60 x 60 mm, povrchová úprava antricit. Povrchová úprava dosiek mahagón. Rozmer dosiek v mm (V x Š x H) 40 x 1500 x 120. Celková šírka lavičky 1630 mm, výška sedacej plochy 440 mm. Upevnenie lavičky na zabetónovanie. Vysoko odolná proti vandalizmu.		2









Na obrázkoch vidno okrem stromov, ktoré ostávajú aj náletové dreviny, ktoré sa odstránia.