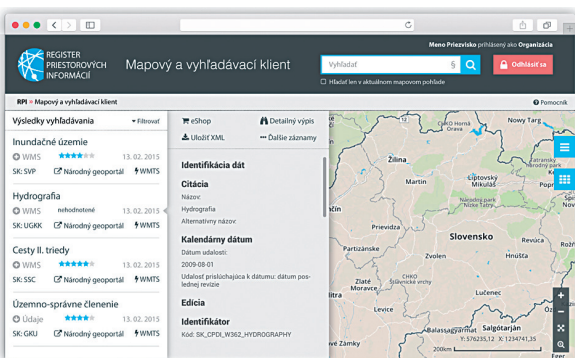


Portál rpi.gov.sk

Za účelom zabezpečenia dostupnosti poskytovaných eGov služieb RPI je možné využiť ako prístupový komponent vlastný portál na adrese **<http://rpi.gov.sk>**

Obsah portálu a dostupná funkcionalita je závislá na prihlásení a overení identity používateľa.

Služby Registra priestorových informácií sú taktiež dostupné cez portál www.slovensko.sk ako centrálny a jednotný prístup k informačným zdrojom a službám verejnej správy. Vybrané služby budú zároveň dostupné cez mobilnú aplikáciu.



Ukážka zobrazenia Mapového a vyhľadávacieho klienta RPI

Integrácia s inými informačnými systémami verejnej správy

Informačný systém RPI v rámci naplnenia princípov budovania eGovernmentu využíva integráciu na základné registre a informačné systémy verejnej správy:

- Register adries
- Register právnických osôb
- Register fyzických osôb
- Elektronické služby katastra nehnuteľností – ZBGIS
- Ústredný portál verejnej správy



Ministerstvo životného prostredia Slovenskej republiky

Nám. Ľ. Štúra 1, 812 35 Bratislava

+421 2 5956 2222 alebo 2672, 2471

podatelna@enviro.gov.sk
info@enviro.gov.sk

www.minzp.sk/rpi



TVORÍME VEDOMOSTNÚ SPOLOČNOSŤ



Riadiaci orgán OPIS



MINISTERSTVO FINANCIÍ SLOVENSKEJ REPUBLIKY
Sprostredkovateľský orgán OPIS



EURÓPSKA ÚNIA

Názov projektu:

Register priestorových informácií

Európsky fond regionálneho rozvoja

Prijímateľ:

Ministerstvo životného prostredia Slovenskej republiky

Informačný materiál
Júl 2015

www.opis.gov.sk, www.informatizacia.sk

Register priestorových informácií

Register priestorových informácií (RPI) je budovaný v súlade s Národnou koncepciou informatizácie verejnej správy ako základný register štátu.

V Slovenskej republike je vytvárané a evidované rozsiahle množstvo referenčných a účelovotematických priestorových údajov, distribuovaných podľa potrieb záujmu (napr. polohopis, výškopis, vlastnícke práva, enviroinformácie, dopravné siete, geologické informácie a pod.) z rôznych údajových zdrojov charakterizujúcich objekty a javy v prírode a spoločnosti v rôznej kvalite a aktuálnosti.

Zákon č. 3/2010 Z.z. o Národnej infraštruktúre pre priestorové informácie (NIPI) okrem iného definuje okruh povinných osôb, ktoré sa majú zúčastňovať v procese zriadenia, aktualizácie a používania NIPI.

Vybudovanie informačného systému RPI umožní efektívne naplnenie súvisiacich povinností aj takým subjektom, ktoré nemajú dostatok finančných prostriedkov na vybudovanie vlastného informačného systému na zhromažďovanie, uchovávanie a poskytovanie informácií o súboroch a službách priestorových údajov.

Za povinné osoby v zmysle § 3 ods. 1 Zákona o NIPI sú považované:

- ústredný orgán štátnej správy, miestny orgán štátnej správy, vyšší územný celok a obec (ďalej len „orgán verejnej správy“),
- právnická osoba zriadená zákonom a právnická osoba založená alebo zriadená orgánom verejnej správy podľa osobitného predpisu, ktorá plní verejné úlohy,
- fyzická osoba – podnikateľ a právnická osoba, ktorá plní úlohy na základe zmluvy s povinnými osobami podľa písmen a) a b),

pričom musia byť naplnené aj podmienky §3 ods. 2 Zákona o NIPI.

Hlavným cieľom projektu je vytvorenie RPI ako jednotného a údajovo konzistentného zdroja o priestorových informáciách vo forme metaúdajov o službách a súboroch priestorových údajov.

Úžitok pre verejnú správu, odbornú verejnosť a občanov

- Poskytnutie jednotného a údajovo konzistentného zdroja o priestorových informáciách pre koncových používateľov (vo forme metaúdajov o službách a súboroch priestorových údajov).
- Služby RPI sú určené občanom, podnikateľom, verejnej správe takým spôsobom, aby používatelia RPI nemuseli získavať informácie o priestorových údajoch a službách priestorových údajov z rôznych nekonzistentných zdrojov.
- Sprístupnenie služieb RPI je vytvorené na základe jednotnej štruktúry metaúdajov priestorových informácií. Metaúdaje umožňujú identifikovať priestorové údaje a služby priestorových údajov zdrojových evidencií.
- Zjednotenie vytvárania, poskytovania a aktualizácie metaúdajov o priestorových informáciách, ako aj vytvorenie a aplikovanie princípov harmonizácie a interoperability priestorových informácií a to v štruktúre, ktorá je daná príslušnými vykonávacími predpismi.
- Štandardizované sieťové služby, ktoré zabezpečujú komunikáciu medzi RPI a zdrojovými evidenciami povinných a dobrovoľných poskytovateľov pre účely použitia inštitúciami verejnej správy, občanmi i podnikateľmi.
- Poskytnutie národnej vyhľadávacej služby, ktorá sprístupňuje obsah RPI informácií a prostredníctvom ktorej sa budú poskytovať údaje o umiestnení priestorových informácií (na základe metaúdajov o priestorových informáciách) v zdrojových evidenciách, príp. údaje o ďalších službách potrebných na ich vyhľadanie alebo získanie.
- Priestorové informácie vyhledané na základe ich metaúdajov v zdrojových evidenciách je možné spracovávať a prezentovať zobrazovacími službami, poprípade bude možné podľa potreby upraviť integrovanou transformačnou službou súradnicových systémov, alebo uložiť prostredníctvom ukladacích služieb poskytovateľov.
- Vytvorená nosná údajová špecifikácia prostredníctvom definovaného Slovenského národného metaúdajového profilu, ktorý predstavuje konsenzus medzi požiadavkami jednotného popisu priestorových údajov a služieb priestorových údajov v rámci Slovenskej republiky. Jeho realizácia umožní efektívne inventarizovať a spravovať metaúdaje, vyhľadávať a nachádzať požadované priestorové údaje a služby, ale tiež splniť požiadavky na metaúdaje vychádzajúce zo Smernice 2007/2/ES INSPIRE.
- RPI spravuje nasledovné podporné registre, ktoré sú nevyhnutné pre zabezpečenie požiadaviek na harmonizáciu a interoperabilitu priestorových údajov a služieb priestorových údajov a ich metaúdajov: Register schém, Register sieťových služieb, Gazetteer repository, Katalóg mapových zobrazení, Katalóg služieb elektronického obchodu, Terminologický slovník.
- RPI poskytne služby pre jednotnú tvorbu monitorovacích správ INSPIRE, ktoré sú podkladom na spracovanie správ pre EÚ o stave a kvalite poskytovaných služieb pre priestorové údaje v Slovenskej republike.

Poskytované údaje

- Metaúdaje k priestorovým údajom, ale i metaúdaje k službám priestorových údajov, metaúdajom popisujúcich eshop prispievateľov do RPI. Podporuje široké spektrum metaúdajových štruktúr podľa konceptu ISO 19115 Geographic Information - Metadata a ISO 19119 Geographic Information - Services, zároveň aj súlad s legislatívnymi i technickými požiadavkami Zákona č. 3/2010 Z. z. o NIPI a Smernice 2007/2/ES INSPIRE.
- Metaúdajové záznamy podľa ISO 19115, ISO 19119 a smernice INSPIRE v súlade s kódovaním podľa ISO 19139 vo formáte XML.
- Informácie a údaje o:
 - klasifikácii priestorových údajov a služieb (pre súbory priestorových údajov a série súborov priestorových údajov),
 - kvalite a platnosti súborov priestorových údajov,
 - stupni súladu s vykonávacími predpismi (Takto bude možné zistiť, či sú dané priestorové údaje alebo služba priestorových údajov spĺňa INSPIRE požiadavky z technických návodov a/alebo legislatívy),
 - podmienkach, ktoré sú uplatňované na prístup k súborom a službám priestorových údajov a na ich využívanie,
 - orgánoch verejnej správy a súkromného sektora, ktoré zabezpečujú vytváranie, správu, uchovávanie a rozširovanie súborov a služieb priestorových údajov.
- Poskytnutie náhľadov na vyhledané priestorové údaje.
- Poskytnutie mapových kompozícií podľa OGC špecifikácie Web Map Context (WMC).
- Poskytnutie Gazetteer služby na vyhľadávanie s priestorovým kontextom.