



Európska únia  
Európsky fond regionálneho rozvoja  
OP Integrovaná infraštruktúra

## Register priestorových informácií

Register priestorových informácií (RPI) je budovaný v súlade s Národnou koncepciou informatizácie verejnej správy ako základný register štátu.

V Slovenskej republike je vytvárané a evidované rozsiahle množstvo referenčných a účelovo-tematických priestorových údajov, distribuovaných podľa potrieb záujmu (napr. polohopis, výškopis, vlastnícke práva, enviroinformácie, dopravné siete, geologické informácie a pod.) z rôznych údajových zdrojov charakterizujúcich objekty a javy v prírode a spoločnosti v rôznej kvalite a aktuálnosti.

Zákon č. 3/2010 Z.z. o Národnej infraštruktúre pre priestorové informácie (NIPI) okrem iného definuje okruh povinných osôb, ktoré sa majú zúčastňovať v procese zriadenia, aktualizácie a používania NIPI.

**Vybudovanie informačného systému RPI umožní efektívne naplnenie súvisiacich povinností aj takým subjektom, ktoré nemajú dostatok finančných prostriedkov na vybudovanie vlastného informačného systému na zhromažďovanie, uchovávanie a poskytovanie informácií o súboroch a službách priestorových údajov.**

Za povinné osoby v zmysle § 3 ods. 1 Zákona o NIPI sú považované:

- ústredný orgán štátnej správy, miestny orgán štátnej správy, vyšší územný celok a obec (ďalej len „orgán verejnej správy“),
- právnická osoba zriadená zákonom a právnická osoba založená alebo zriadená orgánom verejnej správy podľa osobitného predpisu, ktorá plní verejné úlohy,
- fyzická osoba – podnikateľ a právnická osoba, ktorá plní úlohy na základe zmluvy s povinnými osobami podľa písmen a) a b),

príčom musia byť naplnené aj podmienky §3 ods. 2 Zákona o NIPI.

**Hlavným cieľom projektu je vytvorenie RPI ako jednotného a údajovo konzistentného zdroja o priestorových informáciách vo forme metaúdajov o službách a súboroch priestorových údajov.**

**Úžitok pre verejnú správu, odbornú verejnosť a občanov**

- Poskytnutie jednotného a údajovo konzistentného zdroja o priestorových informáciách pre koncových používateľov (vo forme metaúdajov o službách a súboroch priestorových údajov).
- Služby RPI sú určené občanom, podnikateľom, verejnej správe takým spôsobom, aby používatelia RPI nemuseli získavať informácie o priestorových údajoch a službách priestorových údajov z rôznych nekonzistentných zdrojov.
- Sprístupnenie služieb RPI je vytvorené na základe jednotnej štruktúry metaúdajov priestorových informácií. Metaúdaje umožňujú identifikovať priestorové údaje a služby priestorových údajov zdrojových evidencií.
- Zjednotenie vytvárania, poskytovania a aktualizácie metaúdajov o priestorových informáciách, ako aj vytvorenie a aplikovanie princípov harmonizácie a interoperability priestorových informácií a to v štruktúre, ktorá je daná príslušnými vykonávacími predpismi.

- Štandardizované sieťové služby, ktoré zabezpečujú komunikáciu medzi RPI a zdrojovými evidenciami povinných a dobrovoľných poskytovateľov pre účely použitia inštitúciami verejnej správy, občanmi i podnikateľmi.
- Poskytnutie národnej vyhľadávacej služby, ktorá sprístupňuje obsah RPI informácií a prostredníctvom ktorej sa budú poskytovať údaje o umiestnení priestorových informácií (na základe metaúdajov o priestorových informáciách) v zdrojových evidenciách, príp. údaje o ďalších službách potrebných na ich vyhľadanie alebo získanie.
- Priestorové informácie vyhľadane na základe ich metaúdajov v zdrojových evidenciách je možné spracovávať a prezentovať zobrazovacími službami, poprípade bude možné podľa potreby upraviť integrovanou transformačnou službou súradnicových systémov, alebo uložiť prostredníctvom ukladacích služieb poskytovateľov.
- Vytvorená nosná údajová špecifikácia prostredníctvom definovaného Slovenského národného metaúdajového profilu, ktorý predstavuje konsenzus medzi požiadavkami jednotného popisu priestorových údajov a služieb priestorových údajov v rámci Slovenskej republiky. Jeho realizácia umožní efektívne inventarizovať a spravovať metaúdaje, vyhľadávať a nachádzať požadované priestorové údaje a služby, ale tiež splniť požiadavky na metaúdaje vychádzajúce zo Smernice 2007/2/ES INSPIRE.
- RPI zabezpečuje jednoznačnú identifikáciu súborov priestorových údajov a služieb priestorových údajov vrátane ich metaúdajov pridelením jednoznačného identifikátora. Identifikátory tvoria základ pri validáciách metaúdajov spravovaných v registri metaúdajov.
- RPI spravuje nasledovné podporné registre, ktoré sú nevyhnutné pre zabezpečenie požiadaviek na harmonizáciu a interoperabilitu priestorových údajov a služieb priestorových údajov a ich metaúdajov: Register schém, Register sieťových služieb, Gazetteer repository, Katalóg mapových zobrazení, Katalóg služieb elektronického obchodu, Terminologický slovník.



Európska únia  
Európsky fond regionálneho rozvoja  
OP Integrovaná infraštruktúra

- RPI poskytne služby pre jednotnú tvorbu monitorovacích správ INSPIRE, ktoré sú podkladom na spracovanie správ pre EÚ o stave a kvalite poskytovaných služieb pre priestorové údaje v Slovenskej republike.

## Poskytované údaje

- Metaúdaje k priestorovým údajom, ale i metaúdaje k službám priestorových údajov, metaúdajom popisujúcich eshop prispievateľov do RPI. Podporuje široké spektrum metaúdajových štruktúr podľa konceptu ISO 19115 Geographic Information - Metadata a ISO 19119 Geographic Information - Services, zároveň aj súlad s legislatívnymi i technickými požiadavkami Zákona č. 3/2010 Z. z. o NIPi a Smernice 2007/2/ES INSPIRE.
- Metaúdajové záznamy podľa ISO 19115, ISO 19119 a smernice INSPIRE v súlade s kódovaním podľa ISO 19139 vo formáte XML.
- Informácie a údaje o:
  - klasifikácii priestorových údajov a služieb (pre súbory priestorových údajov a série súborov priestorových údajov),
  - kvalite a platnosti súborov priestorových údajov,
  - stupni súladu s vykonávacími predpismi (Takto bude možné zistiť, či sú dané priestorové údaje alebo služba priestorových údajov spĺňa INSPIRE požiadavky z technických návodov a/alebo legislatívy)
  - podmienkach ktoré sú uplatňované na prístup k súborom a službám priestorových údajov a na ich využívanie,
  - orgánoch verejnej správy a súkromného sektora, ktoré zabezpečujú vytváranie, správu, uchovávanie a rozširovanie súborov a služieb priestorových údajov.
- Poskytnutie náhľadov na vyhledané priestorové údaje.

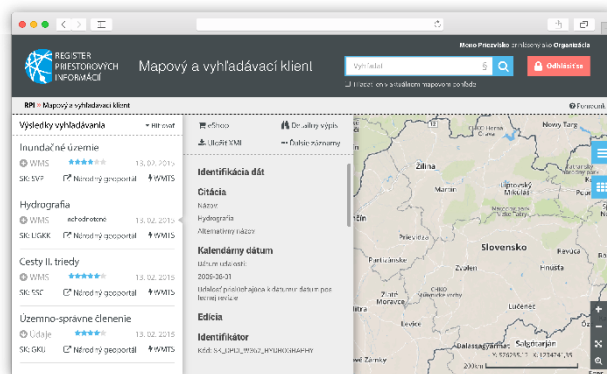
- Poskytnutie mapových kompozícií podľa OGC špecifikácie Web Map Context (WMC).
- Poskytnutie Gazetteer služby na vyhľadavanie s priestorovým kontextom.

## Portál rpi.gov.sk

Za účelom zabezpečenia dostupnosti poskytovaných eGov služieb RPI je možné využiť ako prístupový komponent vlastný portál na adrese **rpi.gov.sk**.

Obsah portálu a dostupná funkcionálnosť je závislá na prihlásení a overení identity používateľa.

Služby RPI sú taktiež dostupné cez portál [www.slovensko.sk](http://www.slovensko.sk) ako centrálny a jednotný prístup k informačným zdrojom a službám verejnej správy. Vybrané služby budú zároveň dostupné cez mobilnú aplikáciu.



Ukážka zobrazenia Mapového a vyhľadávacieho klienta RPI

## Integrácia s inými informačnými systémami verejnej správy

Informačný systém RPI v rámci naplnenia princípov budovania eGovernmentu využíva integráciu základné registre informačné systémy verejnej správy:

- Register adries
- Register právnických osôb
- Register fyzických osôb
- Elektronické služby katastra nehnuteľností – ZBGIS
- Ústredný portál verejnej správy