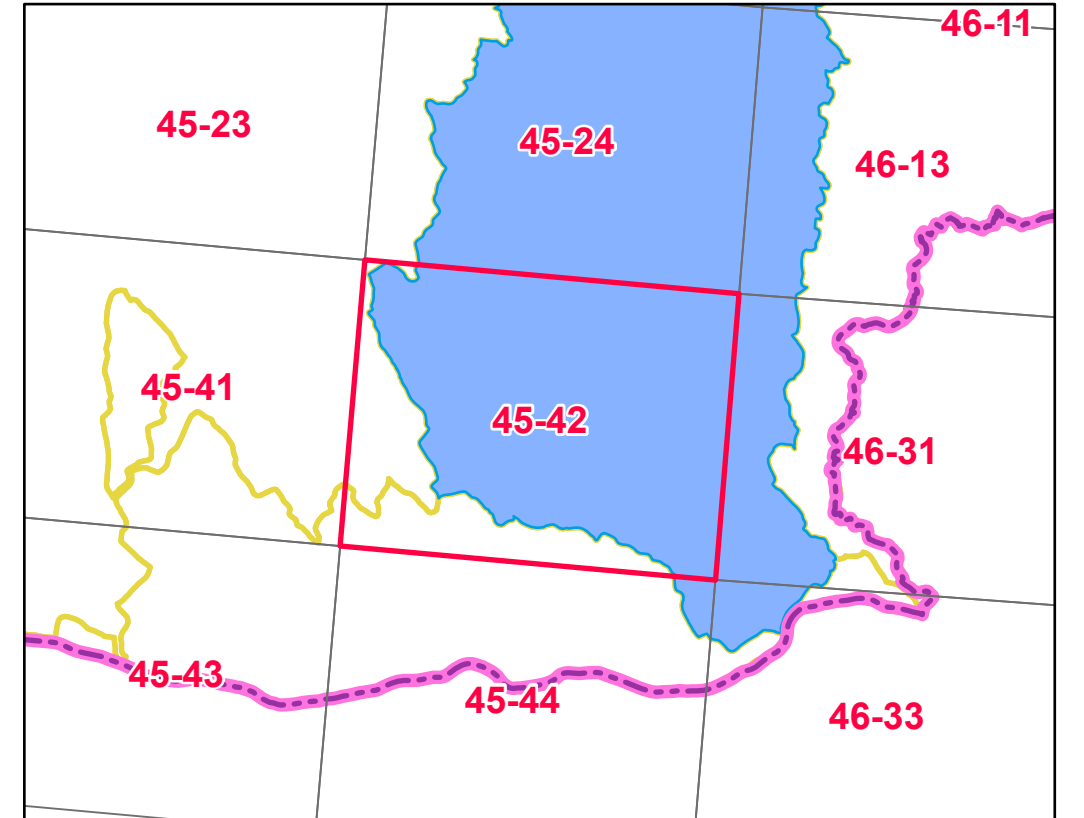
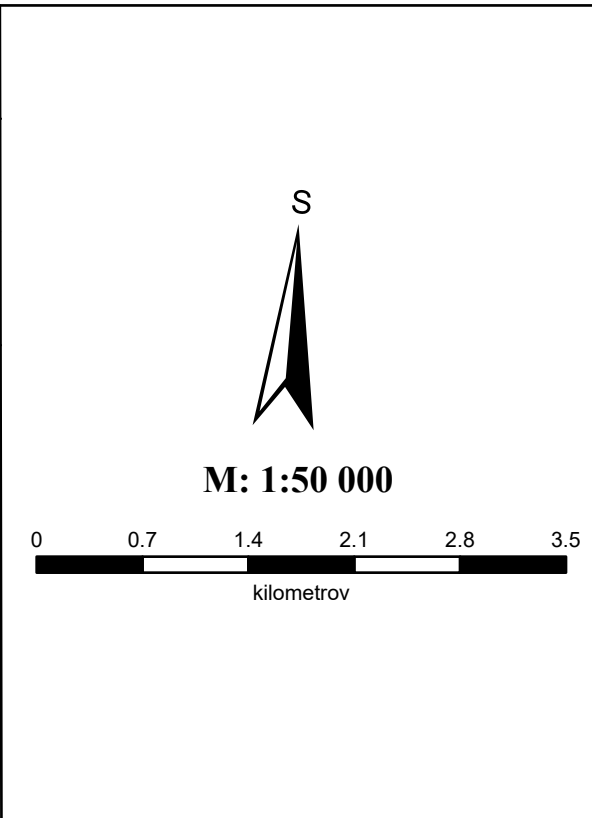


Organizácia zodpovedná za vypracovanie mapy (názov Objednávateľa a nadobúdateľa distribučných práv): SLOVENSKÝ VODOHOSPODÁRSKY PODNIK, štátny podnik
 Dátum vypracovania / publikovania: 2023
 Mapový podklad: © Vyskumný ústav vodného hospodárstva

KLAD MAPOVÝCH LISTOV
VODOHOSPODÁRSKA MAPA 1:50000

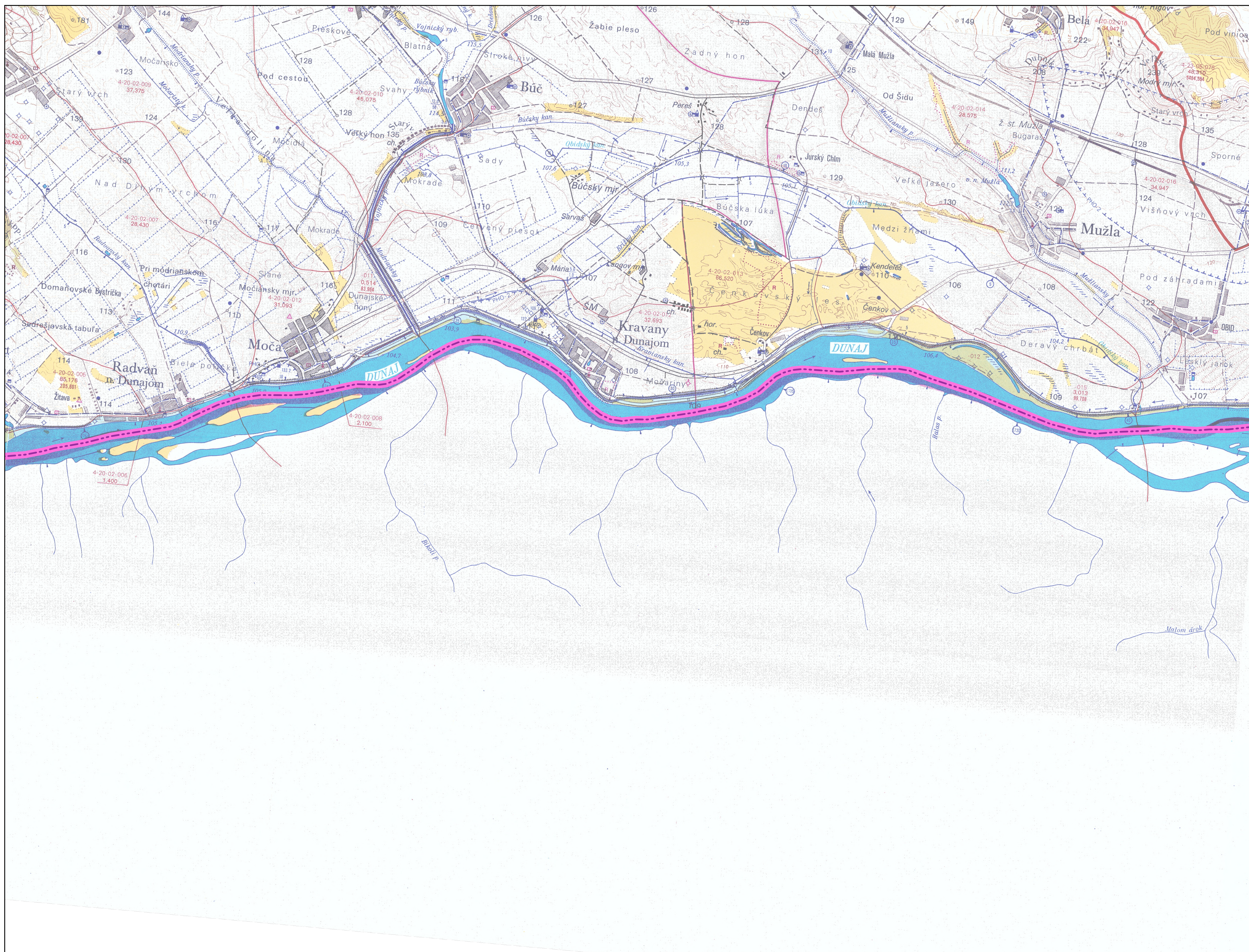
MAPA OPATRENÍ MANAŽMENTU POVODŇOVÉHO RIZIKA

ČIASTKOVÉ POVODIE:	Hron
OZNAČENIE LISTU:	45-42/Gbelce
GEOGRAFICKÁ OBLASŤ:	SKD001FD



INVESTÍCIA DO VAŠEJ BUDÚCNOSTI

Tento projekt je spolufinancovaný z Kohézneho fondu Európskej únie

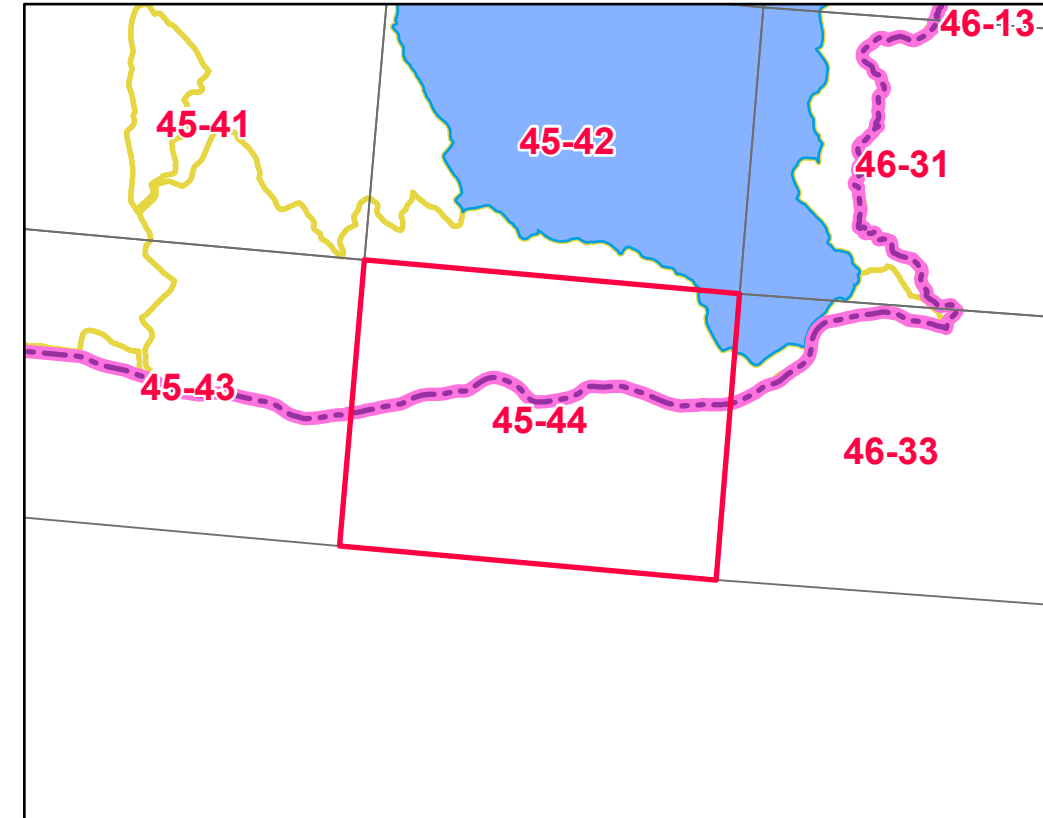
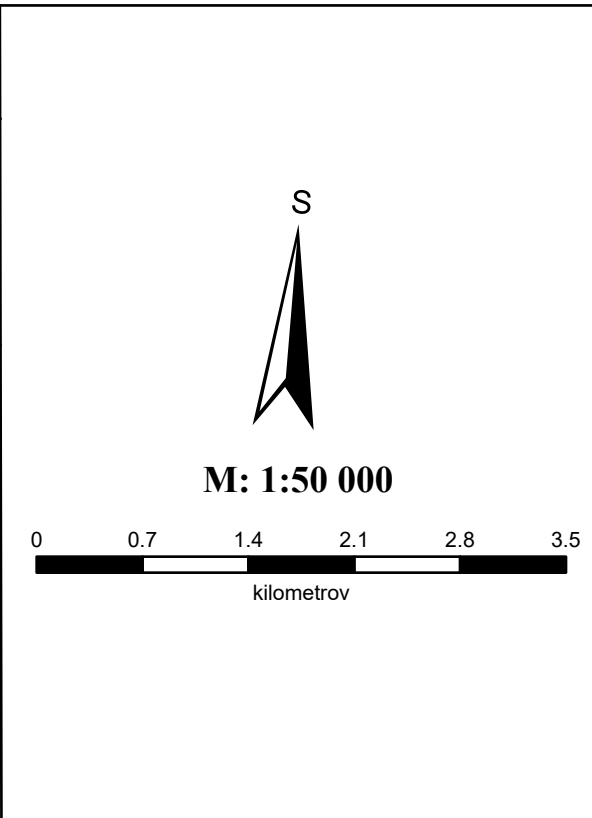


Organizácia zodpovedná za vypracovanie mapy (názov Objednávateľa a nadobúdateľa distribučných práv): SLOVENSKÝ VODOHOSPODÁRSKY PODNIK, štátny podnik
 Dátum vypracovania / publikovania: 2023
 Mapový podklad: © Výskumný ústav vodného hospodárstva

KLAD MAPOVÝCH LISTOV
VODOHOSPODÁRSKA MAPA 1:50000

MAPA OPATRENÍ MANAŽMENTU POVODŇOVÉHO RIZIKA

ČIASTKOVÉ POVODIE:	Hron
OZNAČENIE LISTU:	45-44/Mužla
GEOGRAFICKÁ OBLASŤ:	SKD001FD



INVESTÍCIA DO VAŠEJ BUDÚCNOSTI

Tento projekt je spolufinancovaný z Kohézneho fondu Európskej únie