



PLÁN MANAŽMENTU POVODŇOVÉHO RIZIKA



Mapa opatrení manažmentu povodňového rizika

ČIASTKOVÉ POVODIE






H R O N

(grafická časť)





Bodové prvky

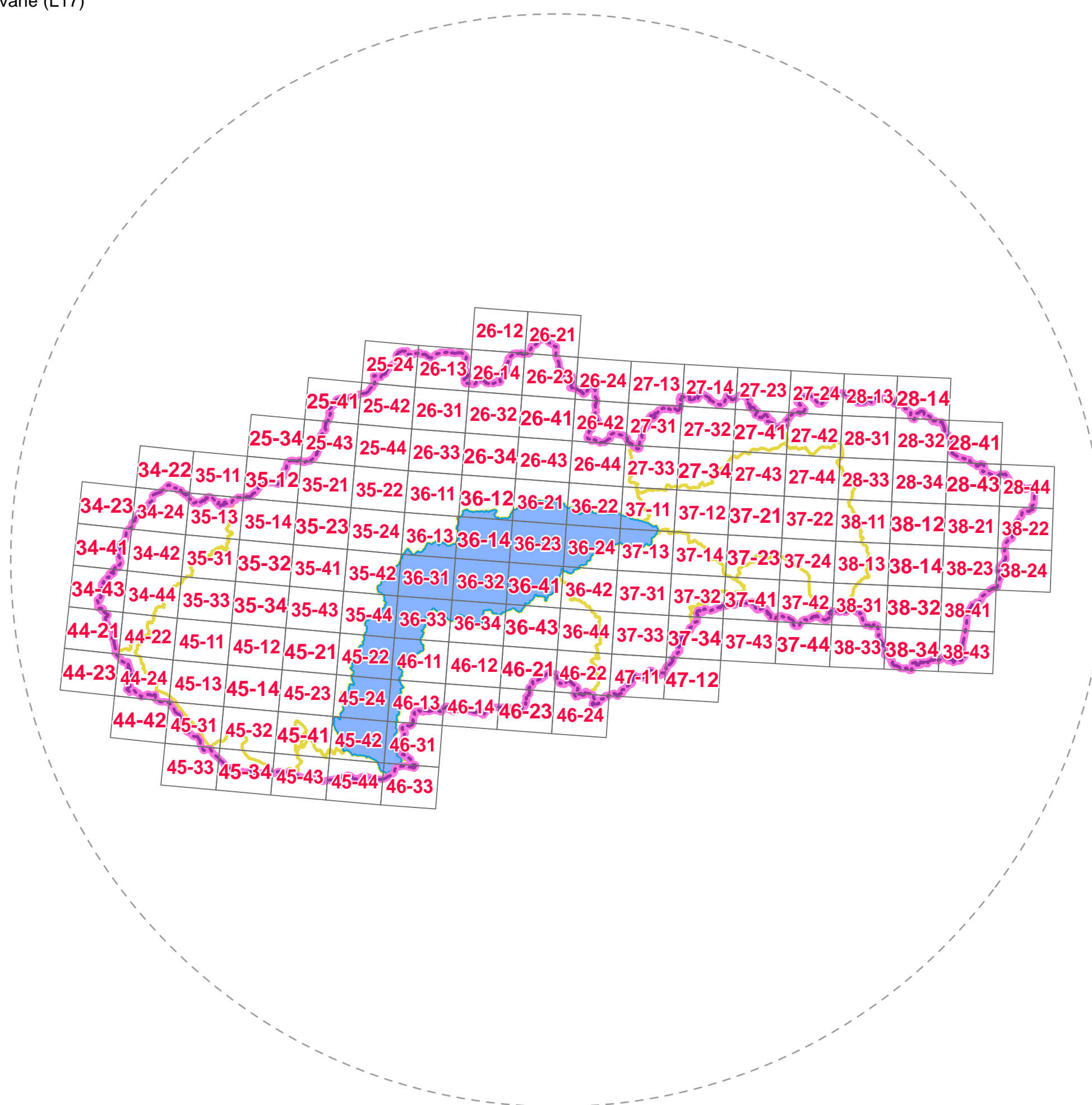
-  vodná nádrž - pre istenie navrhované (B01)
-  vodná nádrž - navrhovaná (B02)
-  vodná nádrž - rekonštrukcia navrhovaná (B03)
-  polder - existujúci (B04)
-  polder - navrhovaný (B05)
-  erpacia stanica - existujúca (B27)
-  erpacia stanica - navrhovaná (B06)
-  erpacia stanica - rekonštrukcia navrhovaná (B07)
-  stavidlové hradenie - navrhované (B08)
-  regulačný objekt - rekonštrukcia navrhovaná (B28)
-  stavidlové hradenie - zrušenie navrhované (B09)
-  program revitalizácie krajiny - existujúci (B29)
-  umelá transformácia povodňovej vlny - navrhovaná (B10)
-  priepust - navrhovaný (B11)
-  priepust - rekonštrukcia navrhovaná (B12)
-  priepust - zrušenie navrhované (B13)
-  ha - rekonštrukcia navrhovaná (B16)
-  ha - zrušenie navrhované (B13)
-  most - rekonštrukcia navrhovaná (B18)
-  most - zrušenie navrhované (B19)
-  prehrádzka - navrhovaná (B20)
-  prehrádzka - rekonštrukcia navrhovaná (B21)
-  prehrádzka - pre istenie navrhované (B22)
-  stabilizačný objekt na toku - navrhovaný (B23)
-  stabilizačný objekt na toku - rekonštrukcia navrhovaná (B24)
-  stabilizačný objekt na toku - zrušenie navrhované (B25)

Líniové prvky

-  úprava toku - existujúca (L01)
-  úprava toku - navrhovaná (L02)
-  preložka toku - navrhovaná (L03)
-  úprava toku - rekonštrukcia navrhovaná (L04)
-  stabilizácia koryta - navrhovaná (L05)
-  oprava a údržba brehov a koryta toku - navrhovaná (L06)
-  ochranná hrádza - existujúca (L07)
-  ochranná hrádza - navrhovaná (L08)
-  ochranná hrádza - rekonštrukcia navrhovaná (L09)
-  ochranná hrádza - zrušenie navrhované (L10)
-  oprava a údržba odvodňovacieho kanála - navrhovaná (L11)
-  nábrežný múrik - existujúci (L12)
-  nábrežný múrik - navrhovaný (L13)
-  nábrežný múrik - rekonštrukcia navrhovaná (L14)
-  mobilné hradenie - existujúce (L15)
-  mobilné hradenie - navrhované (L16)
-  revitalizácia vodného toku - navrhované (L17)
-  záchytný kanál - existujúci (L18)
-  záchytný kanál - navrhovaný (L19)

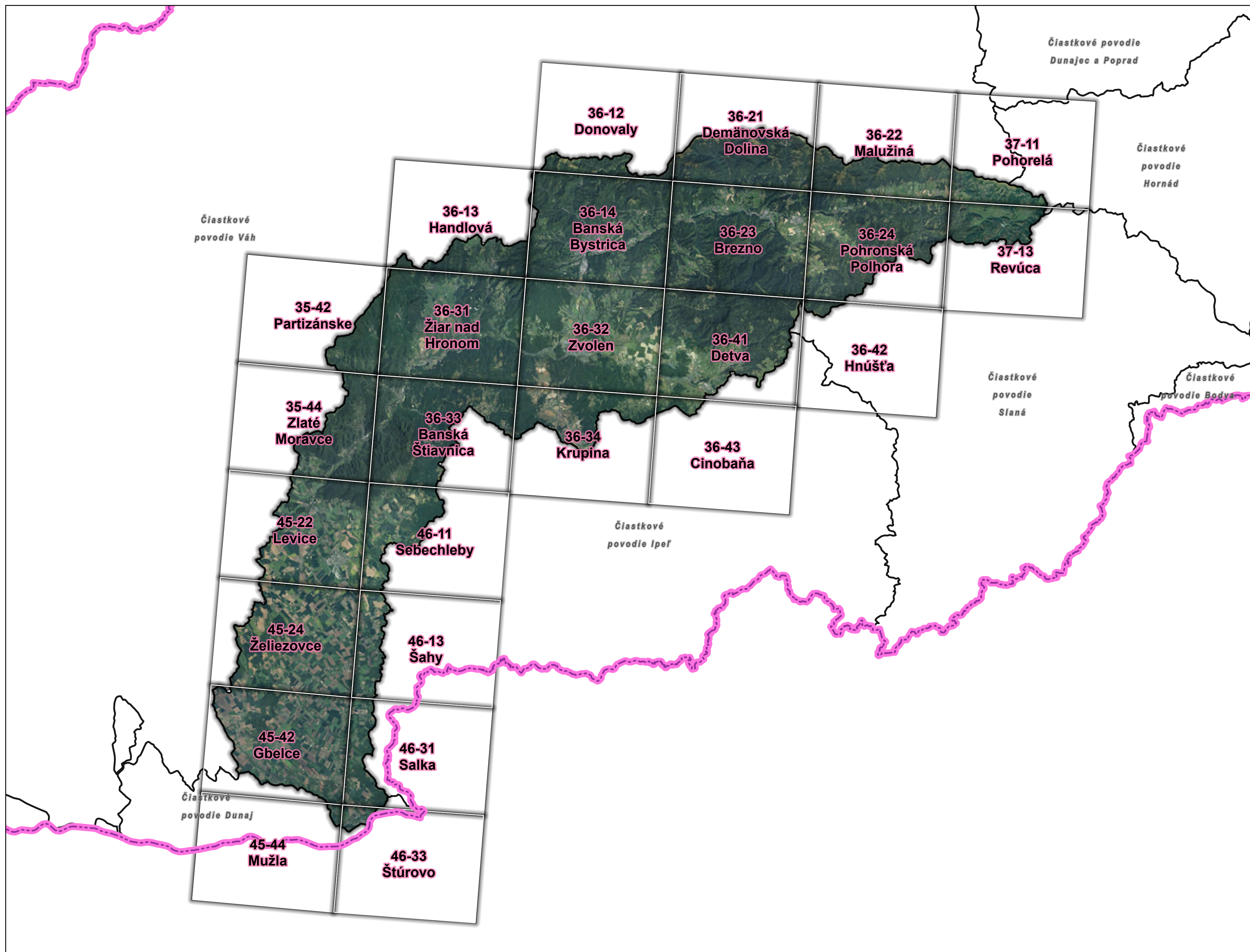
Plošné prvky

-  územie určené na prirodzenú transformáciu povodňovej vlny - existujúce (P01)
-  územie určené na prirodzenú transformáciu povodňovej vlny - navrhované (P02)
-  územie určené na realizáciu opatrení v lesoch a na poľnohospodárskej pôde (P03)
-  územie určené na realizáciu opatrení v lesných porastoch postihnutých plošnou kalamitou (LESY SR) (P04)



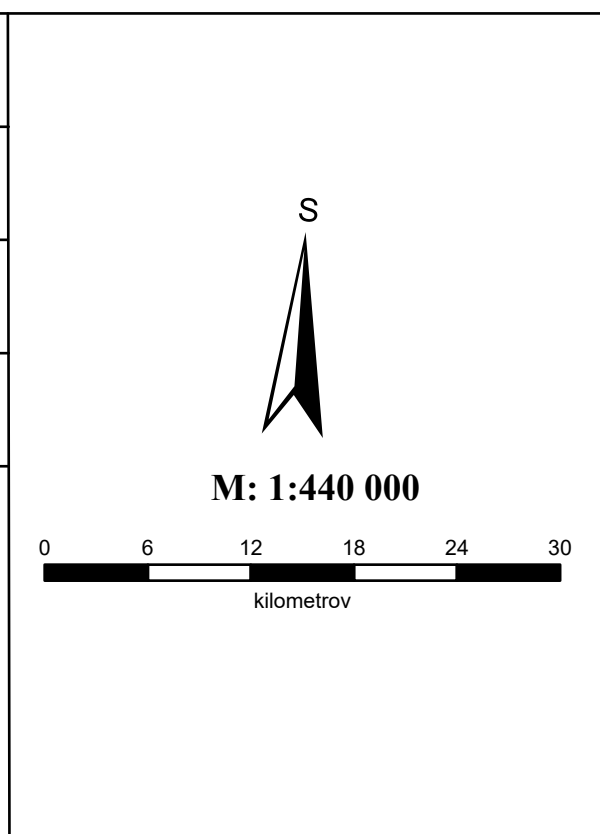
MAPA OPATRENÍ MANAŽMENTU POVODŇOVÉHO RIZIKA

LEGENDA

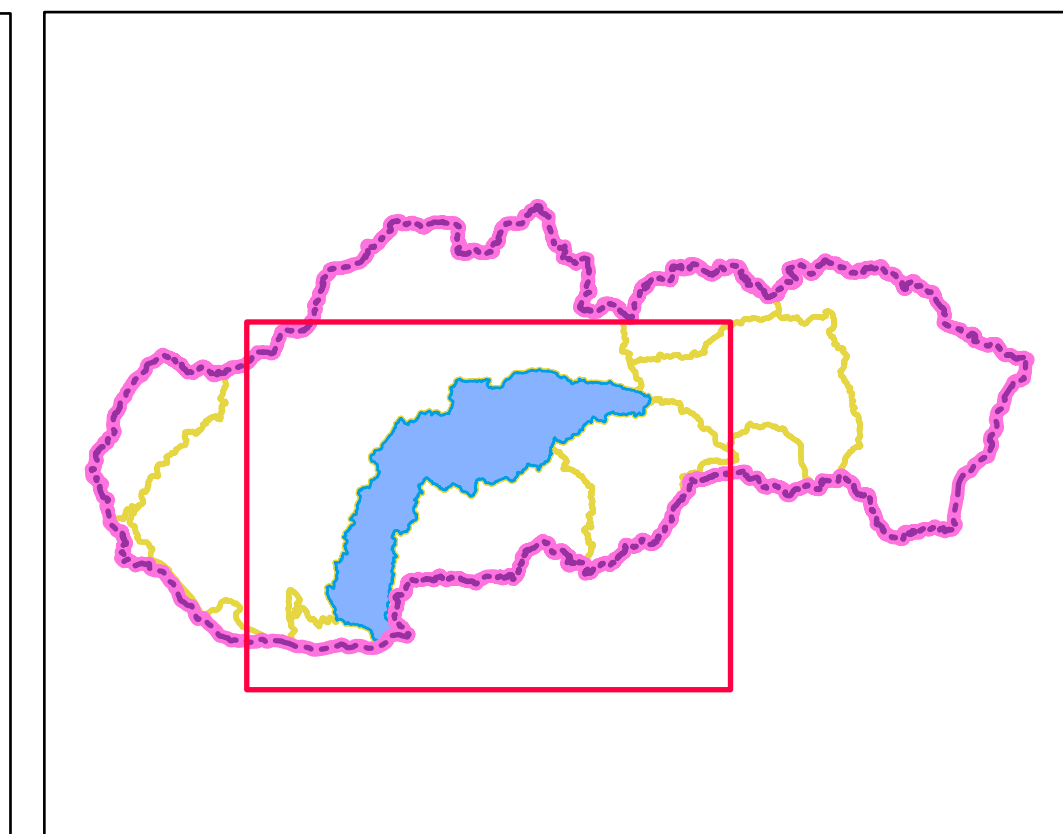


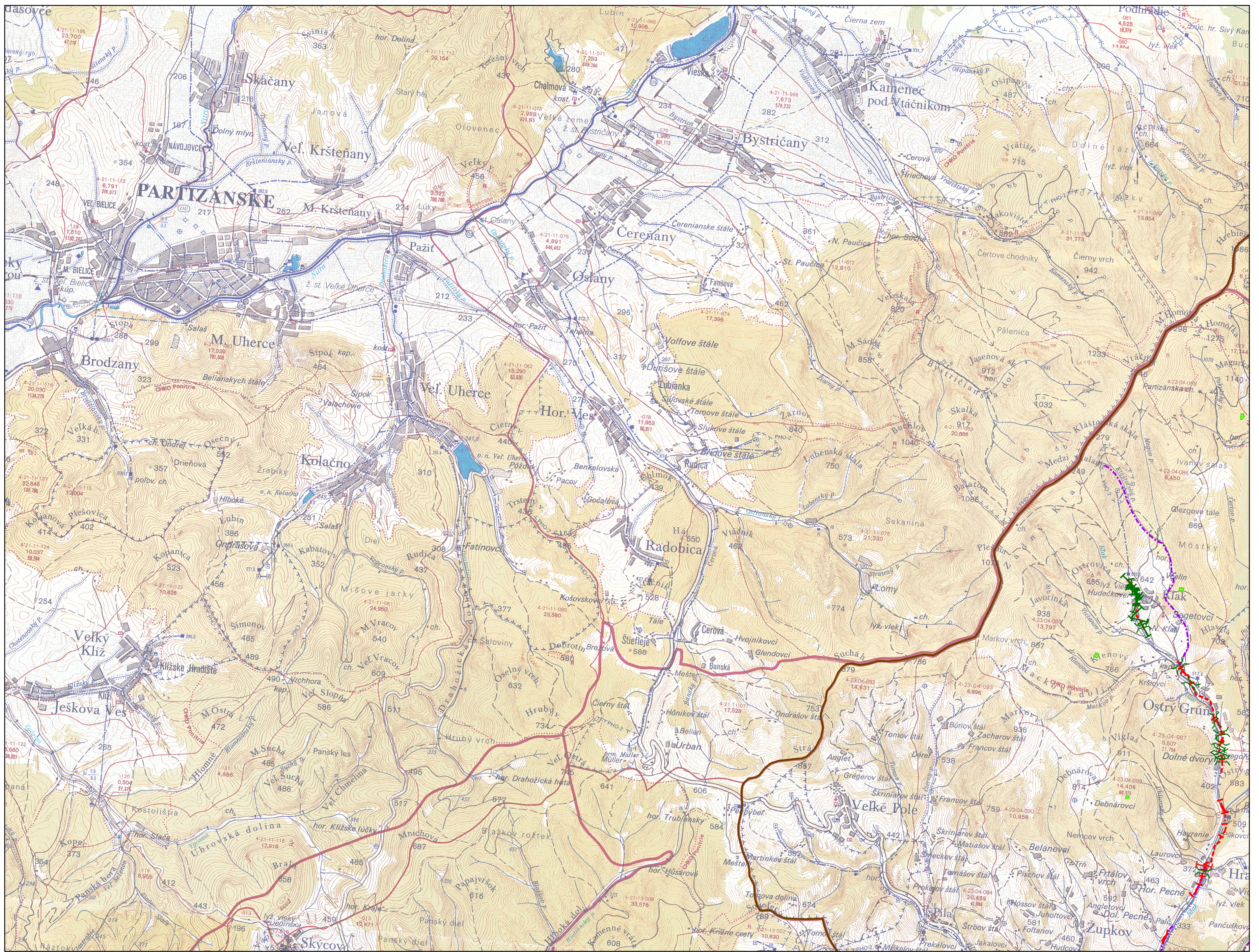
Organizácia zodpovedná za vypracovanie mapy (názov Objednávateľa a nadobúdateľa distribučných práv): SLOVENSKÝ VODOHOSPODÁRSKY PODNIK, štátny podnik
 Dátum vypracovania / publikovania: 2023

MAPA OPATRENÍ MANAŽMENTU POVODŇOVÉHO RIZIKA	
ČIASTKOVÉ POVODIE:	Hron
OZNAČENIE LISTU:	'36-12', '36-21', '36-22', '37-11', '36-13', '36-14', '36-23', '36-24', '37-13', '35-42', '36-31', '36-32', '36-41', '36-42', '35-44', '36-33', '36-34', '36-43', '45-22', '46-11', '45-24', '46-13', '45-42', '46-31', '45-44', '46-33'
GEOGRAFICKÁ OBLASŤ:	© GKÚ, NLC



PREHLADOVÁ MAPA ČIASTKOVÝCH POVODÍ



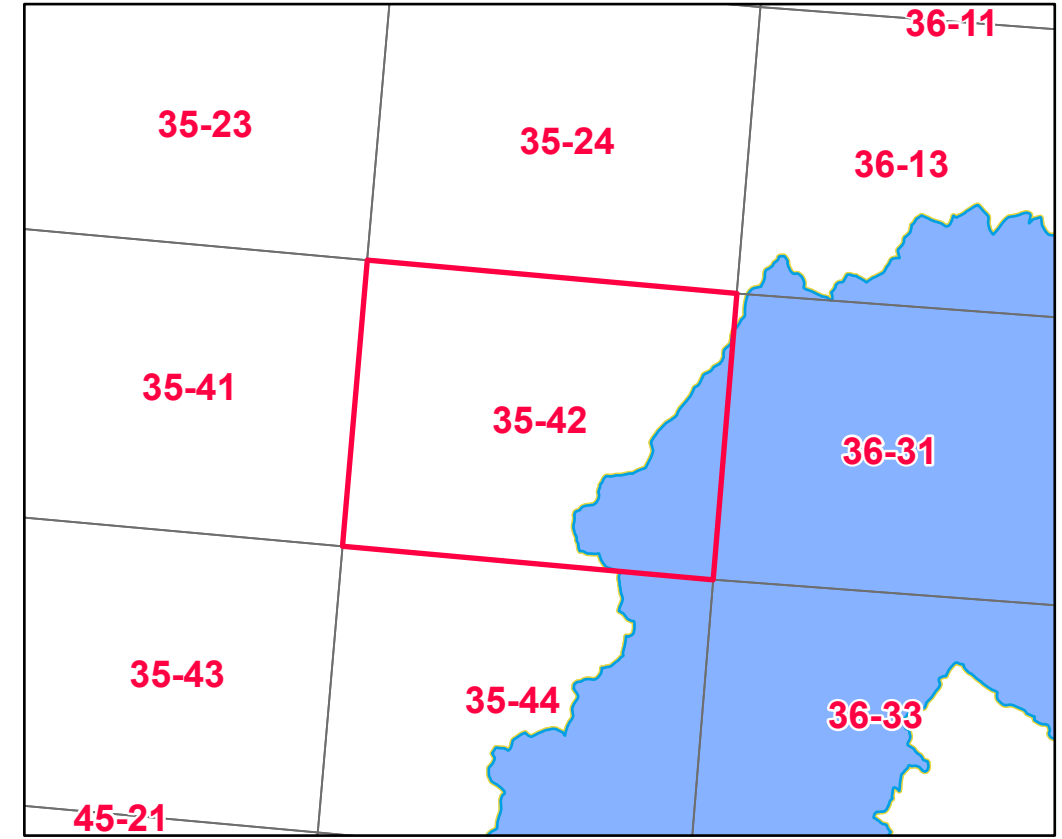
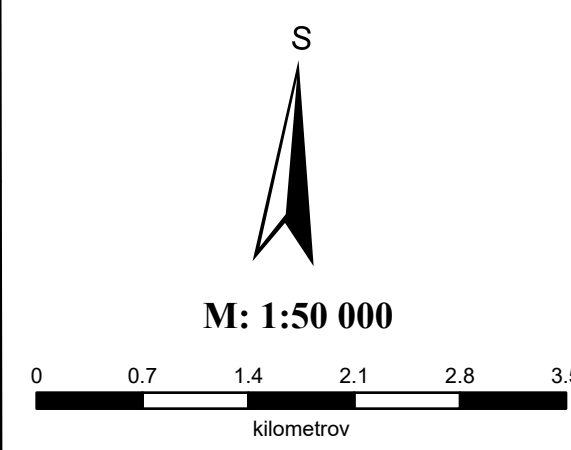


Organizácia zodpovedná za vypracovanie mapy (názov Objednávateľa a nadobúdateľa distribučných práv): SLOVENSKÝ VODOHOSPODÁRSKY PODNIK, štátny podnik
 Dátum vypracovania / publikovania: 2023
 Mapový podklad: © Vyskumny ústav vodného hospodárstva

KLAD MAPOVÝCH LISTOV
VODOHOSPODÁRSKA MAPA 1:50000

MAPA OPATRENÍ MANAŽMENTU POVODŇOVÉHO RIZIKA

ČIASTKOVÉ POVODIE:	Hron
OZNAČENIE LISTU:	35-42/Partizánske
GEOGRAFICKÁ OBLASŤ:	SKR019FD



INVESTÍCIA DO VAŠEJ BUDÚCNOSTI

Tento projekt je spolufinancovaný z Kohézneho fondu Európskej únie