



# PLÁN MANAŽMENTU POVODŇOVÉHO RIZIKA

Mapa opatrení manažmentu povodňového rizika

ČIASTKOVÉ POVODIE

**MORAVY**

(grafická časť)





## Bodové prvky

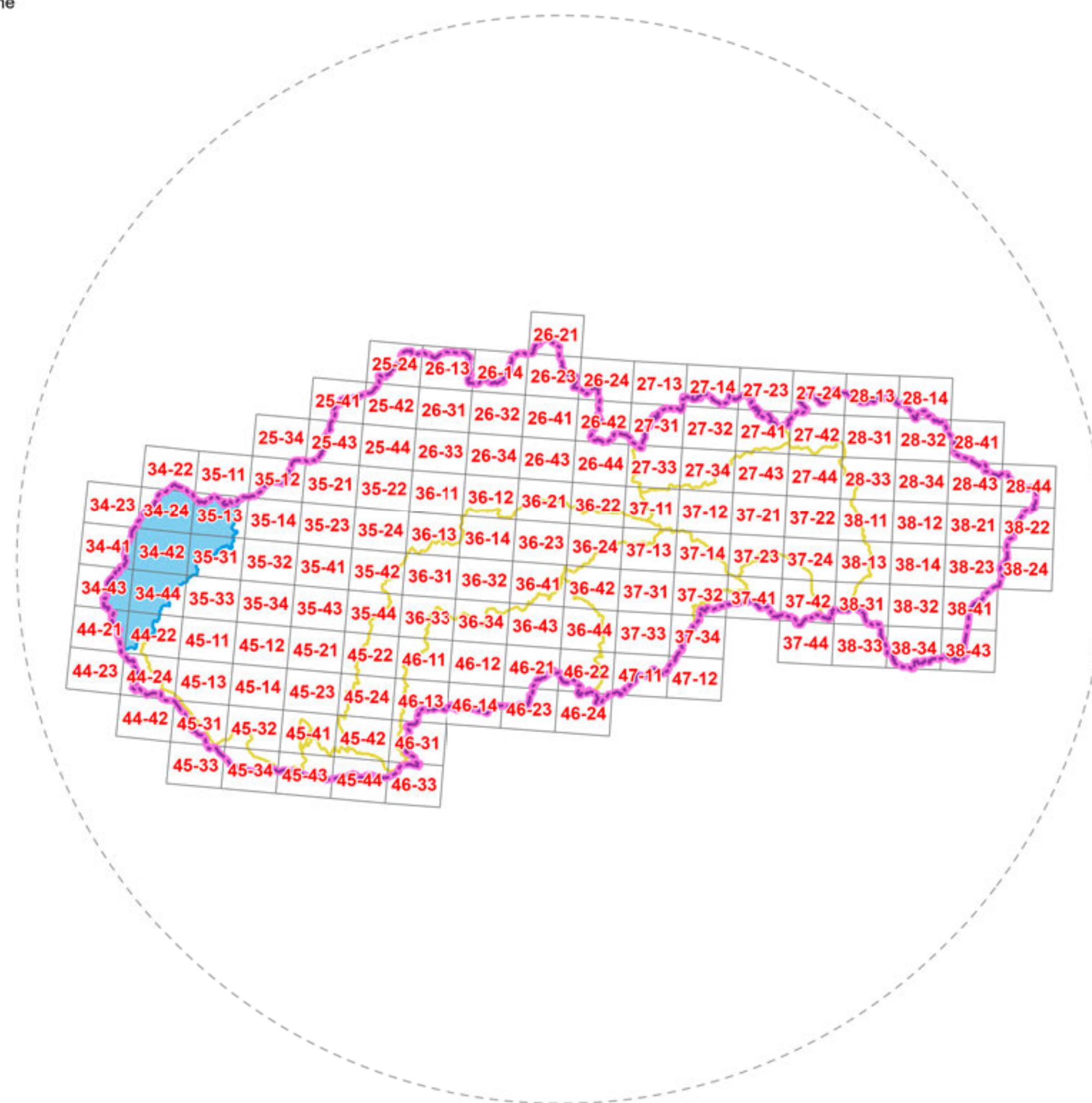
-  vodná nádrž - prečistenie navrhované
-  vodná nádrž - navrhovaná
-  vodná nádrž - rekonštrukcia navrhovaná
-  polder - existujúci
-  polder - navrhovaný
-  čerpacia stanica - existujúca
-  čerpacia stanica - navrhovaná
-  čerpacia stanica - rekonštrukcia navrhovaná
-  stavidlové hradenie - navrhované
-  regulačný objekt - rekonštrukcia navrhovaná
-  stavidlové hradenie - zrušenie navrhované
-  program revitalizácie krajiny - existujúci
-  umelá transformácia povodňovej vlny - navrhovaná
-  priepust - navrhovaný
-  priepust - rekonštrukcia navrhovaná
-  priepust - zrušenie navrhované
-  hať - rekonštrukcia navrhovaná
-  hať - zrušenie navrhované
-  most - rekonštrukcia navrhovaná
-  most - zrušenie navrhované
-  prehrádzka - navrhovaná
-  prehrádzka - rekonštrukcia navrhovaná
-  prehrádzka - prečistenie navrhované
-  stabilizačný objekt na toku - navrhovaný
-  stabilizačný objekt na toku - rekonštrukcia navrhovaná
-  stabilizačný objekt na toku - zrušenie navrhované

## Líniové prvky

-  úprava toku - existujúca
-  úprava toku - navrhovaná
-  preložka toku - navrhovaná
-  úprava toku - rekonštrukcia navrhovaná
-  stabilizácia koryta - navrhovaná
-  oprava a údržba brehov a koryta toku - navrhovaná
-  ochranná hrádza - existujúca
-  ochranná hrádza - navrhovaná
-  ochranná hrádza - rekonštrukcia navrhovaná
-  ochranná hrádza - zrušenie navrhované
-  oprava a údržba odvodňovacieho kanála - navrhovaná
-  nábrežný múrik - existujúci
-  nábrežný múrik - navrhovaný
-  nábrežný múrik - rekonštrukcia navrhovaná
-  mobilné hradenie - existujúce
-  mobilné hradenie - navrhované
-  revitalizácia vodného toku - navrhované
-  záchytný kanál - existujúci
-  záchytný kanál - navrhovaný

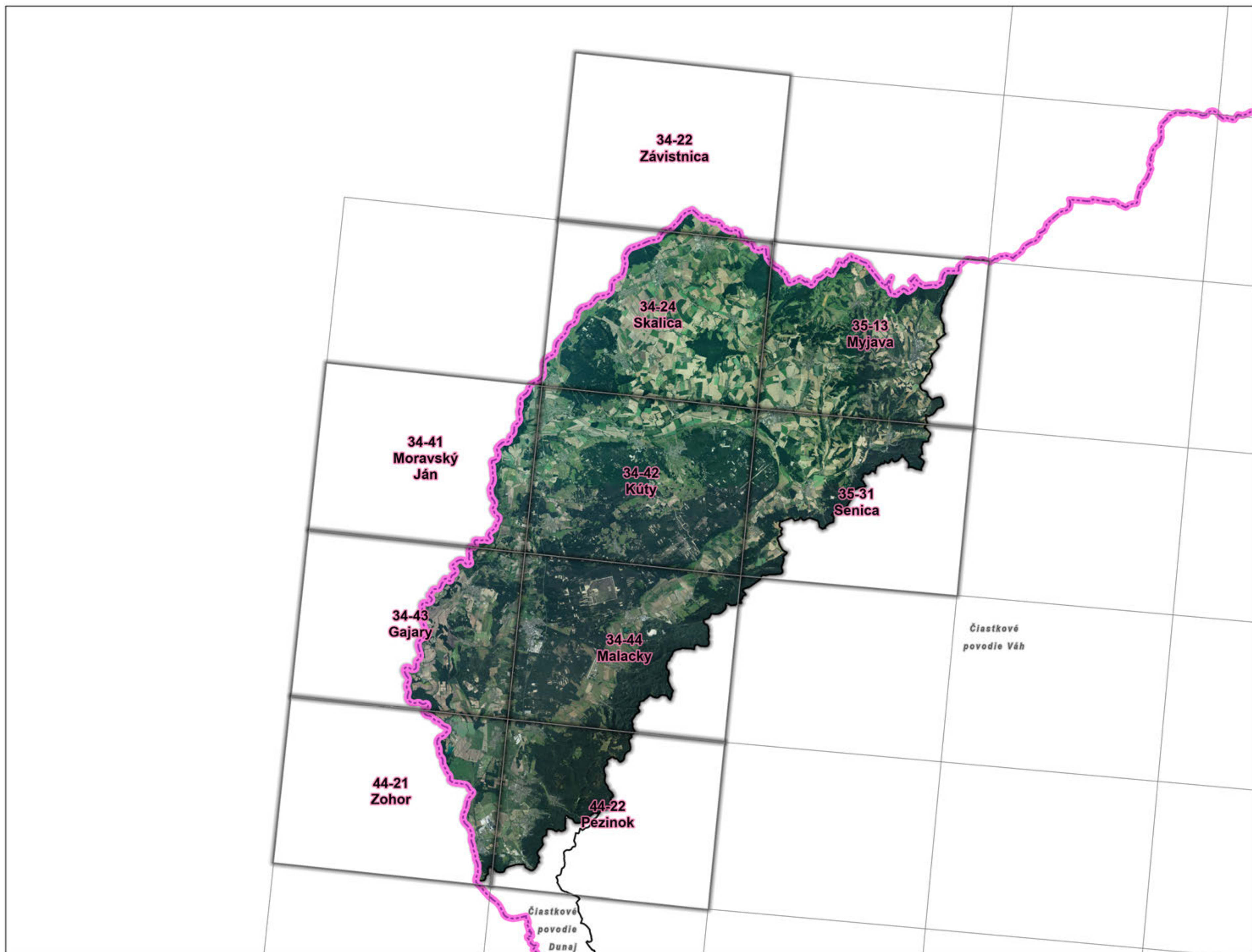
## Plošné prvky

-  územie určené na prirodzenú transformáciu povodňovej vlny - existujúce
-  územie určené na prirodzenú transformáciu povodňovej vlny - navrhované
-  územie určené na realizáciu opatrení v lesoch a na poľnohospodárskej pôde
-  územie určené na realizáciu opatrení v lesných porastoch postihnutých plošnou kalamitou (LESY SR)



# MAPA OPATRENÍ MANAŽMENTU POVODŇOVÉHO RIZIKA



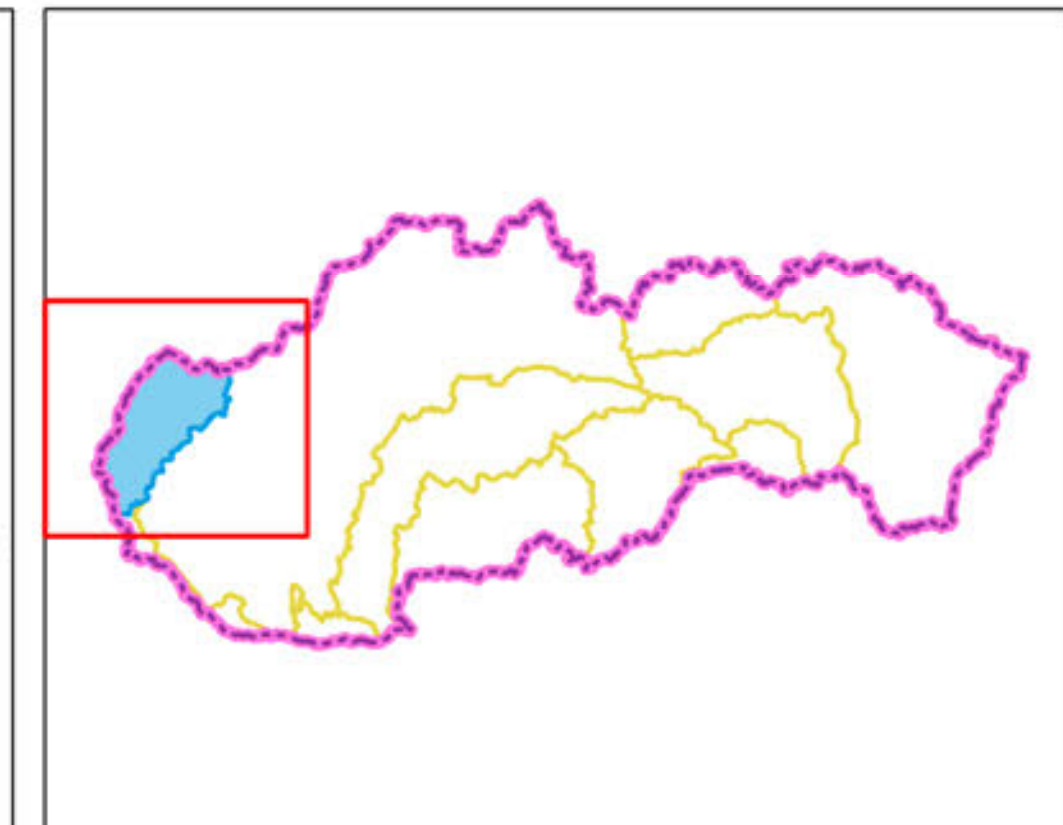
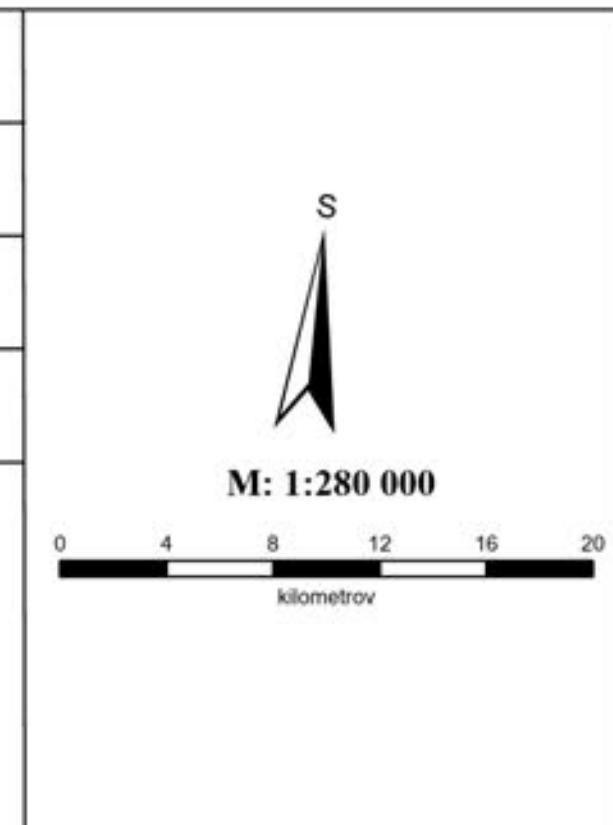


Organizácia zodpovedná za vypracovanie mapy (názov Objednávateľa a nadobúdateľa distribučných práv): SLOVENSKÝ VODOHOSPODÁRSKY PODNIK, štátny podnik  
 Dátum vypracovania / publikovania: DECEMBER 2021

PREHLADOVÁ MAPA ČIASTKOVÝCH POVODÍ

### MAPA OPATRENÍ MANAŽMENTU POVODŇOVÉHO RIZIKA

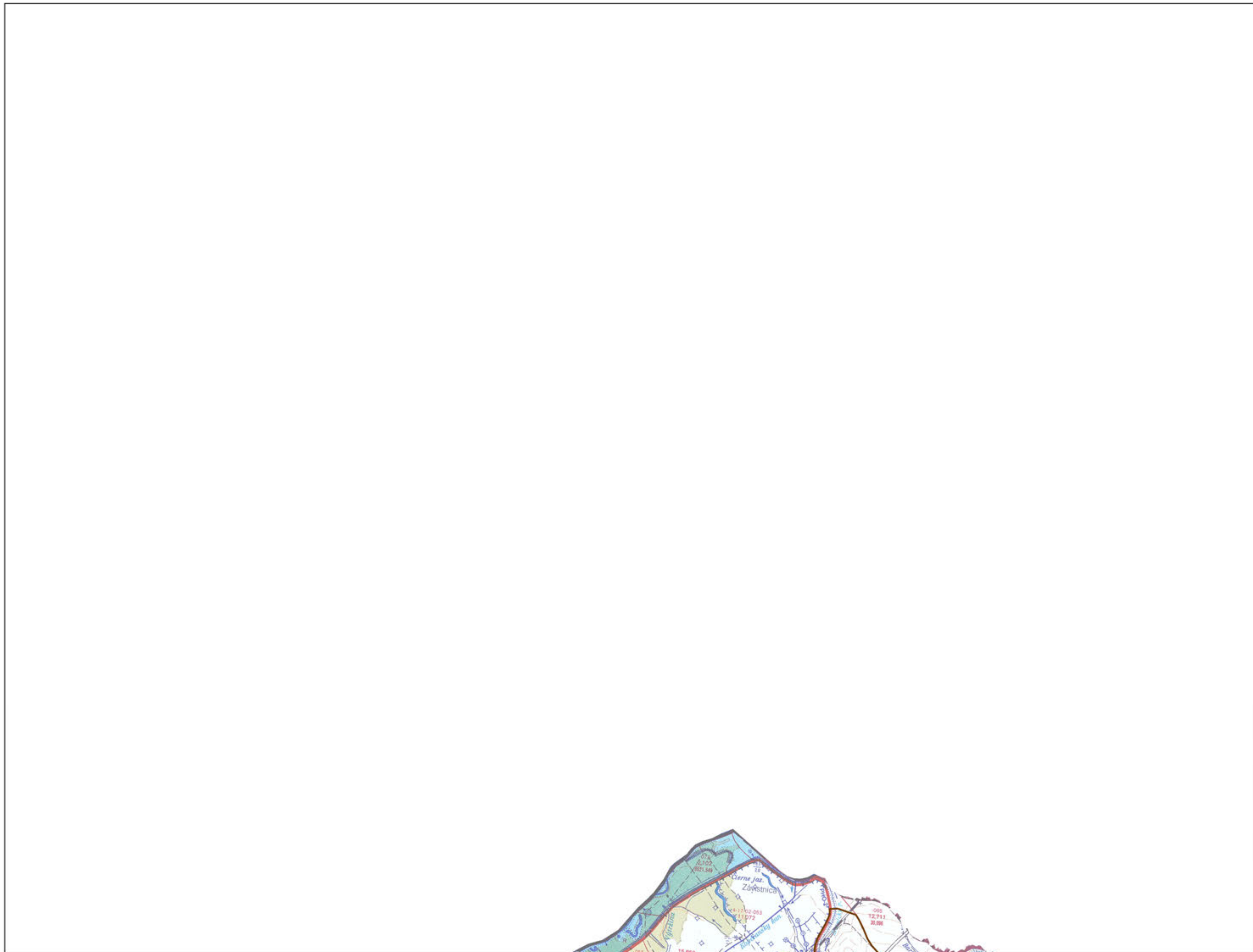
ČIASTKOVÉ POVODIE:	Morava
OZNAČENIE LISTU:	'34-22', '34-24', '35-13', '34-41', '34-42', '35-31', '34-43', '34-44', '44-21', '44-22'
PODKLADOVÁ MAPA:	© GKÚ, NLC



INVESTÍCIA DO VAŠEJ BUDÚCNOSTI

Tento projekt je spolufinancovaný z Kohézneho fondu Európskej únie



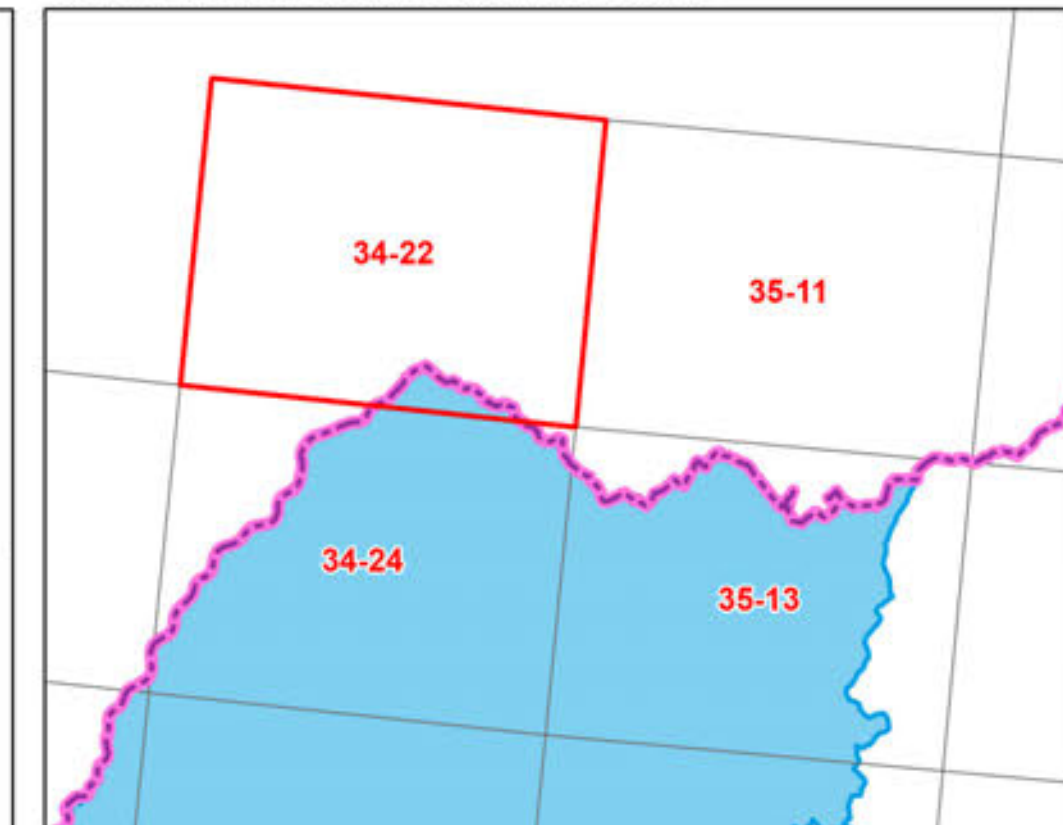
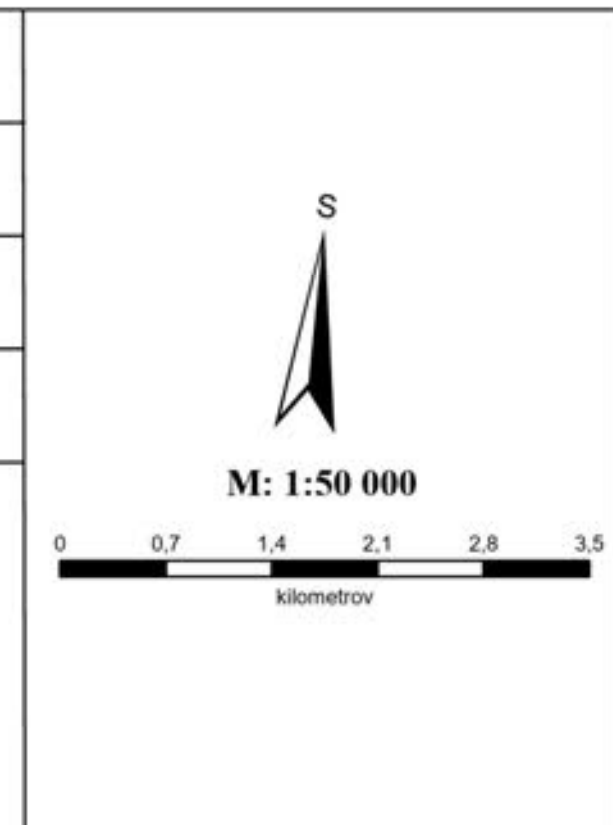


Organizácia zodpovedná za vypracovanie mapy (názov Objednávateľa a nadobúdateľa distribučných práv): SLOVENSKÝ VODOHOSPODÁRSKY PODNIK, štátny podnik  
 Dátum vypracovania / publikovania: DECEMBER 2021  
 Mapový podklad: © Výskumný ústav vodného hospodárstva

**KLAD MAPOVÝCH LISTOV**  
**VODOHOSPODÁRSKA MAPA 1:50000**

## MAPA OPATRENÍ MANAŽMENTU POVODŇOVÉHO RIZIKA

ČIASTKOVÉ POVODIE:	Morava
OZNAČENIE LISTU:	34-22/Závistnica
GEOGRAFICKÁ OBLASŤ:	SKM005FD

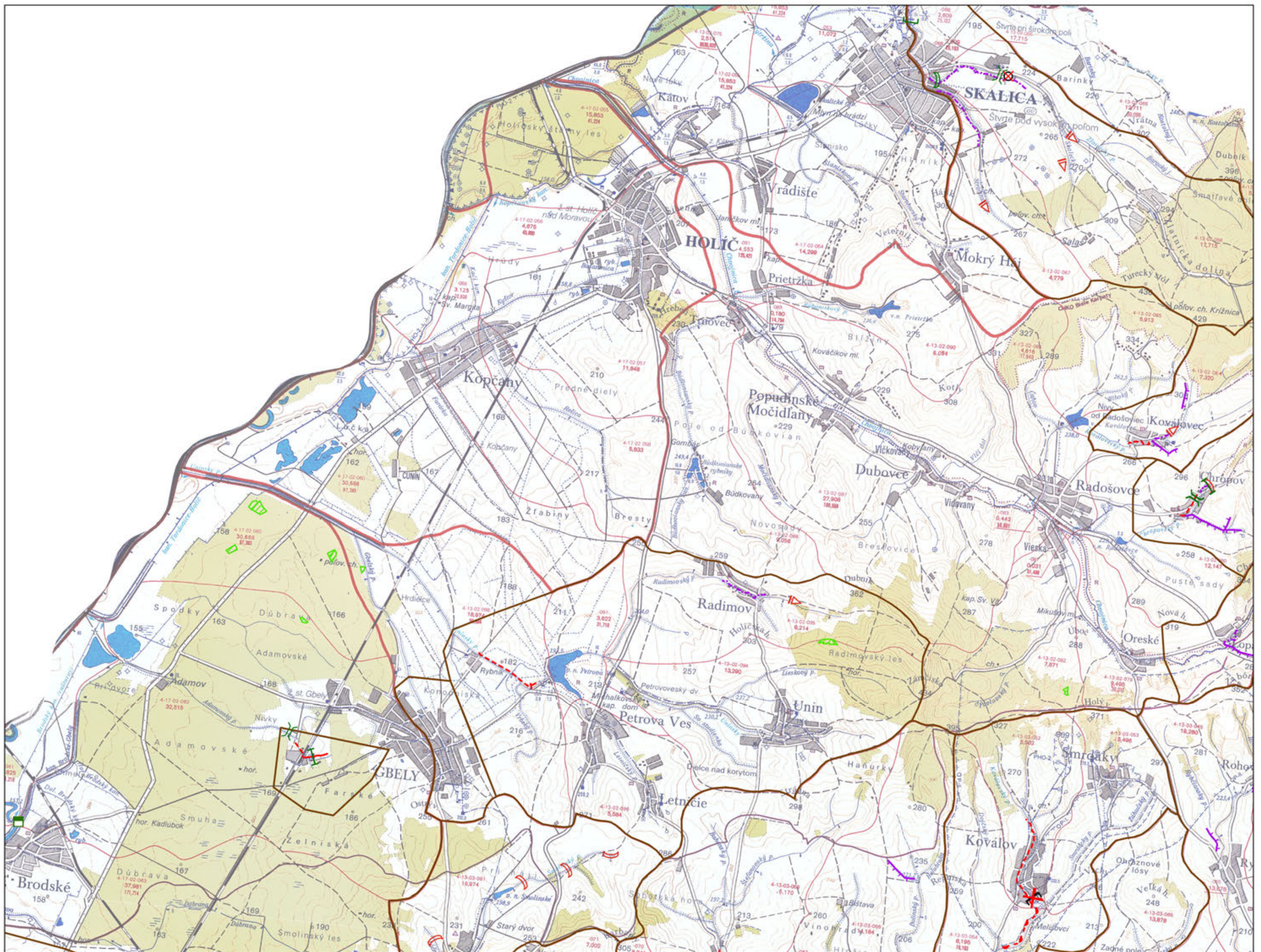


INVESTÍCIA DO VAŠEJ BUDÚCNOSTI



Tento projekt je spolufinancovaný z Kohézneho fondu Európskej únie



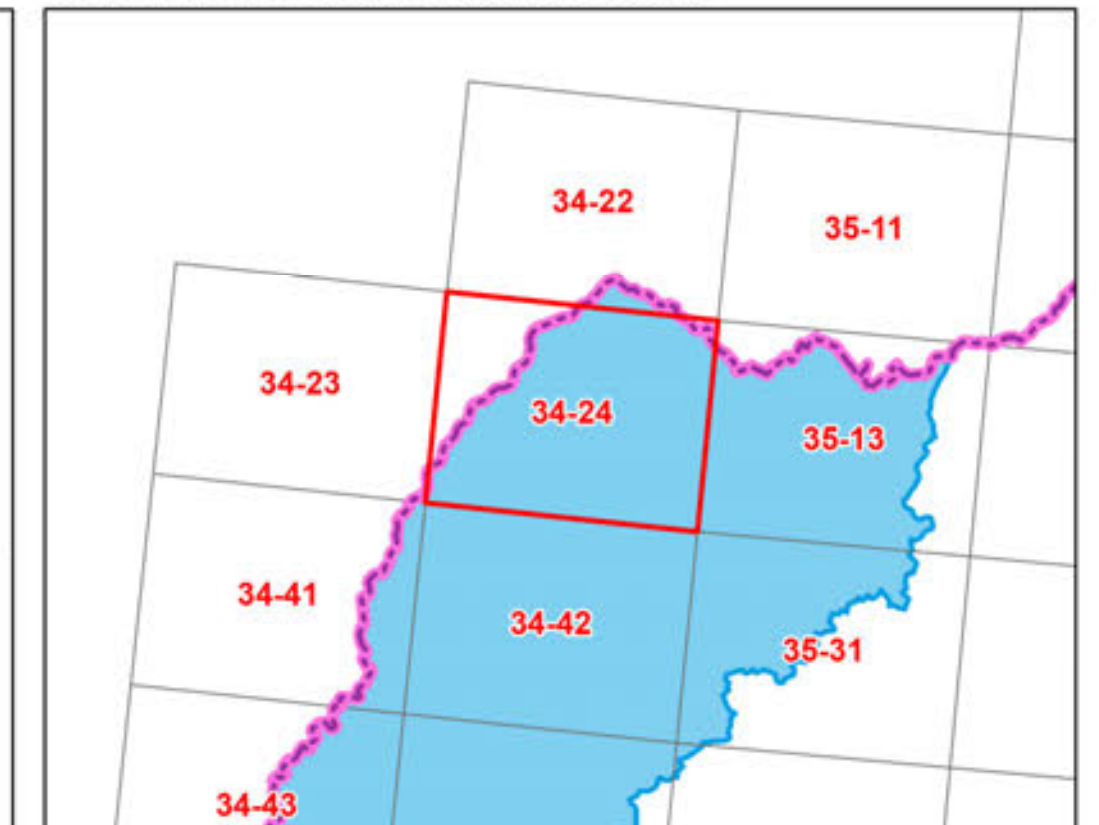
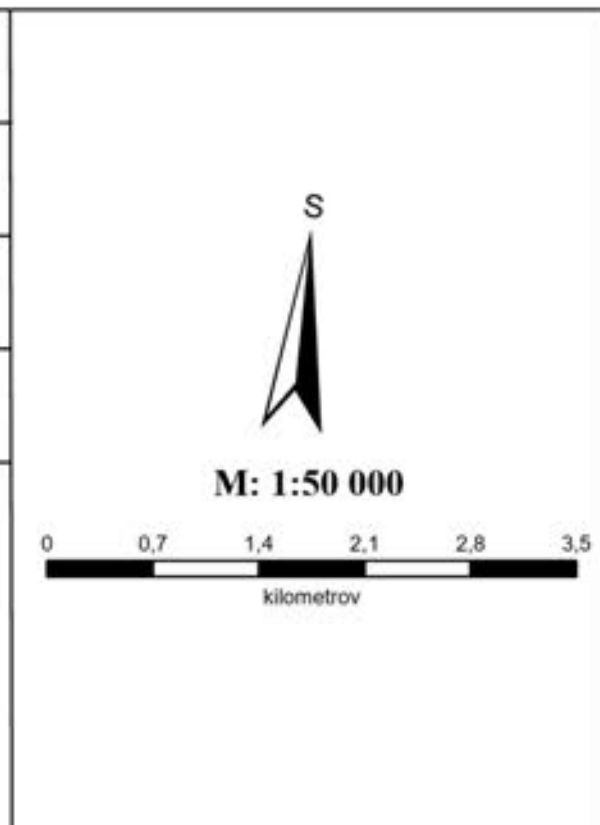


Organizácia zodpovedná za vypracovanie mapy (názov Objedávateľa a nadobúdateľa distribučných práv): SLOVENSKÝ VODOHOSPODÁRSKY PODNIK, štátny podnik  
 Dátum vypracovania / publikovania: DECEMBER 2021  
 Mapový podklad: © Výskumný ústav vodného hospodárstva

**KLAD MAPOVÝCH LISTOV**  
**VODOHOSPODÁRSKA MAPA 1:50000**

### MAPA OPATRENÍ MANAŽMENTU POVODŇOVÉHO RIZIKA

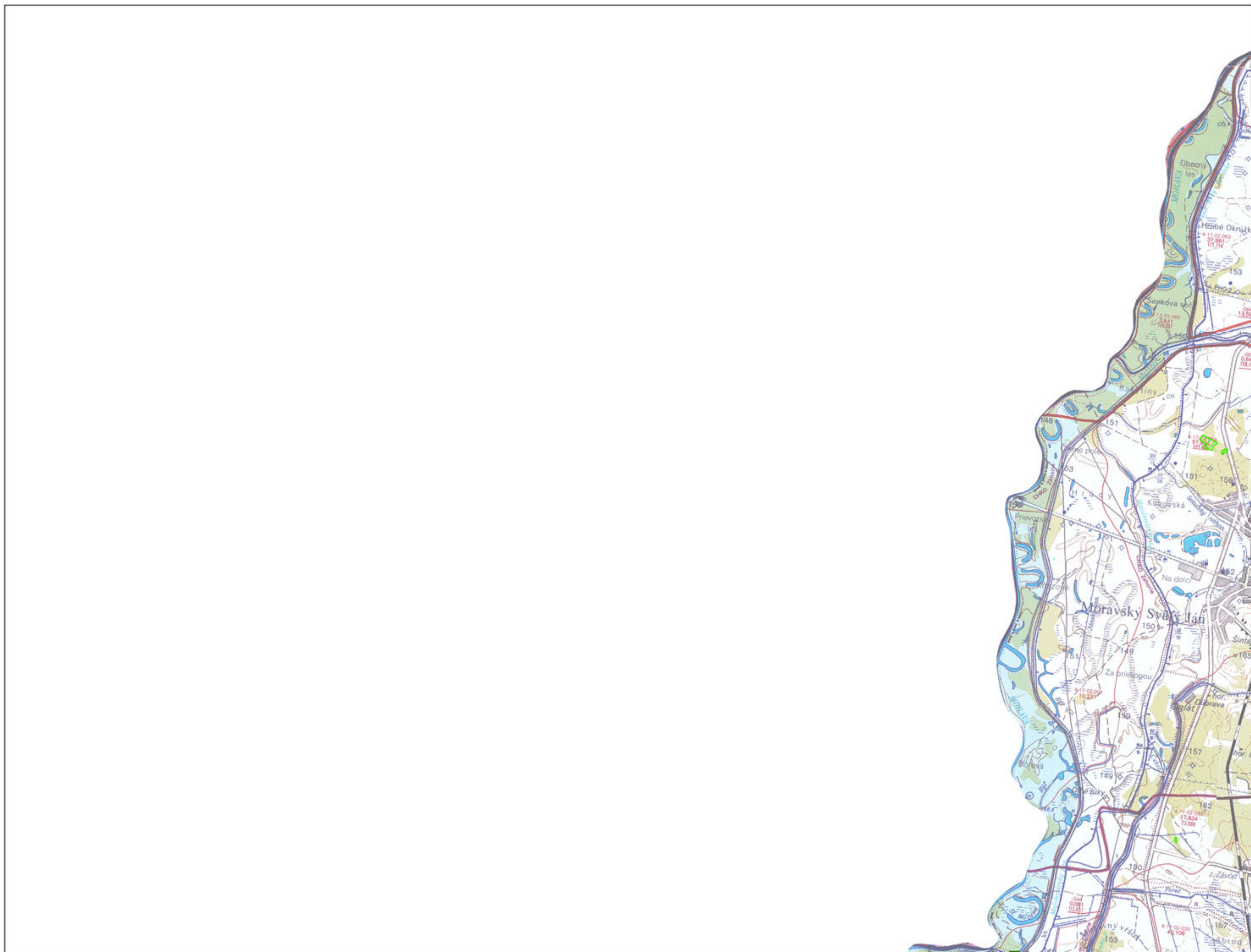
ČIASTKOVÉ POVODIE:	Morava
OZNAČENIE LISTU:	34-24/Skalica
GEOGRAFICKÁ OBLASŤ:	SKM001FD,SKM002FD,SKM003FD,SKM004FD,SKM005FD,SKM011FD,SKM012FD,SKM015FD



INVESTÍCIA DO VAŠEJ BUDÚCNOSTI

Tento projekt je spolufinancovaný z Kohézneho fondu Európskej únie



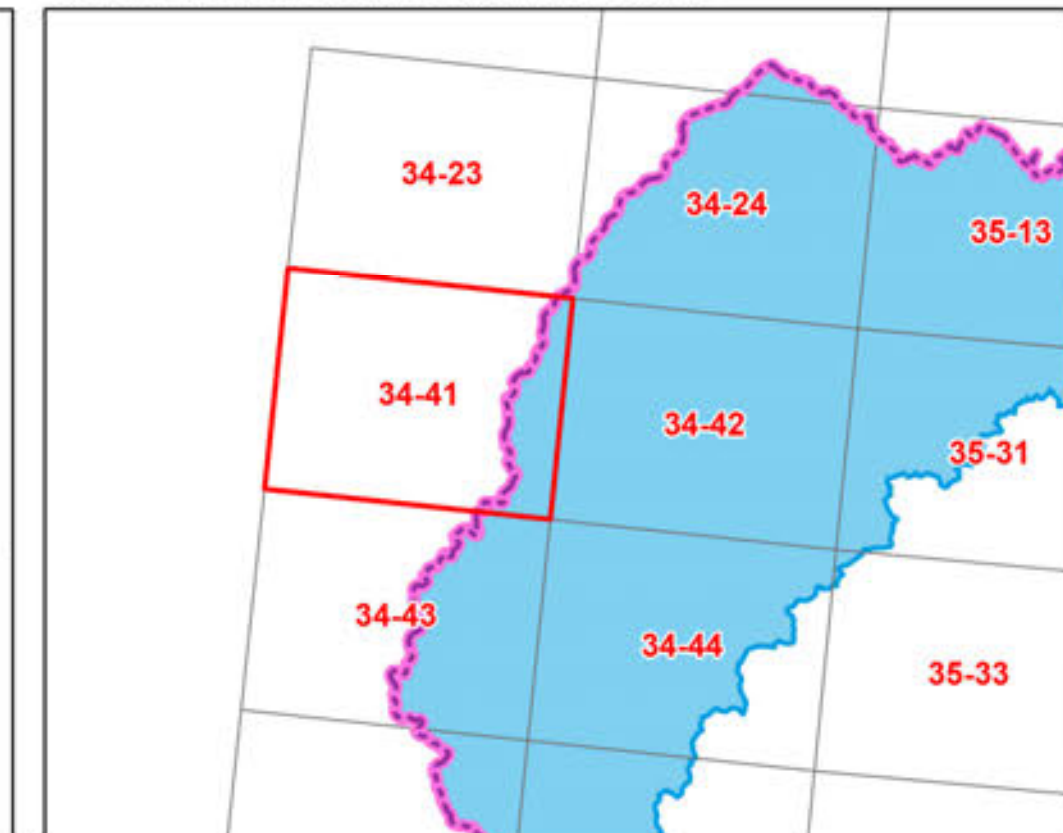
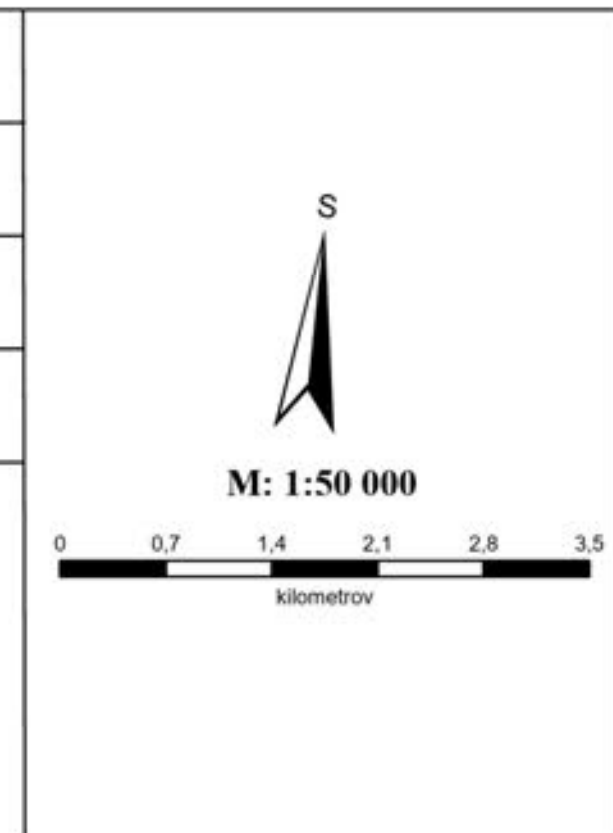


Organizácia zodpovedná za vypracovanie mapy (názov Objednávateľa a nadobúdateľa distribučných práv): SLOVENSKÝ VODOHOSPODÁRSKY PODNIK, štátny podnik  
 Dátum vypracovania / publikovania: DECEMBER 2021  
 Mapový podklad: © Výskumný ústav vodného hospodárstva

**KLAD MAPOVÝCH LISTOV**  
**VODOHOSPODÁRSKA MAPA 1:50000**

## MAPA OPATRENÍ MANAŽMENTU POVODŇOVÉHO RIZIKA

ČIASTKOVÉ POVODIE:	Morava
OZNAČENIE LISTU:	34-41/Moravský Ján
GEOGRAFICKÁ OBLASŤ:	SKM010FD



Tento projekt je spolufinancovaný z Kohézneho fondu Európskej únie



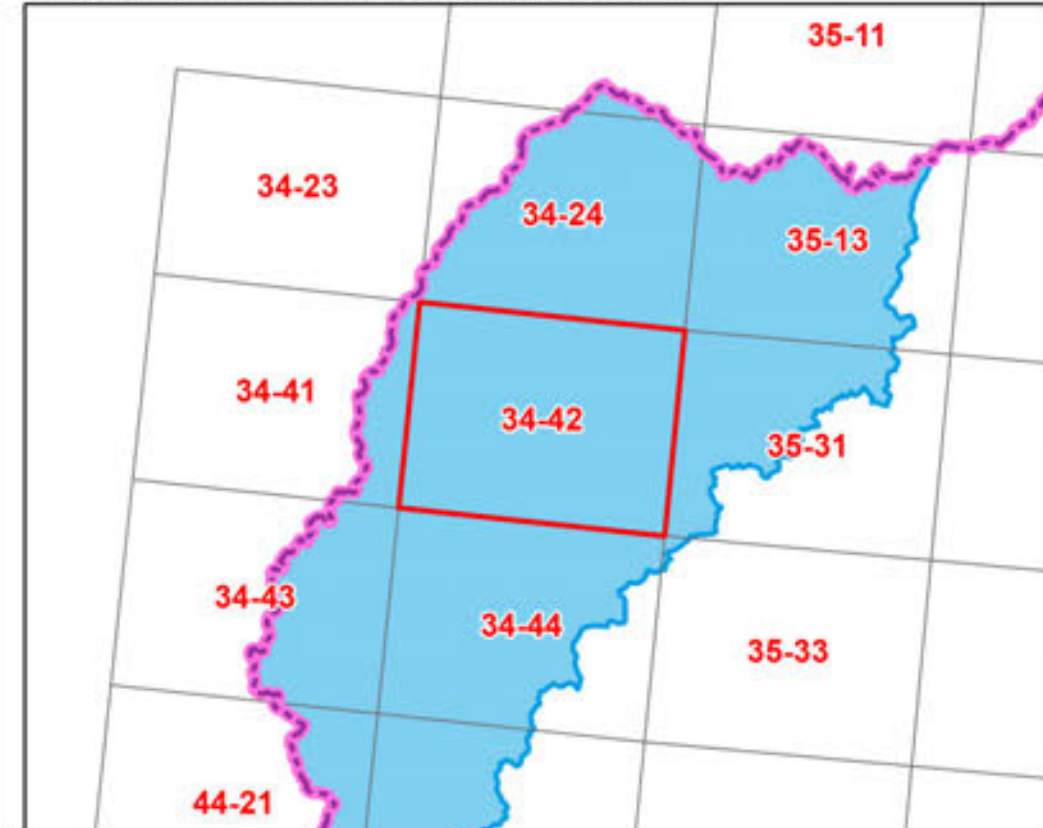
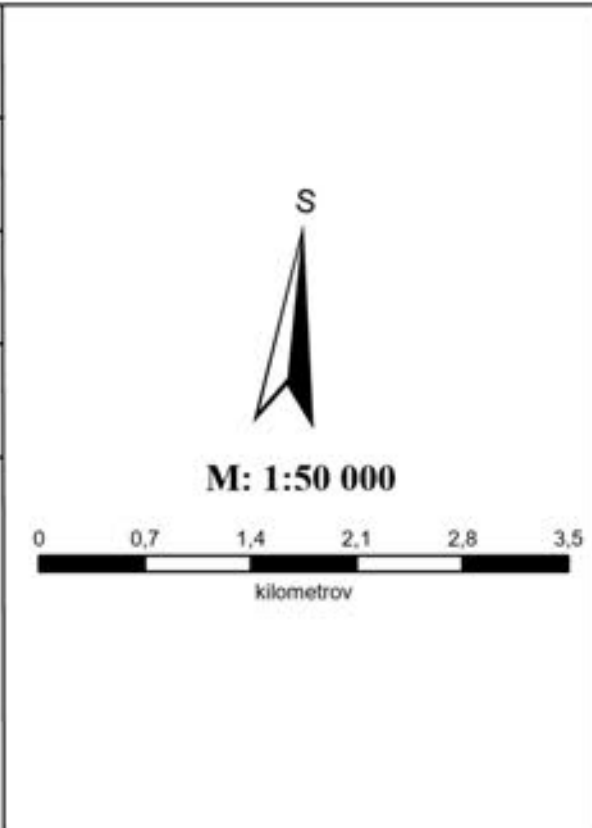


Organizácia zodpovedná za vypracovanie mapy (názov Objedávateľa a nadobúdateľa distribučných práv): SLOVENSKÝ VODOHOSPODÁRSKY PODNIK, štátny podnik  
 Dátum vypracovania / publikovania: DECEMBER 2021  
 Mapový podklad: © Výskumný ústav vodného hospodárstva

KLAD MAPOVÝCH LISTOV  
 VODOHOSPODÁRSKA MAPA 1:50000

### MAPA OPATRENÍ MANAŽMENTU POVODŇOVÉHO RIZIKA

ČIASTKOVÉ POVODIE:	Morava
OZNAČENIE LISTU:	34-42/Kúty
GEOGRAFICKÁ OBLASŤ:	SKM010FD,SKM011FD,SKM012FD,SKM024FD



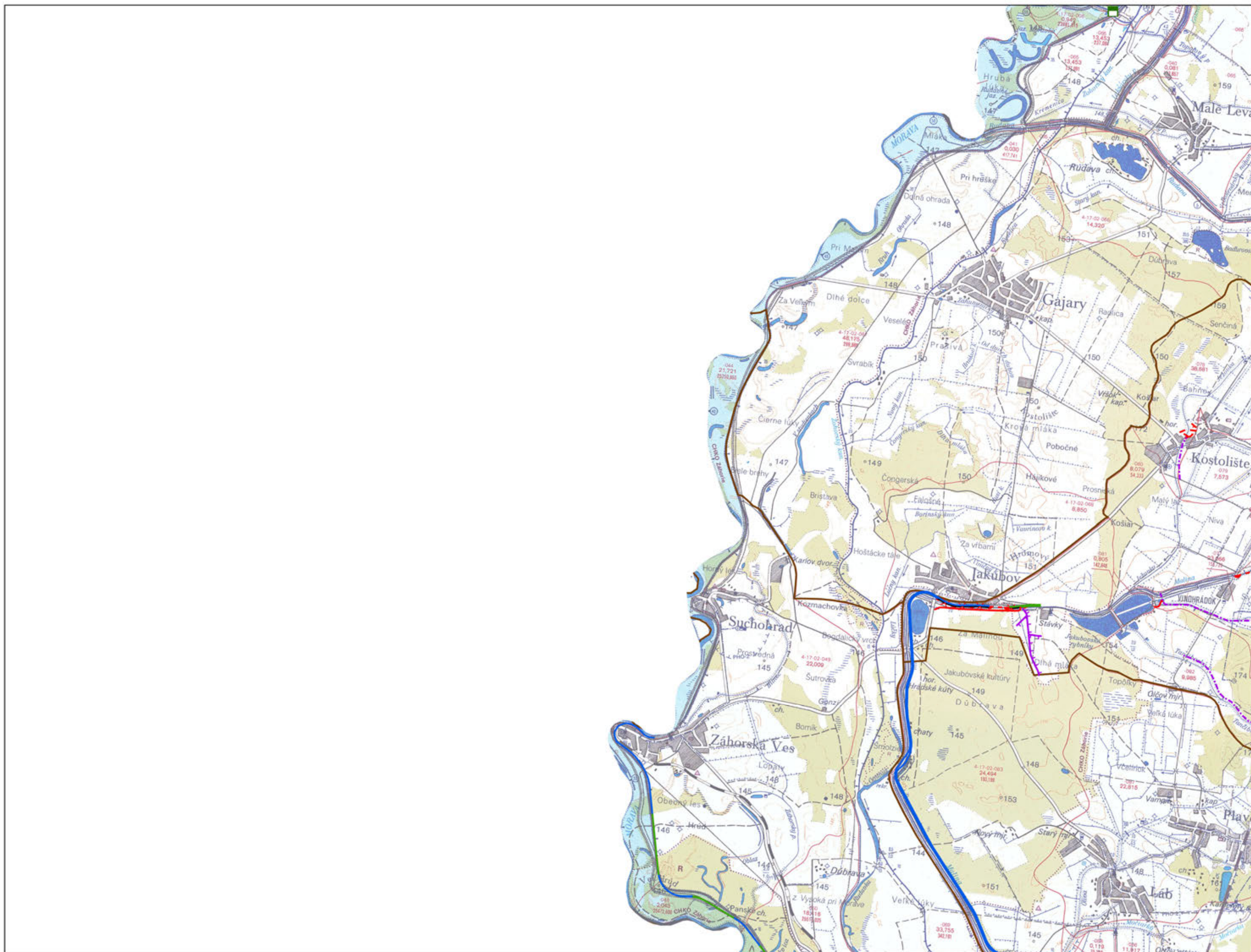
**STENGL**

**BURSA**

INVESTÍCIA DO VAŠEJ BUDÚCNOSTI

Tento projekt je spolufinancovaný z Kohézneho fondu Európskej únie



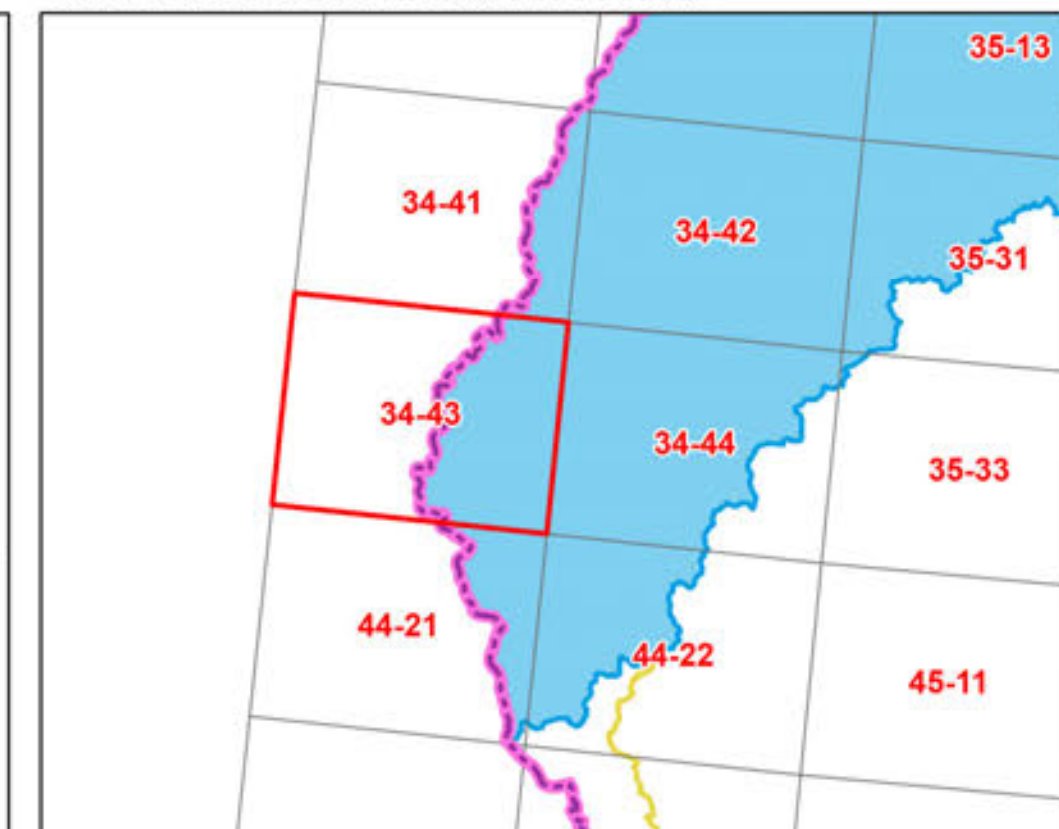
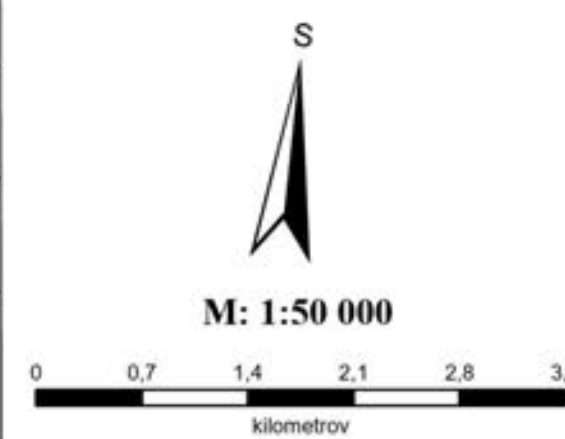


Organizácia zodpovedná za vypracovanie mapy (názov Objednávateľa a nadobúdateľa distribučných práv): SLOVENSKÝ VODOHOSPODÁRSKY PODNIK, štátny podnik  
 Dátum vypracovania / publikovania: DECEMBER 2021  
 Mapový podklad: © Výskumný ústav vodného hospodárstva

**KLAD MAPOVÝCH LISTOV**  
**VODOHOSPODÁRSKA MAPA 1:50000**

### MAPA OPATRENÍ MANAŽMENTU POVODŇOVÉHO RIZIKA

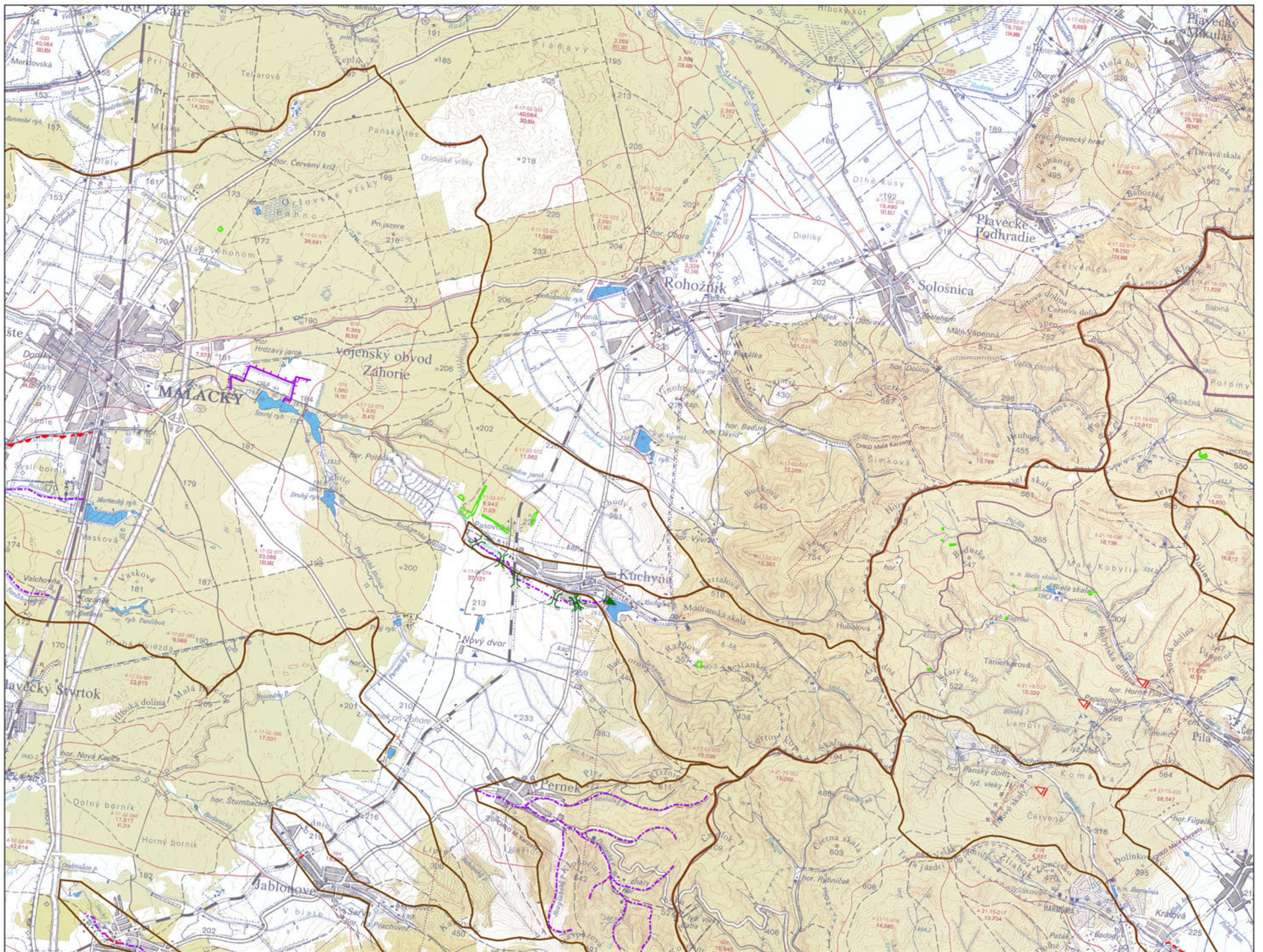
ČIASTKOVÉ POVODIE:	Morava
OZNAČENIE LISTU:	34-43/Gajary
GEOGRAFICKÁ OBLASŤ:	SKM022FD



INVESTÍCIA DO VAŠEJ BUDÚCNOSTI

Tento projekt je spolufinancovaný z Kohézneho fondu Európskej únie





Organizácia zodpovedná za vypracovanie mapy (názov Objednávateľa a nadobúdateľa distribučných práv): SLOVENSKÝ VODOHOSPODÁRSKY PODNIK, štátny podnik  
 Dátum vypracovania / publikovania: DECEMBER 2021  
 Mapový podklad: © Výskumný ústav vodného hospodárstva

KLAD MAPOVÝCH LISTOV  
 VODOHOSPODÁRSKA MAPA 1:50000

## MAPA OPATRENÍ MANAŽMENTU POVODŇOVÉHO RIZIKA

ČIASTKOVÉ POVODIE:	Morava
OZNAČENIE LISTU:	34-44/Malacky
GEOGRAFICKÁ OBLASŤ:	SKM017FD, SKM018FD, SKM020FD, SKM021FD, SKM022FD

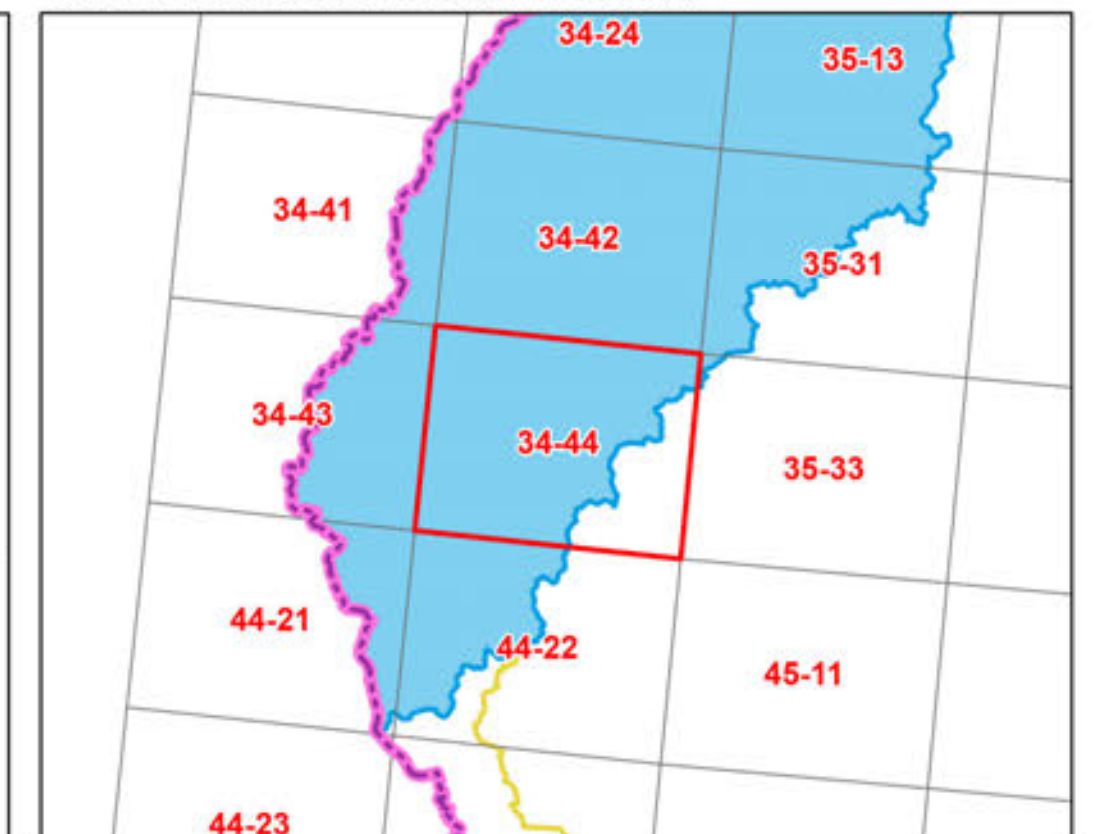
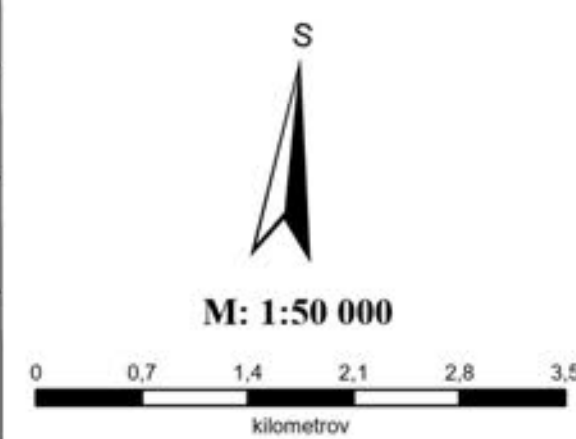


STENGL

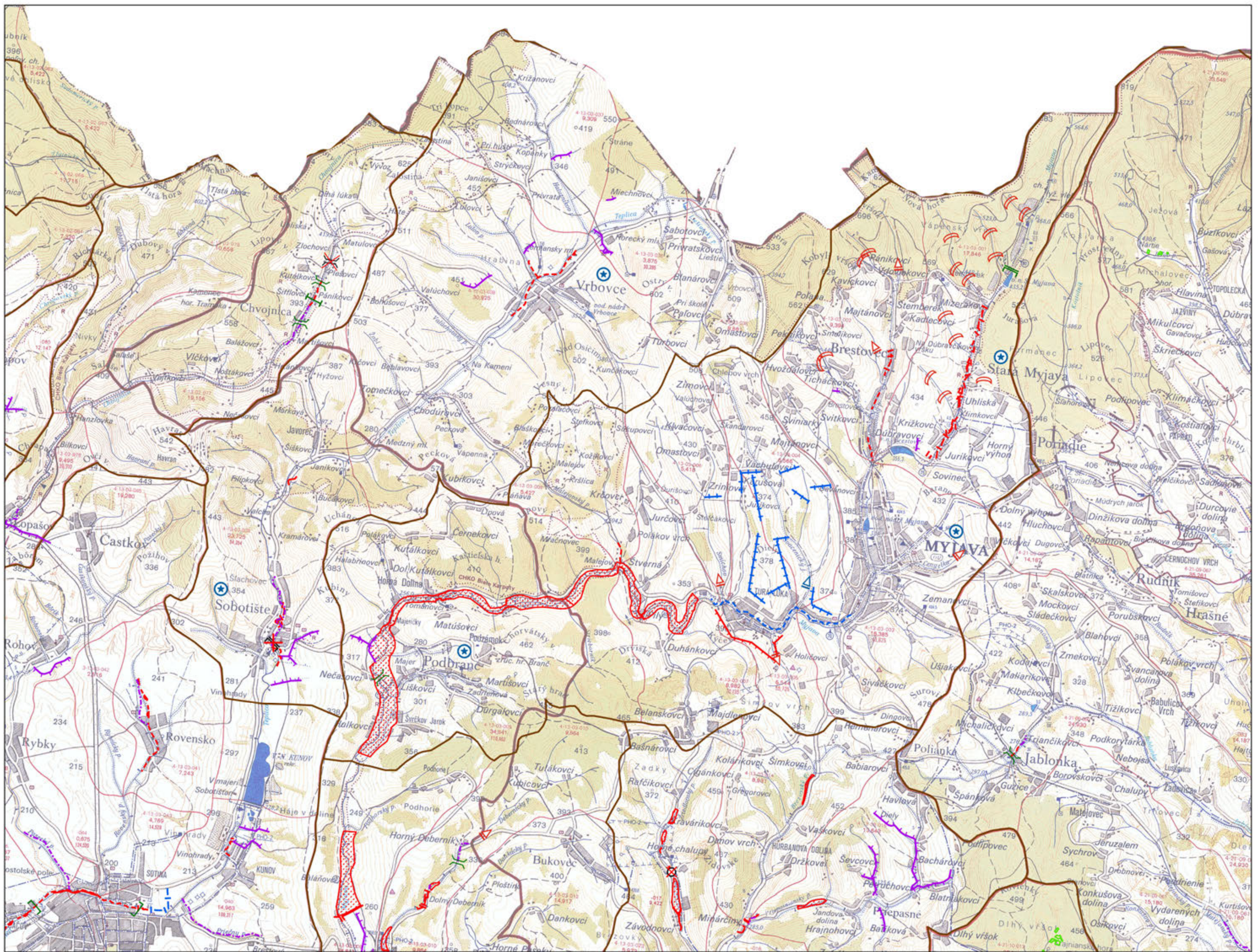
BURSA

INVESTÍCIA DO VAŠEJ BUDÚCNOSTI

Tento projekt je spolufinancovaný z Kohézneho fondu Európskej únie





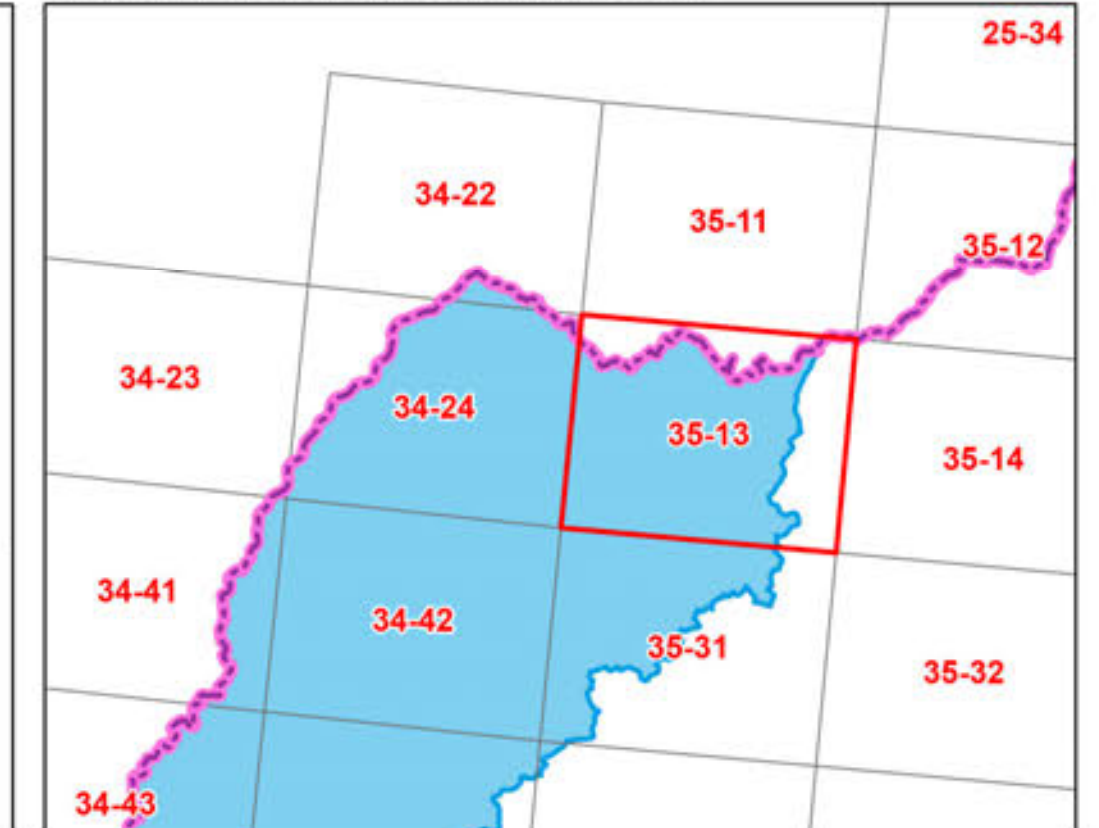
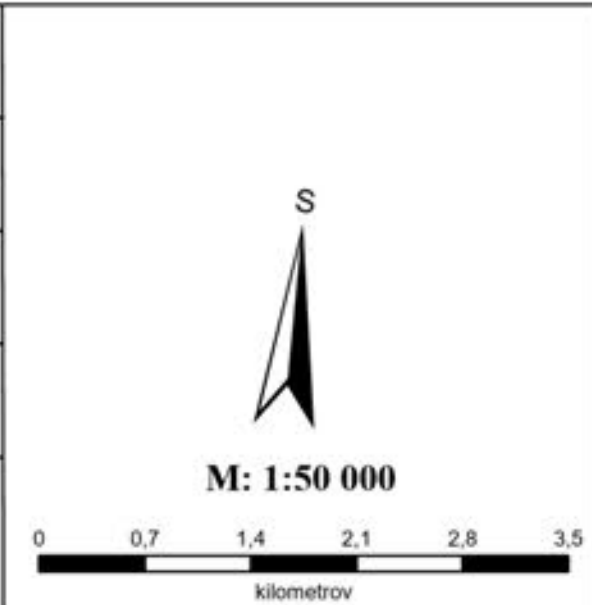


Organizácia zodpovedná za vypracovanie mapy (názov Objedávateľa a nadobúdateľa distribučných práv): SLOVENSKÝ VODOHOSPODÁRSKY PODNIK, štátny podnik  
 Dátum vypracovania / publikovania: DECEMBER 2021  
 Mapový podklad: © Výskumný ústav vodného hospodárstva

KLAD MAPOVÝCH LISTOV  
 VODOHOSPODÁRSKA MAPA 1:50000

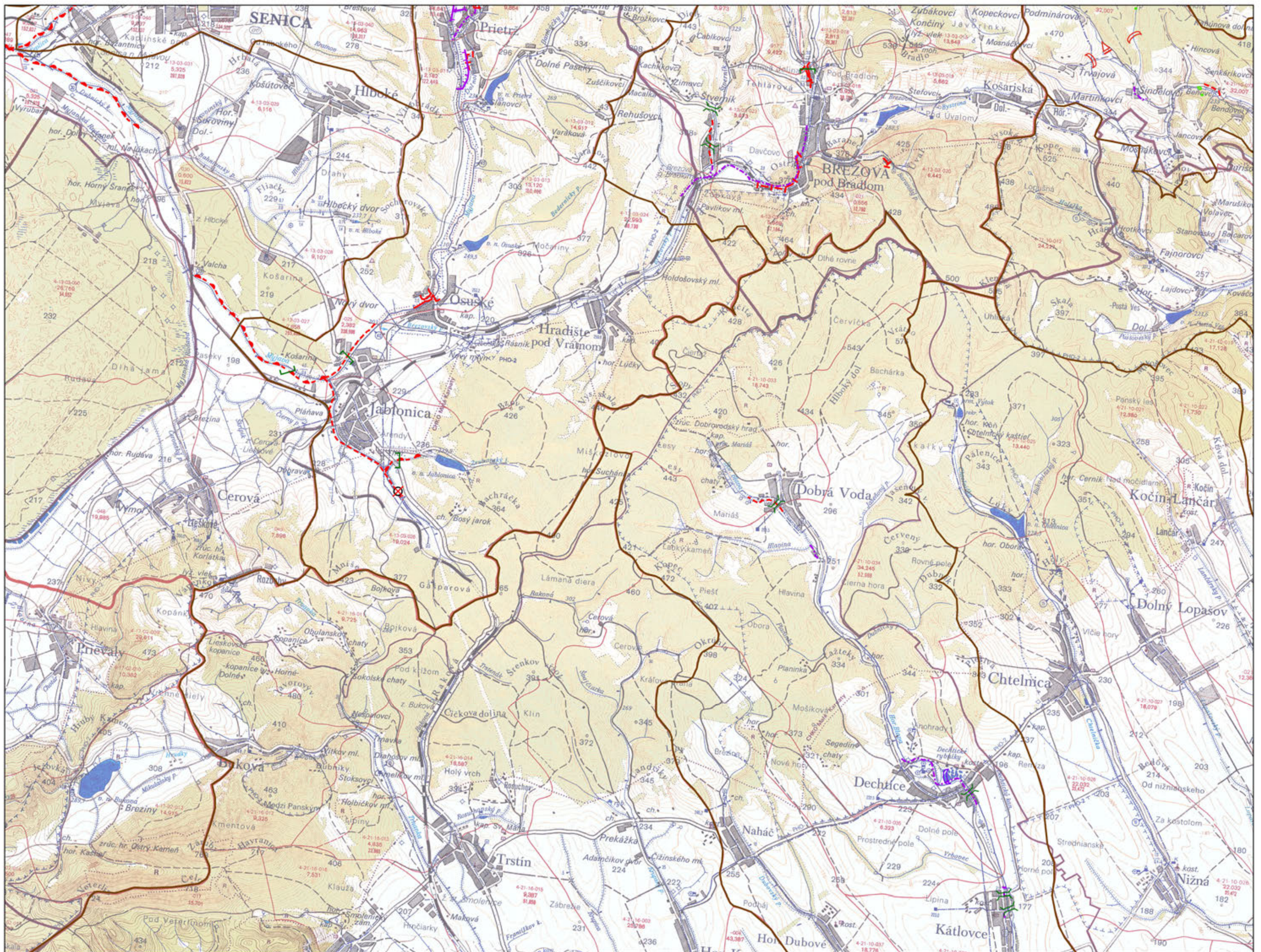
### MAPA OPATRENÍ MANAŽMENTU POVODŇOVÉHO RIZIKA

ČIASTKOVÉ POVODIE:	Morava
OZNAČENIE LISTU:	35-13/Myjava
GEOGRAFICKÁ OBLASŤ:	SKM002FD,SKM006FD,SKM008FD,SKM009FD,SKM024FD,SKM025FD



INVESTÍCIA DO VAŠEJ BUDÚCNOSTI Tento projekt je spolufinancovaný z Kohézneho fondu Európskej únie



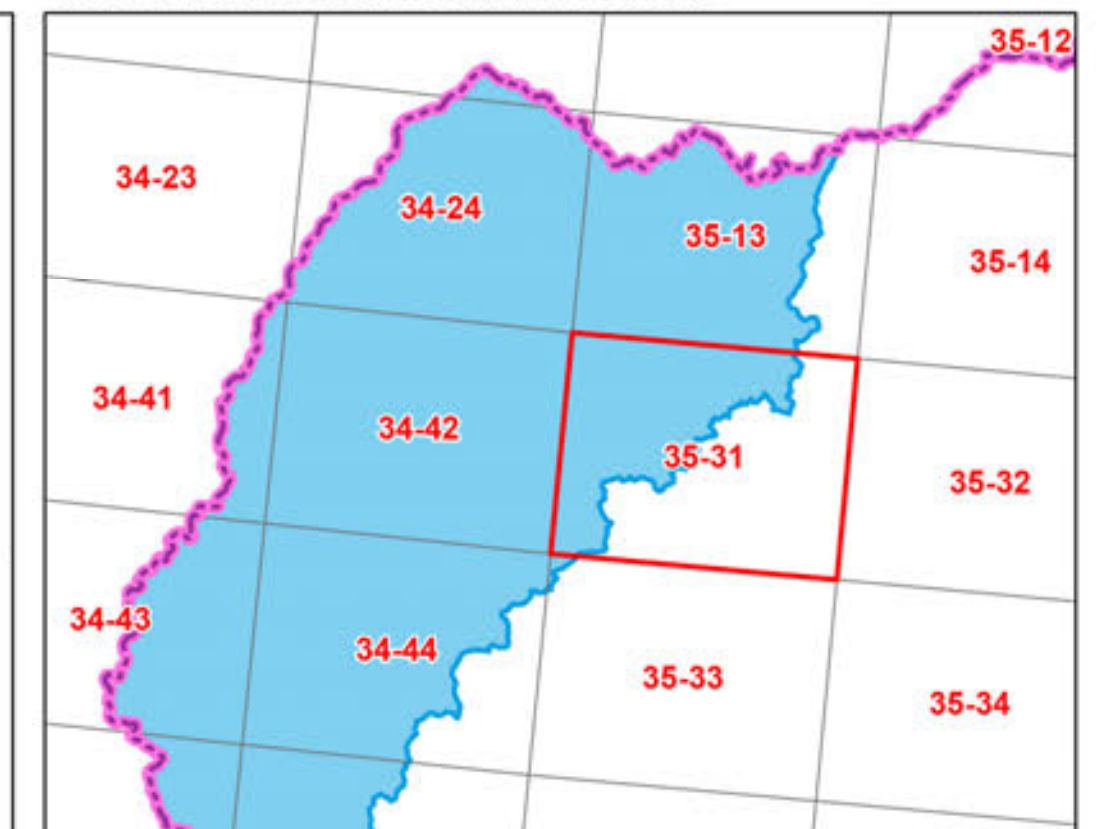
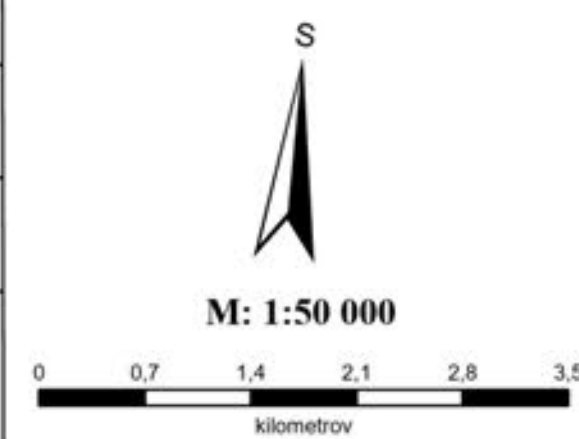


Organizácia zodpovedná za vypracovanie mapy (názov Objedávateľa a nadobúdateľa distribučných práv): SLOVENSKÝ VODOHOSPODÁRSKY PODNIK, štátny podnik  
 Dátum vypracovania / publikovania: DECEMBER 2021  
 Mapový podklad: © Výskumný ústav vodného hospodárstva

KLAD MAPOVÝCH LISTOV  
 VODOHOSPODÁRSKA MAPA 1:50000

### MAPA OPATRENÍ MANAŽMENTU POVODŇOVÉHO RIZIKA

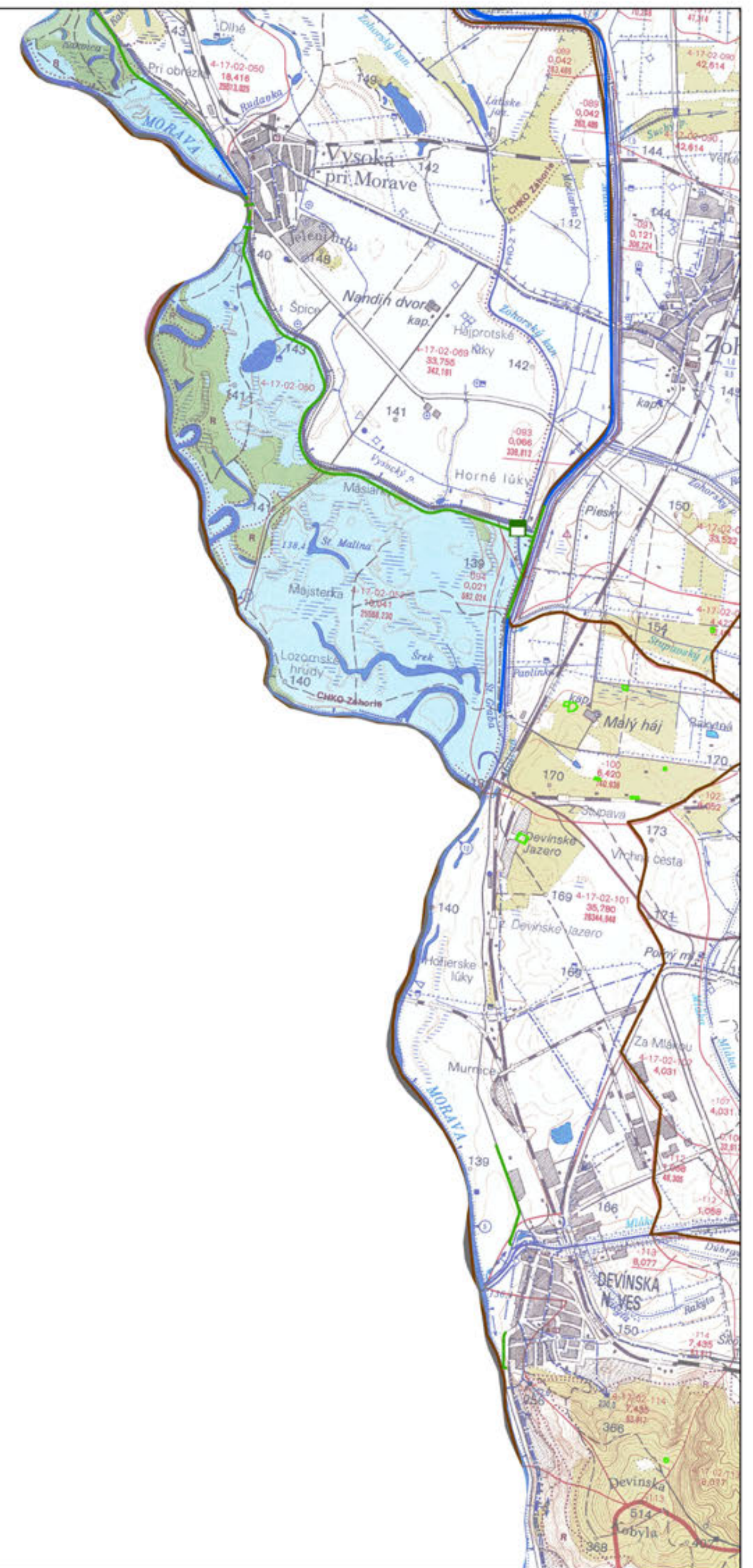
ČIASTKOVÉ POVODIE:	Morava
OZNAČENIE LISTU:	35-31/Senica
GEOGRAFICKÁ OBLASŤ:	SKM006FD,SKM008FD,SKM024FD



INVESTÍCIA DO VAŠEJ BUDÚCNOSTI

Tento projekt je spolufinancovaný z Kohézneho fondu Európskej únie



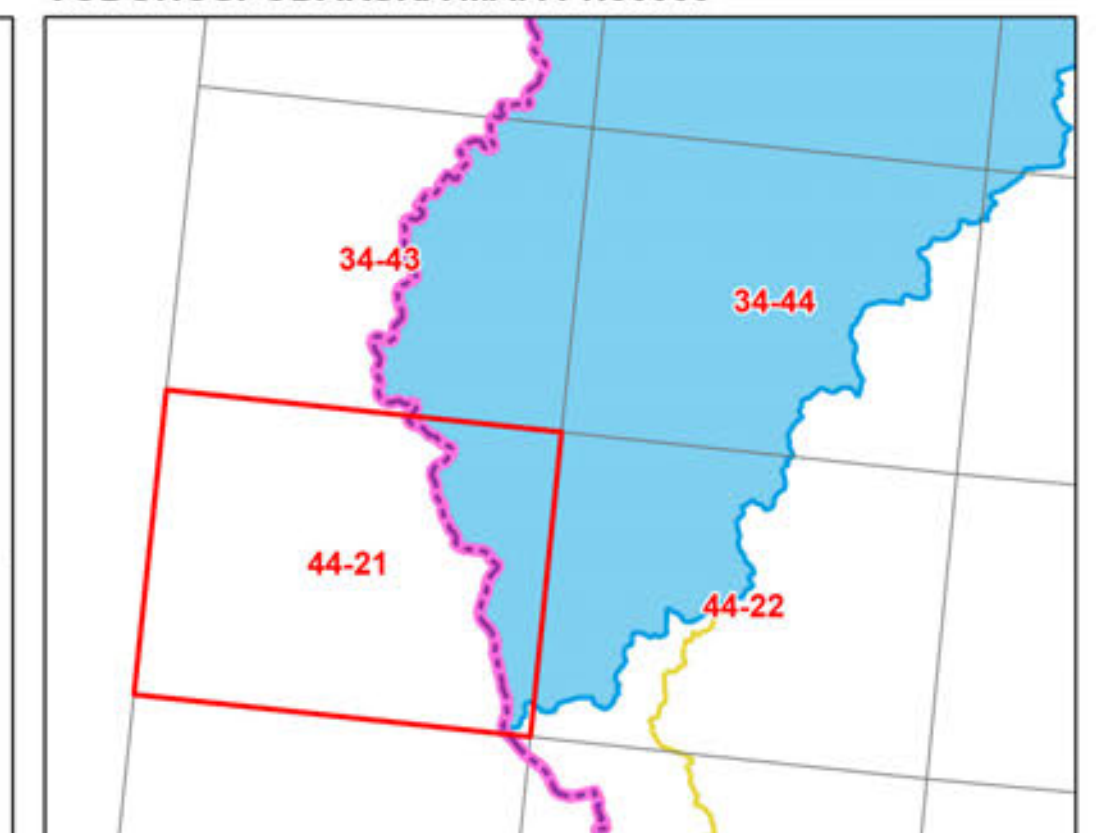
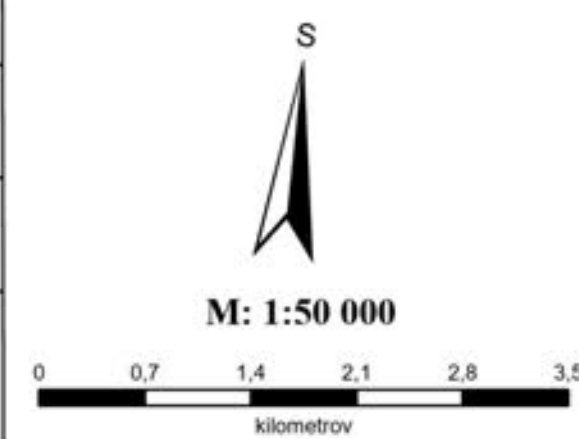


Organizácia zodpovedná za vypracovanie mapy (názov Objednávateľa a nadobúdateľa distribučných práv): SLOVENSKÝ VODOHOSPODÁRSKY PODNIK, štátny podnik  
 Dátum vypracovania / publikovania: DECEMBER 2021  
 Mapový podklad: © Výskumný ústav vodného hospodárstva

KLAD MAPOVÝCH LISTOV  
 VODOHOSPODÁRSKA MAPA 1:50000

## MAPA OPATRENÍ MANAŽMENTU POVODŇOVÉHO RIZIKA

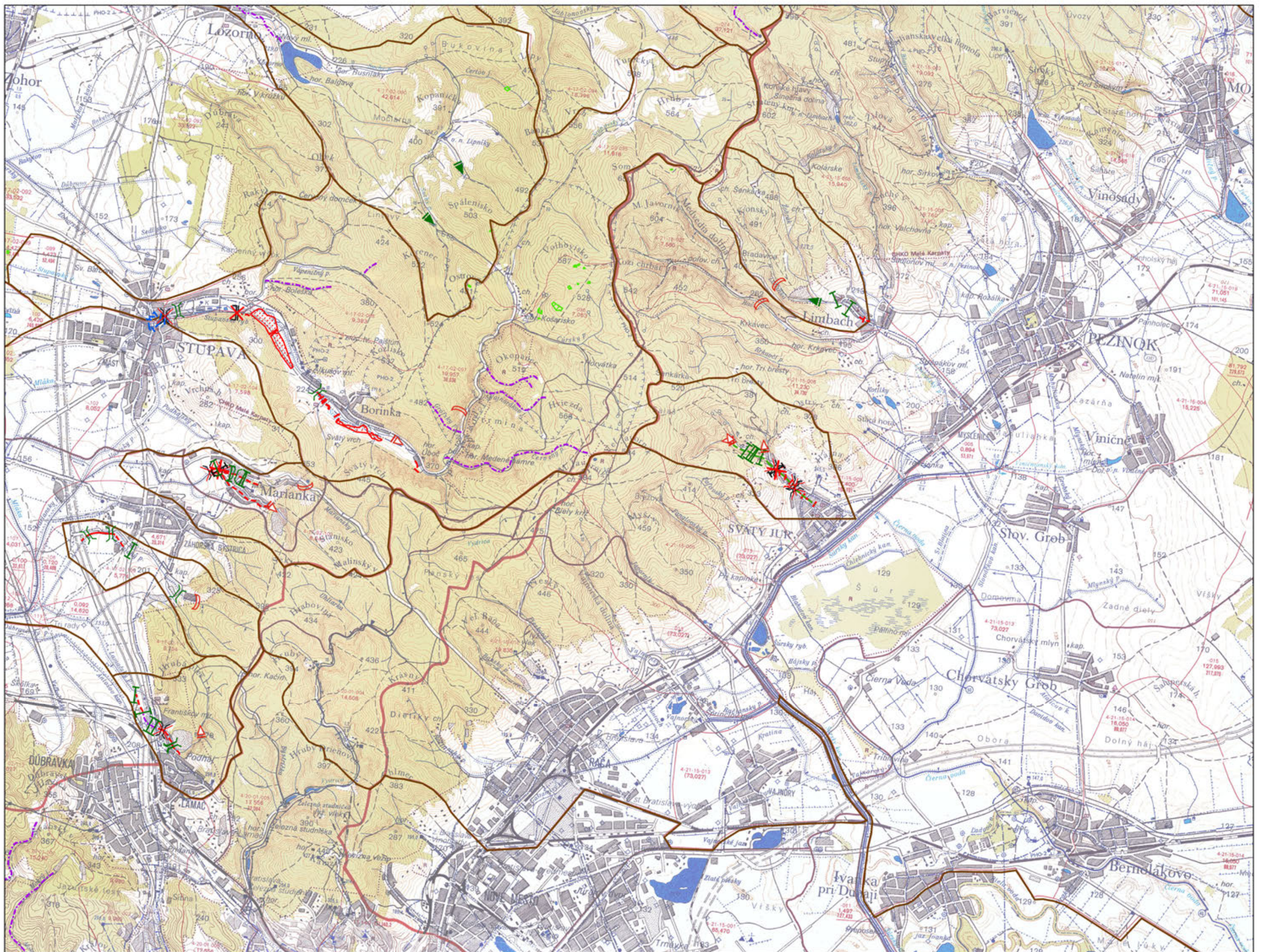
ČIASTKOVÉ POVODIE:	Morava
OZNAČENIE LISTU:	44-21/Zohor
GEOGRAFICKÁ OBLASŤ:	SKM023FD



INVESTÍCIA DO VAŠEJ BUDÚCNOSTI

Tento projekt je spolufinancovaný z Kohézneho fondu Európskej únie



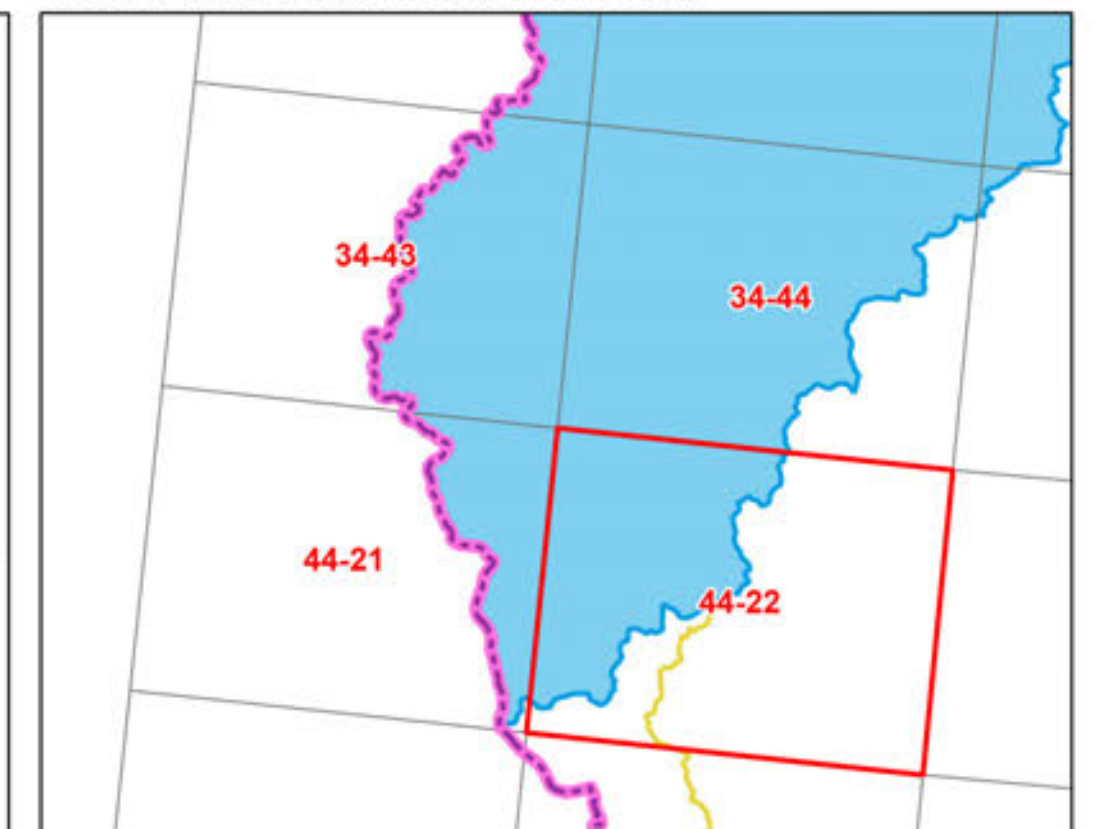
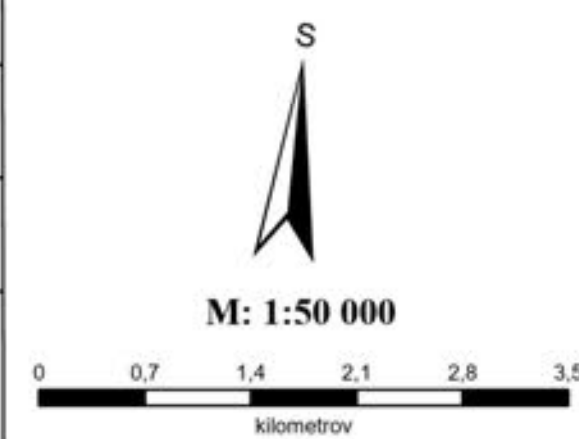


Organizácia zodpovedná za vypracovanie mapy (názov Objednávateľa a nadobúdateľa distribučných práv): SLOVENSKÝ VODOHOSPODÁRSKY PODNIK, štátny podnik  
 Dátum vypracovania / publikovania: DECEMBER 2021  
 Mapový podklad: © Výskumný ústav vodného hospodárstva

KLAD MAPOVÝCH LISTOV  
 VODOHOSPODÁRSKA MAPA 1:50000

## MAPA OPATRENÍ MANAŽMENTU POVODŇOVÉHO RIZIKA

ČIASTKOVÉ POVODIE:	Morava
OZNAČENIE LISTU:	44-22/Pezinok
GEOGRAFICKÁ OBLASŤ:	SKM013FD,SKM014FD,SKM017FD,SKM018FD,SKM019FD,SKM023FD



**STENGL**

**BURSA**

INVESTÍCIA DO VAŠEJ BUDÚCNOSTI

Tento projekt je spolufinancovaný z Kohézneho fondu Európskej únie