



# PLÁN MANAŽMENTU POVODŇOVÉHO RIZIKA

Mapa opatrení manažmentu povodňového rizika

ČIASTKOVÉ POVODIE

**DUNAJA**

(grafická časť)





## Bodové prvky

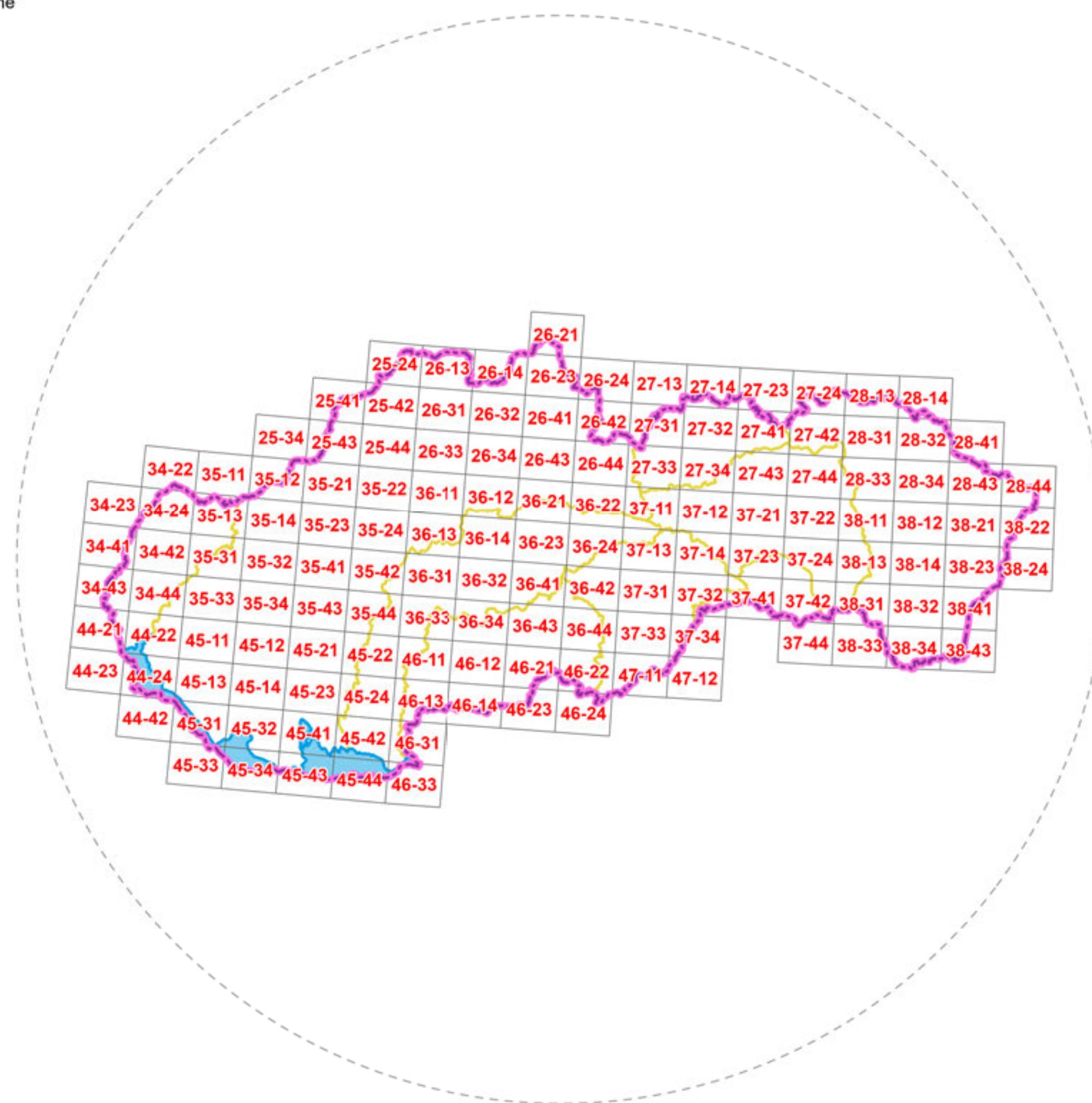
-  vodná nádrž - prečistenie navrhované
-  vodná nádrž - navrhovaná
-  vodná nádrž - rekonštrukcia navrhovaná
-  polder - existujúci
-  polder - navrhovaný
-  čerpacia stanica - existujúca
-  čerpacia stanica - navrhovaná
-  čerpacia stanica - rekonštrukcia navrhovaná
-  stavidlové hradenie - navrhované
-  regulačný objekt - rekonštrukcia navrhovaná
-  stavidlové hradenie - zrušenie navrhované
-  program revitalizácie krajiny - existujúci
-  umelá transformácia povodňovej vlny - navrhovaná
-  priepust - navrhovaný
-  priepust - rekonštrukcia navrhovaná
-  priepust - zrušenie navrhované
-  hať - rekonštrukcia navrhovaná
-  hať - zrušenie navrhované
-  most - rekonštrukcia navrhovaná
-  most - zrušenie navrhované
-  prehrádzka - navrhovaná
-  prehrádzka - rekonštrukcia navrhovaná
-  prehrádzka - prečistenie navrhované
-  stabilizačný objekt na toku - navrhovaný
-  stabilizačný objekt na toku - rekonštrukcia navrhovaná
-  stabilizačný objekt na toku - zrušenie navrhované

## Líniové prvky

-  úprava toku - existujúca
-  úprava toku - navrhovaná
-  preložka toku - navrhovaná
-  úprava toku - rekonštrukcia navrhovaná
-  stabilizácia koryta - navrhovaná
-  oprava a údržba brehov a koryta toku - navrhovaná
-  ochranná hrádza - existujúca
-  ochranná hrádza - navrhovaná
-  ochranná hrádza - rekonštrukcia navrhovaná
-  ochranná hrádza - zrušenie navrhované
-  oprava a údržba odvodňovacieho kanála - navrhovaná
-  nábrežný múrik - existujúci
-  nábrežný múrik - navrhovaný
-  nábrežný múrik - rekonštrukcia navrhovaná
-  mobilné hradenie - existujúce
-  mobilné hradenie - navrhované
-  revitalizácia vodného toku - navrhované
-  záchytný kanál - existujúci
-  záchytný kanál - navrhovaný

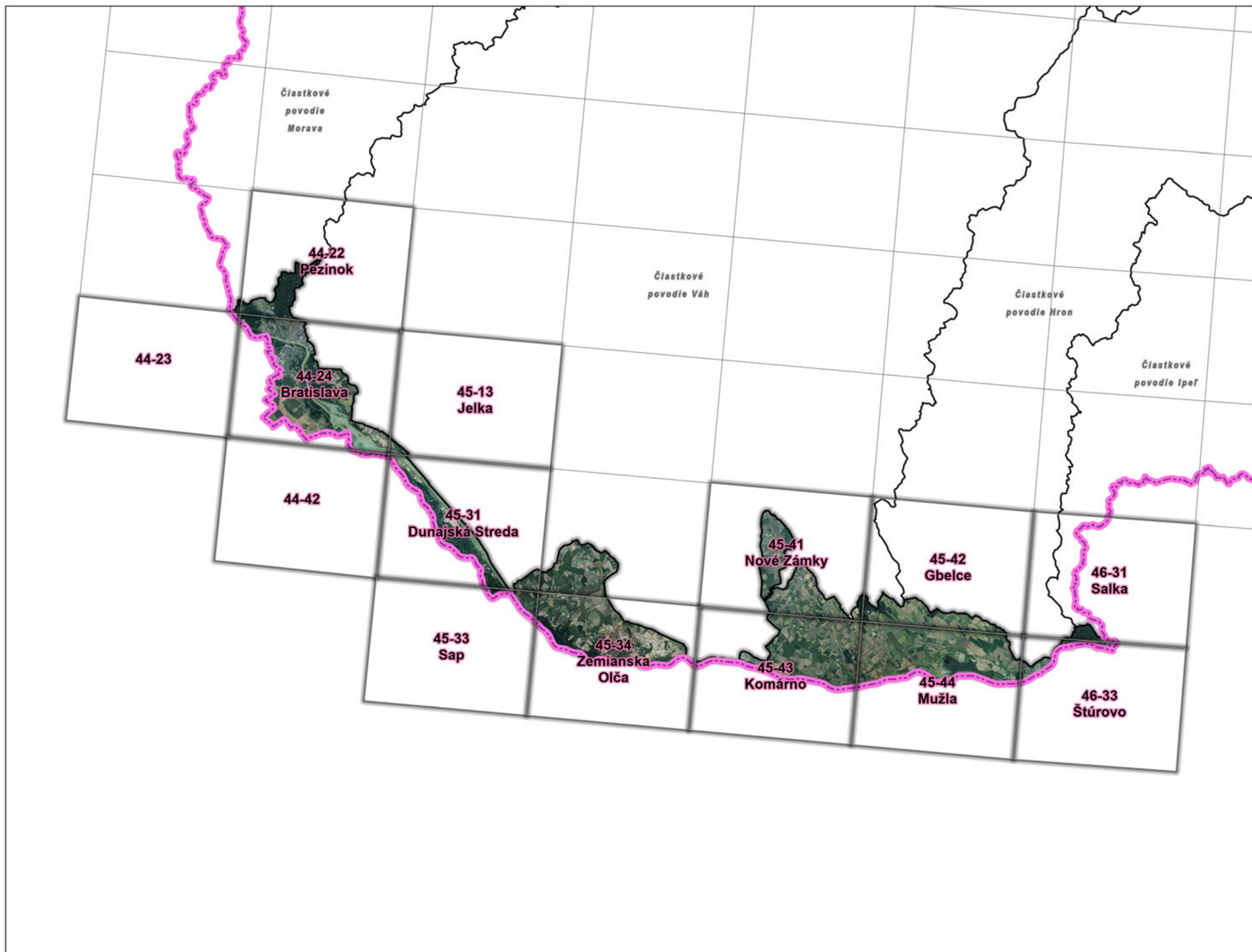
## Plošné prvky

-  územie určené na prirodzenú transformáciu povodňovej vlny - existujúce
-  územie určené na prirodzenú transformáciu povodňovej vlny - navrhované
-  územie určené na realizáciu opatrení v lesoch a na poľnohospodárskej pôde
-  územie určené na realizáciu opatrení v lesných porastoch postihnutých plošnou kalamitou (LESY SR)



# MAPA OPATRENÍ MANAŽMENTU POVODŇOVÉHO RIZIKA

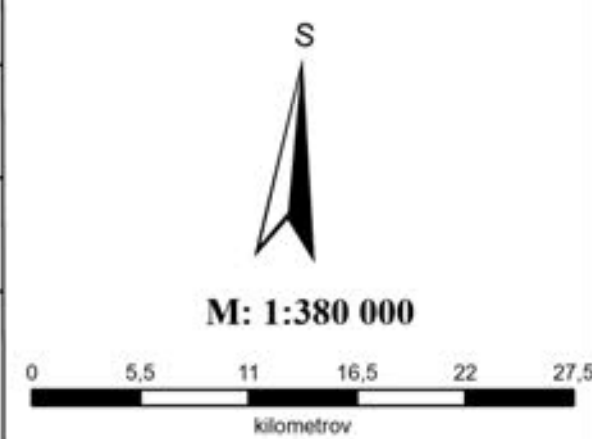




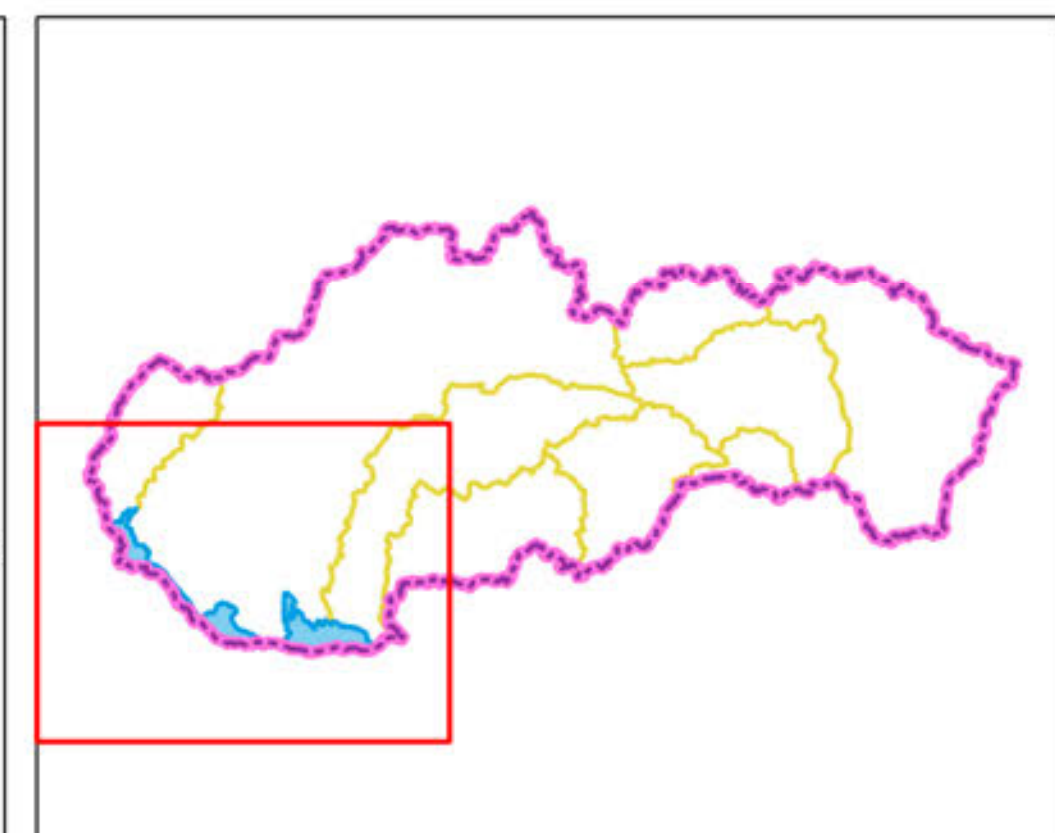
Organizácia zodpovedná za vypracovanie mapy (názov Objednávateľa a nadobúdateľa distribučných práv): SLOVENSKÝ VODOHOSPODÁRSKY PODNIK, štátny podnik  
 Dátum vypracovania / publikovania: DECEMBER 2021

## MAPA OPATRENÍ MANAŽMENTU POVODŇOVÉHO RIZIKA

ČIASTKOVÉ POVODIE:	Dunaj
OZNAČENIE LISTU:	'44-22', '44-23', '44-24', '45-13', '44-42', '45-31', '45-41', '45-42', '46-31', '45-33', '45-34', '45-43', '45-44', '46-33'
PODKLADOVÁ MAPA:	© GKÚ, NLC



## PREHLADOVÁ MAPA ČIASTKOVÝCH POVODÍ



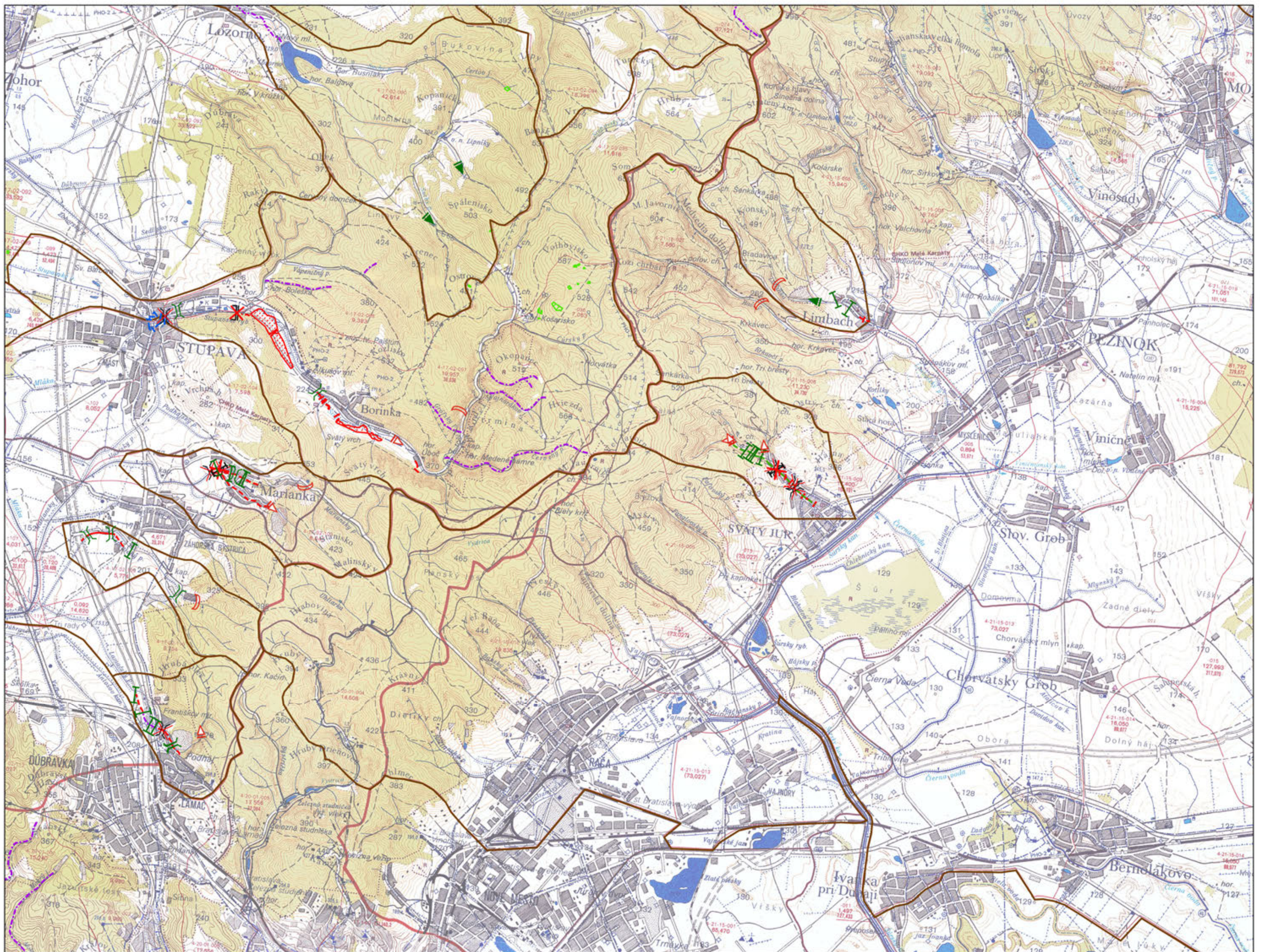
**STENGL**

**BURSA**

INVESTÍCIA DO VAŠEJ BUDÚCNOSTI

Tento projekt je spolufinancovaný z Kohézneho fondu Európskej únie





Organizácia zodpovedná za vypracovanie mapy (názov Objednávateľa a nadobúdateľa distribučných práv): SLOVENSKÝ VODOHOSPODÁRSKY PODNIK, štátny podnik  
 Dátum vypracovania / publikovania: DECEMBER 2021  
 Mapový podklad: © Výskumný ústav vodného hospodárstva

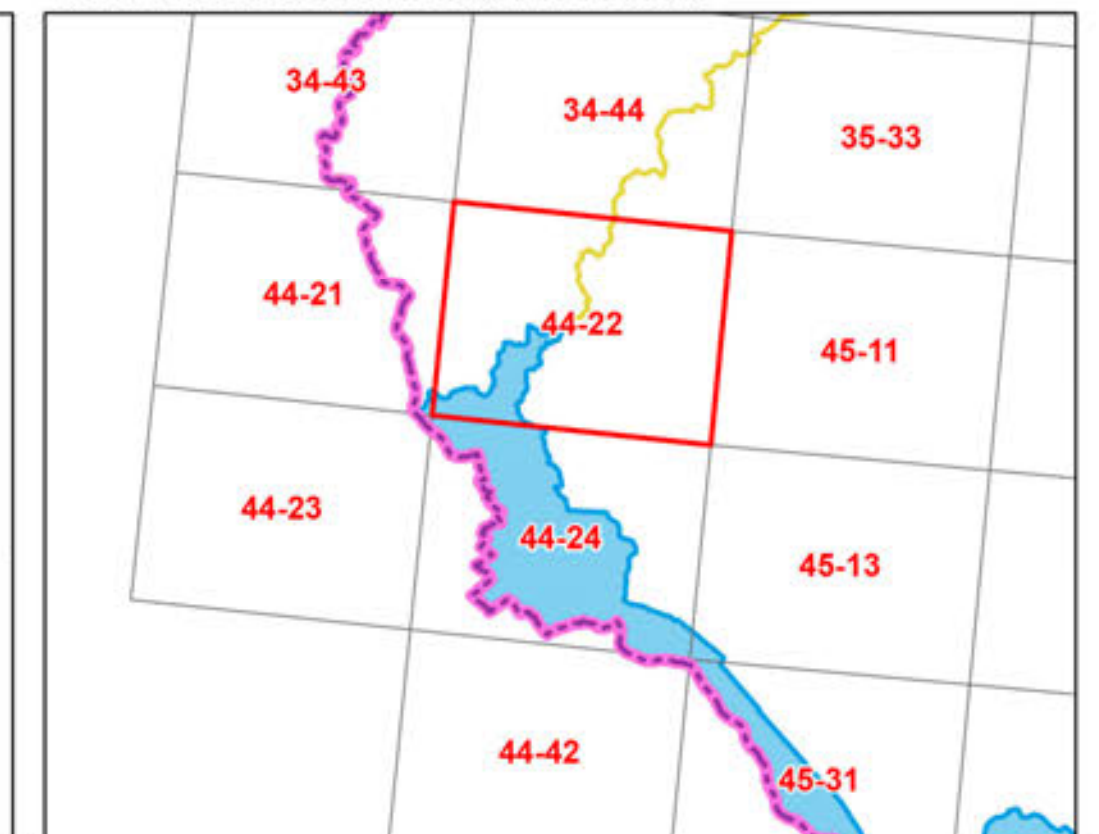
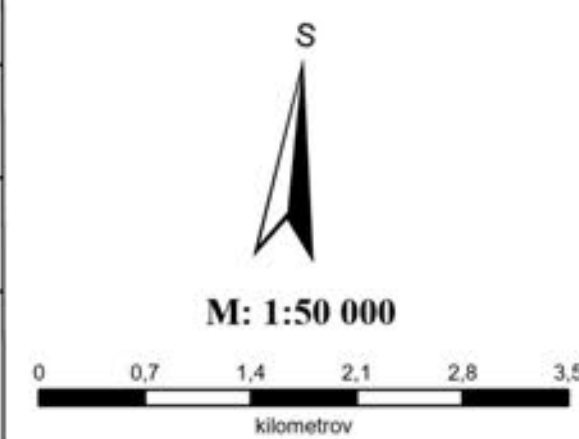
KLAD MAPOVÝCH LISTOV  
 VODOHOSPODÁRSKA MAPA 1:50000

### MAPA OPATRENÍ MANAŽMENTU POVODŇOVÉHO RIZIKA

ČIASTKOVÉ POVODIE: Dunaj

OZNAČENIE LISTU: 44-22/Pezinok

GEOGRAFICKÁ OBLASŤ: SKD001FD



STENGL

BURSA

INVESTÍCIA DO VAŠEJ BUDÚCNOSTI

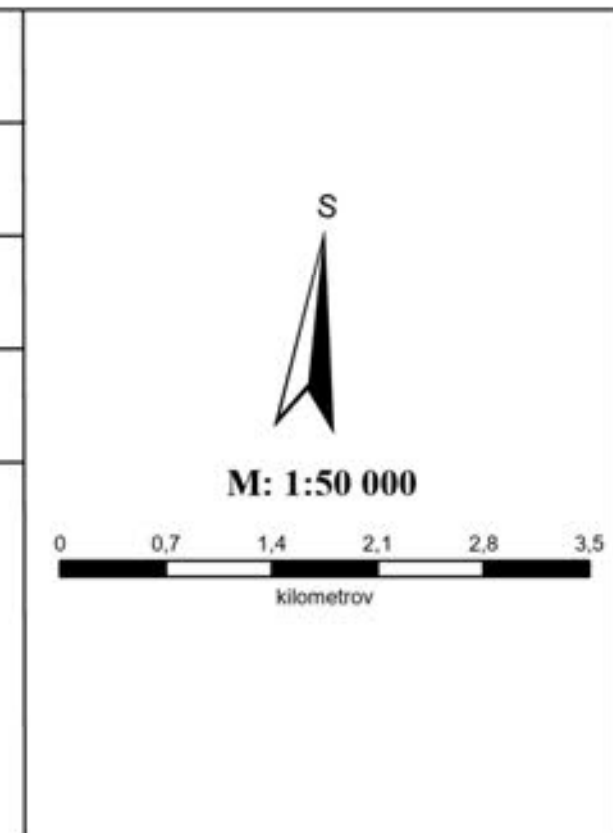
Tento projekt je spolufinancovaný z Kohézneho fondu Európskej únie



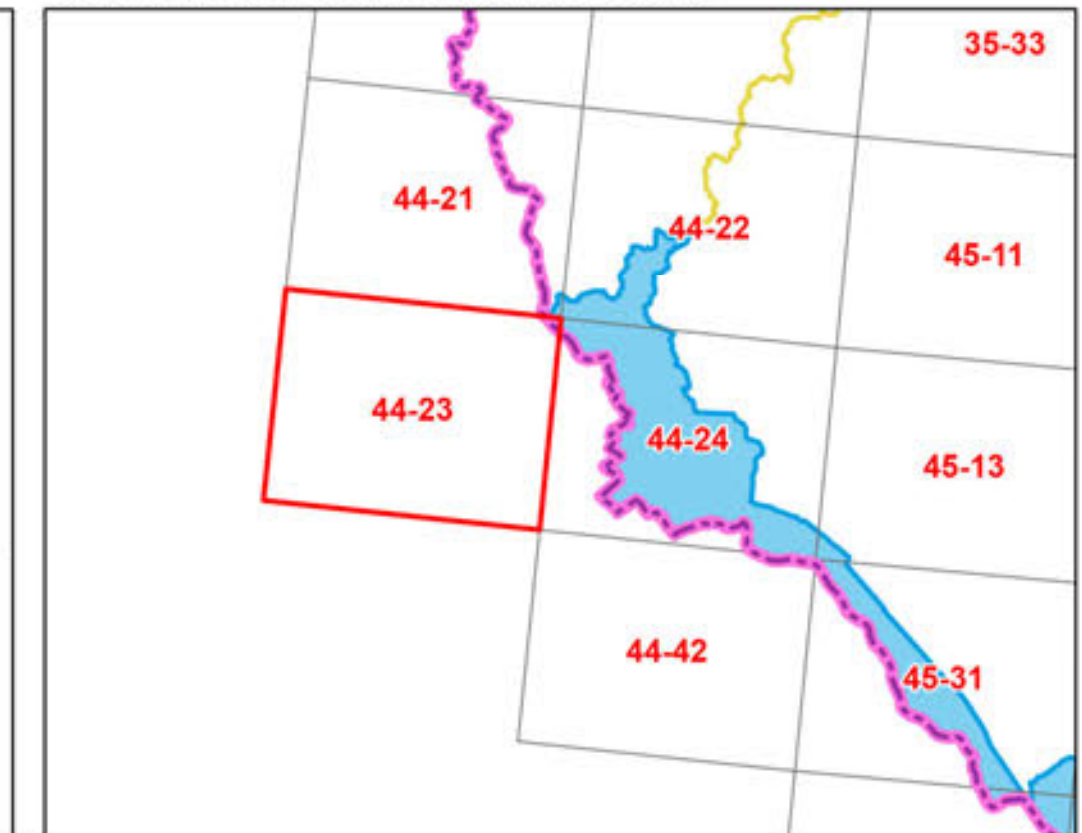


Organizácia zodpovedná za vypracovanie mapy (názov Objednávateľa a nadobúdateľa distribučných práv): SLOVENSKÝ VODOHOSPODÁRSKY PODNIK, štátny podnik  
Dátum vypracovania / publikovania: DECEMBER 2021  
Mapový podklad: © Výskumný ústav vodného hospodárstva

<b>MAPA OPATRENÍ MANAŽMENTU POVODŇOVÉHO RIZIKA</b>	
ČIASTKOVÉ POVODIE:	Dunaj
OZNAČENIE LISTU:	44-23/
GEOGRAFICKÁ OBLASŤ:	SKD001FD

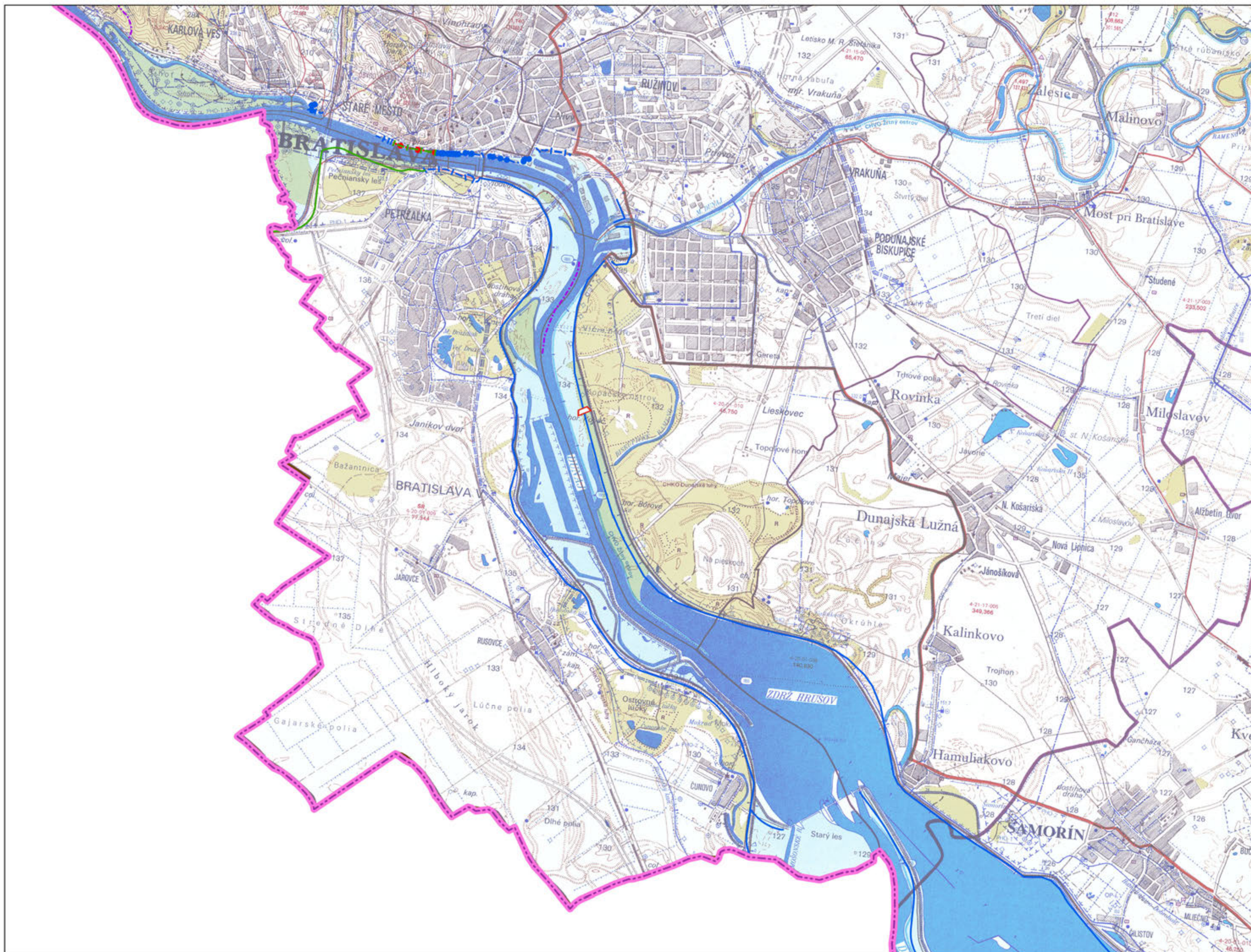


**KLAD MAPOVÝCH LISTOV**  
**VODOHOSPODÁRSKA MAPA 1:50000**



Tento projekt je spolufinancovaný z Kohézneho fondu Európskej únie



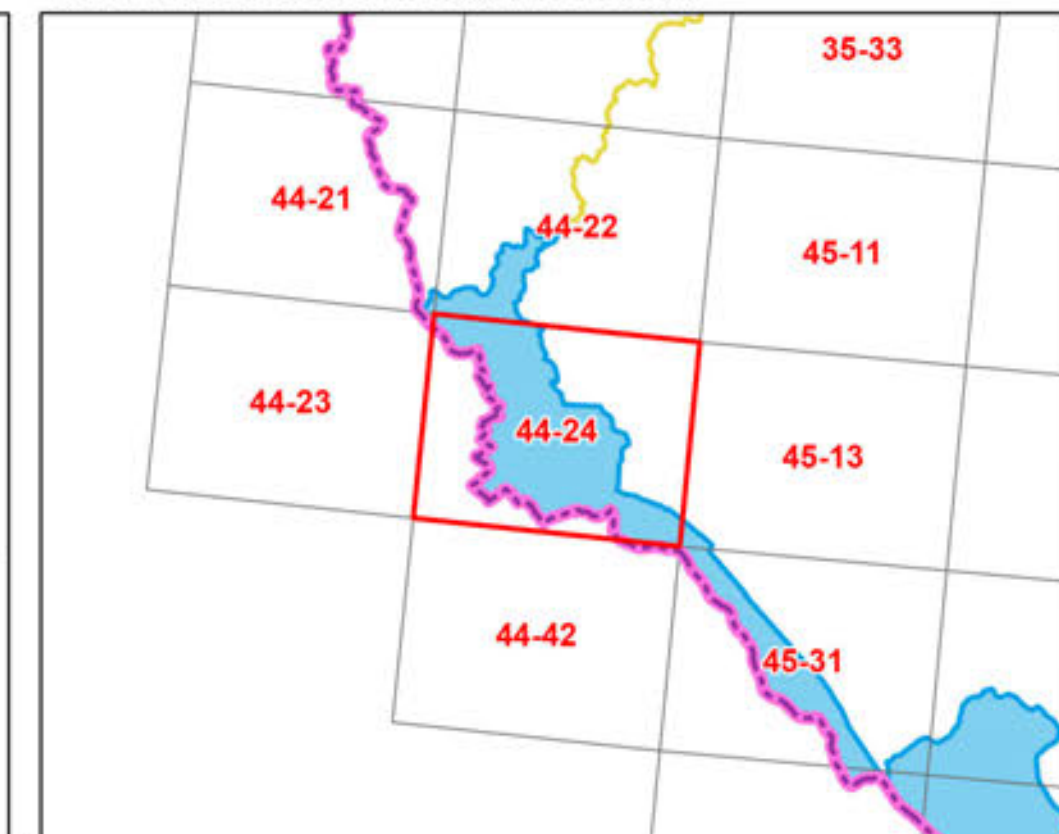
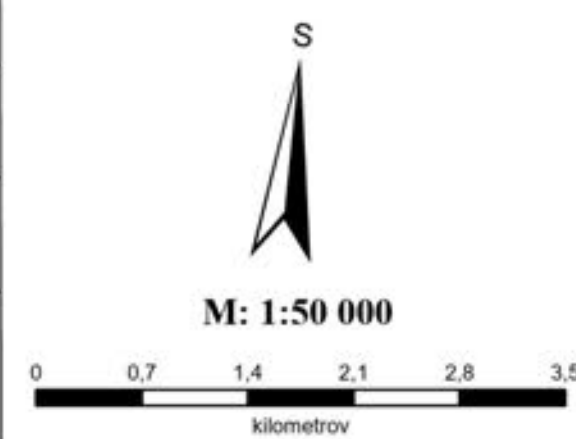


Organizácia zodpovedná za vypracovanie mapy (názov Objednávateľa a nadobúdateľa distribučných práv): SLOVENSKÝ VODOHOSPODÁRSKY PODNIK, štátny podnik  
 Dátum vypracovania / publikovania: DECEMBER 2021  
 Mapový podklad: © Výskumný ústav vodného hospodárstva

KLAD MAPOVÝCH LISTOV  
 VODOHOSPODÁRSKA MAPA 1:50000

### MAPA OPATRENÍ MANAŽMENTU POVODŇOVÉHO RIZIKA

ČIASTKOVÉ POVODIE:	Dunaj
OZNAČENIE LISTU:	44-24/Bratislava
GEOGRAFICKÁ OBLASŤ:	SKD001FD



INVESTÍCIA DO VAŠEJ BUDÚCNOSTI

Tento projekt je spolufinancovaný z Kohézneho fondu Európskej únie



Organizácia zodpovedná za vypracovanie mapy (názov Objednávateľa a nadobúdateľa distribučných práv): SLOVENSKÝ VODOHOSPODÁRSKY PODNIK, štátny podnik  
Dátum vypracovania / publikovania: DECEMBER 2021  
Mapový podklad: © Výskumný ústav vodného hospodárstva

## MAPA OPATRENÍ MANAŽMENTU POVODŇOVÉHO RIZIKA

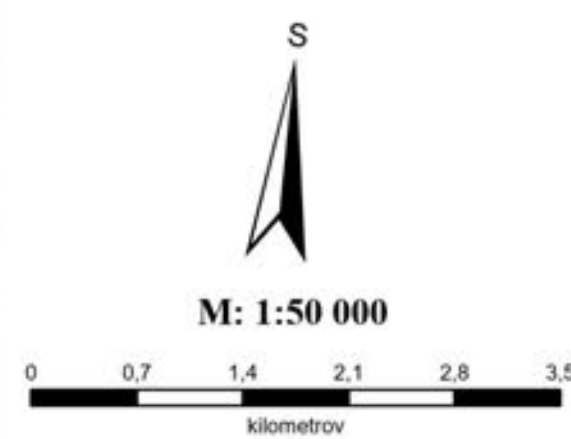
ČIASTKOVÉ POVODIE:	Dunaj
OZNAČENIE LISTU:	44-42/
GEOGRAFICKÁ OBLASŤ:	SKD001FD



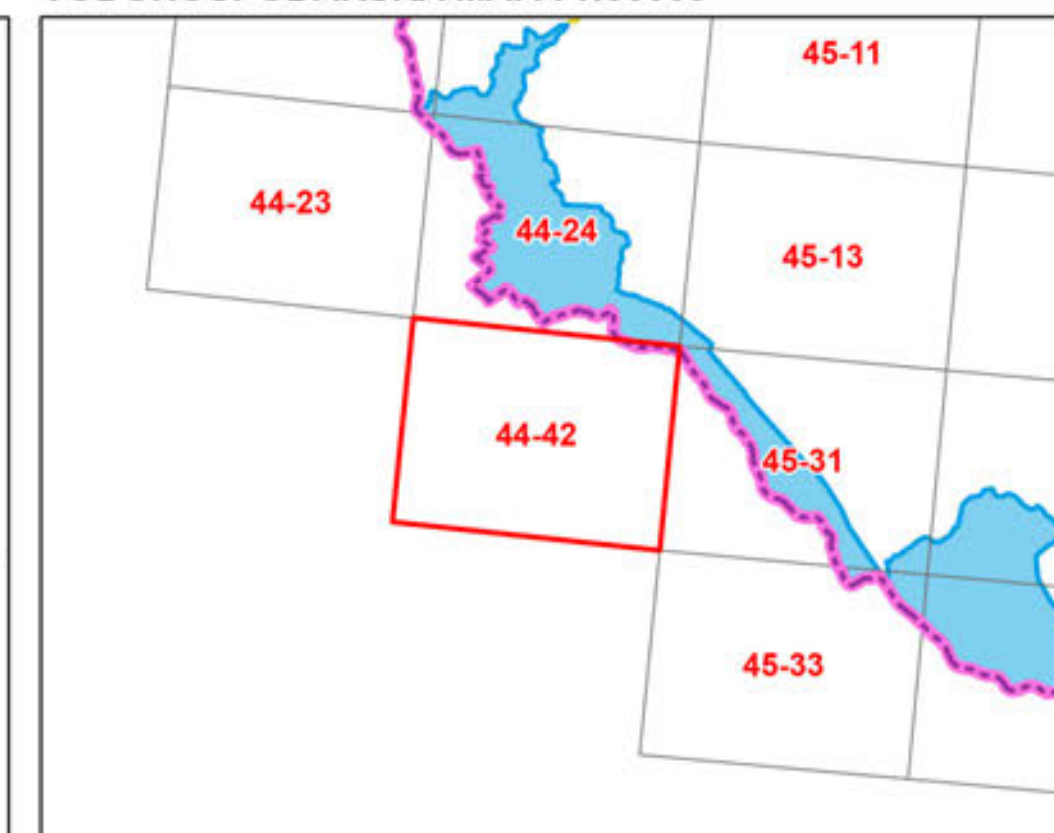
INVESTÍCIA DO VAŠEJ BUDÚCNOSTI



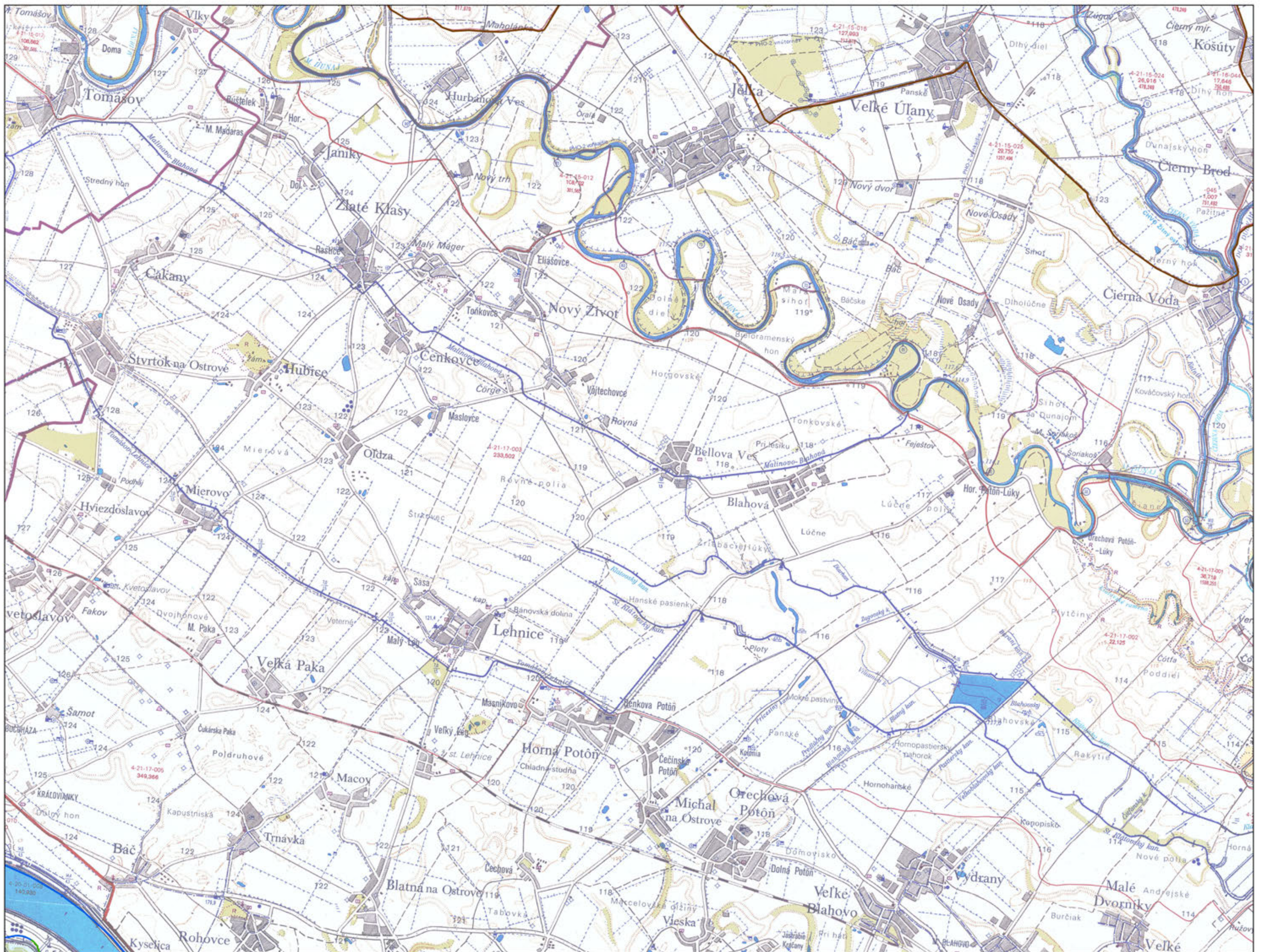
Tento projekt je spolufinancovaný z Kohézneho fondu Európskej únie



## KLAD MAPOVÝCH LISTOV VODOHOSPODÁRSKA MAPA 1:50000





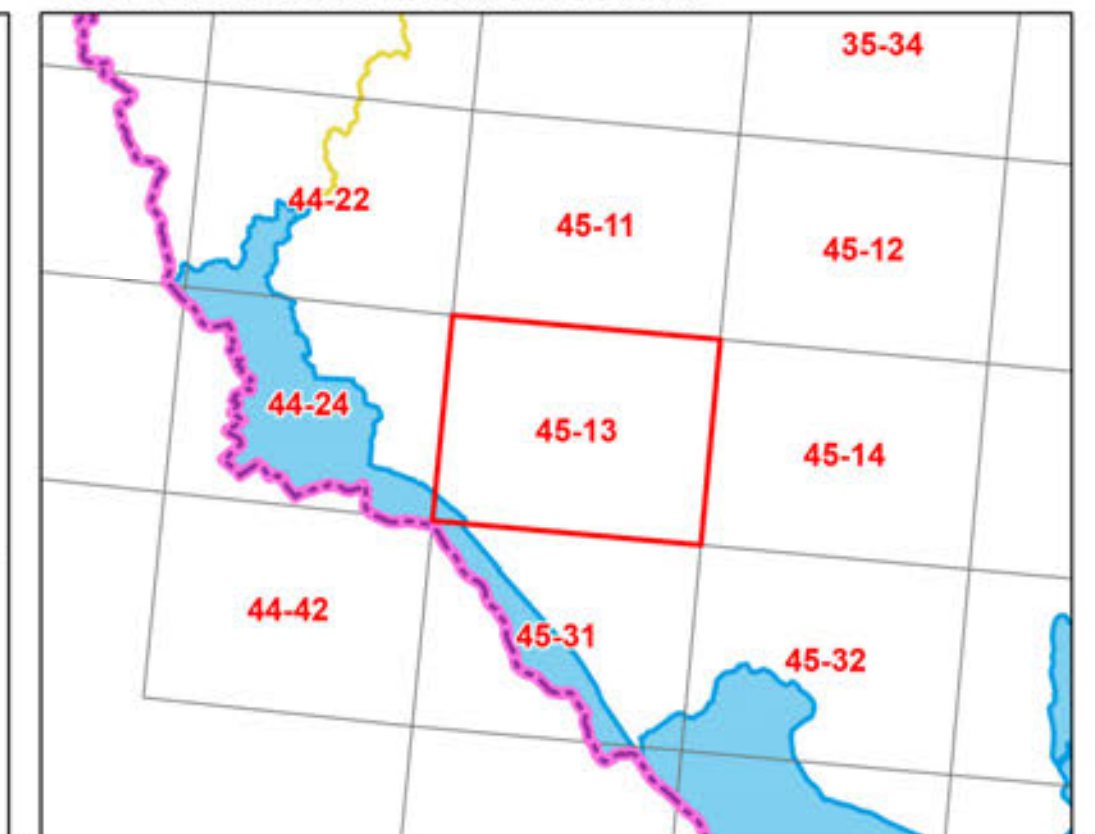
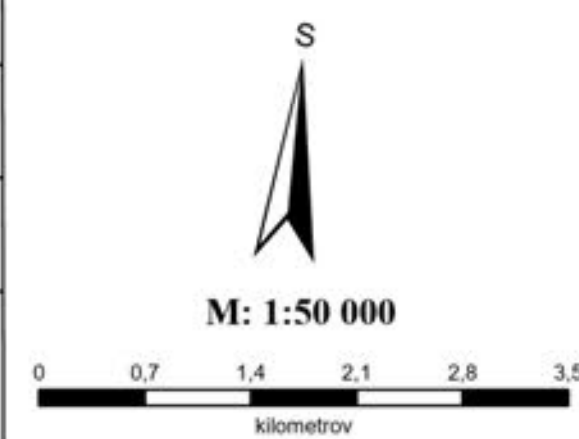


Organizácia zodpovedná za vypracovanie mapy (názov Objedávateľa a nadobúdateľa distribučných práv): SLOVENSKÝ VODOHOSPODÁRSKY PODNIK, štátny podnik  
 Dátum vypracovania / publikovania: DECEMBER 2021  
 Mapový podklad: © Výskumný ústav vodného hospodárstva

KLAD MAPOVÝCH LISTOV  
 VODOHOSPODÁRSKA MAPA 1:50000

### MAPA OPATRENÍ MANAŽMENTU POVODŇOVÉHO RIZIKA

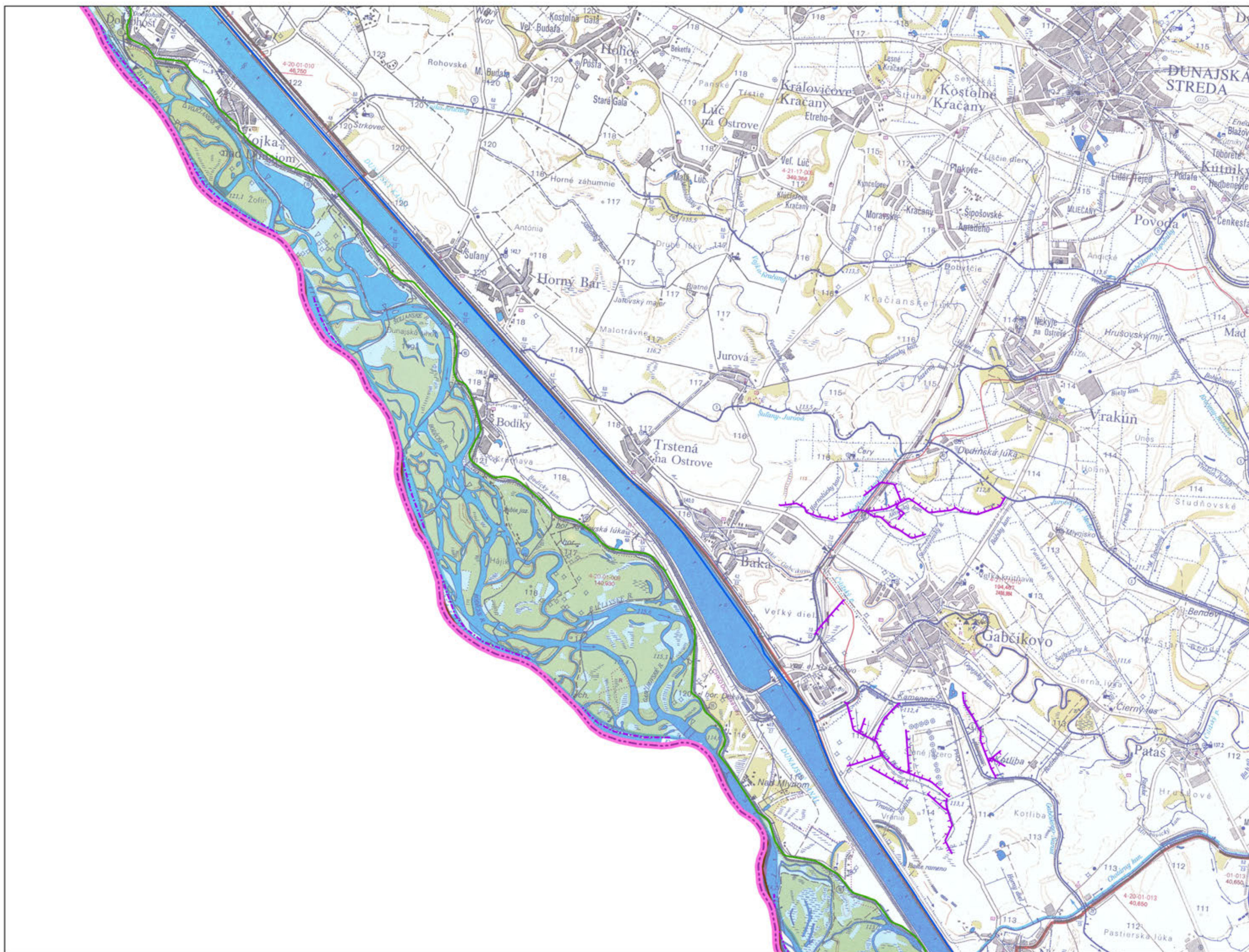
ČIASTKOVÉ POVODIE:	Dunaj
OZNAČENIE LISTU:	45-13/Jelka
GEOGRAFICKÁ OBLASŤ:	SKD001FD



INVESTÍCIA DO VAŠEJ BUDÚCNOSTI

Tento projekt je spolufinancovaný z Kohézneho fondu Európskej únie



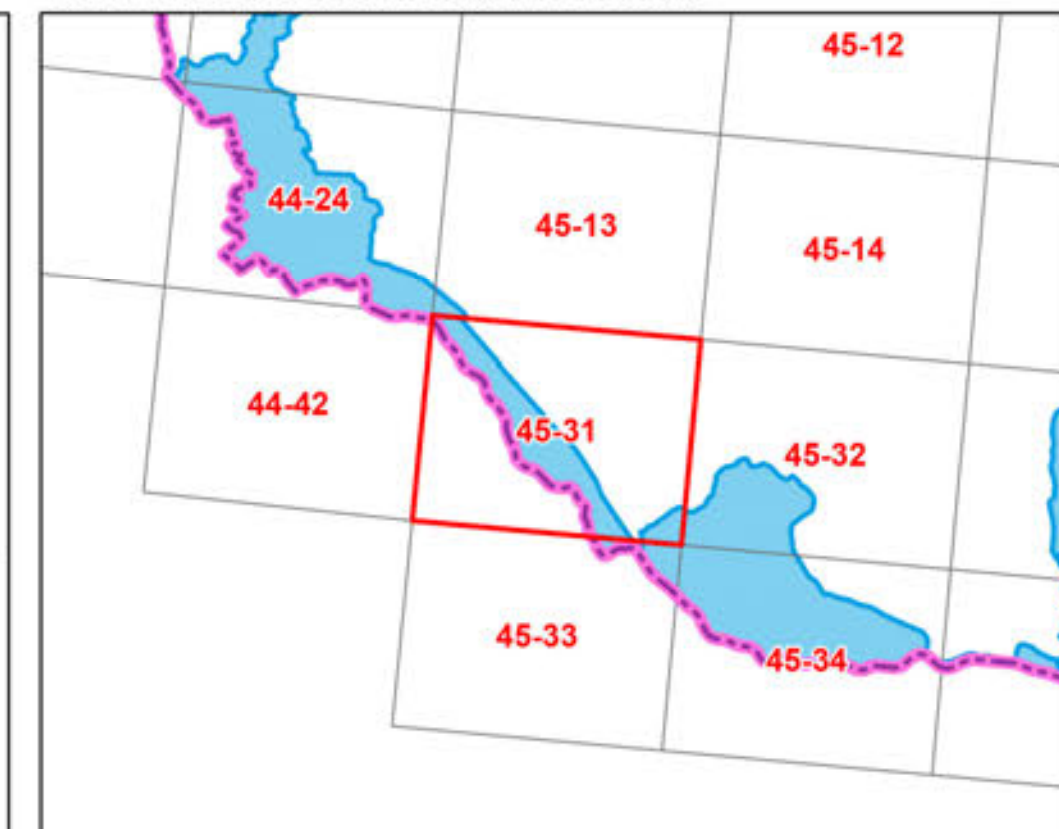
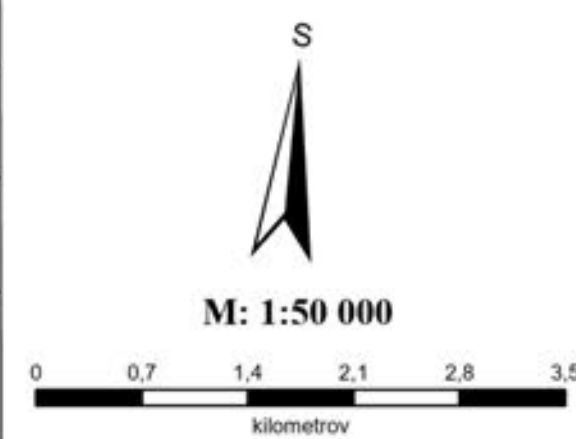


Organizácia zodpovedná za vypracovanie mapy (názov Objednávateľa a nadobúdateľa distribučných práv): SLOVENSKÝ VODOHOSPODÁRSKY PODNIK, štátny podnik  
 Dátum vypracovania / publikovania: DECEMBER 2021  
 Mapový podklad: © Výskumný ústav vodného hospodárstva

KLAD MAPOVÝCH LISTOV  
 VODOHOSPODÁRSKA MAPA 1:50000

### MAPA OPATRENÍ MANAŽMENTU POVODŇOVÉHO RIZIKA

ČIASTKOVÉ POVODIE:	Dunaj
OZNAČENIE LISTU:	45-31/Dunajská Streda
GEOGRAFICKÁ OBLASŤ:	SKD001FD



INVESTÍCIA DO VAŠEJ BUDÚCNOSTI

Tento projekt je spolufinancovaný z Kohézneho fondu Európskej únie





Organizácia zodpovedná za vypracovanie mapy (názov Objednávateľa a nadobúdateľa distribučných práv): SLOVENSKÝ VODOHOSPODÁRSKY PODNIK, štátny podnik  
 Dátum vypracovania / publikovania: DECEMBER 2021  
 Mapový podklad: © Výskumný ústav vodného hospodárstva

## MAPA OPATRENÍ MANAŽMENTU POVODŇOVÉHO RIZIKA

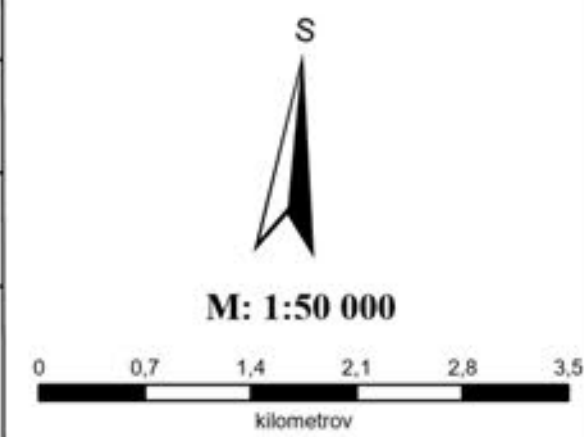
ČIASTKOVÉ POVODIE:	Dunaj
OZNAČENIE LISTU:	45-33/Sap
GEOGRAFICKÁ OBLASŤ:	SKD001FD



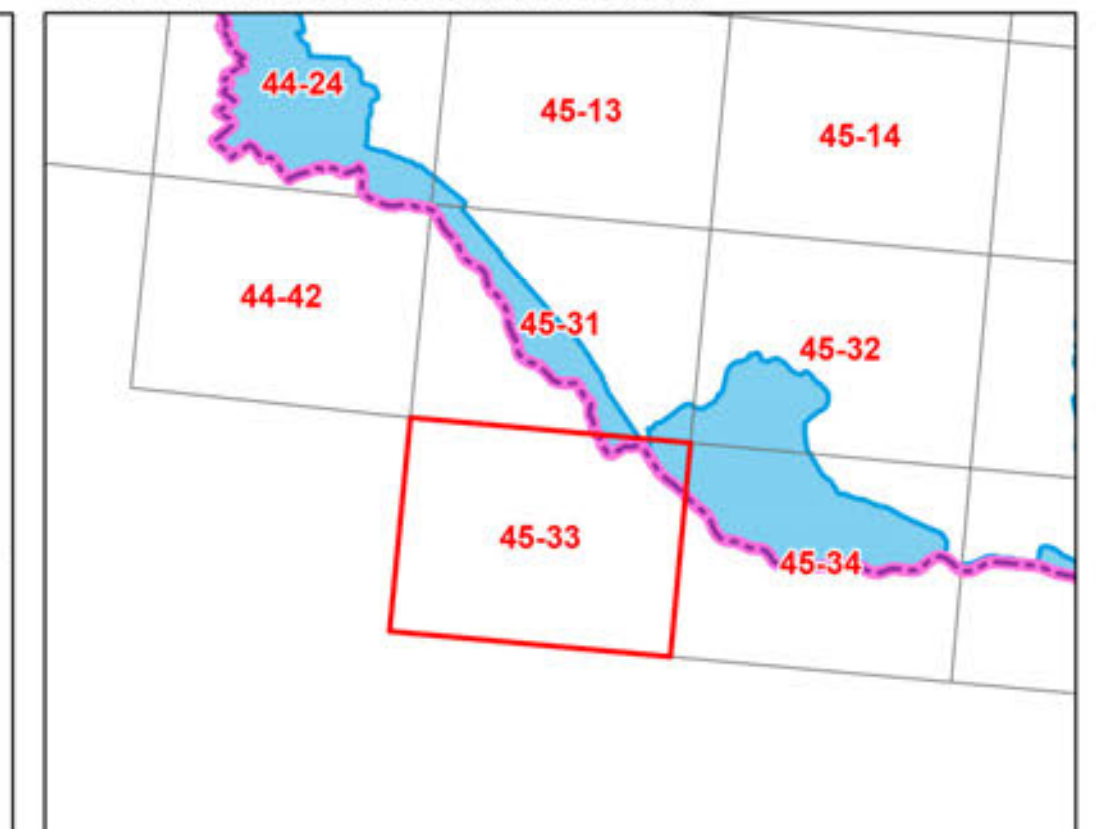
INVESTÍCIA DO VAŠEJ BUDÚCNOSTI



Tento projekt je spolufinancovaný z Kohézneho fondu Európskej únie



## KLAD MAPOVÝCH LISTOV VODOHOSPODÁRSKA MAPA 1:50000







Organizácia zodpovedná za vypracovanie mapy (názov Objednávateľa a nadobúdateľa distribučných práv): SLOVENSKÝ VODOHOSPODÁRSKY PODNIK, štátny podnik  
 Dátum vypracovania / publikovania: DECEMBER 2021  
 Mapový podklad: © Výskumný ústav vodného hospodárstva

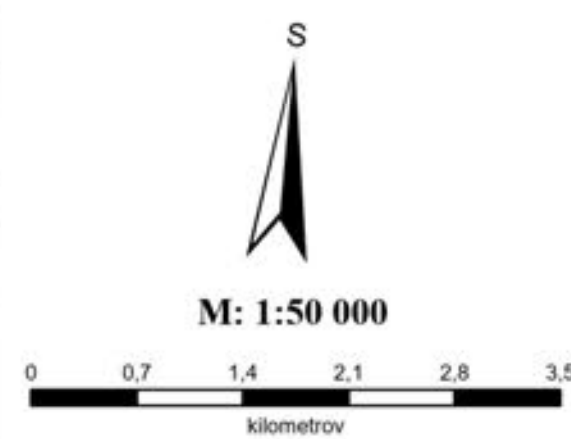
## MAPA OPATRENÍ MANAŽMENTU POVODŇOVÉHO RIZIKA

ČIASTKOVÉ POVODIE:	Dunaj
OZNAČENIE LISTU:	45-34/Zemianska Olča
GEOGRAFICKÁ OBLASŤ:	SKD001FD

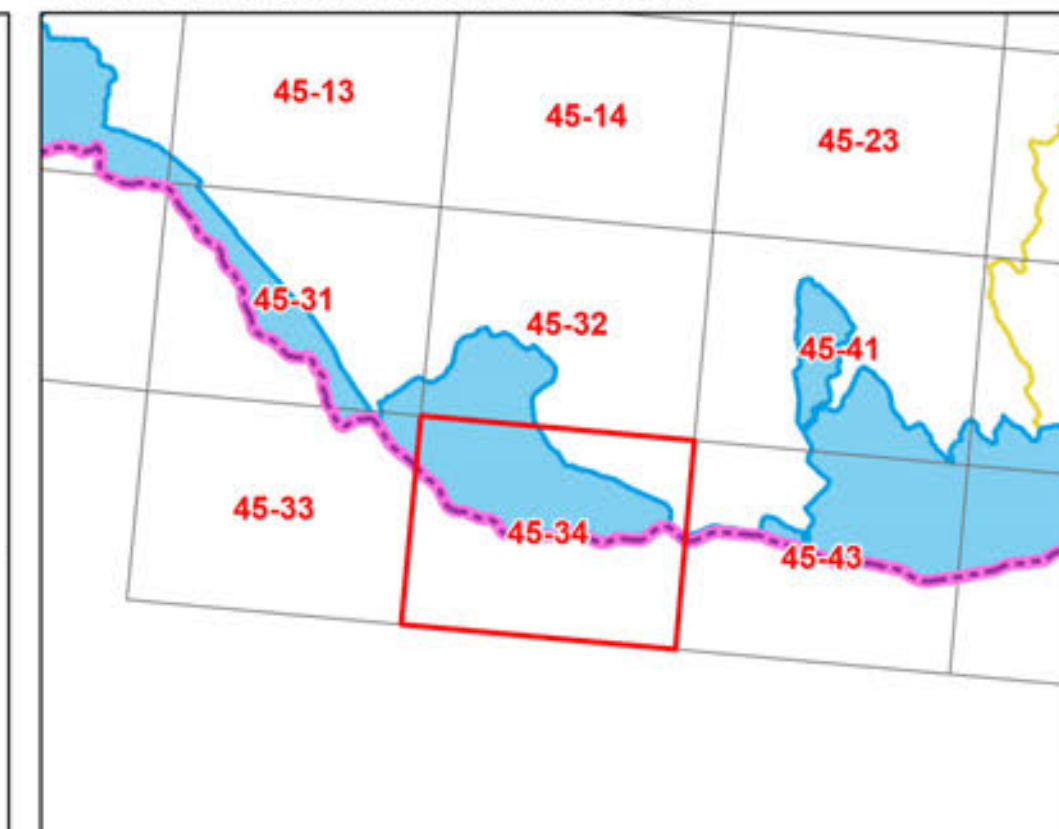


INVESTÍCIA DO VAŠEJ BUDÚCNOSTI

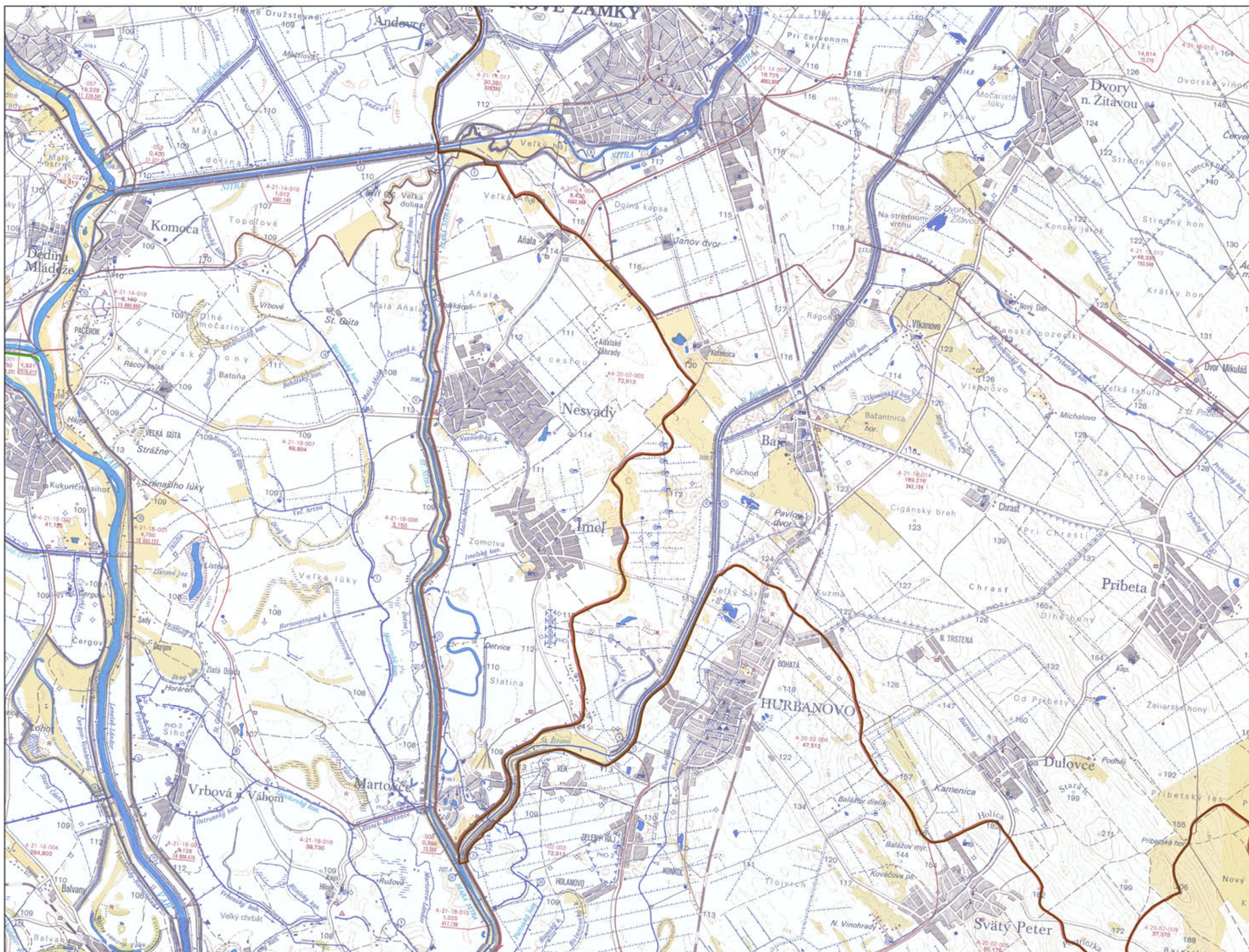
Tento projekt je spolufinancovaný z Kohézneho fondu Európskej únie



## KLAD MAPOVÝCH LISTOV VODOHOSPODÁRSKA MAPA 1:50000





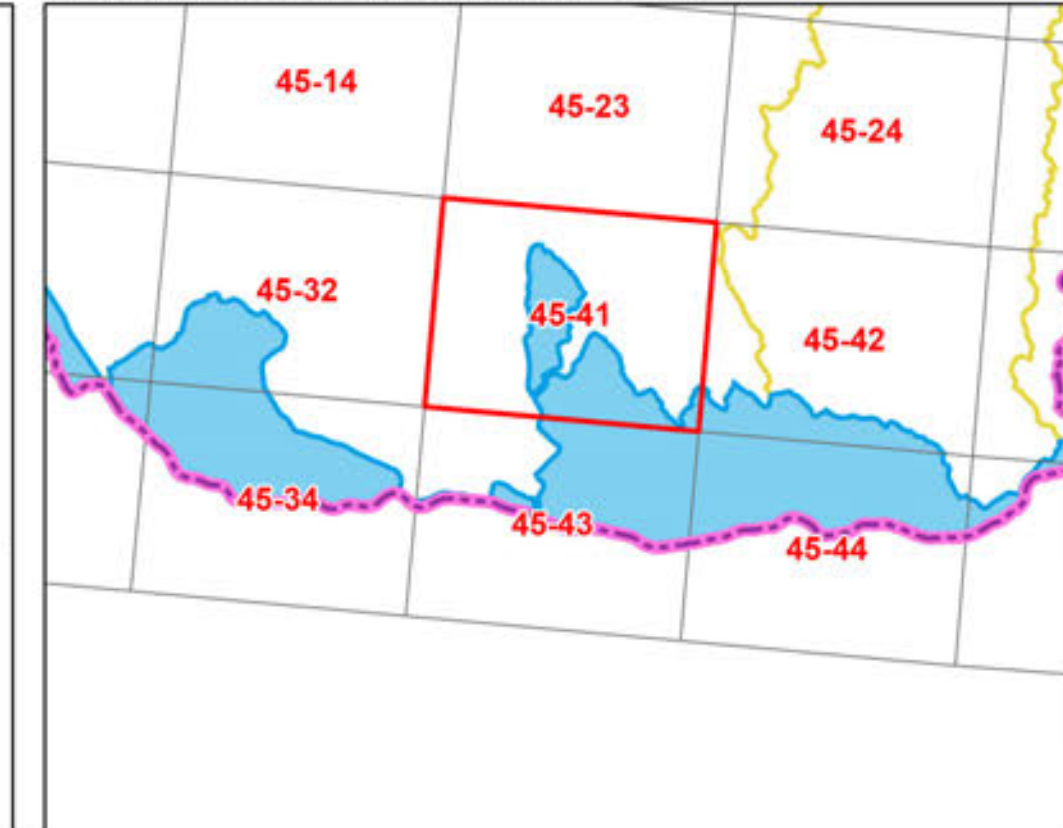
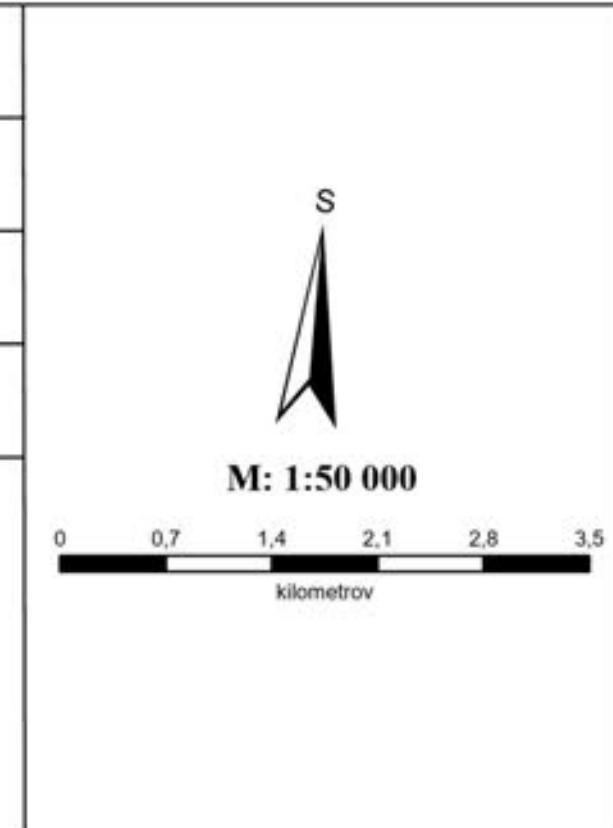


Organizácia zodpovedná za vypracovanie mapy (názov Objedávateľa a nadobudateľa distribučných práv): SLOVENSKÝ VODOHOSPODÁRSKY PODNIK, štátny podnik  
 Dátum vypracovania / publikovania: DECEMBER 2021  
 Mapový podklad: © Výskumný ústav vodného hospodárstva

KLAD MAPOVÝCH LISTOV  
 VODOHOSPODÁRSKA MAPA 1:50000

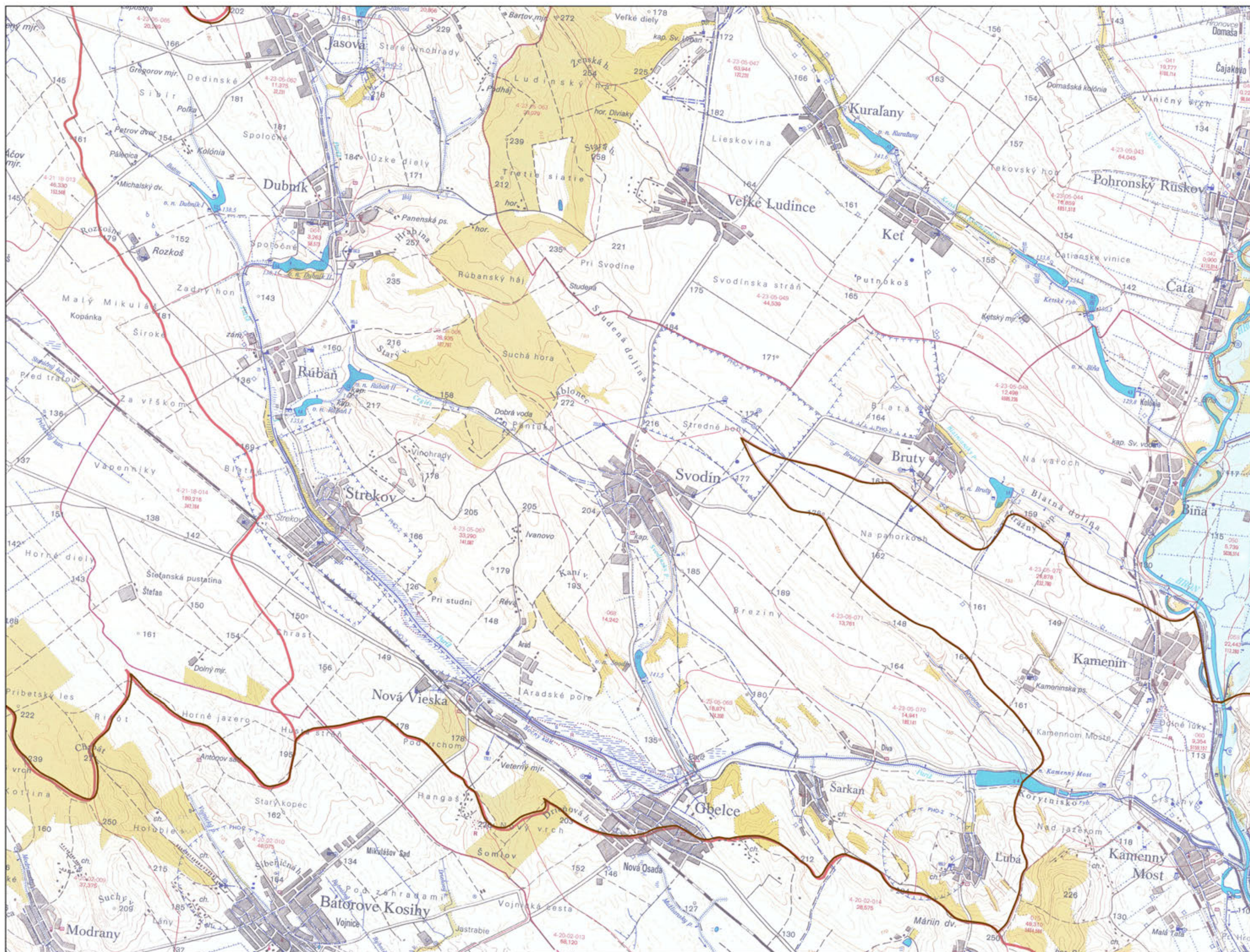
### MAPA OPATRENÍ MANAŽMENTU POVODŇOVÉHO RIZIKA

ČIASTKOVÉ POVODIE:	Dunaj
OZNAČENIE LISTU:	45-41/Nové Zámky
GEOGRAFICKÁ OBLASŤ:	SKD001FD



Tento projekt je spolufinancovaný z Kohézneho fondu Európskej únie



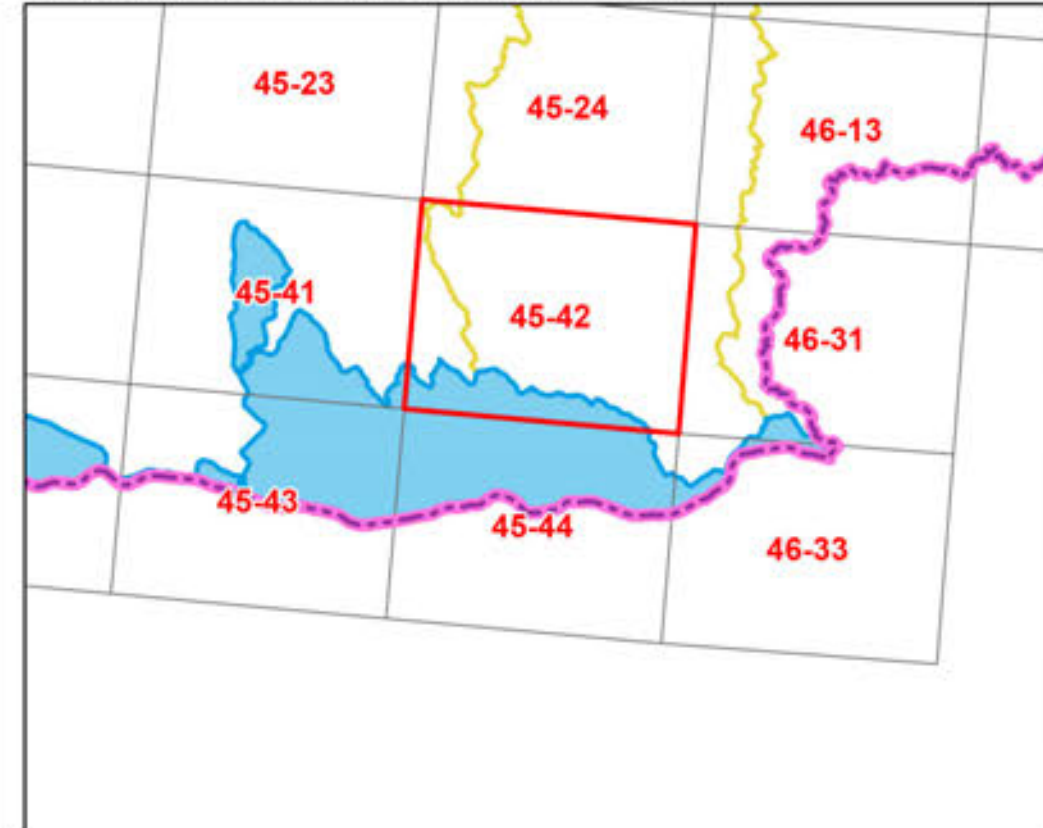
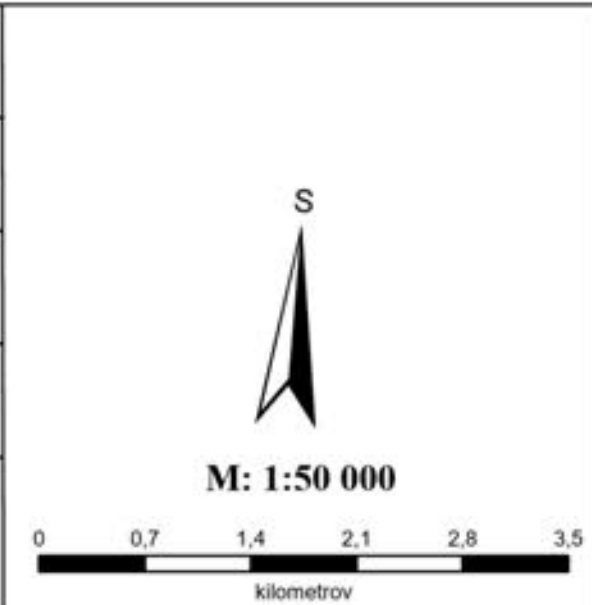


Organizácia zodpovedná za vypracovanie mapy (názov Objedávateľa a nadobudateľa distribučných práv): SLOVENSKÝ VODOHOSPODÁRSKY PODNIK, štátny podnik  
 Dátum vypracovania / publikovania: DECEMBER 2021  
 Mapový podklad: © Výskumný ústav vodného hospodárstva

KLAD MAPOVÝCH LISTOV  
 VODOHOSPODÁRSKA MAPA 1:50000

### MAPA OPATRENÍ MANAŽMENTU POVODŇOVÉHO RIZIKA

ČIASTKOVÉ POVODIE:	Dunaj
OZNAČENIE LISTU:	45-42/Gbelce
GEOGRAFICKÁ OBLASŤ:	SKD001FD



Tento projekt je spolufinancovaný z Kohézneho fondu Európskej únie



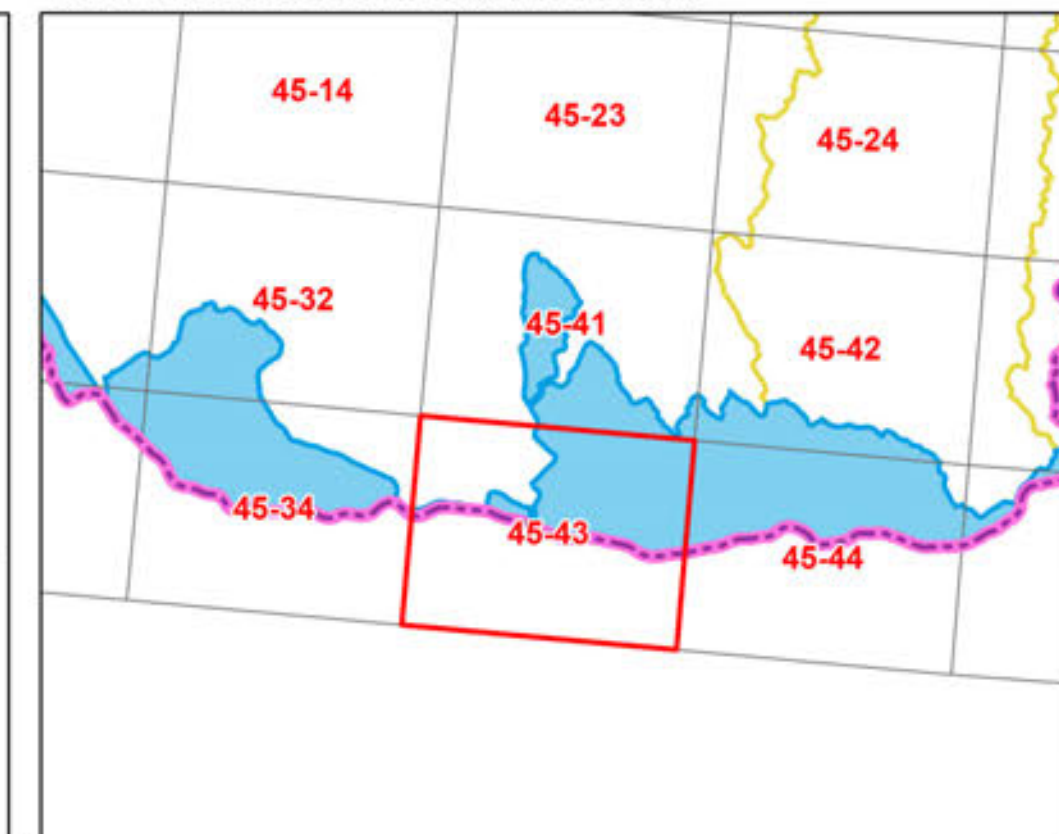
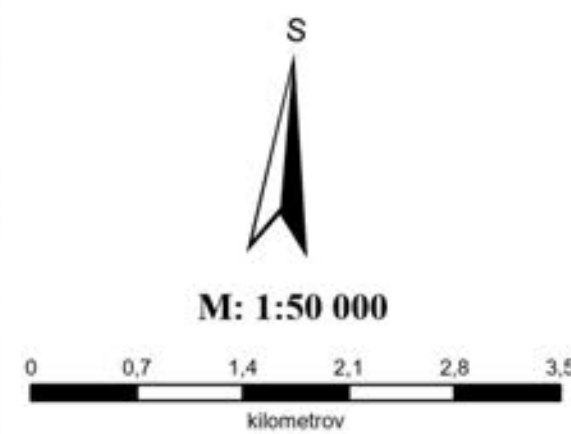


Organizácia zodpovedná za vypracovanie mapy (názov Objednávateľa a nadobúdateľa distribučných práv): SLOVENSKÝ VODOHOSPODÁRSKY PODNIK, štátny podnik  
 Dátum vypracovania / publikovania: DECEMBER 2021  
 Mapový podklad: © Výskumný ústav vodného hospodárstva

KLAD MAPOVÝCH LISTOV  
 VODOHOSPODÁRSKA MAPA 1:50000

### MAPA OPATRENÍ MANAŽMENTU POVODŇOVÉHO RIZIKA

ČIASTKOVÉ POVODIE:	Dunaj
OZNAČENIE LISTU:	45-43/Komárno
GEOGRAFICKÁ OBLASŤ:	SKD001FD



INVESTÍCIA DO VAŠEJ BUDÚCNOSTI

Tento projekt je spolufinancovaný z Kohézneho fondu Európskej únie





Organizácia zodpovedná za vypracovanie mapy (názov Objednávateľa a nadobúdateľa distribučných práv): SLOVENSKÝ VODOHOSPODÁRSKY PODNIK, štátny podnik  
 Dátum vypracovania / publikovania: DECEMBER 2021  
 Mapový podklad: © Výskumný ústav vodného hospodárstva

KLAD MAPOVÝCH LISTOV  
 VODOHOSPODÁRSKA MAPA 1:50000

### MAPA OPATRENÍ MANAŽMENTU POVODŇOVÉHO RIZIKA

ČIASTKOVÉ POVODIE:	Dunaj
OZNAČENIE LISTU:	45-44/Mužla
GEOGRAFICKÁ OBLASŤ:	SKD001FD

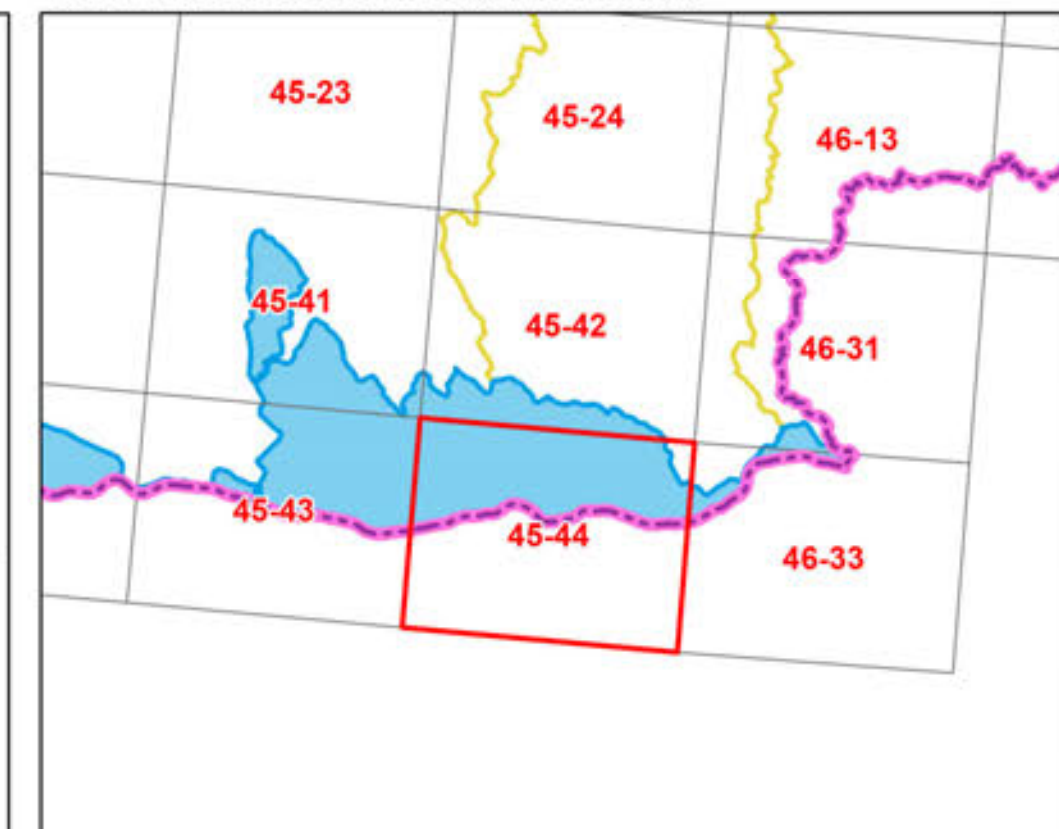
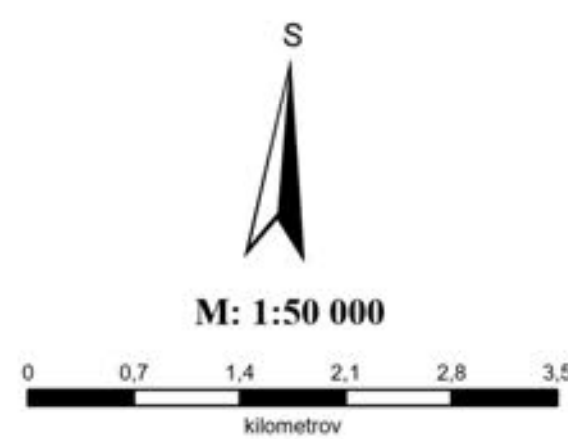


**STENGL**

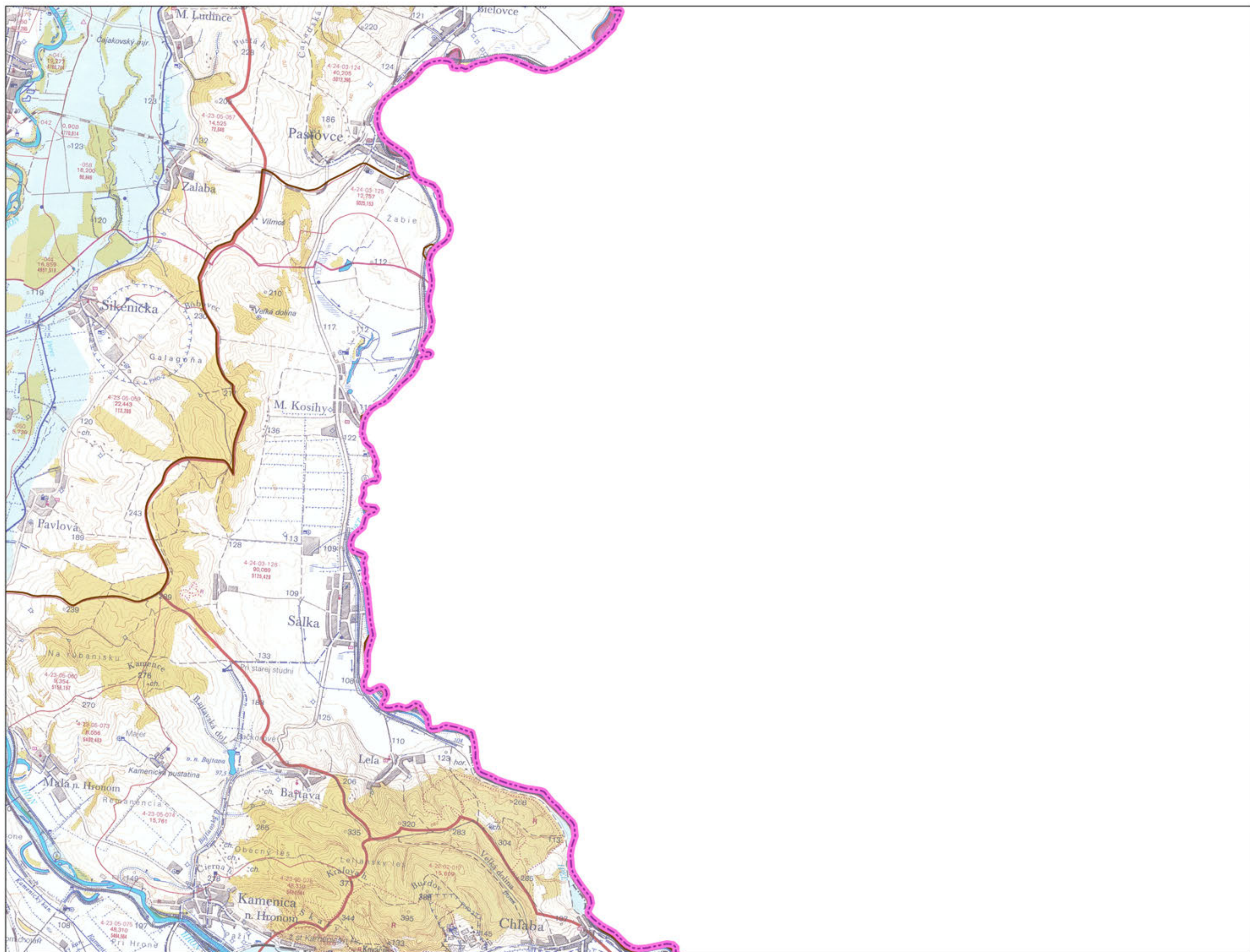
**BURSA**

INVESTÍCIA DO VAŠEJ BUDÚCNOSTI

Tento projekt je spolufinancovaný z Kohézneho fondu Európskej únie







Organizácia zodpovedná za vypracovanie mapy (názov Objavovateľa a nadobúdateľa distribučných práv): SLOVENSKÝ VODOHOSPODÁRSKY PODNIK, štátny podnik  
 Dátum vypracovania / publikovania: DECEMBER 2021  
 Mapový podklad: © Výskumný ústav vodného hospodárstva

KLAD MAPOVÝCH LISTOV  
 VODOHOSPODÁRSKA MAPA 1:50000

### MAPA OPATRENÍ MANAŽMENTU POVODŇOVÉHO RIZIKA

ČIASTKOVÉ POVODIE:	Dunaj
OZNAČENIE LISTU:	46-31/Salka
GEOGRAFICKÁ OBLASŤ:	SKD001FD

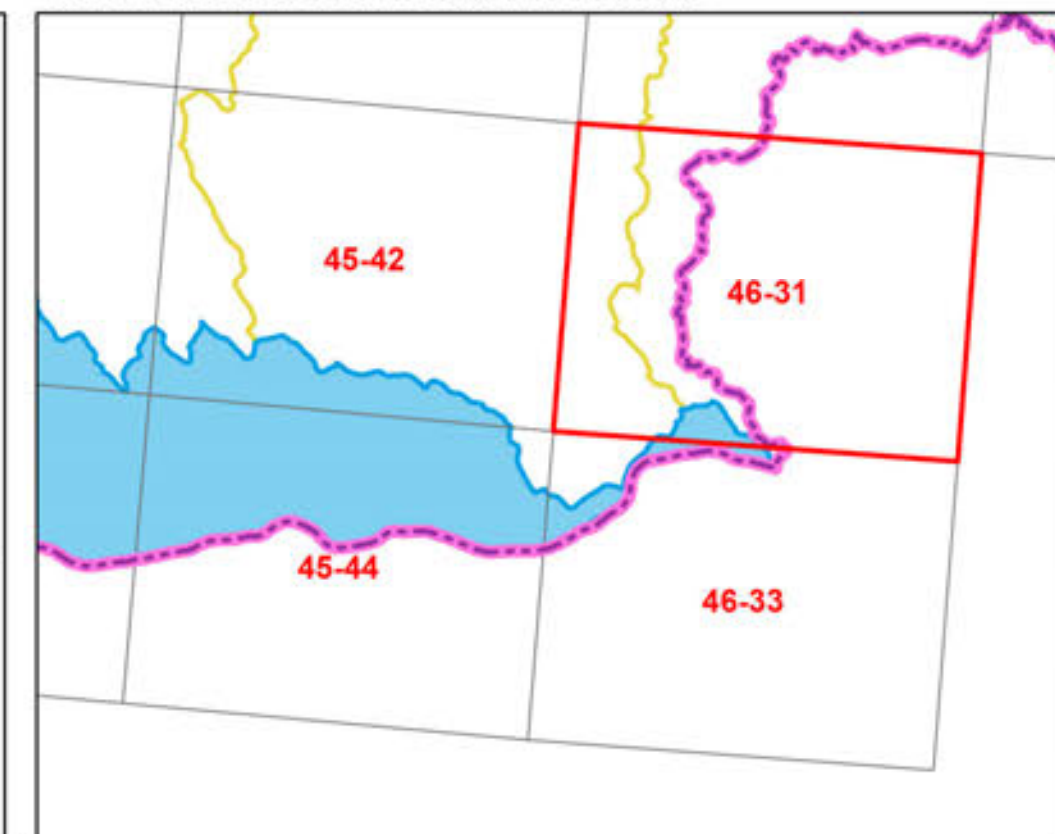
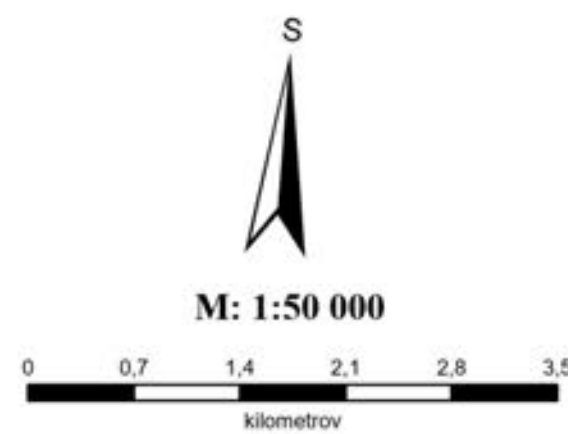


**STENGL**

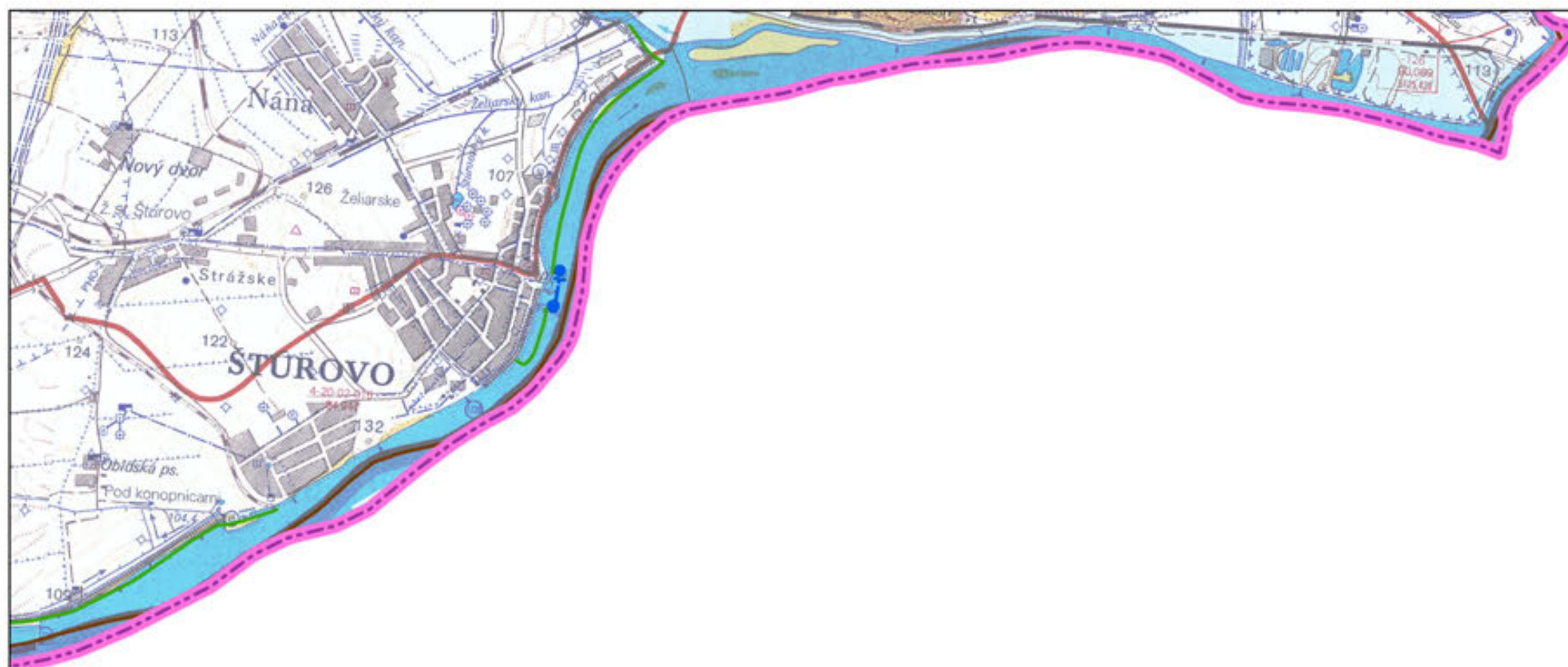
**BURSA**

INVESTÍCIA DO VAŠEJ BUDÚCNOSTI

Tento projekt je spolufinancovaný z Kohézneho fondu Európskej únie







Organizácia zodpovedná za vypracovanie mapy (názov Objedávateľa a nadobúdateľa distribučných práv): SLOVENSKÝ VODOHOSPODÁRSKY PODNIK, štátny podnik  
 Dátum vypracovania / publikovania: DECEMBER 2021  
 Mapový podklad: © Výskumný ústav vodného hospodárstva

## MAPA OPATRENÍ MANAŽMENTU POVODŇOVÉHO RIZIKA

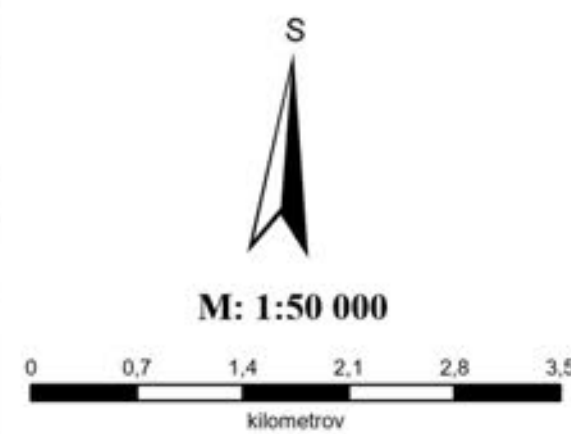
ČIASTKOVÉ POVODIE:	Dunaj
OZNAČENIE LISTU:	46-33/Štúrovo
GEOGRAFICKÁ OBLASŤ:	SKD001FD



INVESTÍCIA DO VAŠEJ BUDÚCNOSTI



Tento projekt je spolufinancovaný z Kohézneho fondu Európskej únie



## KLAD MAPOVÝCH LISTOV VODOHOSPODÁRSKA MAPA 1:50000

