



PLÁN MANAŽMENTU POVODŇOVÉHO RIZIKA

Mapa opatrení manažmentu povodňového rizika

ČIASTKOVÉ POVODIE

B O D V Y

(grafická časť)





Bodové prvky

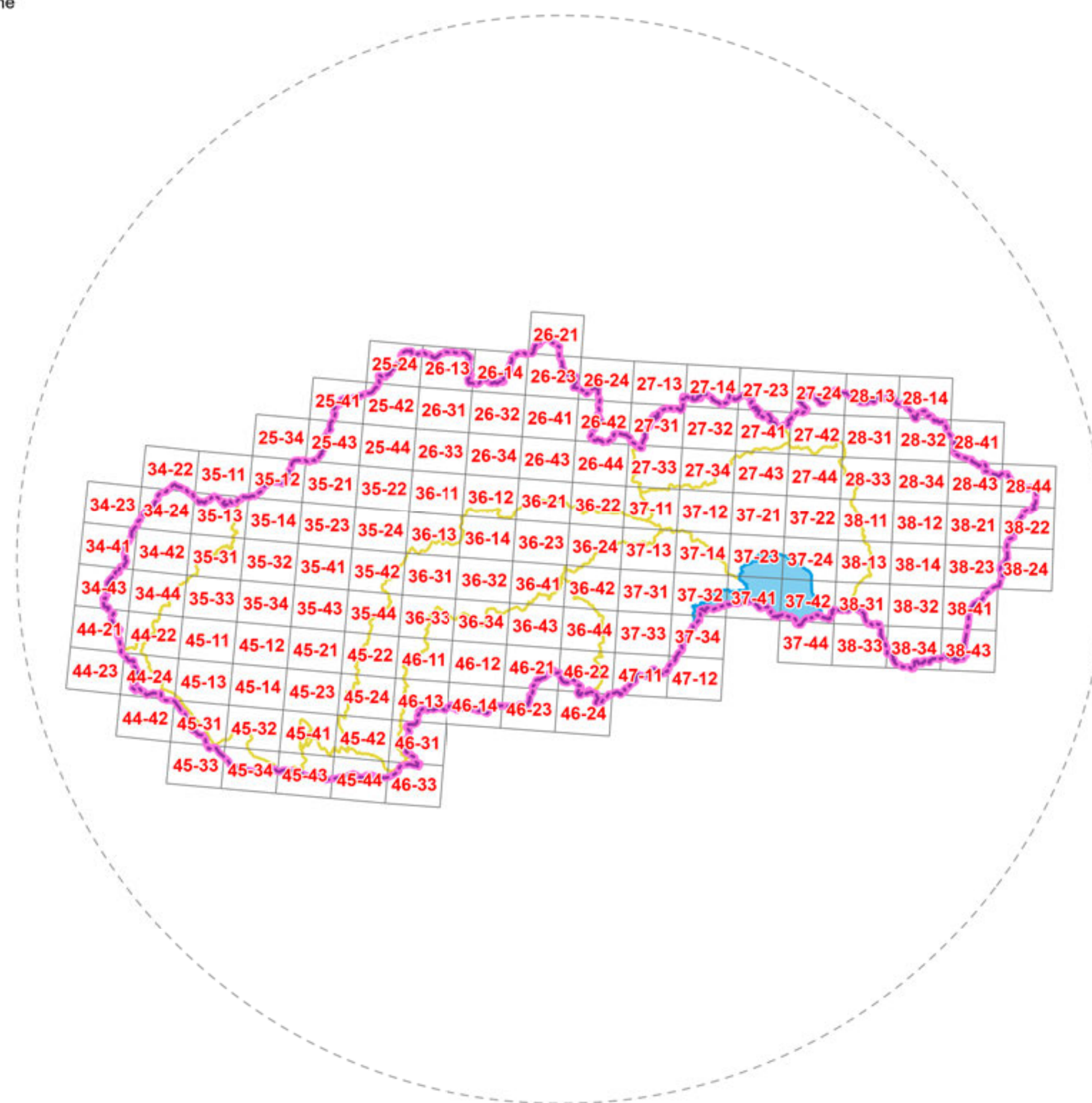
-  vodná nádrž - prečistenie navrhované
-  vodná nádrž - navrhovaná
-  vodná nádrž - rekonštrukcia navrhovaná
-  polder - existujúci
-  polder - navrhovaný
-  čerpacia stanica - existujúca
-  čerpacia stanica - navrhovaná
-  čerpacia stanica - rekonštrukcia navrhovaná
-  stavidlové hradenie - navrhované
-  regulačný objekt - rekonštrukcia navrhovaná
-  stavidlové hradenie - zrušenie navrhované
-  program revitalizácie krajiny - existujúci
-  umelá transformácia povodňovej vlny - navrhovaná
-  priepust - navrhovaný
-  priepust - rekonštrukcia navrhovaná
-  priepust - zrušenie navrhované
-  hať - rekonštrukcia navrhovaná
-  hať - zrušenie navrhované
-  most - rekonštrukcia navrhovaná
-  most - zrušenie navrhované
-  prehrádzka - navrhovaná
-  prehrádzka - rekonštrukcia navrhovaná
-  prehrádzka - prečistenie navrhované
-  stabilizačný objekt na toku - navrhovaný
-  stabilizačný objekt na toku - rekonštrukcia navrhovaná
-  stabilizačný objekt na toku - zrušenie navrhované

Líniové prvky

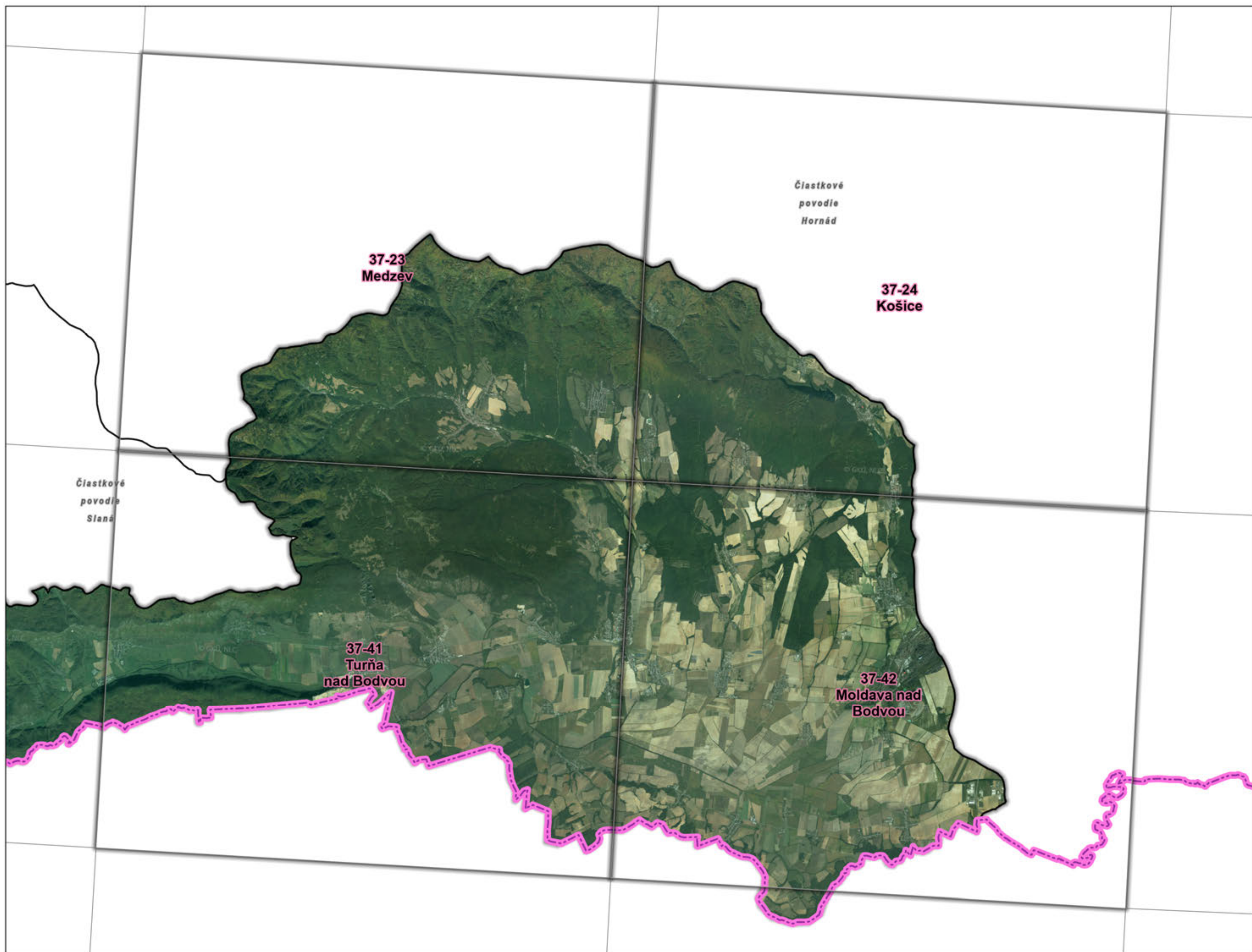
-  úprava toku - existujúca
-  úprava toku - navrhovaná
-  preložka toku - navrhovaná
-  úprava toku - rekonštrukcia navrhovaná
-  stabilizácia koryta - navrhovaná
-  oprava a údržba brehov a koryta toku - navrhovaná
-  ochranná hrádza - existujúca
-  ochranná hrádza - navrhovaná
-  ochranná hrádza - rekonštrukcia navrhovaná
-  ochranná hrádza - zrušenie navrhované
-  oprava a údržba odvodňovacieho kanála - navrhovaná
-  nábrežný múrik - existujúci
-  nábrežný múrik - navrhovaný
-  nábrežný múrik - rekonštrukcia navrhovaná
-  mobilné hradenie - existujúce
-  mobilné hradenie - navrhované
-  revitalizácia vodného toku - navrhované
-  záchytný kanál - existujúci
-  záchytný kanál - navrhovaný

Plošné prvky

-  územie určené na prirodzenú transformáciu povodňovej vlny - existujúce
-  územie určené na prirodzenú transformáciu povodňovej vlny - navrhované
-  územie určené na realizáciu opatrení v lesoch a na poľnohospodárskej pôde
-  územie určené na realizáciu opatrení v lesných porastoch postihnutých plošnou kalamitou (LESY SR)



MAPA OPATRENÍ MANAŽMENTU POVODŇOVÉHO RIZIKA

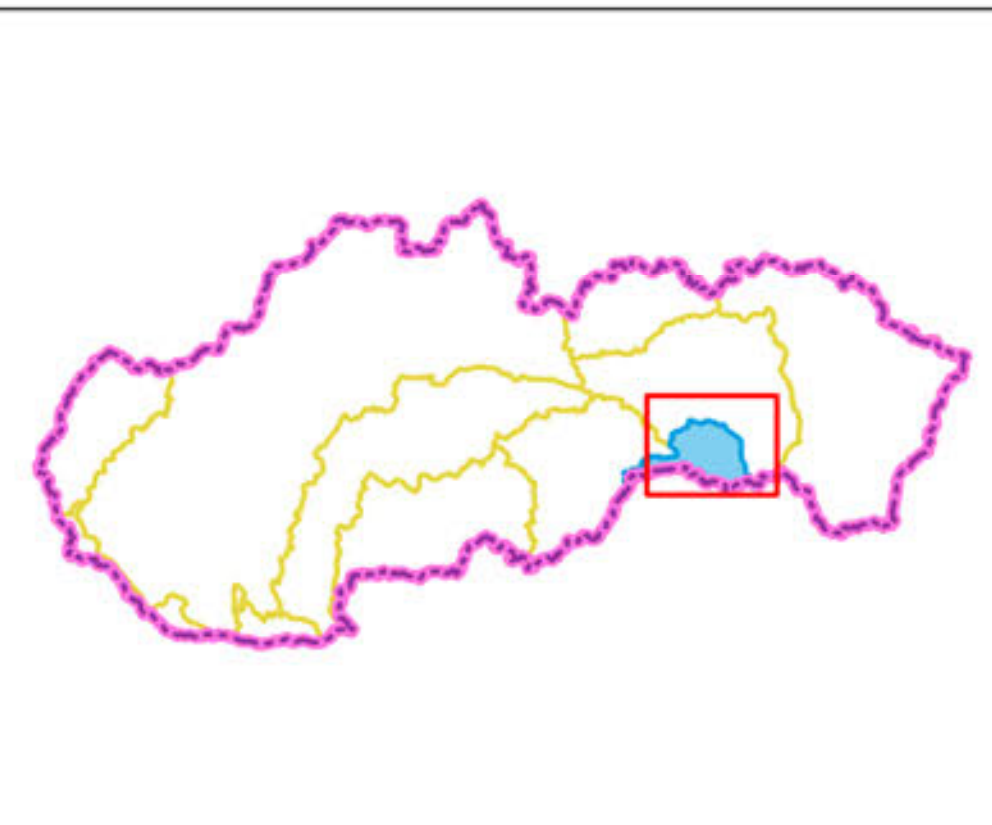
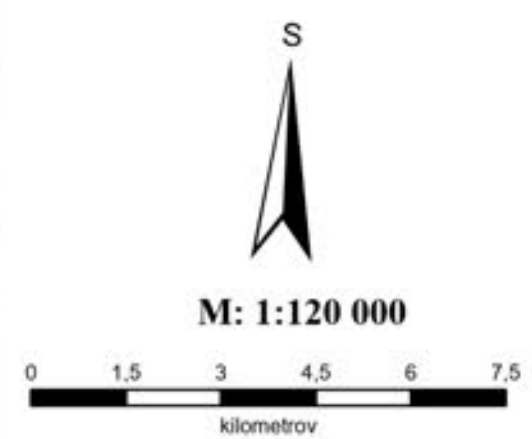


Organizácia zodpovedná za vypracovanie mapy (názov Objednávateľa a nadobúdateľa distribučných práv): SLOVENSKÝ VODOHOSPODÁRSKY PODNIK, štátny podnik
 Dátum vypracovania / publikovania: DECEMBER 2021

PREHLADOVÁ MAPA ČIASTKOVÝCH POVODÍ

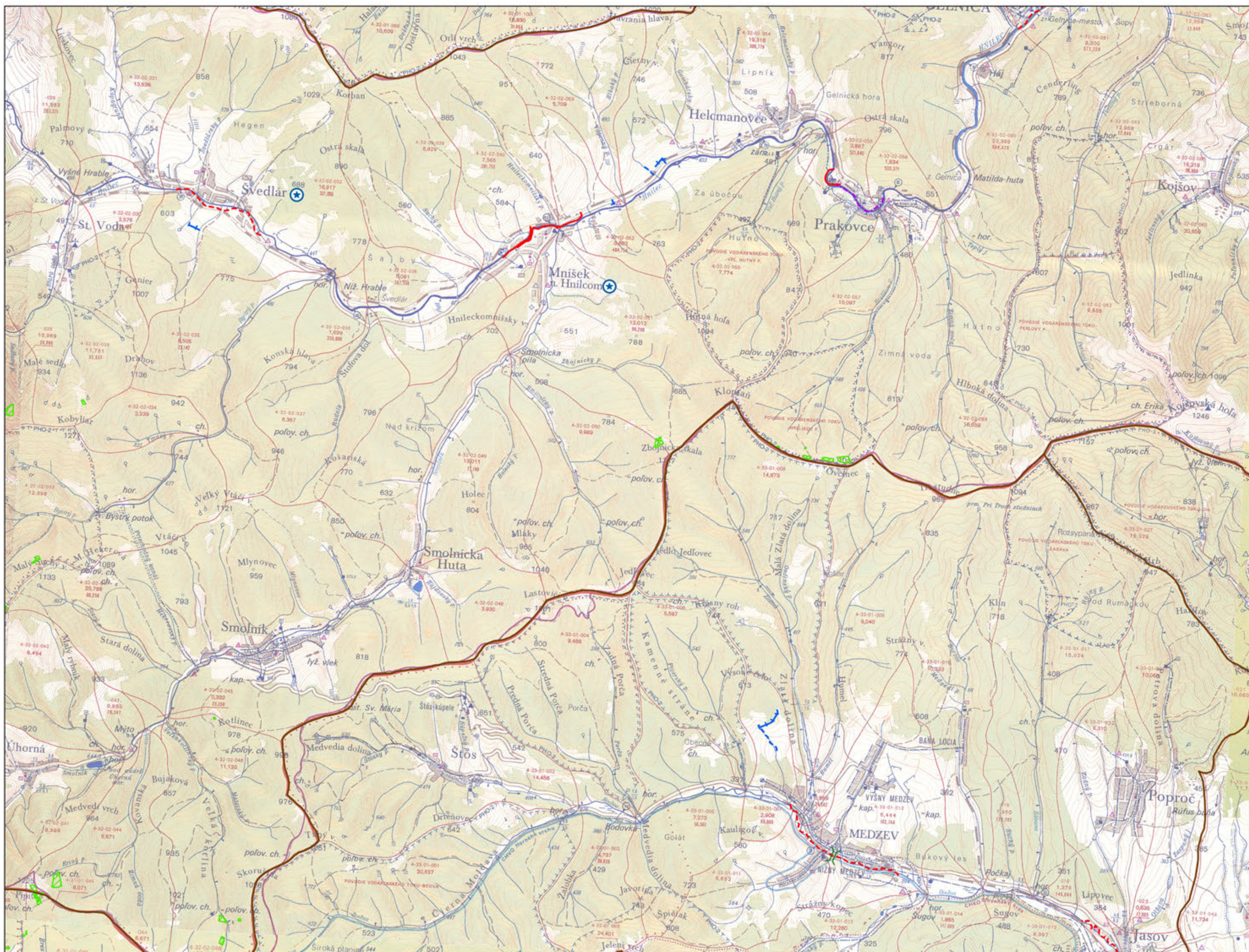
MAPA OPATRENÍ MANAŽMENTU POVODŇOVÉHO RIZIKA

ČIASTKOVÉ POVODIE:	Bodva
OZNAČENIE LISTU:	'37-23', '37-24', '37-41', '37-42'
PODKLADOVÁ MAPA:	© GKÚ, NLC



INVESTÍCIA DO VAŠEJ BUDÚCNOSTI

Tento projekt je spolufinancovaný z Kohézneho fondu Európskej únie



Organizácia zodpovedná za vypracovanie mapy (názov Objednávateľa a nadobudateľa distribučných práv): SLOVENSKÝ VODOHOSPODÁRSKY PODNIK, štátny podnik
 Dátum vypracovania / publikovania: DECEMBER 2021
 Mapový podklad: © Výskumný ústav vodného hospodárstva

KLAD MAPOVÝCH LISTOV
 VODOHOSPODÁRSKA MAPA 1:50000

MAPA OPATRENÍ MANAŽMENTU POVODŇOVÉHO RIZIKA

ČIASTKOVÉ POVODIE:	Bodva
OZNAČENIE LISTU:	37-23/Medzev
GEOGRAFICKÁ OBLASŤ:	SKA001FD

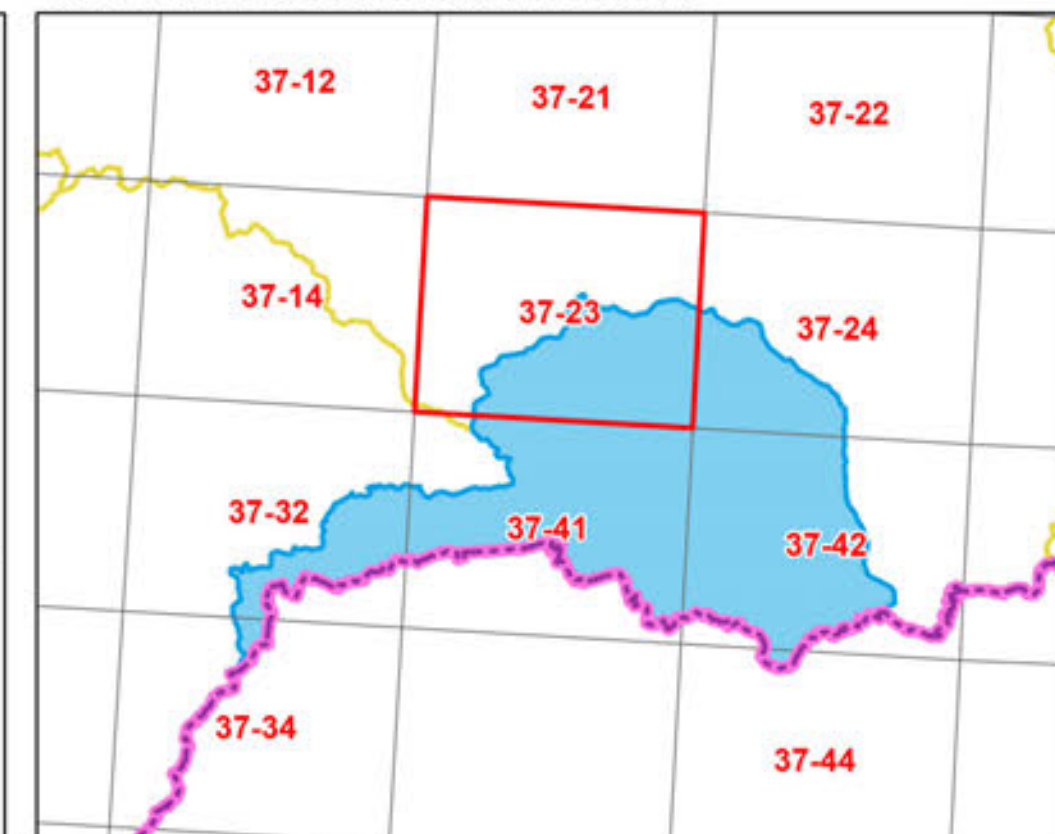
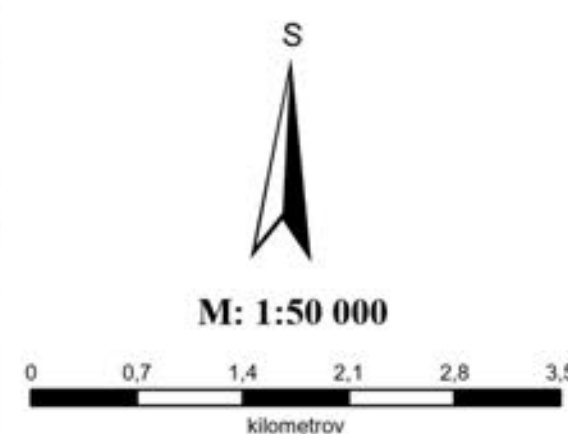


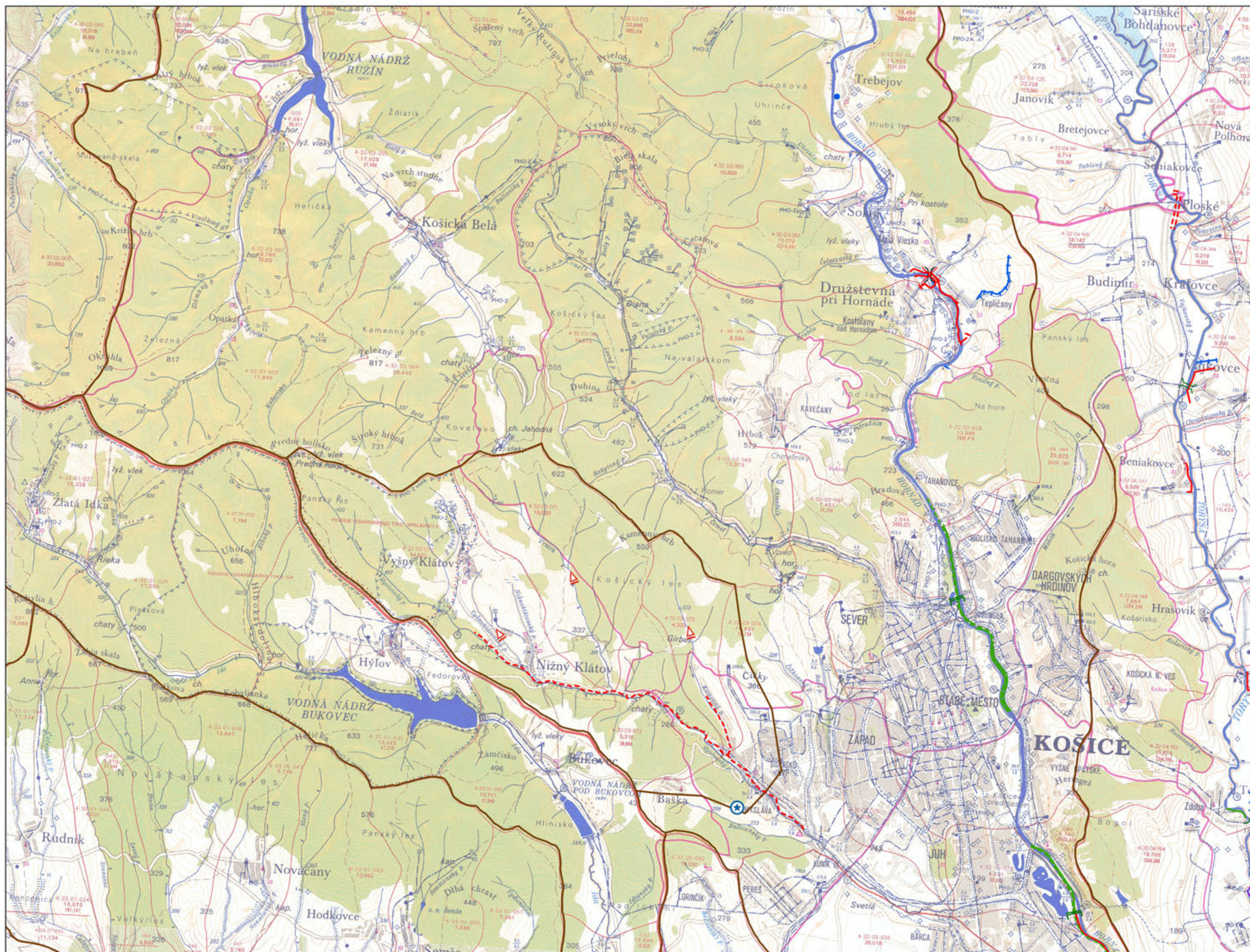
STENGL

BURSA

INVESTÍCIA DO VAŠEJ BUDÚCNOSTI

Tento projekt je spolufinancovaný z Kohézneho fondu Európskej únie



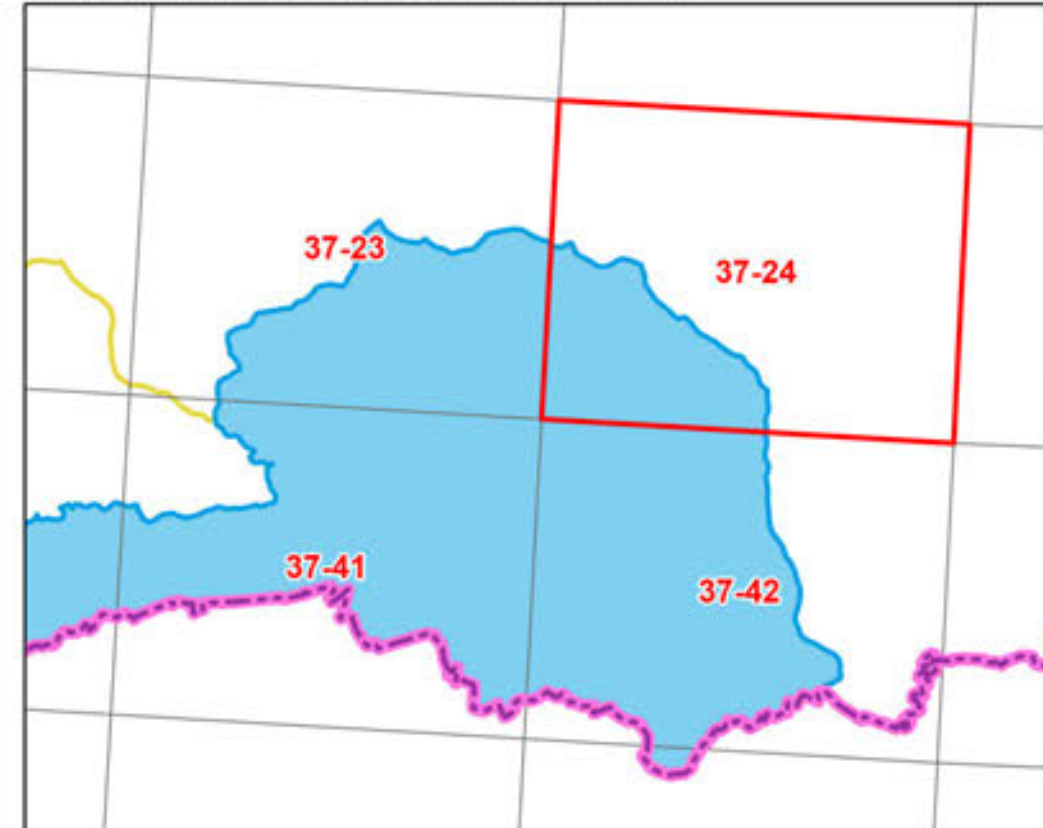
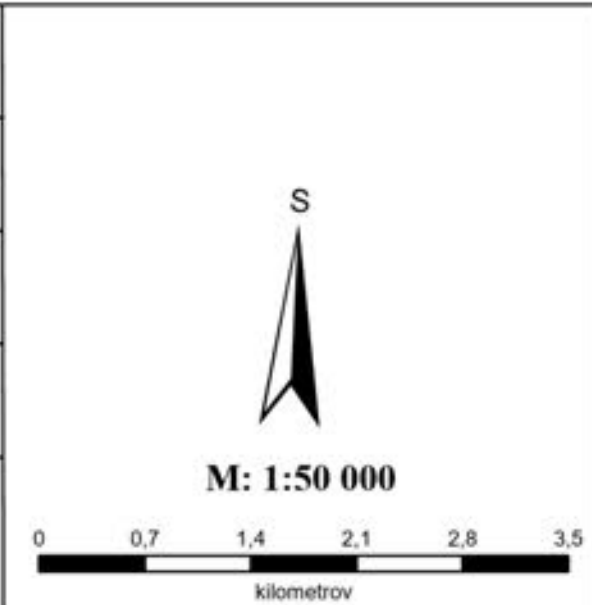


Organizácia zodpovedná za vypracovanie mapy (názov Objednávateľa a nadobýdateľa distribučných práv): SLOVENSKÝ VODOHOSPODÁRSKY PODNIK, štátny podnik
 Dátum vypracovania / publikovania: DECEMBER 2021
 Mapový podklad: © Vyskumný ústav vodného hospodárstva

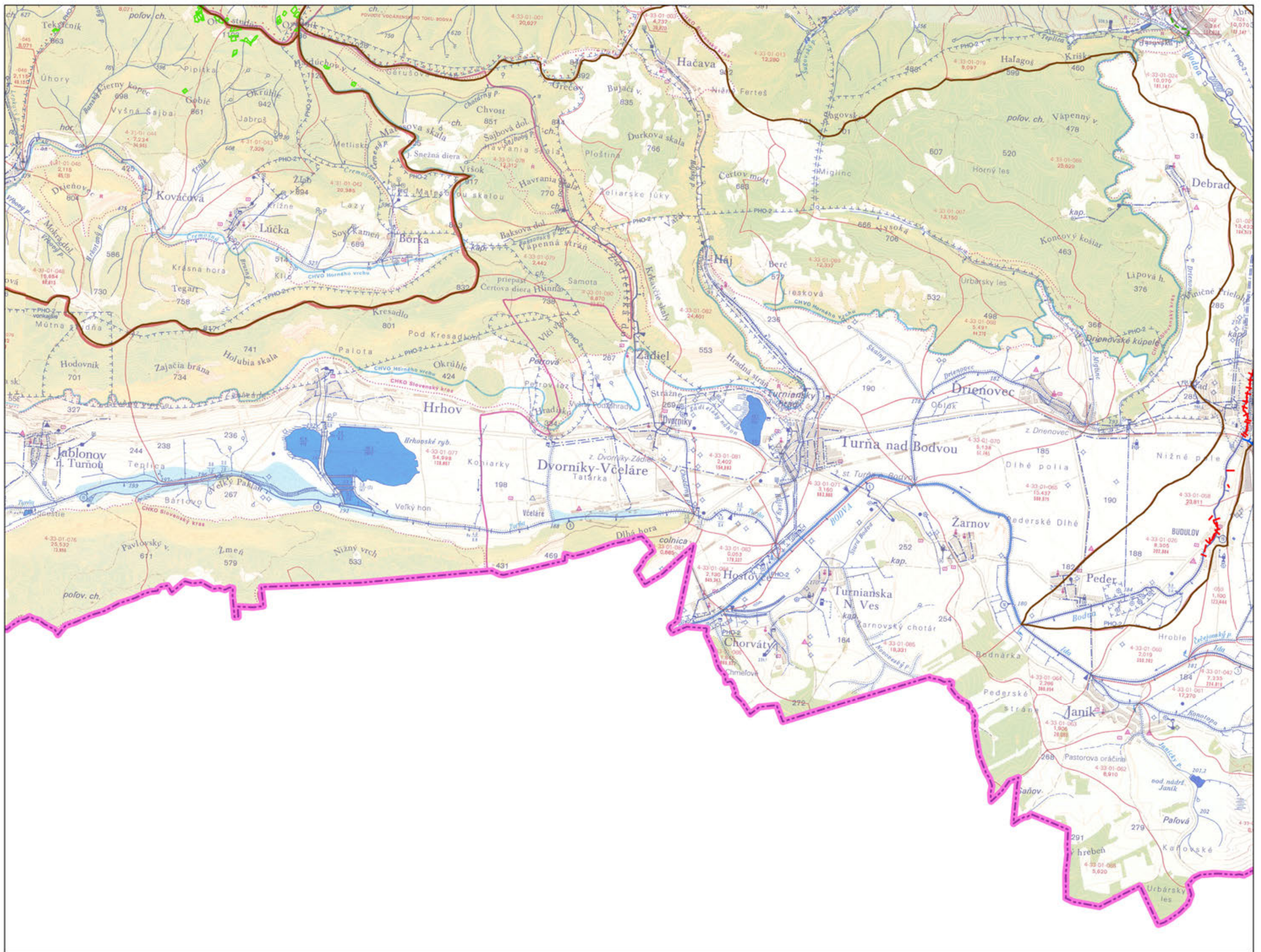
KLAD MAPOVÝCH LISTOV
 VODOHOSPODÁRSKA MAPA 1:50000

MAPA OPATRENÍ MANAŽMENTU POVODŇOVÉHO RIZIKA

ČIASTKOVÉ POVODIE:	Bodva
OZNAČENIE LISTU:	37-24/Košice
GEOGRAFICKÁ OBLASŤ:	



Tento projekt je spolufinancovaný z Kohézneho fondu Európskej únie



Organizácia zodpovedná za vypracovanie mapy (názov Objedávateľa a nadobúdateľa distribučných práv): SLOVENSKÝ VODOHOSPODÁRSKY PODNIK, štátny podnik
 Dátum vypracovania / publikovania: DECEMBER 2021
 Mapový podklad: © Výskumný ústav vodného hospodárstva

KLAD MAPOVÝCH LISTOV
 VODOHOSPODÁRSKA MAPA 1:50000

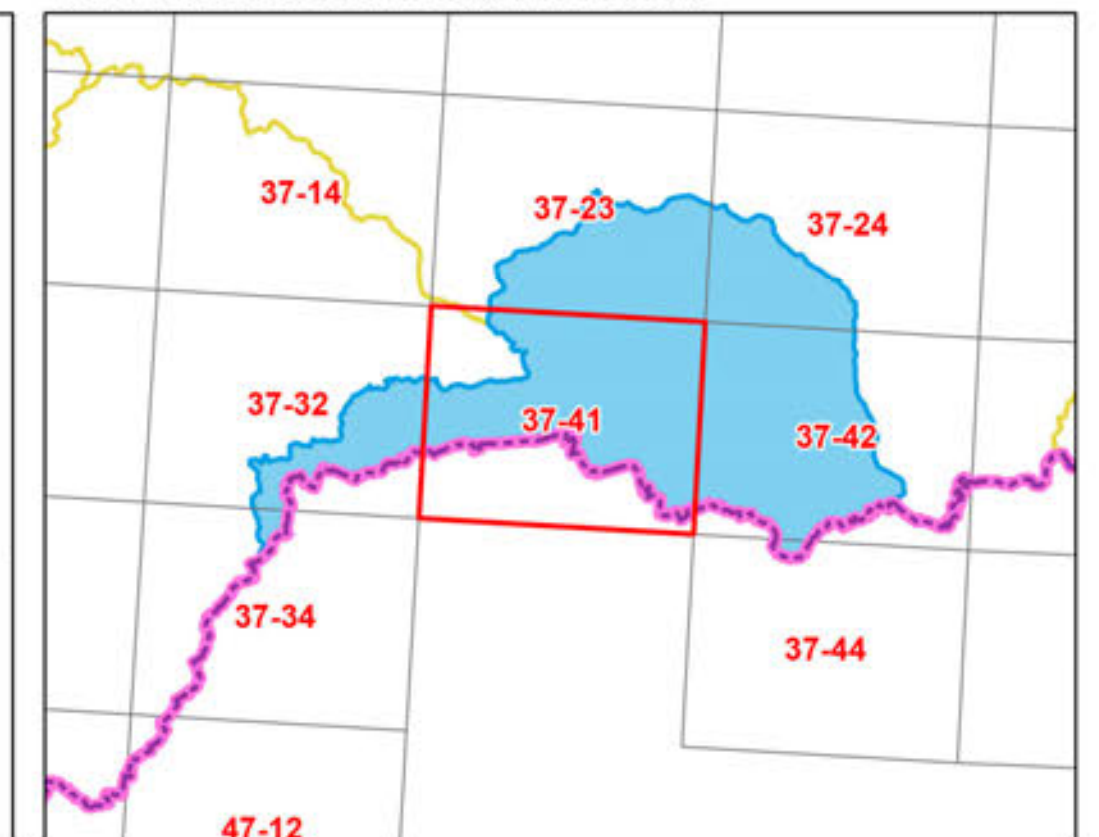
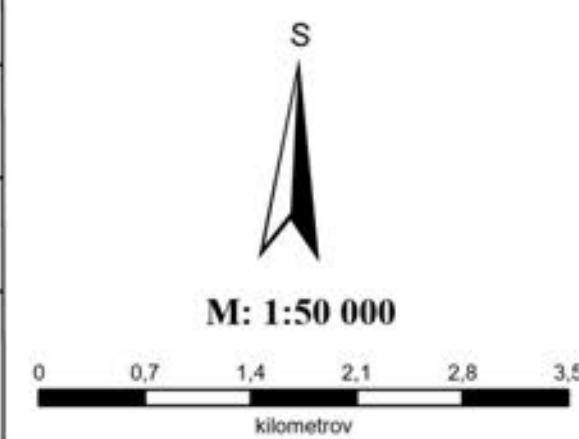
MAPA OPATRENÍ MANAŽMENTU POVODŇOVÉHO RIZIKA

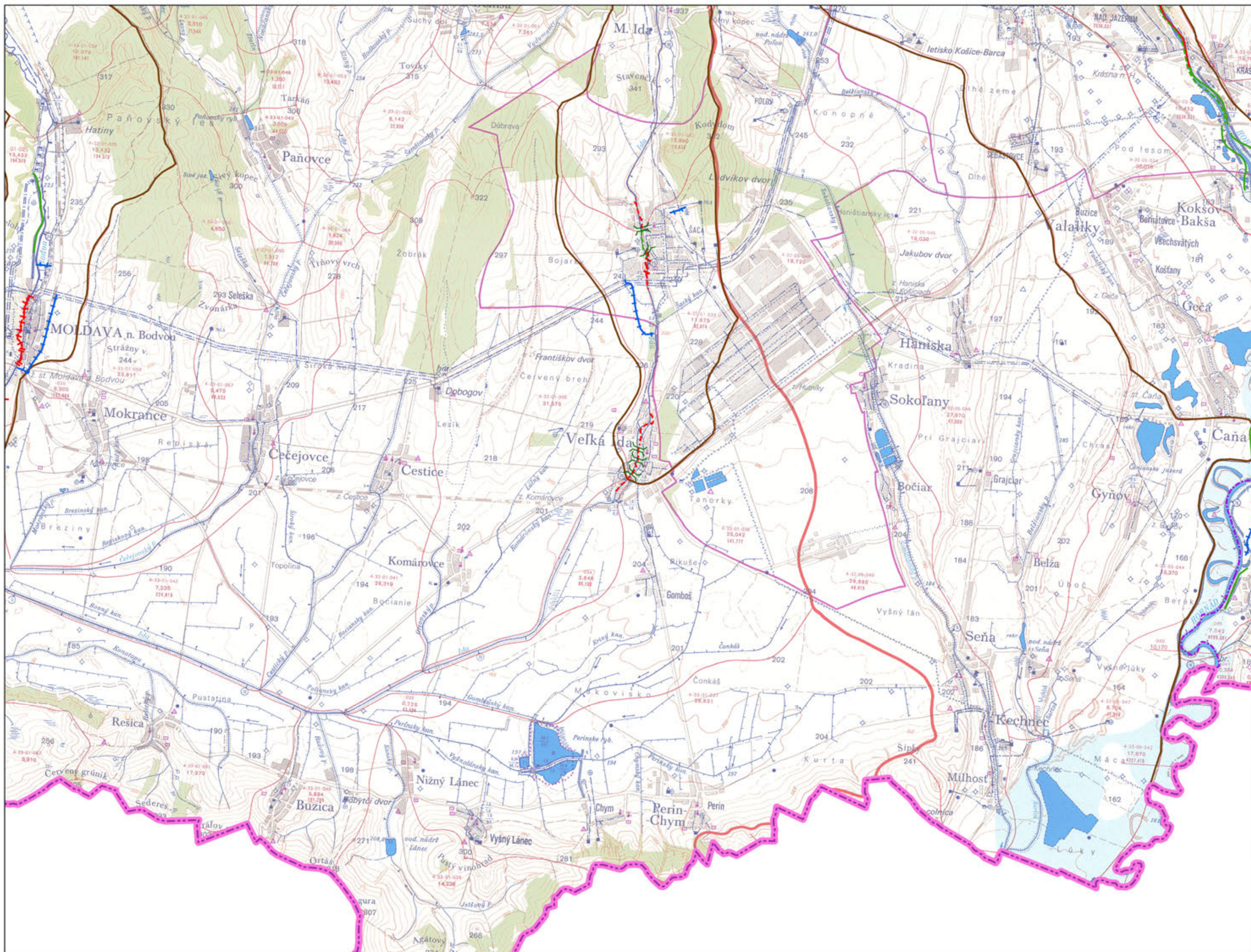
ČIASTKOVÉ POVODIE:	Bodva
OZNAČENIE LISTU:	37-41/Turna nad Bodvou
GEOGRAFICKÁ OBLASŤ:	SKA001FD



INVESTÍCIA DO VAŠEJ BUDÚCNOSTI

Tento projekt je spolufinancovaný z Kohézneho fondu Európskej únie





Organizácia zodpovedná za vypracovanie mapy (názov Objavovateľa a nadobúdateľa distribučných práv): SLOVENSKÝ VODOHOSPODÁRSKY PODNIK, štátny podnik
 Dátum vypracovania / publikovania: DECEMBER 2021
 Mapový podklad: © Výskumný ústav vodného hospodárstva

KLAD MAPOVÝCH LISTOV
 VODOHOSPODÁRSKA MAPA 1:50000

MAPA OPATRENÍ MANAŽMENTU POVODŇOVÉHO RIZIKA

ČIASTKOVÉ POVODIE:	Bodva
OZNAČENIE LISTU:	37-42/Moldava nad Bodvou
GEOGRAFICKÁ OBLASŤ:	SKA001FD,SKA002FD



STENGL

BURSA

INVESTÍCIA DO VAŠEJ BUDÚCNOSTI

Tento projekt je spolufinancovaný z Kohézneho fondu Európskej únie

