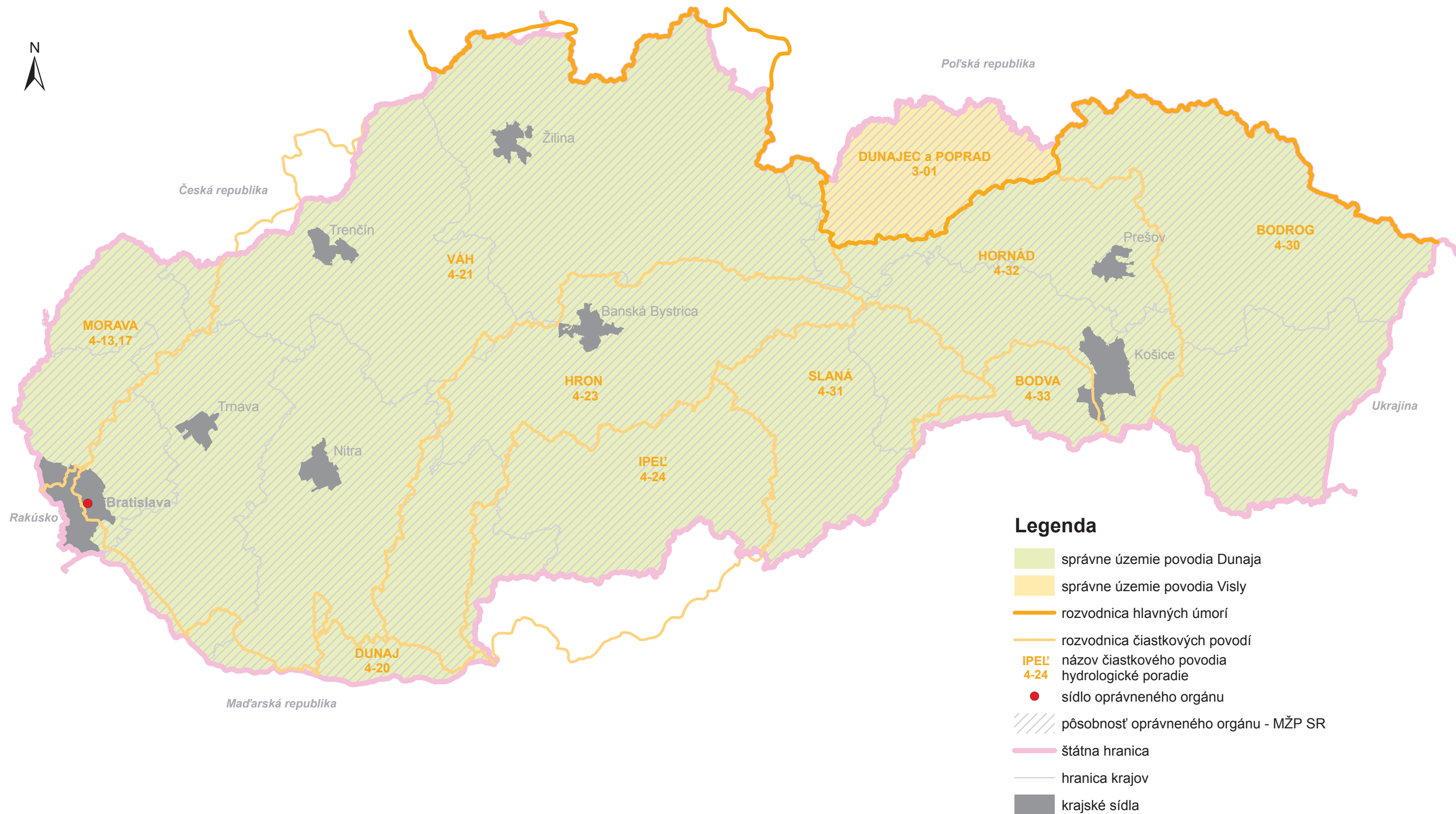


Plán manažmentu správneho územia povodia Visly

Správne územia povodí Dunaja a Visly a pôsobnosť oprávneného orgánu

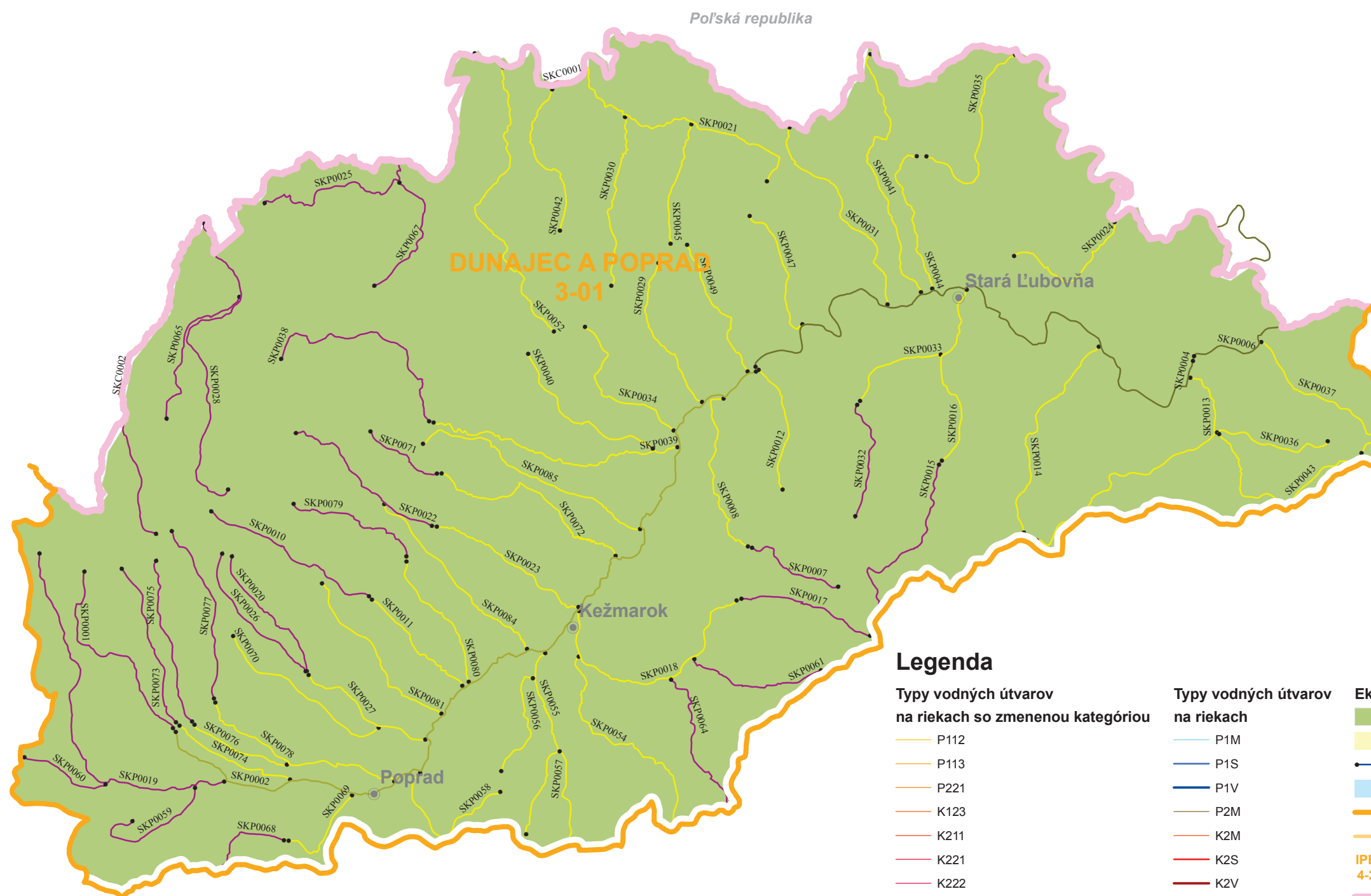
Mapa 1.1



Plán manažmentu správneho územia povodia Visly

Útvary povrchovej vody a jej typy

Mapa 2.1



Legenda

Typy vodných útvarov na riekach so zmenenou kategóriou

- P112
- P113
- P221
- K123
- K211
- K221
- K222
- K232
- K321
- K323
- K331
- K332
- K333

Typy vodných útvarov na riekach

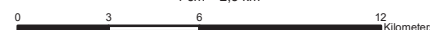
- P1M
- P1S
- P1V
- P2M
- K2M
- K2S
- K2V
- K3M
- K3S
- K3V
- K4M

Ekoregión

- Karpaty
- Panónska panva
- typy vodných útvarov na riekach na riekach so zmenenou kategóriou
- rozvodnica hlavných úmorií
- rozvodnica čiastkových povodií
- IPEL názov čiastkového povodia 4-24 hydrologické poradie
- štátna hranica
- okresné mesto
- SKP0012 kód vodného útvaru

Mierka 1:250 000

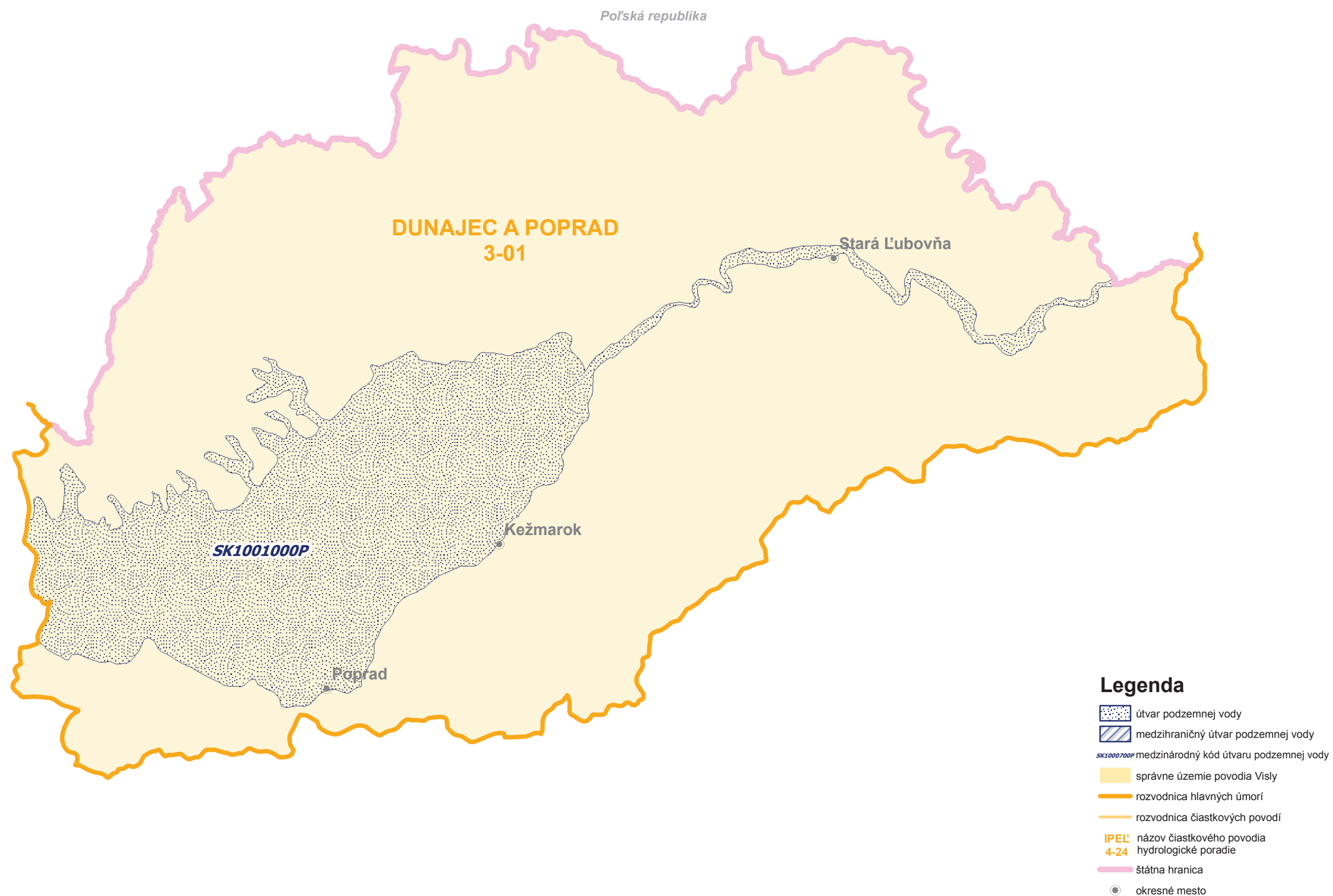
1 cm = 2,5 km



Plán manažmentu správneho územia povodia Visly

Útvary podzemnej vody v kvartérnych sedimentoch

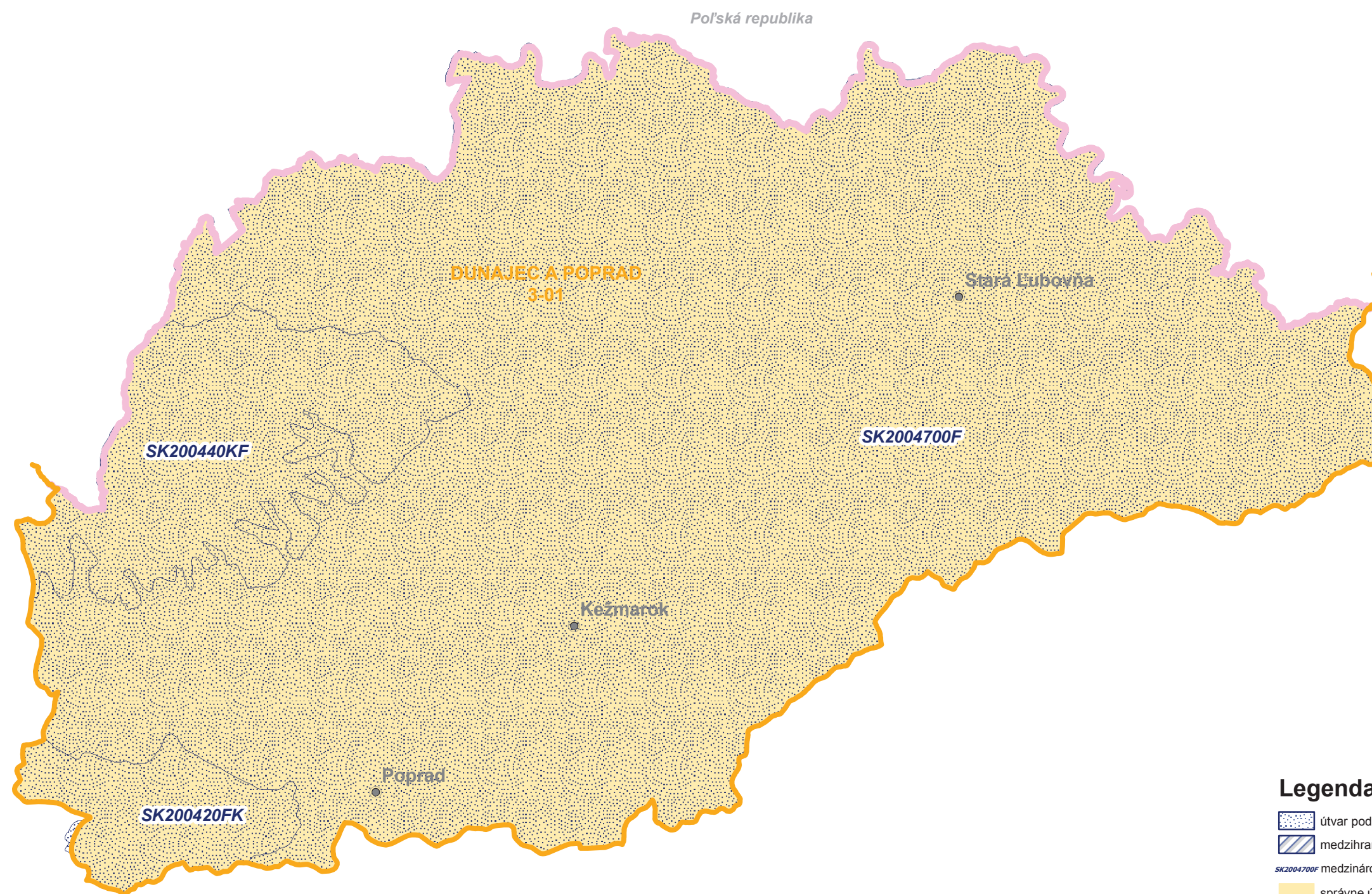
Mapa 2.2










Plán manažmentu správneho územia povodia Visly

Útvary podzemnej vody v predkvartérnych horninách

Mapa 2.3



Legenda

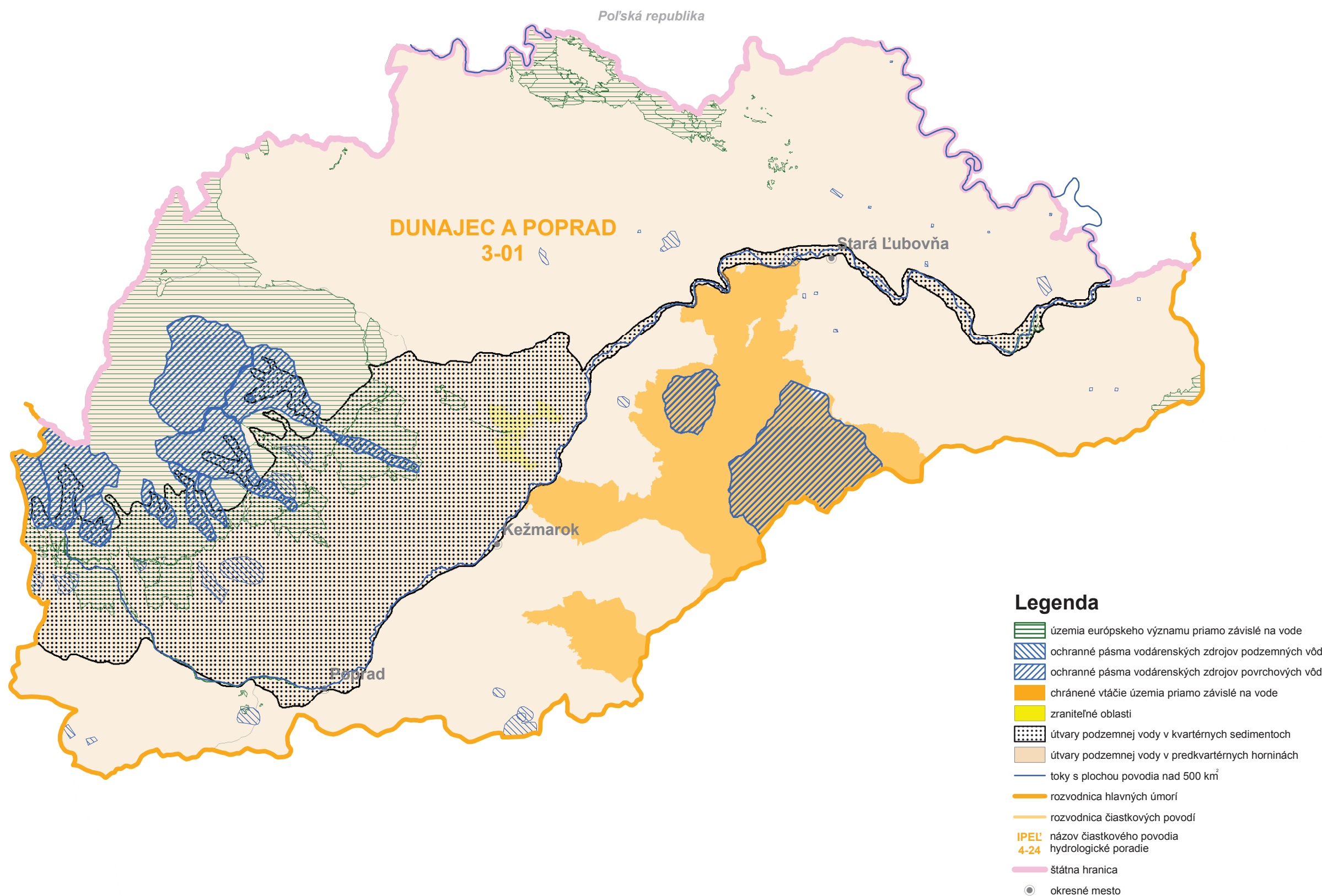
-  útvary podzemnej vody
-  medzihraničný útvary podzemnej vody
- SK2004700F* medzinárodný kód útvaru podzemných vôd
-  správne územie povodia Visly
-  rozvodnica hlavných úmorí
-  rozvodnica čiastkových povodí
- IPEL** názov čiastkového povodia
- 4-24** hydrologické poradie
-  štátna hranica
-  okresné mesto



Plán manažmentu správneho územia povodia Visly

Chránené územia

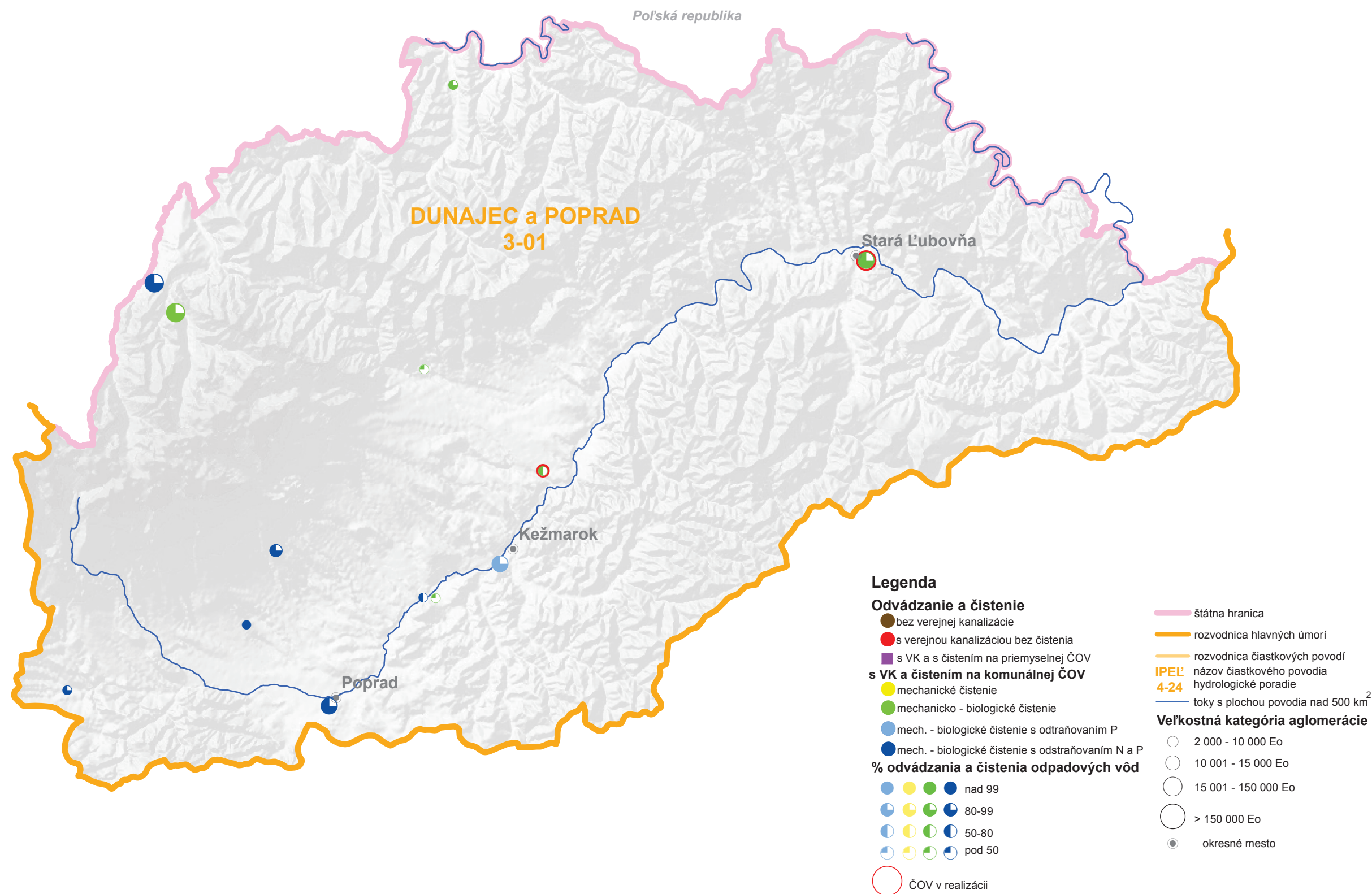
Mapa 3.1



Plán manažmentu správneho územia povodia Visly

Odvádzanie a čistenie odpadových vôd z aglomerácií nad 2000 Eo – rok 2011 (podľa kritérií smernice 91/271/EHS)

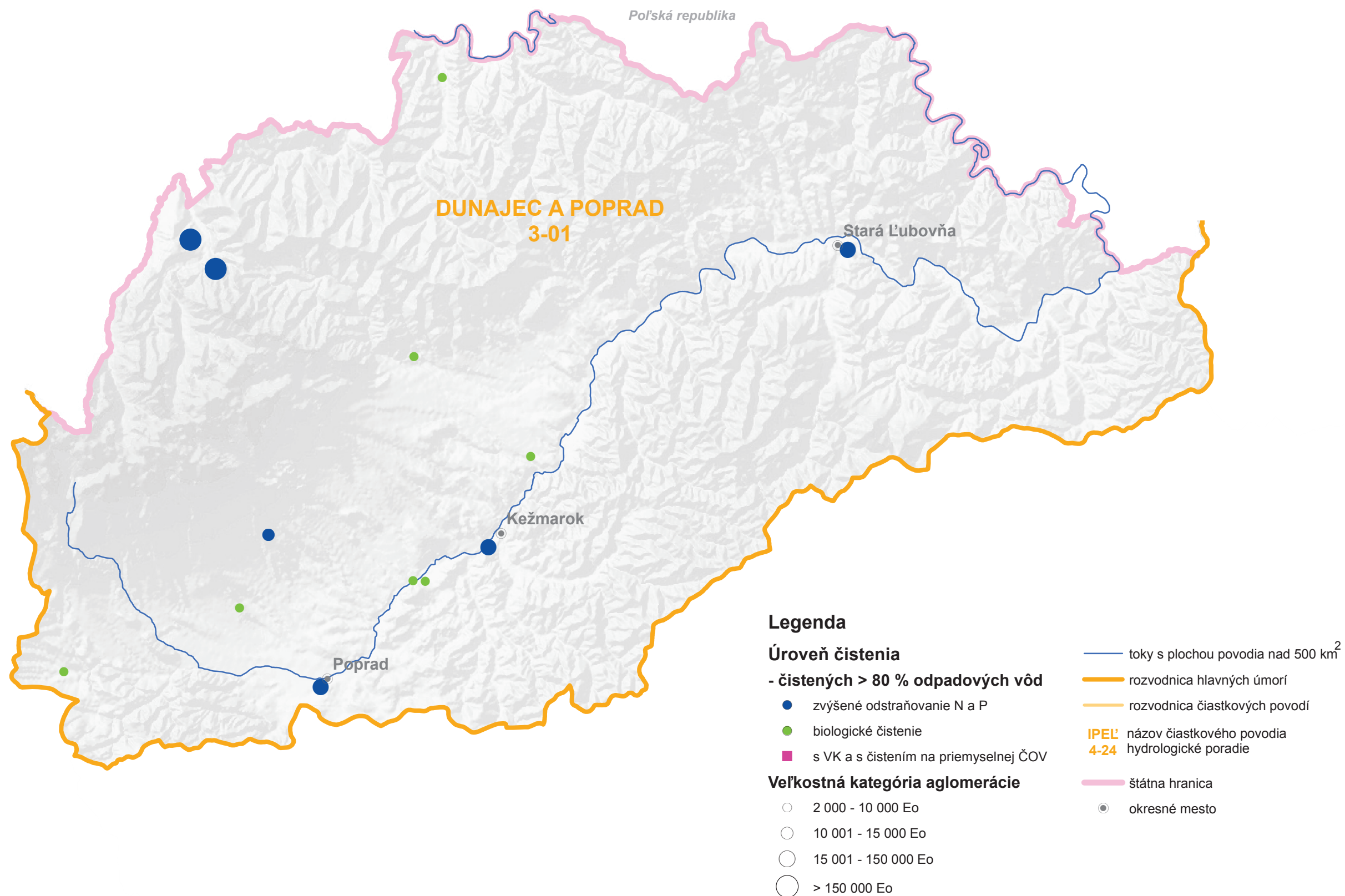
Mapa 4.1a



Plán manažmentu správneho územia povodia Visly

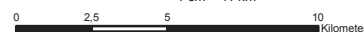
Odvádzanie a čistenie odpadových vôd z aglomerácií nad 2000 Eo – výhľad 2021

Mapa 4.1b



Mierka 1:250 000

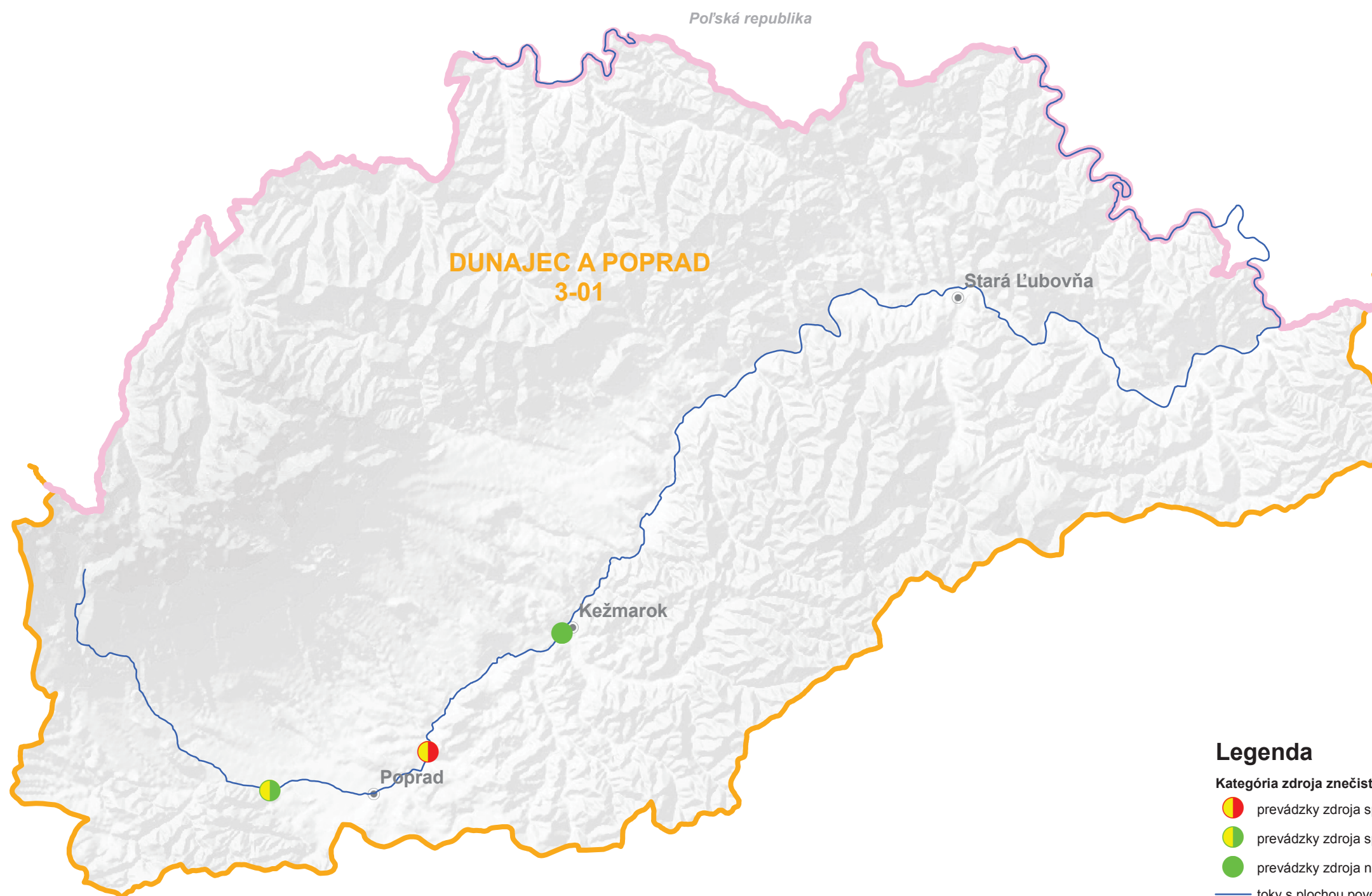
1 cm = 11 km



Plán manažmentu správneho územia povodia Visly

Kategórie významných priemyselných a ostatných bodových zdrojov znečistenia povrchových vôd

Mapa 4.2



Legenda

Kategória zdroja znečistenia

- prevádzky zdroja spadajú pod IKPZ a emitujú prioritné látky
- prevádzky zdroja spadajú pod IKPZ, ale neemitujú prioritné látky
- prevádzky zdroja nespádajú pod IKPZ ani neemitujú prioritné látky

toky s plochou povodia nad 500 km²

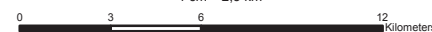
rozvodnica hlavných úmorí

rozvodnica čiastkových povodí

IPEL názov čiastkového povodia
4-24 hydrologické poradie

štátna hranica

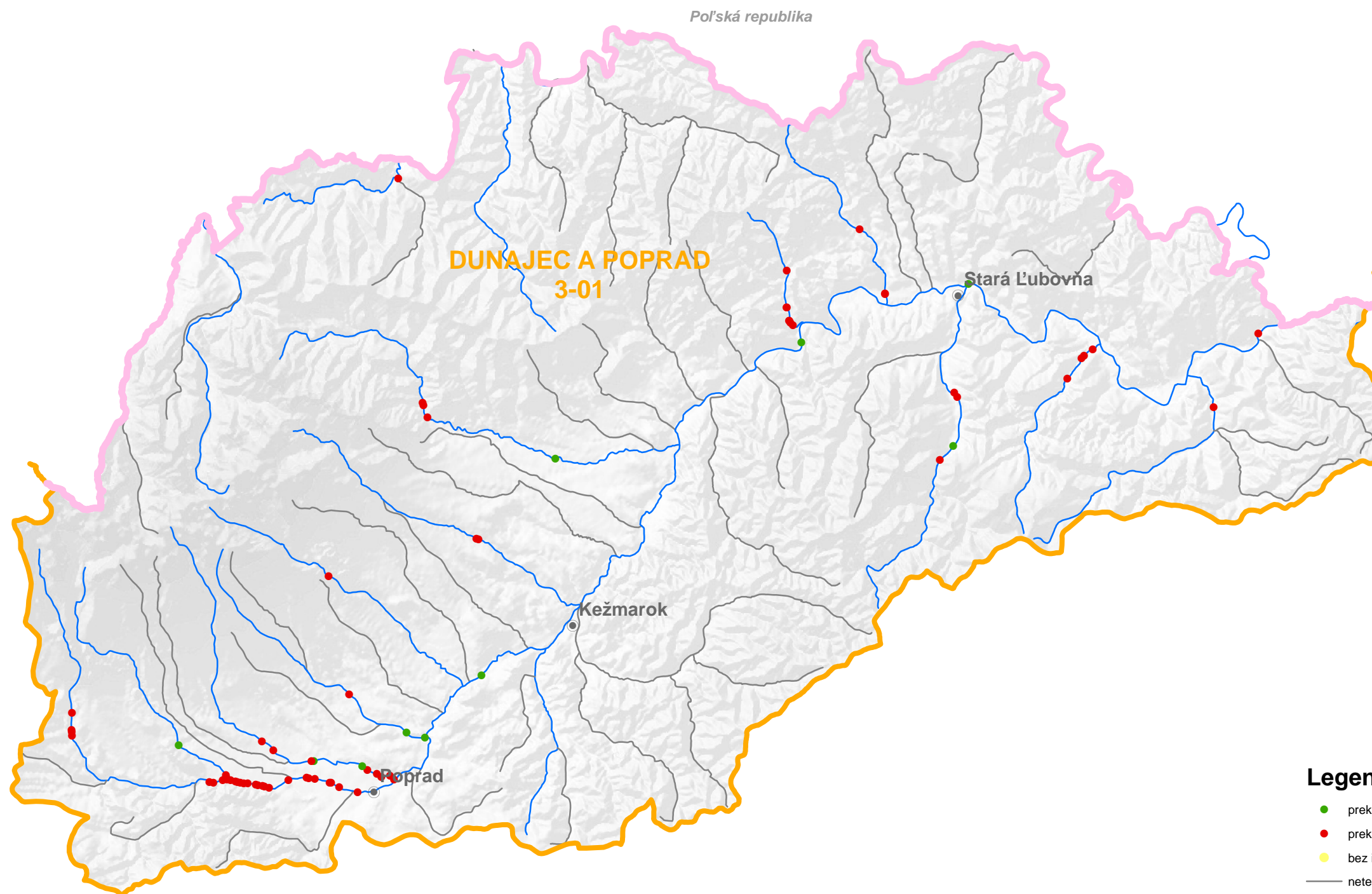
okresné mesto



Plán manažmentu správneho územia povodia Visly

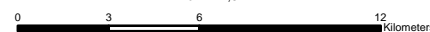
Narušenie pozdĺžnej spojitosti riek a biotopov – rok 2014

Mapa 4.3a



Legenda

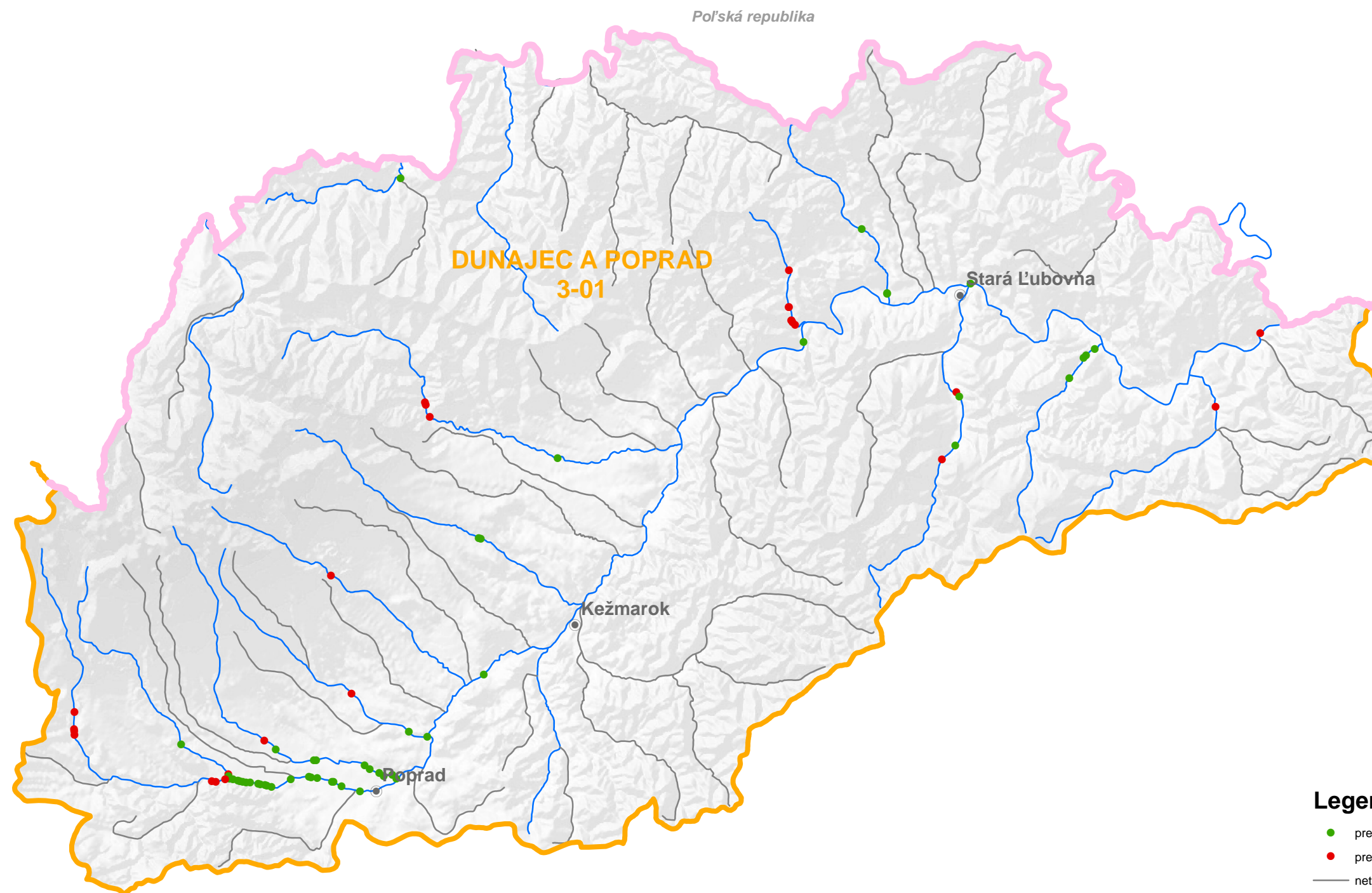
- prekážka priechodná pre ryby
- prekážka nepriechodná pre ryby
- bez informácie
- netestované vodné útvary
- testované vodné útvary
- rozvodnica hlavných úmorí
- rozvodnica čiastkových povodí
- IPEL** názov čiastkového povodia hydrologické poradie
- 4-24** štátna hranica
- okresné mesto



Plán manažmentu správneho územia povodia Visly

Narušenie pozdĺžnej spojitosti riek a biotopov – výhľad k roku 2021

Mapa 4.3b



Legenda

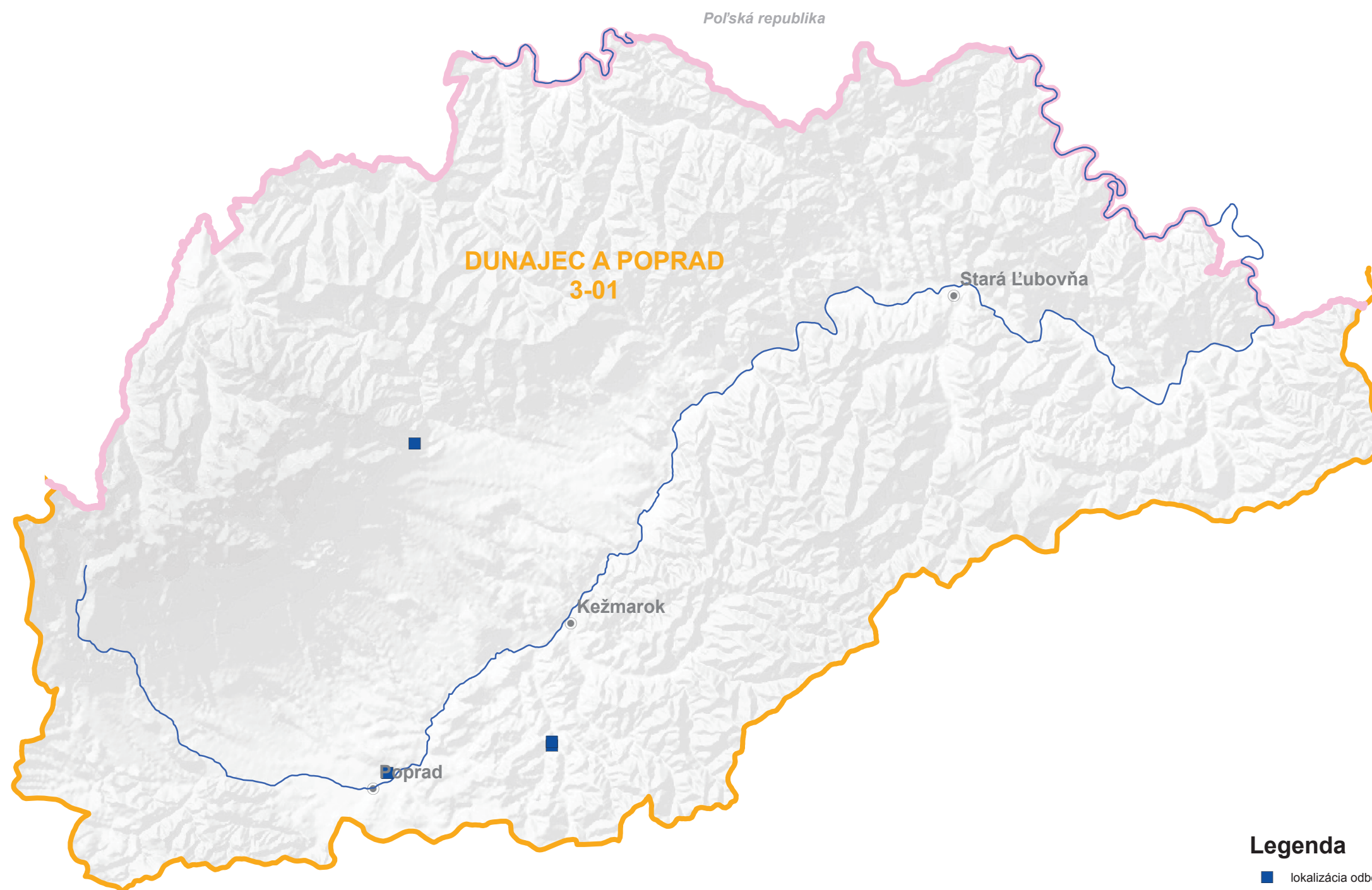
- prekážka priechodná pre ryby
- prekážka nepriechodná pre ryby
- netestované vodné útvary
- testované vodné útvary
- rozvodnica hlavných úmorí
- rozvodnica čiastkových povodí
- IPEL názov čiastkového povodia
- 4-24 hydrologické poradie
- štátna hranica
- okresné mesto



Plán manažmentu správneho územia povodia Visly

Významní odberatelia podzemnej vody – dokumentované vplyvy na kvantitatívny stav útvarov podzemnej vody

Mapa 4.4



Legenda

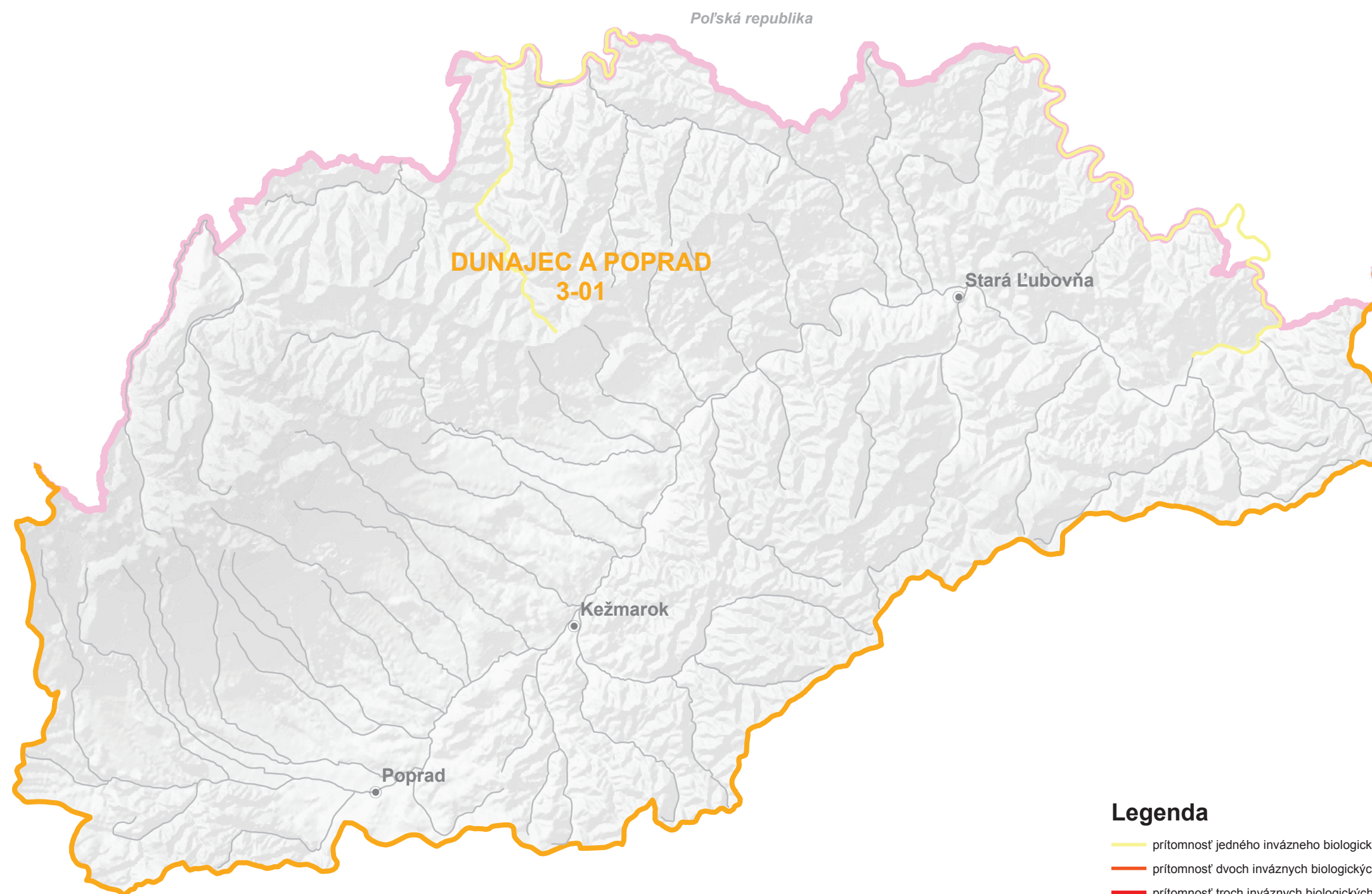
- lokalizácia odberu podzemnej vody nad 10 l.s^{-1}
- toky s plochou povodia nad 500 km^2
- rozvodnica hlavných úmorí
- rozvodnica čiastkových povodí
- IPEL názov čiastkového povodia
4-24 hydrologické poradie
- štátna hranica
- okresné mesto



Plán manažmentu správneho územia povodia Visly

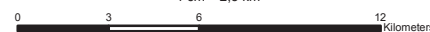
Rozšírenie invázných druhov vo vodných útvaroch

Mapa 4.5



Legenda

- prítomnosť jedného invázneho biologického prvku vo vodnom útvere
- prítomnosť dvoch invázných biologických prvkov vo vodnom útvere
- prítomnosť troch invázných biologických prvkov vo vodnom útvere
- vodný útvar bez prítomnosti invázneho biologického prvku
- rozvodnica čiastkových povodí
- IPEL** názov čiastkového povodia
- 4-24** hydrologické poradie
- štátna hranica
- okresné mesto



Plán manažmentu správneho územia povodia Visly

Rozšírenie invázných druhov vodných a terestrických makrofýt vo vodných útvaroch

Mapa 4.5a



Legenda

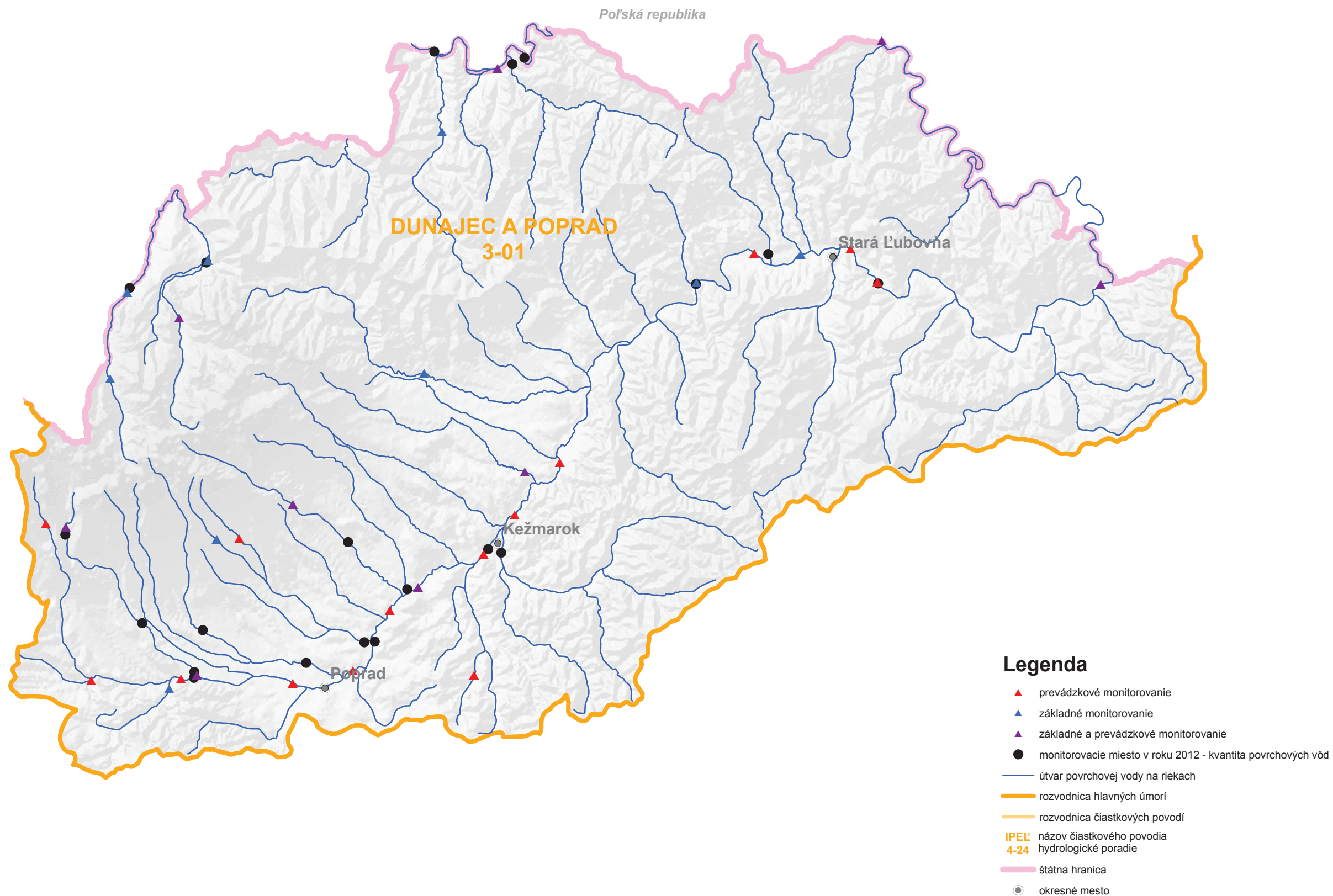
- prítomnosť vodných invázných taxónov vo vodnom útvere
- prítomnosť terestrických invázných taxónov vo vodnom útvere
- vodný útvar bez prítomnosti invázných druhov
- rozvodnica čiastkových povodí
- IPEL:** názov čiastkového povodia
- 4-24** hydrologické poradie
- štátna hranica
- okresné mesto



Plán manažmentu správneho územia povodia Visly

Monitorovacie stanice pre základný a prevádzkový monitoring povrchovej vody – obdobie 2009 až 2012

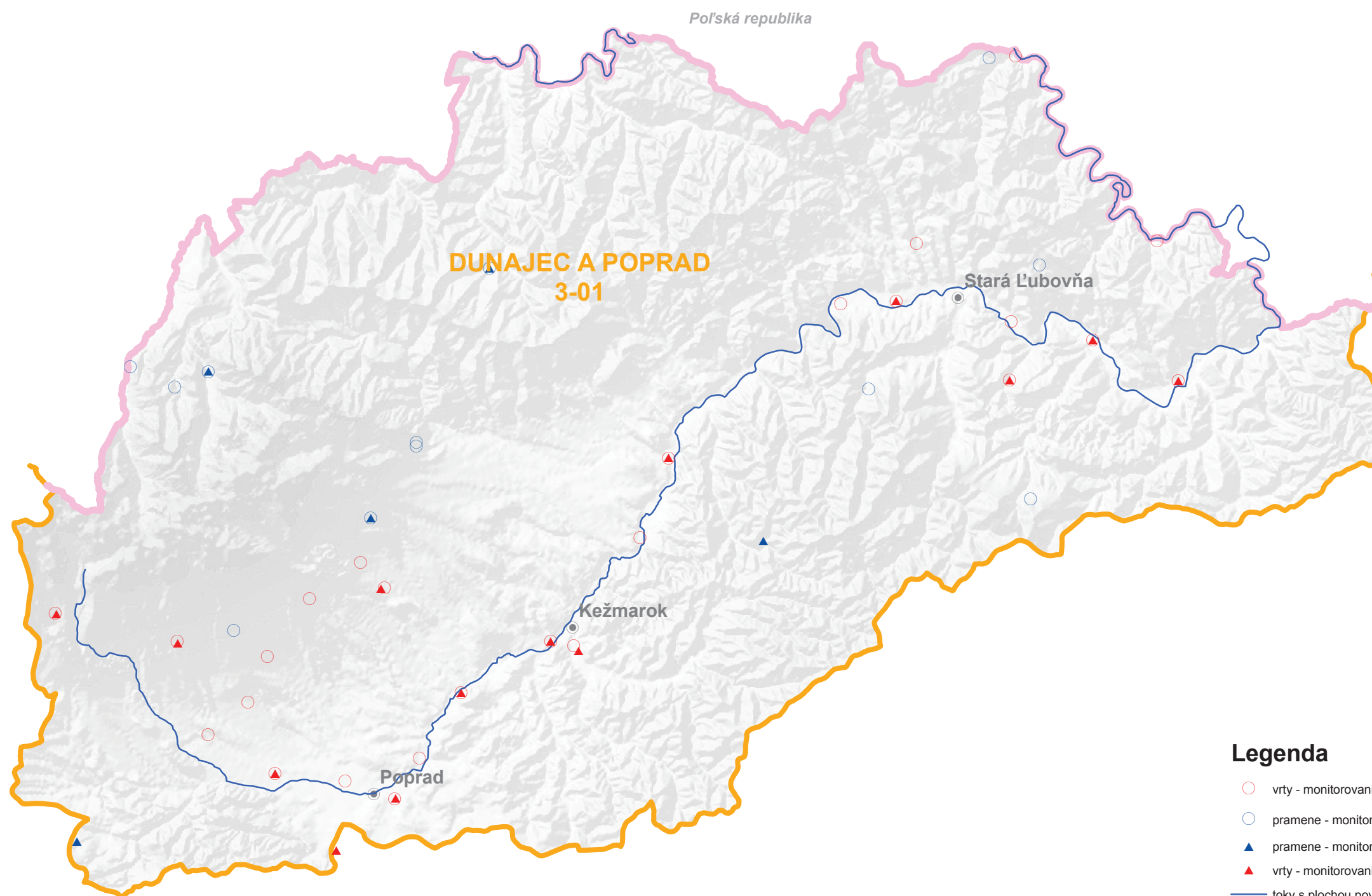
Mapa 5.1



Plán manažmentu správneho územia povodia Visly

Monitorovacie stanice pre monitoring kvantitatívneho a chemického stavu podzemnej vody

Mapa 5.2



Legenda

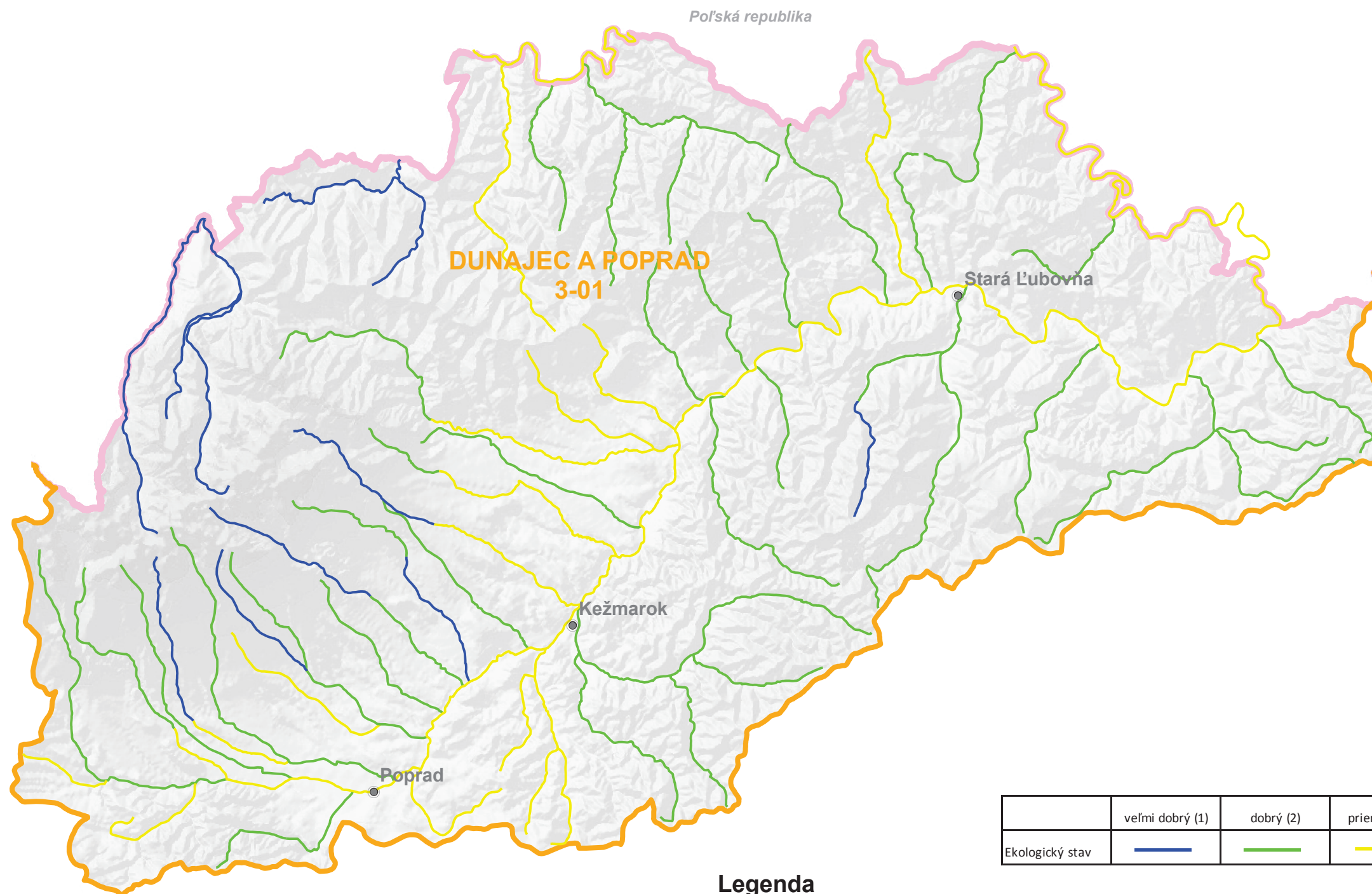
- vrty - monitorovanie kvantitatívneho stavu
- pramene - monitorovanie kvantitatívneho stavu
- ▲ pramene - monitorovanie chemického stavu
- ▲ vrty - monitorovanie chemického stavu
- toky s plochou povodia nad 500 km²
- rozvodnica hlavných úmorí
- rozvodnica čiastkových povodí
- IPEL názov čiastkového povodia
4-24 hydrologické poradie
- štátna hranica
- okresné mesto



Plán manažmentu správneho územia povodia Visly

Ekologický stav / potenciál útvarov povrchovej vody – obdobie 2009 až 2012

Mapa 5.3



Poľská republika

DUNAJEC A POPRAD
3-01

Stará Ľubovňa

Kežmarok

Poprad

Legenda

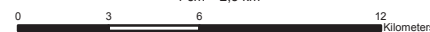
- rozvodnica hlavných úmorí
- rozvodnica čiastkových povodí
- IPEL 4-24** názov čiastkového povodia hydrologické poradie
- štátna hranica
- okresné mesto

	veľmi dobrý (1)	dobrý (2)	priemerný (3)	zlý (4)	veľmi zlý (5)
Ekologický stav	—	—	—	—	—

Ekologický potenciál	dobry a lepší (1,2)	priemerný (3)	zlý (4)	veľmi zlý (5)
AWB	---	---	---	---
HWB	---	---	---	---

Mierka 1:250 000

1 cm = 2,5 km



Plán manažmentu správneho územia povodia Visly

Chemický stav útvarov povrchovej vody – obdobie 2009 až 2012

Mapa 5.4



Legenda

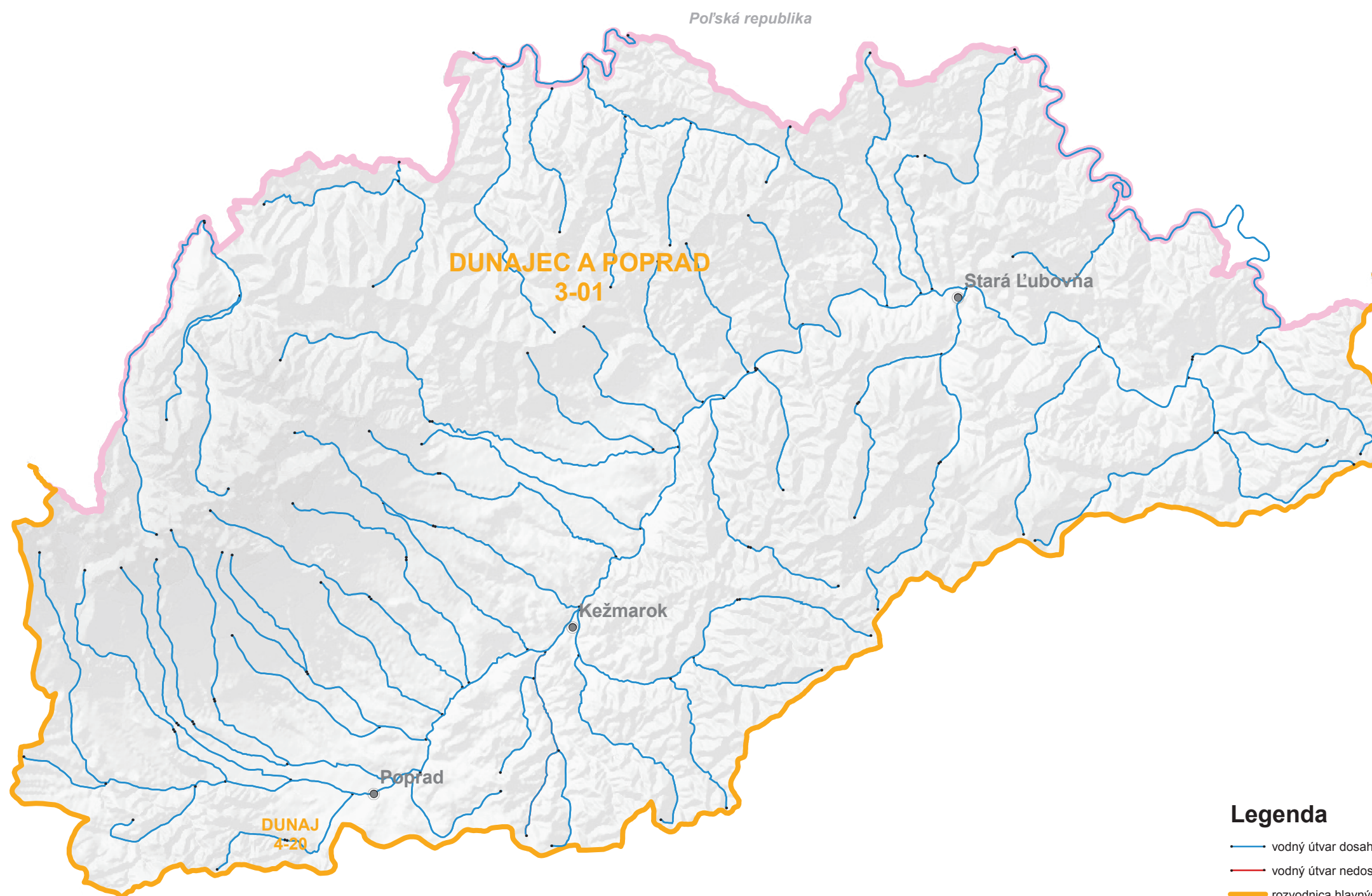
- vodný útvar dosahujúci dobrý chemický stav
- vodný útvar nedosahujúci dobrý chemický stav
- rozvodnica hlavných úmorí
- rozvodnica čiastkových povodí
- IPEL: názov čiastkového povodia
4-24 hydrologické poradie
- štátna hranica
- okresné mesto



Plán manažmentu správneho územia povodia Visly

Chemický stav útvarov povrchovej vody – obdobie 2009 až 2012 – nesyntetické prioritné látky (kovy)

Mapa 5.4a



Legenda

- vodný útvar dosahujúci dobrý chemický stav
- vodný útvar nedosahujúci dobrý chemický stav
- rozvodnica hlavných úmorí
- rozvodnica čiastkových povodií
- IPEL**: názov čiastkového povodia
- 4-24**: hydrologické poradie
- štátna hranica
- štátna hranica
- okresné mesto



Plán manažmentu správneho územia povodia Visly

Chemický stav útvarov povrchovej vody – obdobie 2009 až 2012 – syntet. prioritné látky (ostatné znečisťujúce látky) **Mapa 5.4b**



Legenda

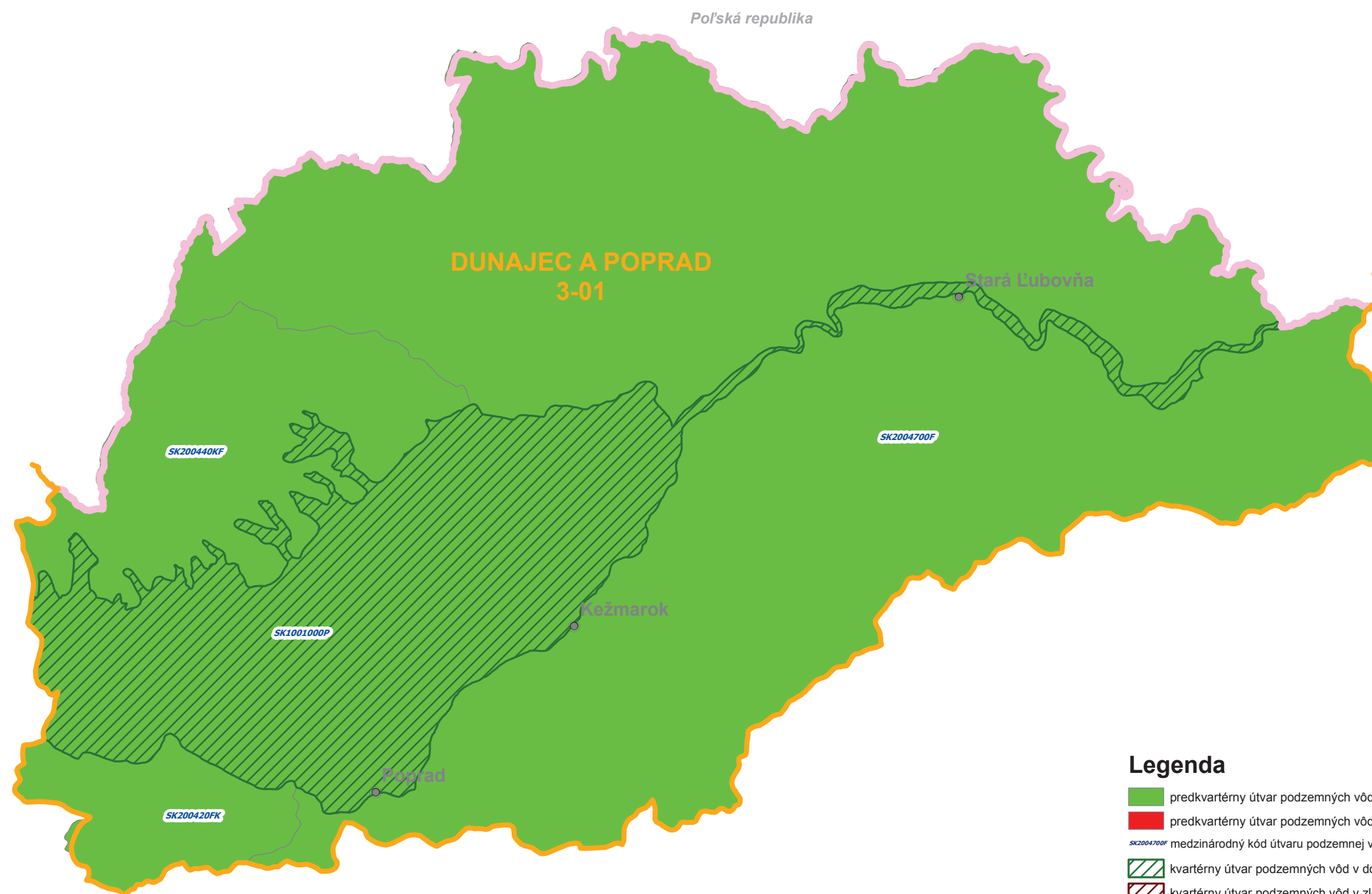
- vodný útvar dosahujúci dobrý chemický stav
- vodný útvar nedosahujúci dobrý chemický stav
- rozvodnica hlavných úmorí
- rozvodnica čiastkových povodí
- IPEL** názov čiastkového povodia
4-24 hydrologické poradie
- štátna hranica
- okresné mesto



Plán manažmentu správneho územia povodia Visly

Chemický stav útvarov podzemnej vody – obdobie 2010 a 2011

Mapa 5.5



Legenda

- predkvartérny útvar podzemných vôd v dobrom chemickom stave
- predkvartérny útvar podzemných vôd v zlom chemickom stave
- medzinárodný kód útvaru podzemnej vody
- kvartérny útvar podzemných vôd v dobrom chemickom stave
- kvartérny útvar podzemných vôd v zlom chemickom stave
- na riekach so zmenenou kategóriou
- rozvodnica hlavných úmorí
- rozvodnica čiastkových povodí
- názov čiastkového povodia hydrologické poradie
- štátna hranica

Mierka 1:250 000

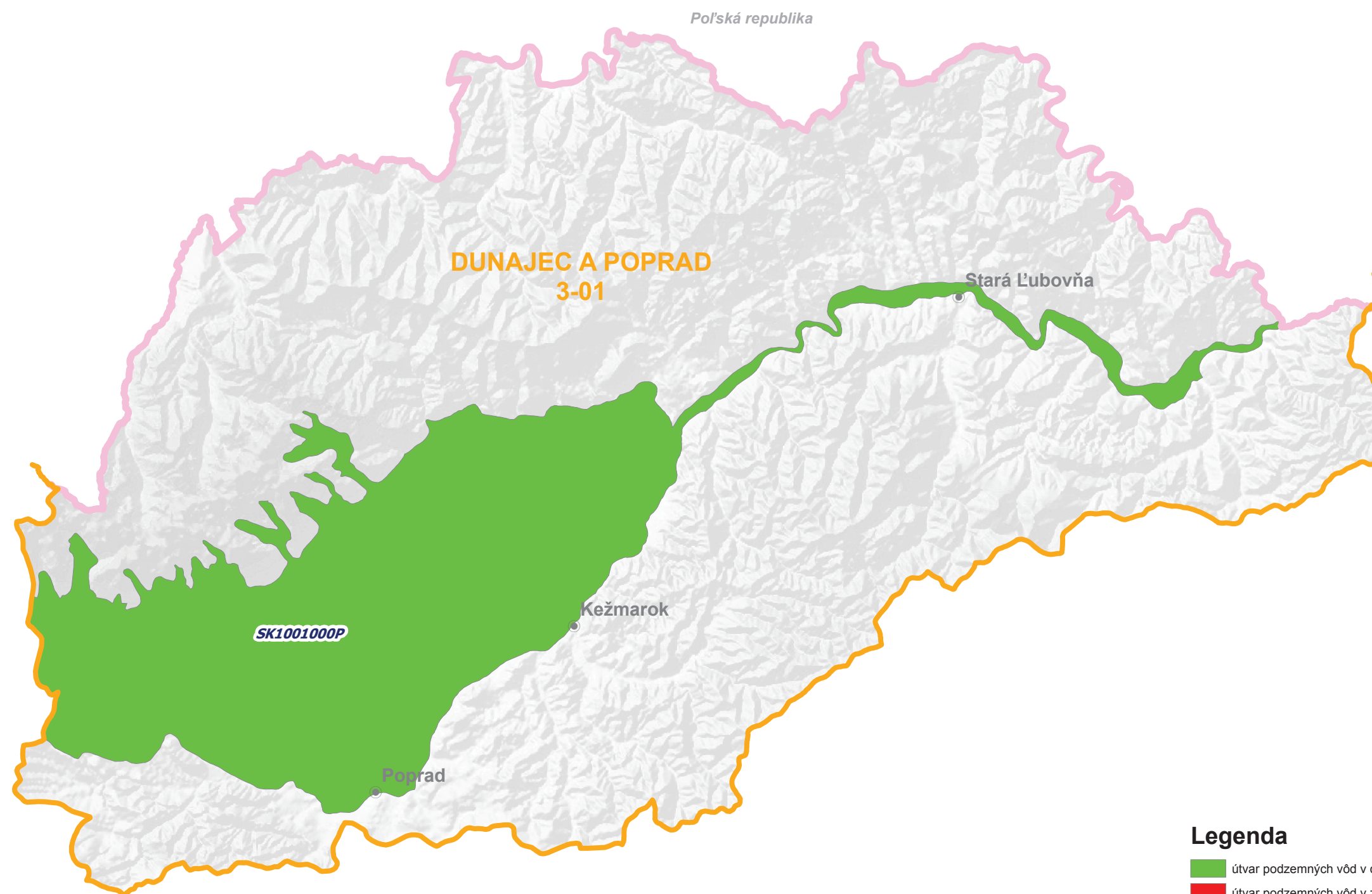
1 cm = 2,5 km











Plán manažmentu správneho územia povodia Visly

Kvantitatívny stav útvarov podzemnej vody v kvartérnych sedimentoch – rok 2011

Mapa 5.6



Legenda

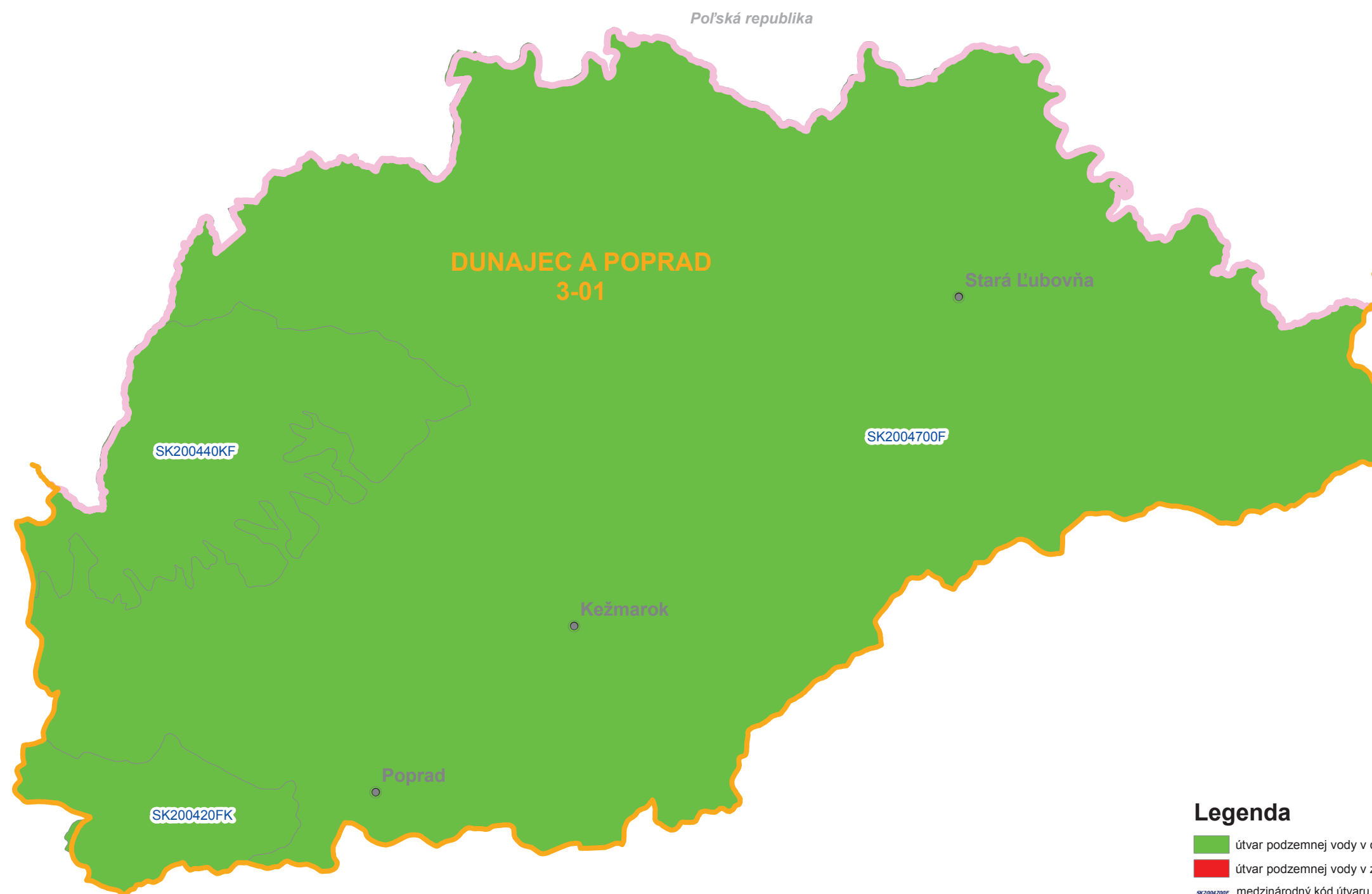
-  útvar podzemných vôd v dobrom kvantitatívnom stave
-  útvar podzemných vôd v zlom kvantitatívnom stave
-  medzinárodný kód útvaru podzemných vôd
-  rozvodnica hlavných úmorí
-  rozvodnica čiastkových povodí
-  IPEL názov čiastkového povodia
-  4-24 hydrologické poradie
-  štátna hranica



Plán manažmentu správneho územia povodia Visly

Kvantitatívny stav útvarov podzemnej vody v predkvartérnych sedimentoch – rok 2011

Mapa 5.7



Legenda

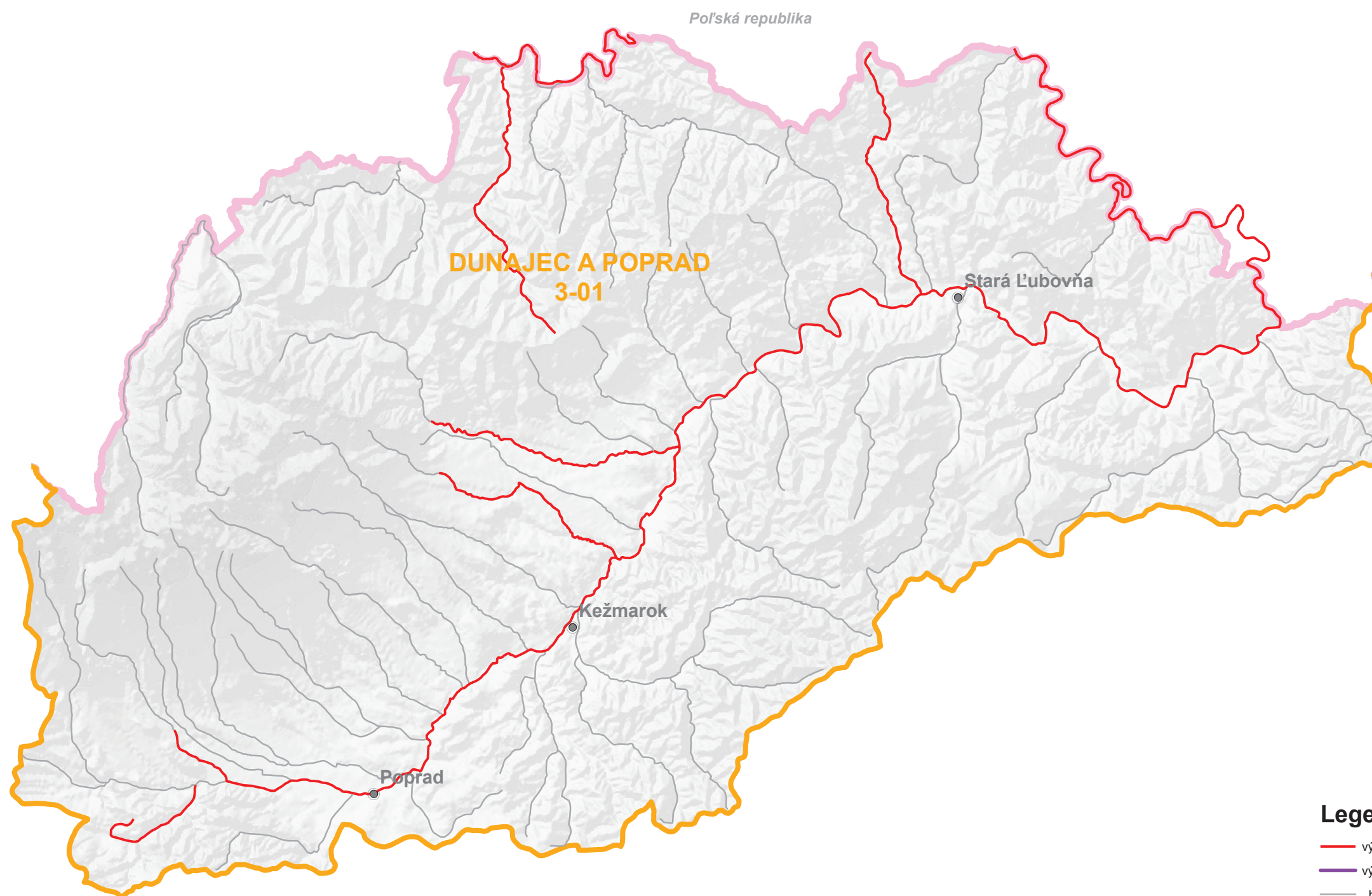
- útvar podzemnej vody v dobrom kvantitatívnom stave
- útvar podzemnej vody v zlom kvantitatívnom stave
- SK2004700F medzinárodný kód útvaru podzemných vôd
- rozvodnica hlavných úmorí
- rozvodnica čiastkových povodií
- IPEL** názov čiastkového povodia
- 4-24** hydrologické poradie
- štátna hranica
- okresné mesto



Plán manažmentu správneho územia povodia Visly

Výnimky z dosiahnutia dobrého ekologického stavu k roku 2021 pre útvary povrchových vôd

Mapa 6.1



Legenda

- výnimka podľa čl. 4(4) RSV
- výnimky podľa čl. 4(5) RSV
- bez výnimiek
- rozvodnica hlavných úmorí
- rozvodnica čiastkových povodí
- IPEL: názov čiastkového povodia
4-24 hydrologické poradie
- štátna hranica
- okresné mesto



Plán manažmentu správneho územia povodia Visly

Výnimky z dosiahnutia dobrého chemického stavu k roku 2021 pre útvary povrchových vôd

Mapa 6.2



Legenda

- výnimka podľa čl.4 (4) RSV
- bez výnimiek
- rozvodnica hlavných úmorí
- rozvodnica čiastkových povodí
- IPEL** názov čiastkového povodia
- 4-24** hydrologické poradie
- štátna hranica
- okresné mesto

