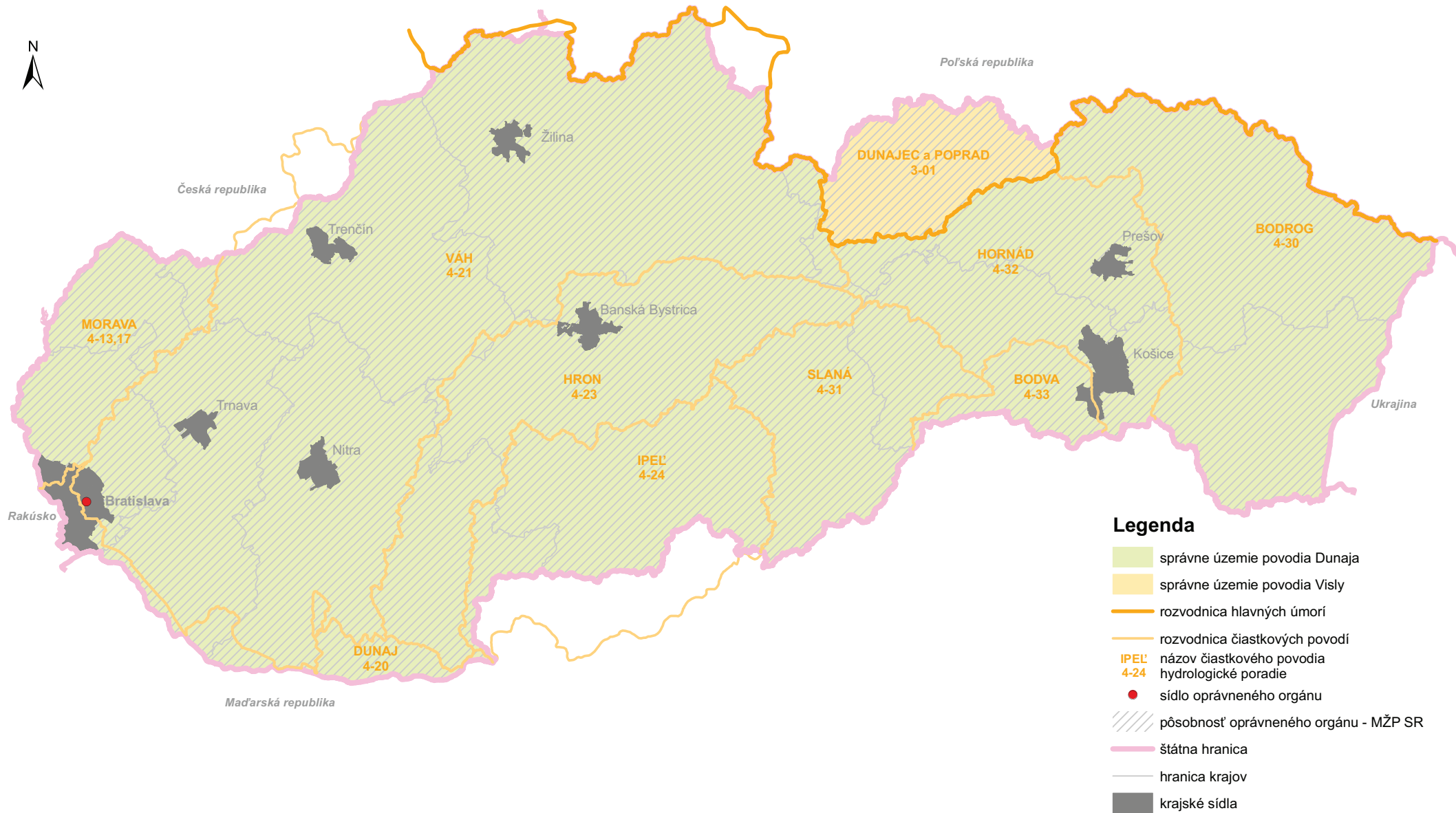


Plán manažmentu správneho územia povodia Dunaja

Správne územia povodí Dunaja a Visly a pôsobnosť oprávneného orgánu

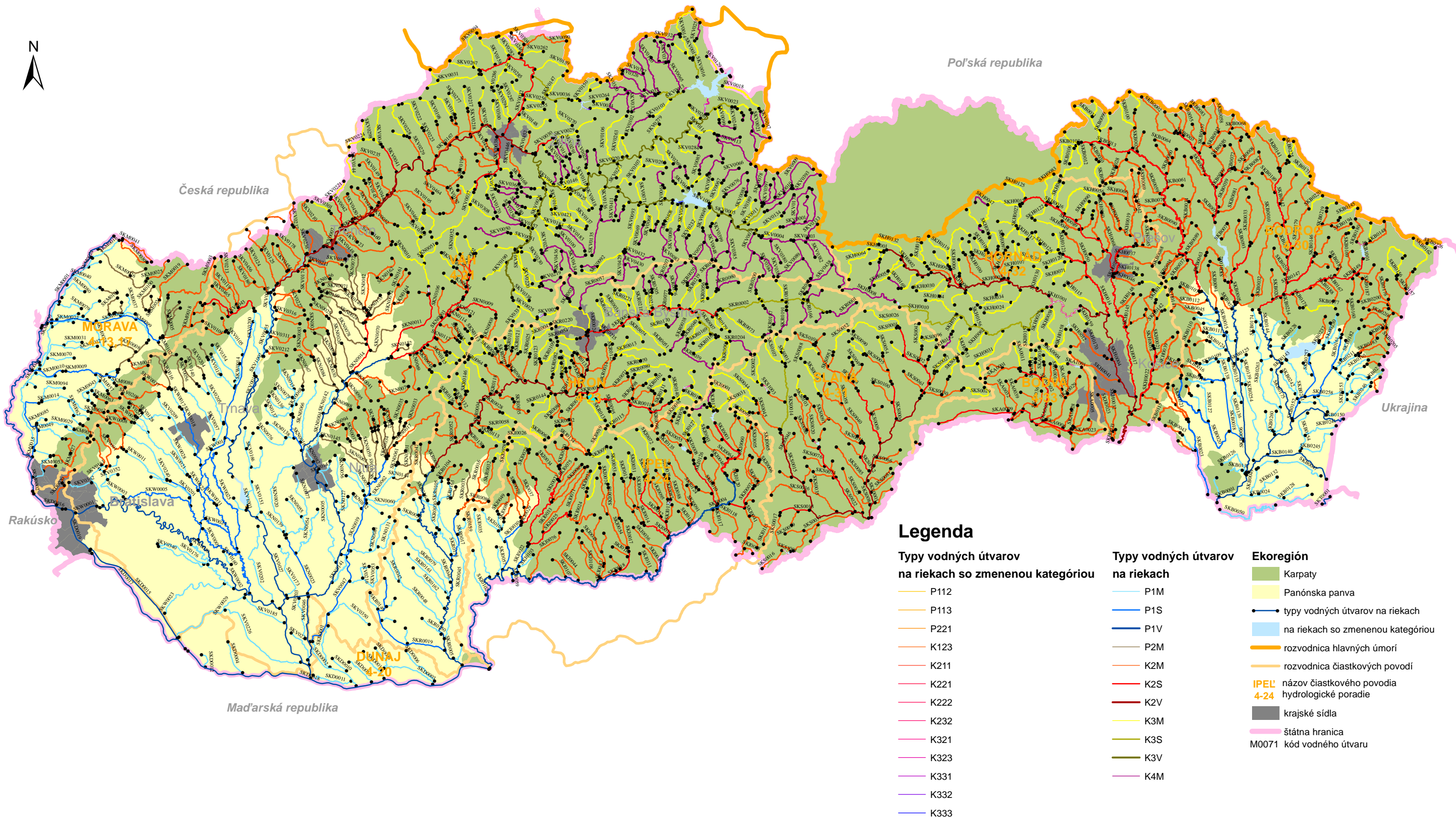
Mapa 1.1



Plán manažmentu správneho územia povodia Dunaja

Útvary povrchovej vody a jej typy

Mapa 2.1



Mierka 1:1 00 000

1 cm = 11 km

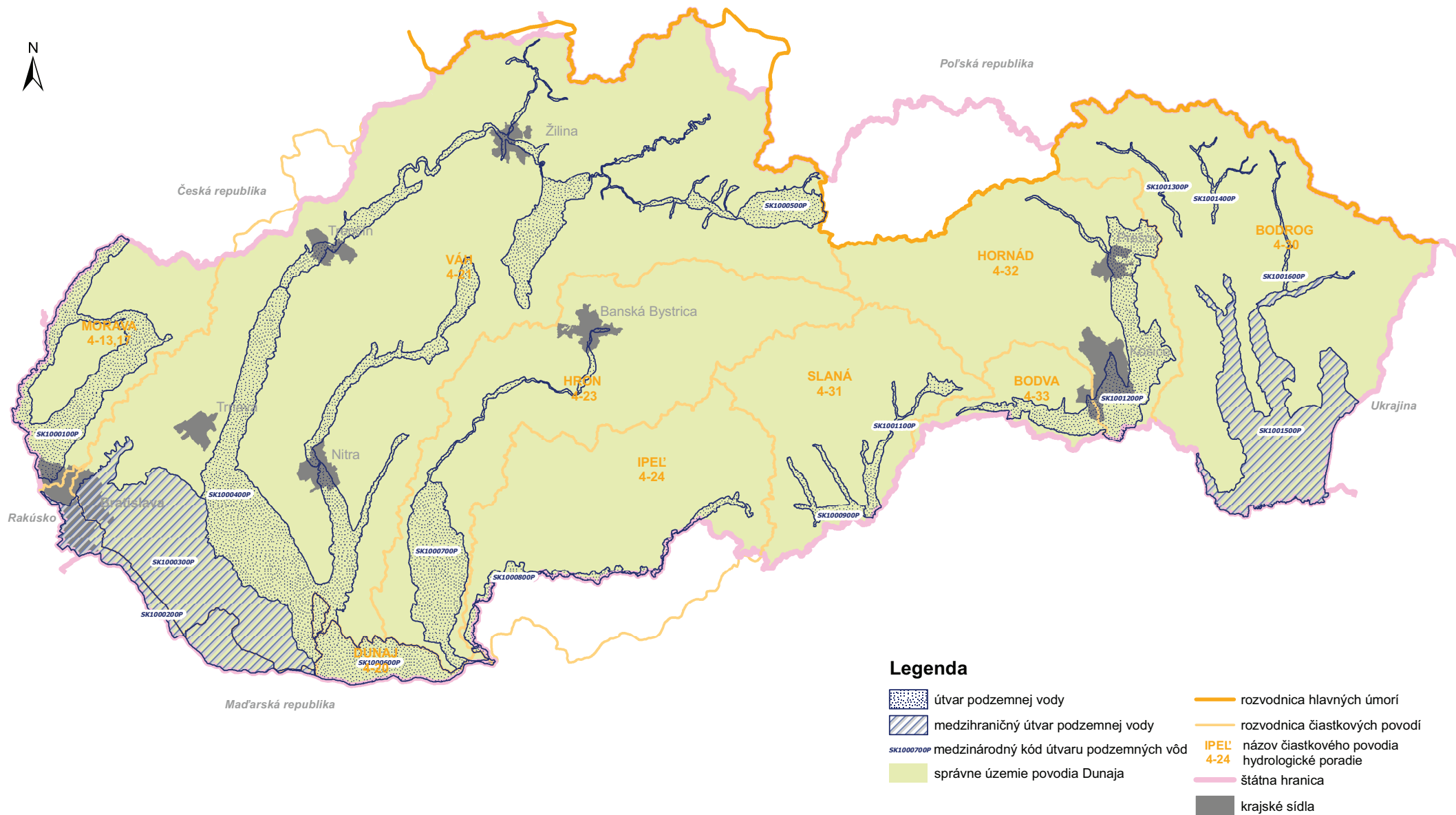
0 7,5 15 30 45 60 km



Plán manažmentu správneho územia povodia Dunaja

Útvary podzemnej vody v kvartérnych sedimentoch

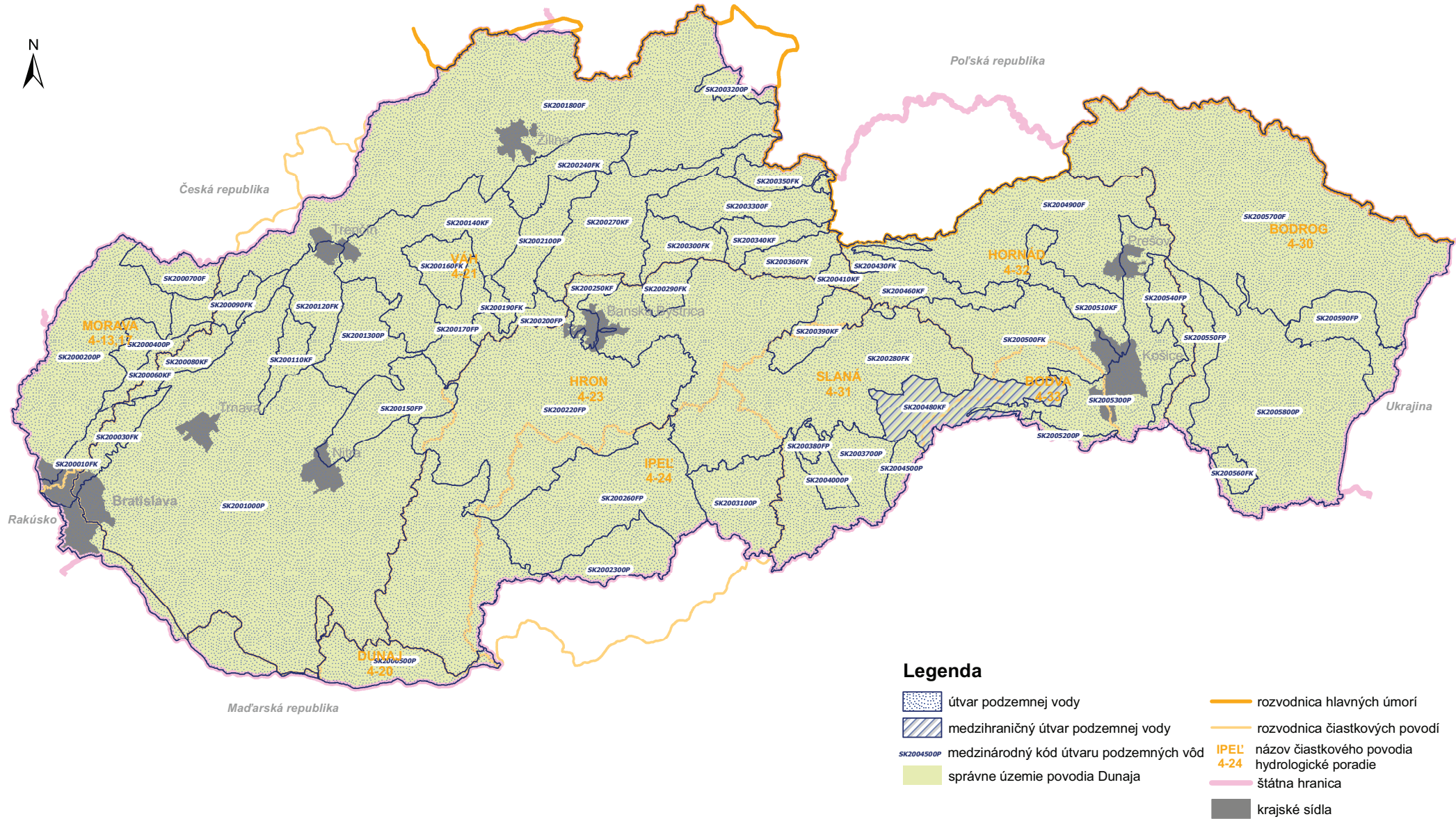
Mapa 2.2



Plán manažmentu správneho územia povodia Dunaja

Útvary podzemnej vody v predkvartérnych horninách

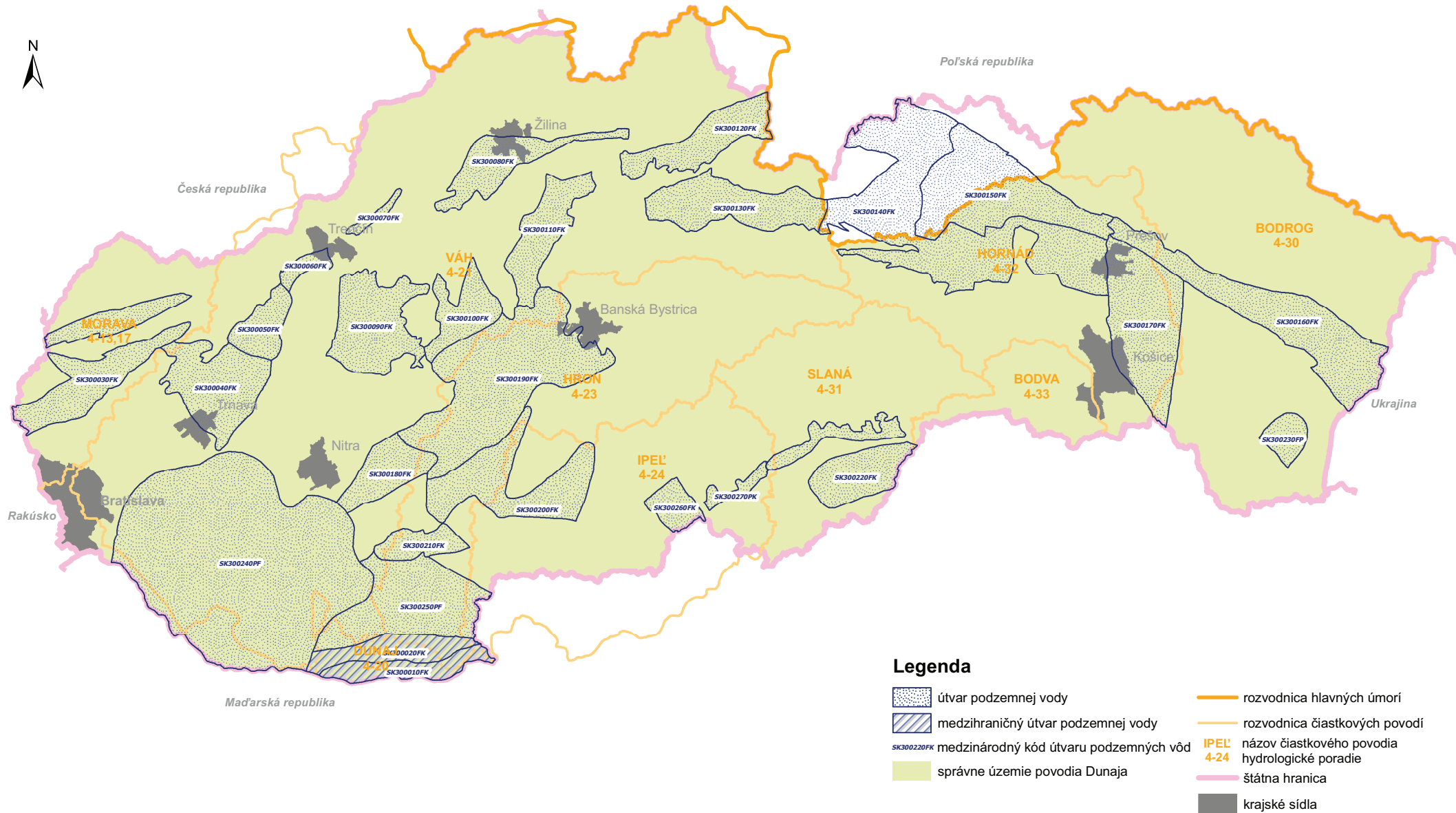
Mapa 2.3



Plán manažmentu správneho územia povodia Dunaja

Útvary podzemnej vody v geotermálnych štruktúrach

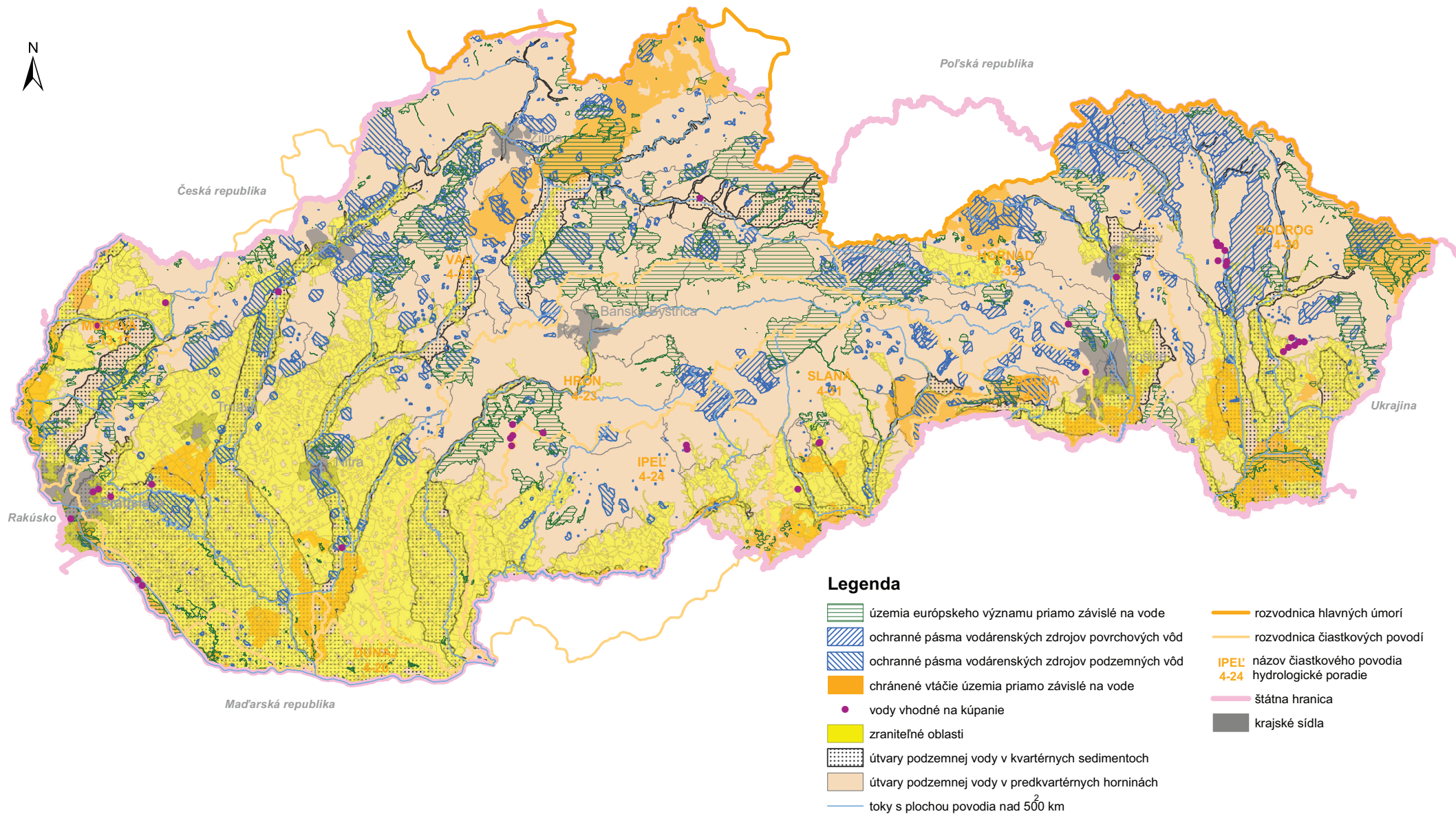
Mapa 2.4



Plán manažmentu správneho územia povodia Dunaja

Chránené územia

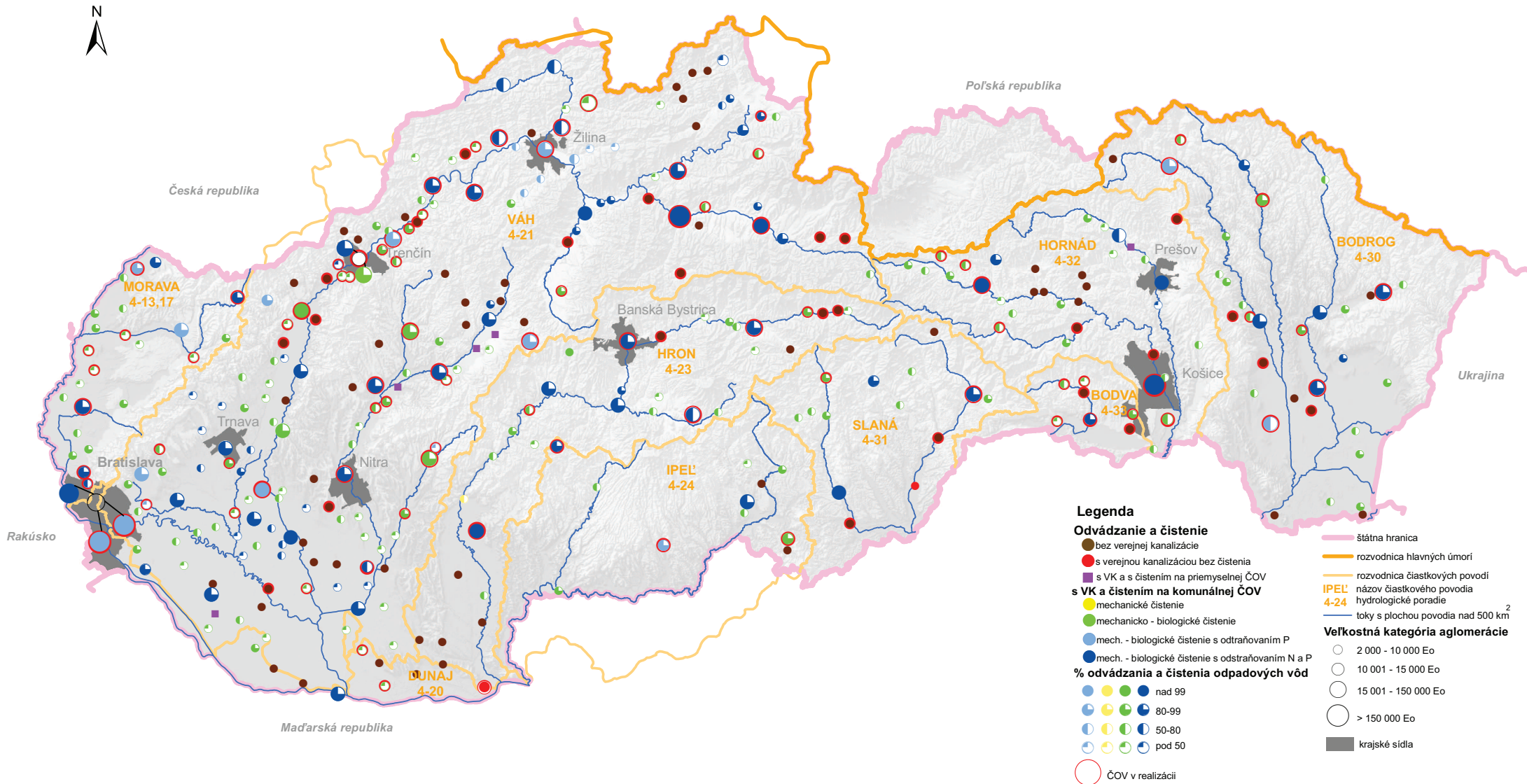
Mapa 3.1



Plán manažmentu správneho územia povodia Dunaja

Odvádzanie a čistenie odpadových vôd z aglomerácií nad 2000 Eo – rok 2011 (podľa kritérií smernice 91/271/EHS)

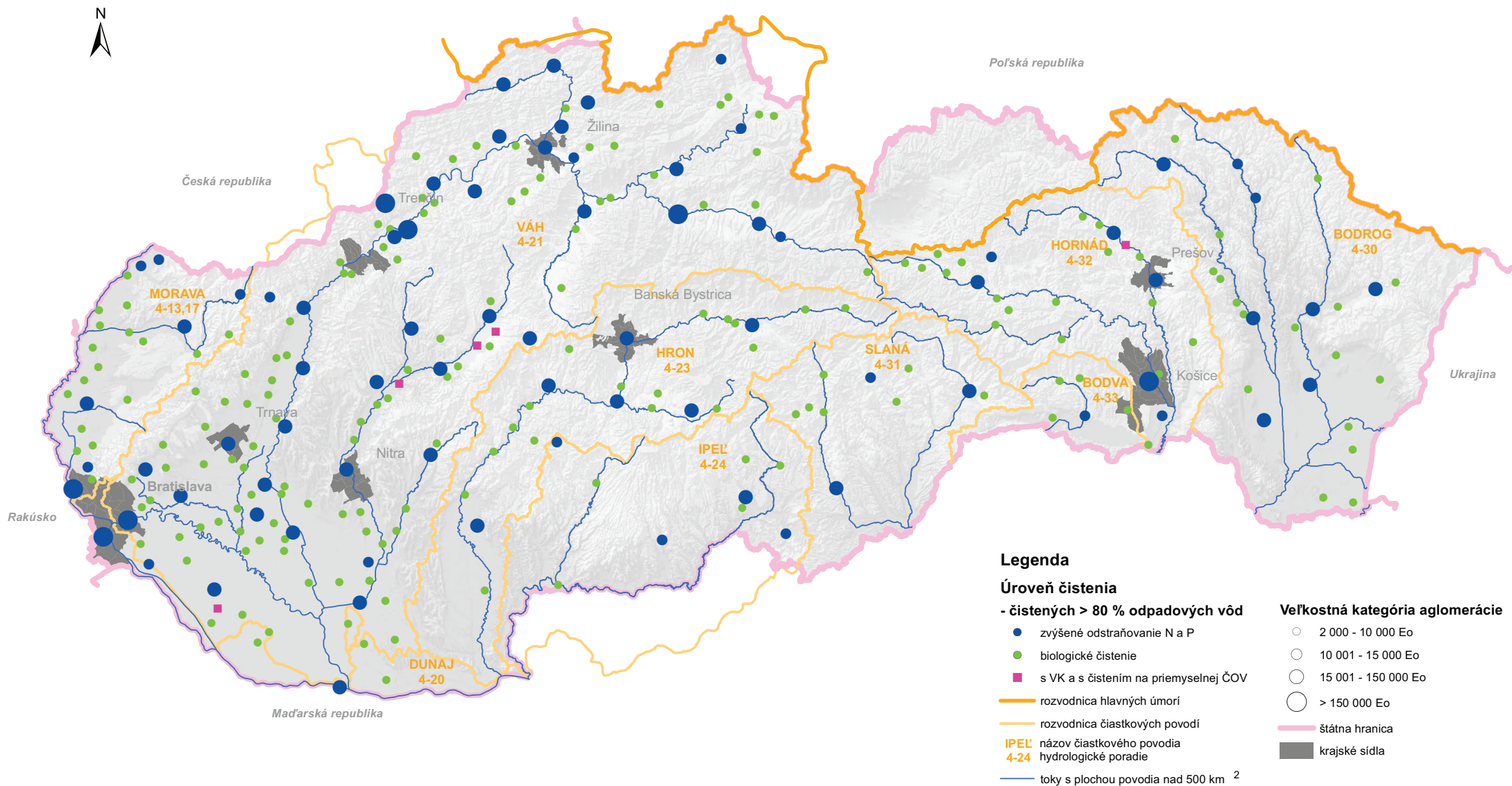
Mapa 4.1a



Plán manažmentu správneho územia povodia Dunaja

Odvádzanie a čistenie odpadových vôd z aglomerácií nad 2000 Eo – výhľad 2021

Mapa 4.1b



Plán manažmentu správneho územia povodia Dunaja

Kategórie významných priemyselných a ostatných bodových zdrojov znečistenia povrchových vôd

Mapa 4.2

