

**PROJEKTANT**

Compass s. r. o.  
Bajkalská 29/E  
821 01 Bratislava

SUPERATELIER s. r. o.  
Mýtna 11  
811 07 Bratislava

**INVESTOR**

Matador development a. s.  
Miletičova 5/B  
821 08 Bratislava

**STUPEŇ**

DŮR

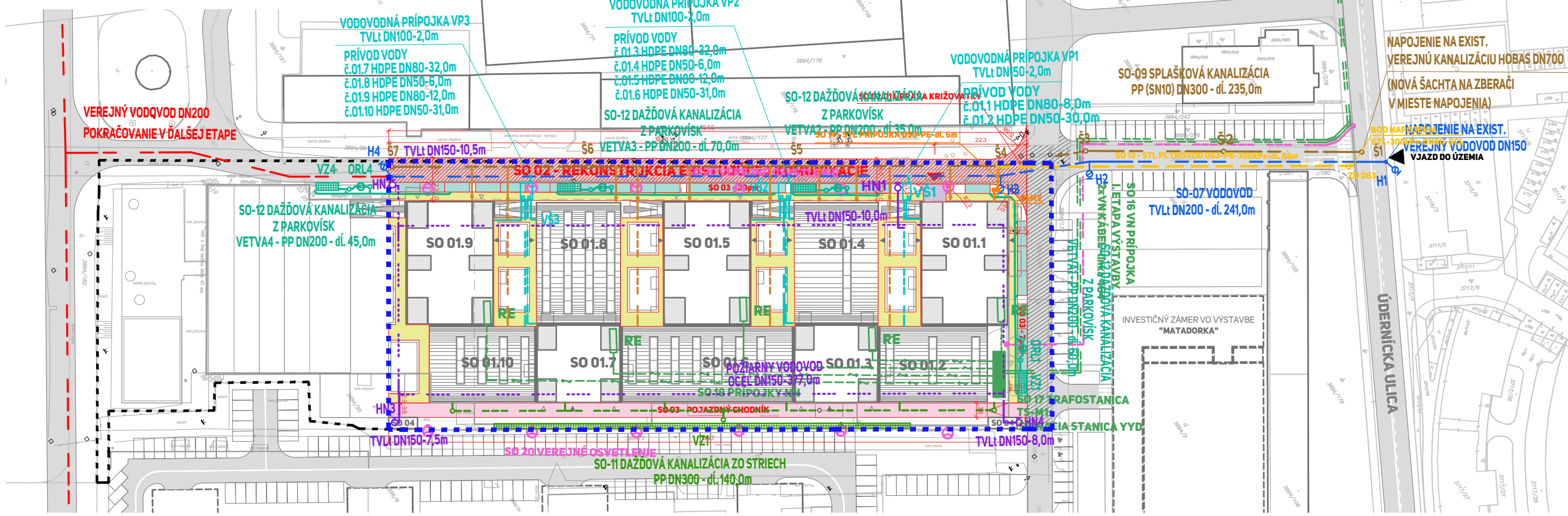
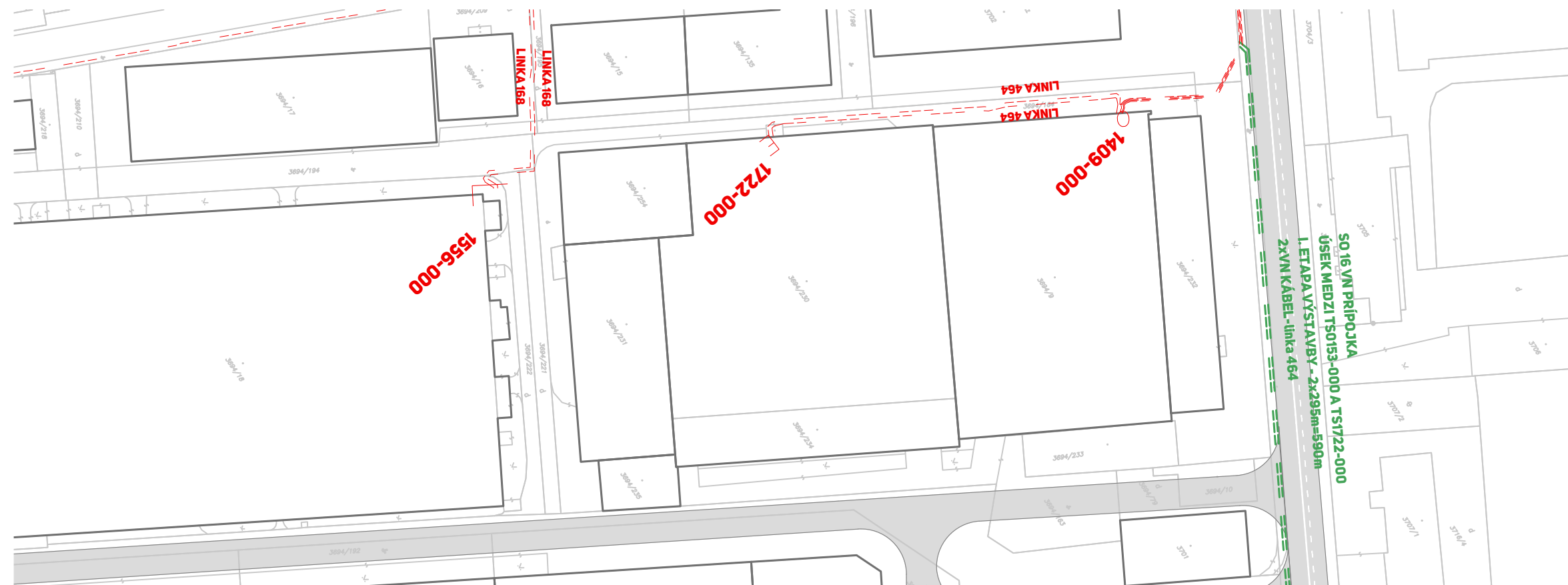
**DÁTUM**

08/2018

**REKONŠTRUKCIA A DOSTAVBA VÝROBNÝCH HÁL MATADOR - I. ETAPA**

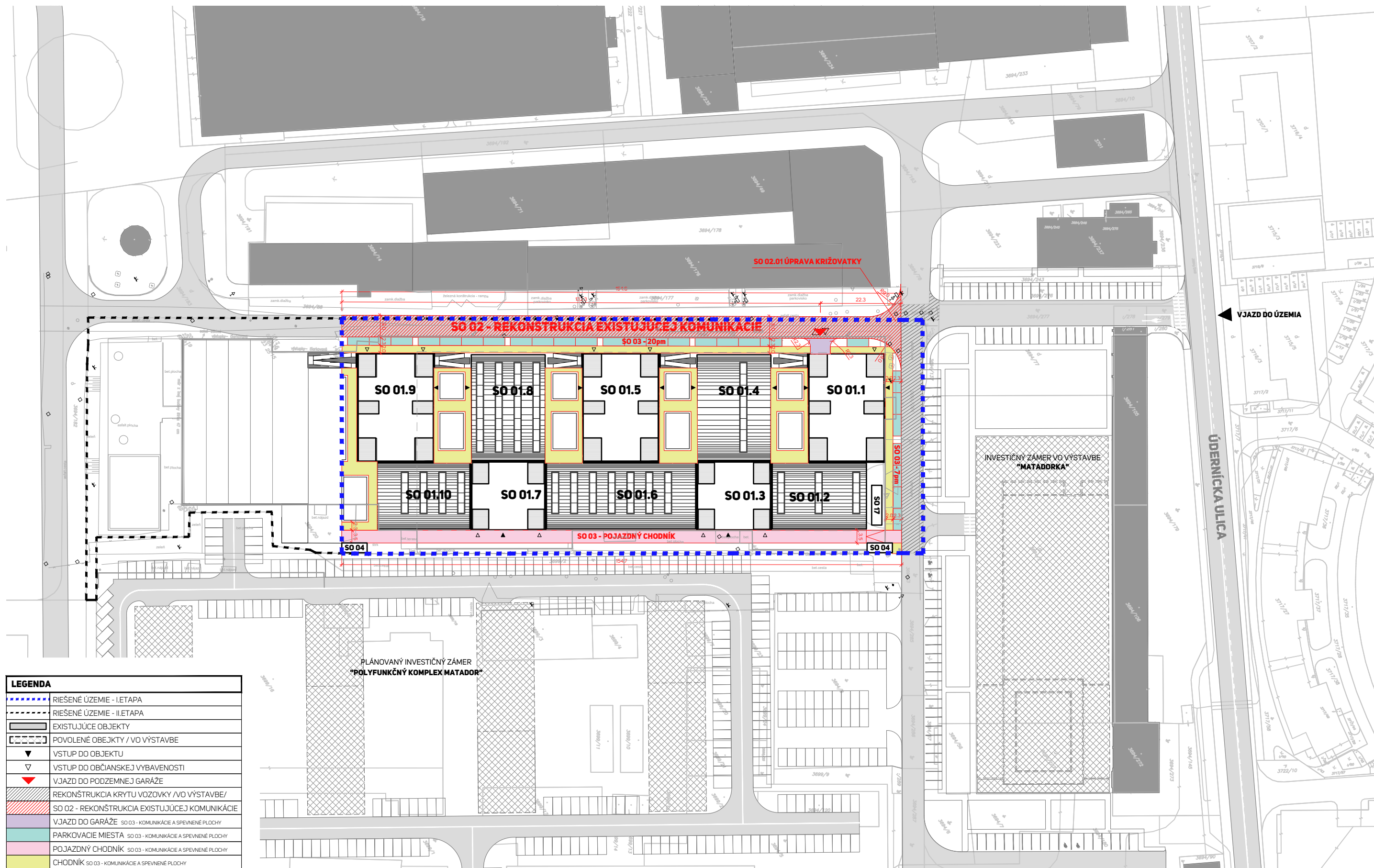
CELKOVÁ SITUÁCIA 1:1000

LEGENDA	
	RIEŠENÉ ÚZEMIE - I.ETAPA
	RIEŠENÉ ÚZEMIE - II.ETAPA
	EXISTUJÚCE OBJEKTY
	POVOLENÉ OBJEKTY / VO VÝSTAVBE
	VSTUP DO OBJEKTU
	VSTUP DO OBČIANSKEJ VYBAVENOSTI
	VJAZD DO PODZEMNEJ GARÁŽE
	REKONŠTRUKCIA KRYTU VOZOVKY /VO VÝSTAVBE/
	SO 02 - REKONŠTRUKCIA EXISTUJÚCEJ KOMUNIKÁCIE
	VJAZD DO GARÁŽE SO 03 - KOMUNIKÁCIE A SPEVNENÉ PLOCHY
	PARKOVACIE MIESTA SO 03 - KOMUNIKÁCIE A SPEVNENÉ PLOCHY
	POJAZDNÝ CHODNÍK SO 03 - KOMUNIKÁCIE A SPEVNENÉ PLOCHY
	CHODNÍK SO 03 - KOMUNIKÁCIE A SPEVNENÉ PLOCHY
LEGENDA INŽINIERSKÝCH SIETÍ	
	SO 07 - VODOVOD
	SO 08 - VODOVODNÉ PŘÍPOJKY
	SO 09 - SPLAŠKOVÁ KANALIZÁCIA
	SO 10 - PŘÍPOJKY SPLAŠKOVEJ KANALIZÁCIE
	SO 11 - DAŽDOVÁ KANALIZÁCIA ZO STRIECH
	SO 12 - DAŽDOVÁ KANALIZÁCIA Z KOMUNIKÁCIÍ
	SO 13 - PLYNOVOD
	SO 14 - PŘÍPOJKA PLYNU
	EXISTUJÚCE VN LINKY
	SO 16 - VN PŘÍPOJKA
	SO 17 - TRAFOSTANICA
	SO 18 - PŘÍPOJKY NN
	RE SPOLOČNÝ ELEKTROMENOVÝ ROZVÁDZAČ
	SO 20 - VEREJNÉ OSVETLENIE
	SO 20 - VEREJNÉ OSVETLENIE - STOŽIAR



NAPOJENIE NA EXIST. VEREJNÚ KANALIZÁCIU HOBAS DN700  
 (NOVÁ ŠACHTA NA ZBERAČI V MIESTE NAPOJENIA)  
 BOD NAPOJENIE NA EXIST. STL-300/DN300-PP-PE-300RPa-dl. 86m  
 VEREJNÝ VODOVOD DN150  
 VJAZD DO ÚZEMIA





LEGENDA	
	RIEŠENÉ ÚZEMIE - I. ETAPA
	RIEŠENÉ ÚZEMIE - II. ETAPA
	EXISTUJÚCE OBJEKTY
	POVOLNÉ OBJEKTY / VO VÝSTAVBE
	VSTUP DO OBJEKTU
	VSTUP DO OBČIANSKEJ VYBAVENOSTI
	VJAZD DO PODZEMNEJ GARÁŽE
	REKONŠTRUKCIA KRYTU VOZOVKY / VO VÝSTAVBE/
	SO 02 - REKONŠTRUKCIA EXISTUJÚCEJ KOMUNIKÁCIE
	VJAZD DO GARÁŽE SO 03 - KOMUNIKÁCIE A SPEVNENÉ PLOCHY
	PARKOVACIE MIESTA SO 03 - KOMUNIKÁCIE A SPEVNENÉ PLOCHY
	POJAZDNÝ CHODNÍK SO 03 - KOMUNIKÁCIE A SPEVNENÉ PLOCHY
	CHODNÍK SO 03 - KOMUNIKÁCIE A SPEVNENÉ PLOCHY



**PROJEKTANT**

Compass s. r.o.  
Bajkalská 29/E  
821 01 Bratislava

SUPERATELIER s. r.o.  
Mýtna 11  
811 07 Bratislava

**INVESTOR**

Matador development a.s.  
Miletičova 5/B  
821 08 Bratislava

**STUPEŇ**

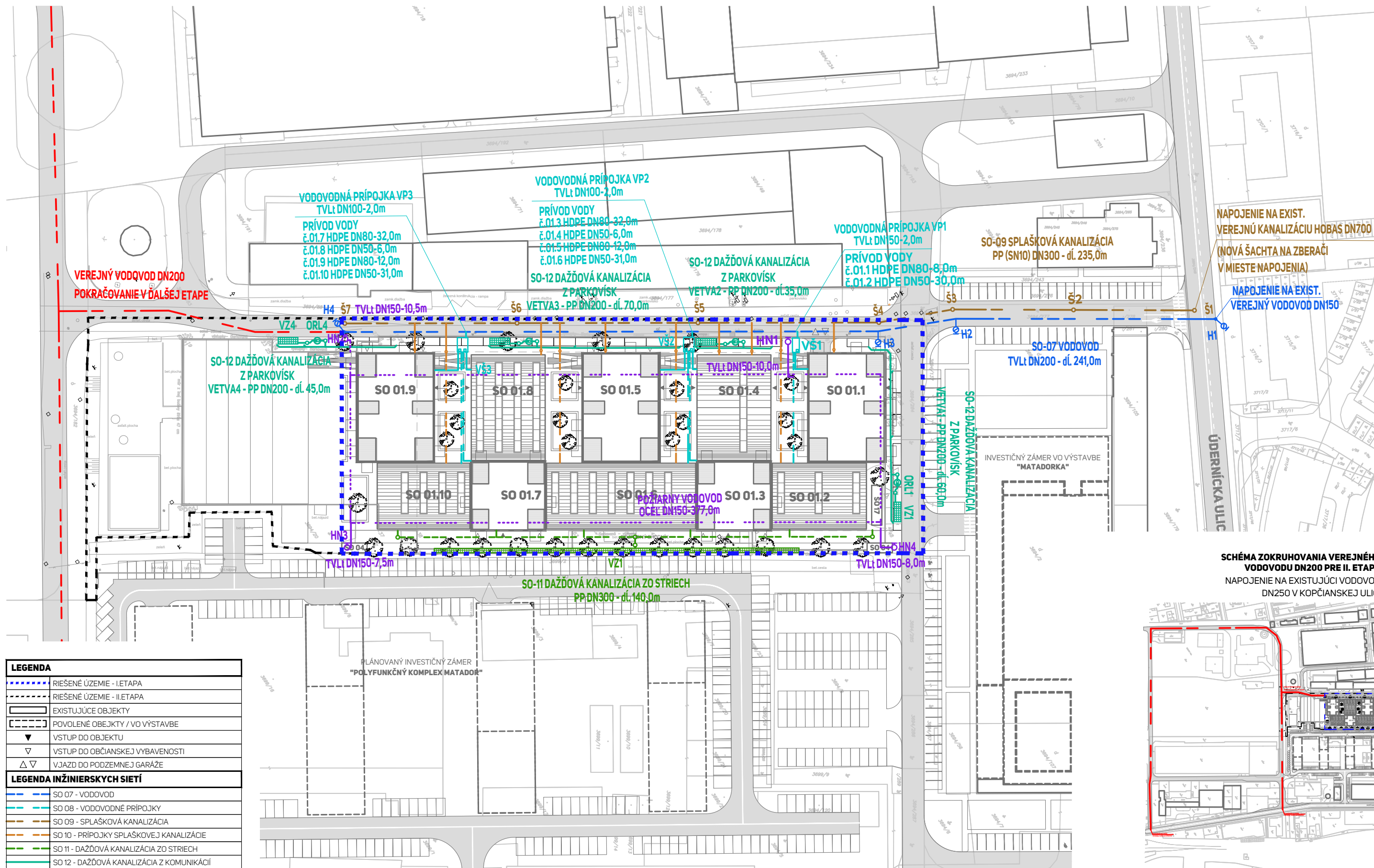
DŮR

**DÁTUM**

08/2018

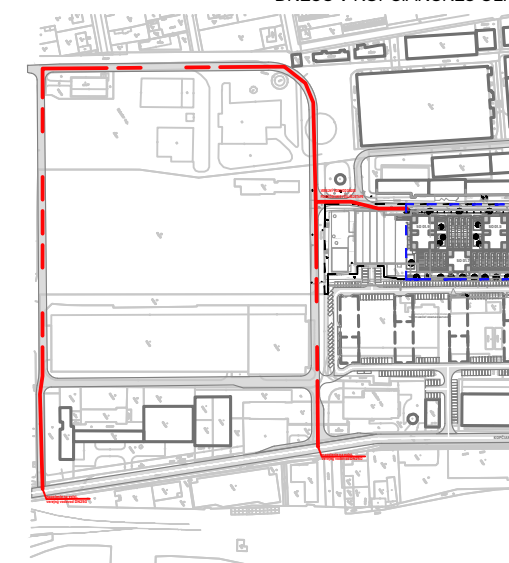
**REKONŠTRUKCIA A DOSTAVBA VÝROBNÝCH HÁL MATADOR - I. ETAPA**

SITUÁCIA - DOPRAVA 1:000

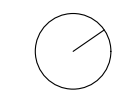
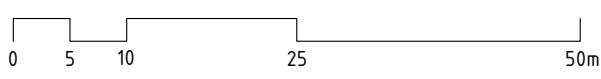


NAPOJENIE NA EXIST. VEREJNÚ KANALIZÁCIU HOBAS DN700  
(NOVÁ ŠACHTA NA ZBERAČI V MIESTE NAPOJENIA)  
NAPOJENIE NA EXIST. VEREJNÝ VODOVOD DN150

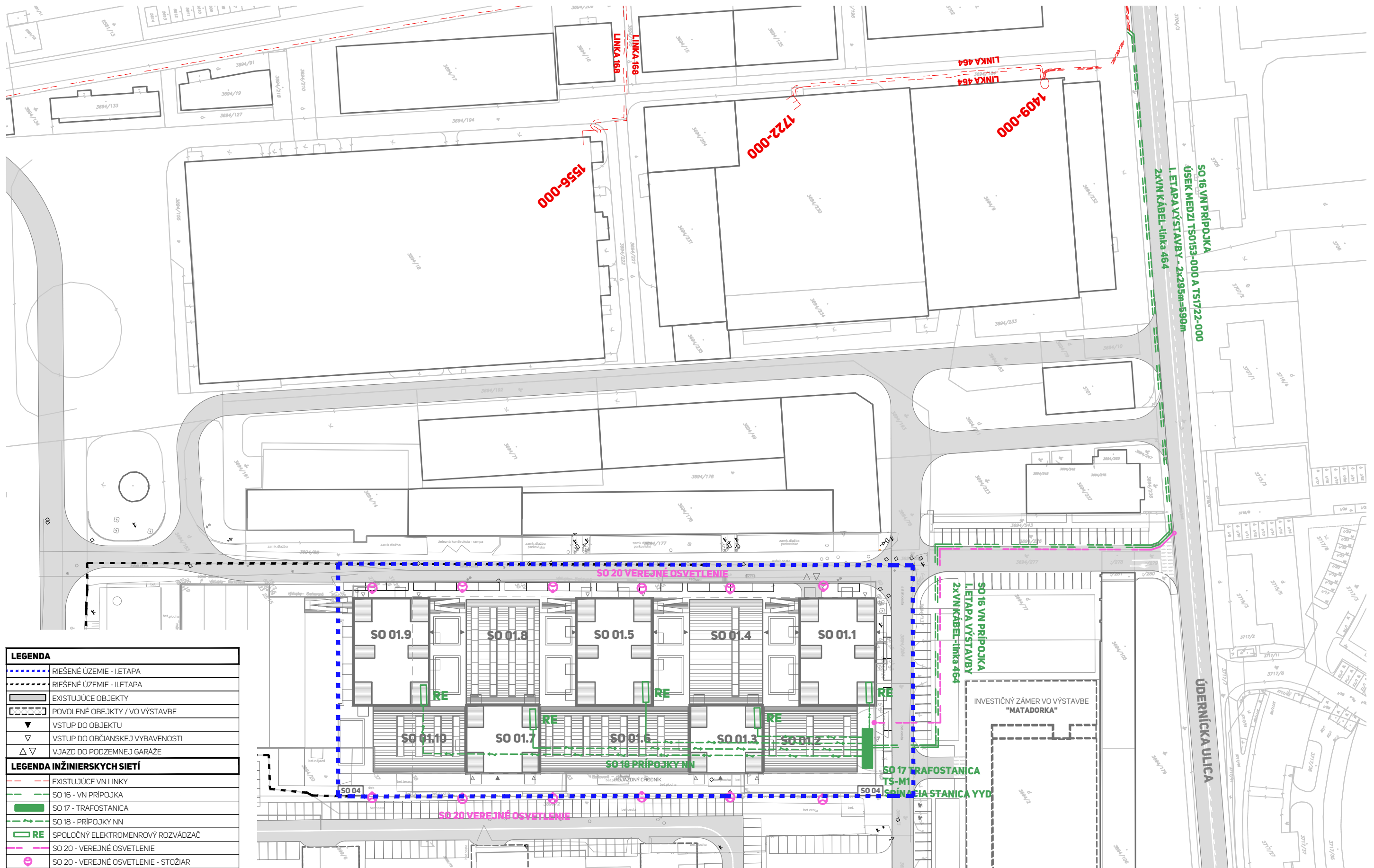
SCHÉMA ZOKRUHOVANIA VEREJNÉHO VODOVODU DN200 PRE II. ETAPU  
NAPOJENIE NA EXISTUJÚCI VODOVOD DN250 V KOPČIANSKEJ ULICI



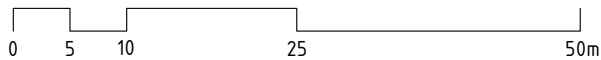
LEGENDA	
	RIEŠENÉ ÚZEMIE - I. ETAPA
	RIEŠENÉ ÚZEMIE - II. ETAPA
	EXISTUJÚCE OBJEKTY
	POVOLENÉ OBJEKTY / VO VÝSTAVBE
	VSTUP DO OBJEKTU
	VSTUP DO OBYČIANSKEJ VYBAVENOSTI
	VJAZD DO PODZEMNEJ GARÁŽE
LEGENDA INŽINIERSKÝCH SIETÍ	
	SO 07 - VODOVOD
	SO 08 - VODOVODNÉ PRÍPOJKY
	SO 09 - SPLAŠKOVÁ KANALIZÁCIA
	SO 10 - PRÍPOJKY SPLAŠKOVEJ KANALIZÁCIE
	SO 11 - DAŽĎOVÁ KANALIZÁCIA ZO STRIECH
	SO 12 - DAŽĎOVÁ KANALIZÁCIA Z KOMUNIKÁCIÍ







LEGENDA	
	RIEŠENÉ ÚZEMIE - I. ETAPA
	RIEŠENÉ ÚZEMIE - II. ETAPA
	EXISTUJÚCE OBJEKTY
	POVOLENÉ OBJEKTY / VO VÝSTAVBE
	VSTUP DO OBJEKTU
	VSTUP DO OBČIANSKEJ VYBAVENOSTI
	VJAZD DO PODZEMNEJ GARÁŽE
LEGENDA INŽINIERSKÝCH SIETÍ	
	EXISTUJÚCE VN LINKY
	SO 16 - VN PRÍPOJKA
	SO 17 - TRAFOSTANICA
	SO 18 - PRÍPOJKY NN
	RE - SPOLOČNÝ ELEKTROMENOVÝ ROZVÁDZAČ
	SO 20 - VEREJNÉ OSVETLENIE
	SO 20 - VEREJNÉ OSVETLENIE - STOŽIAR



**PROJEKTANT**

Compass s. r. o.  
Bajkalská 29/E  
821 01 Bratislava

SUPERATELIER s. r. o.  
Mýtna 11  
821 07 Bratislava

**INVESTOR**

Matador development a. s.  
Miletičova 5/B  
821 08 Bratislava

**STUPEŇ**

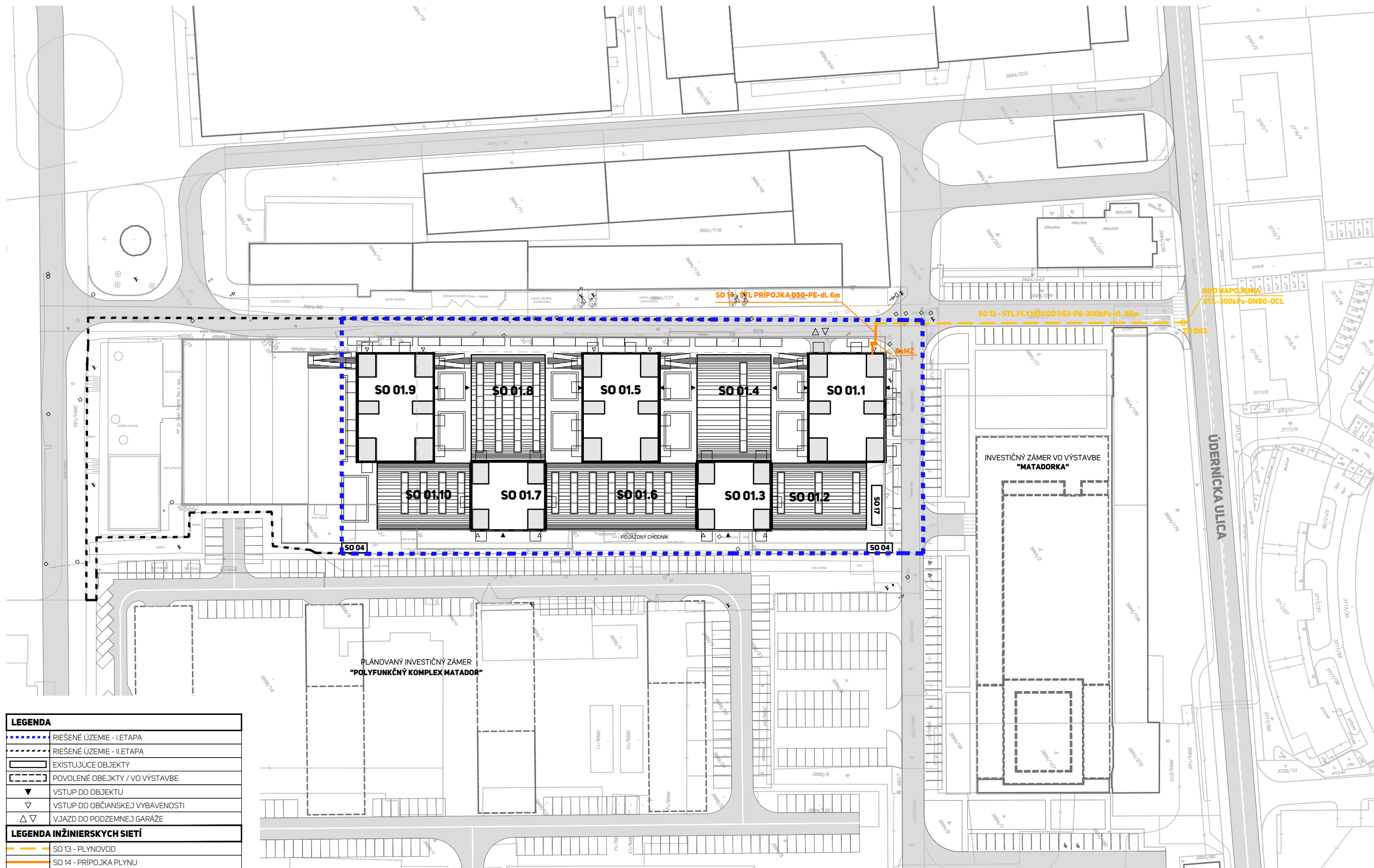
DŮR

**DÁTUM**

08/2018

**REKONŠTRUKCIA A DOSTAVBA VÝROBNÝCH HÁL MATADOR - I. ETAPA**

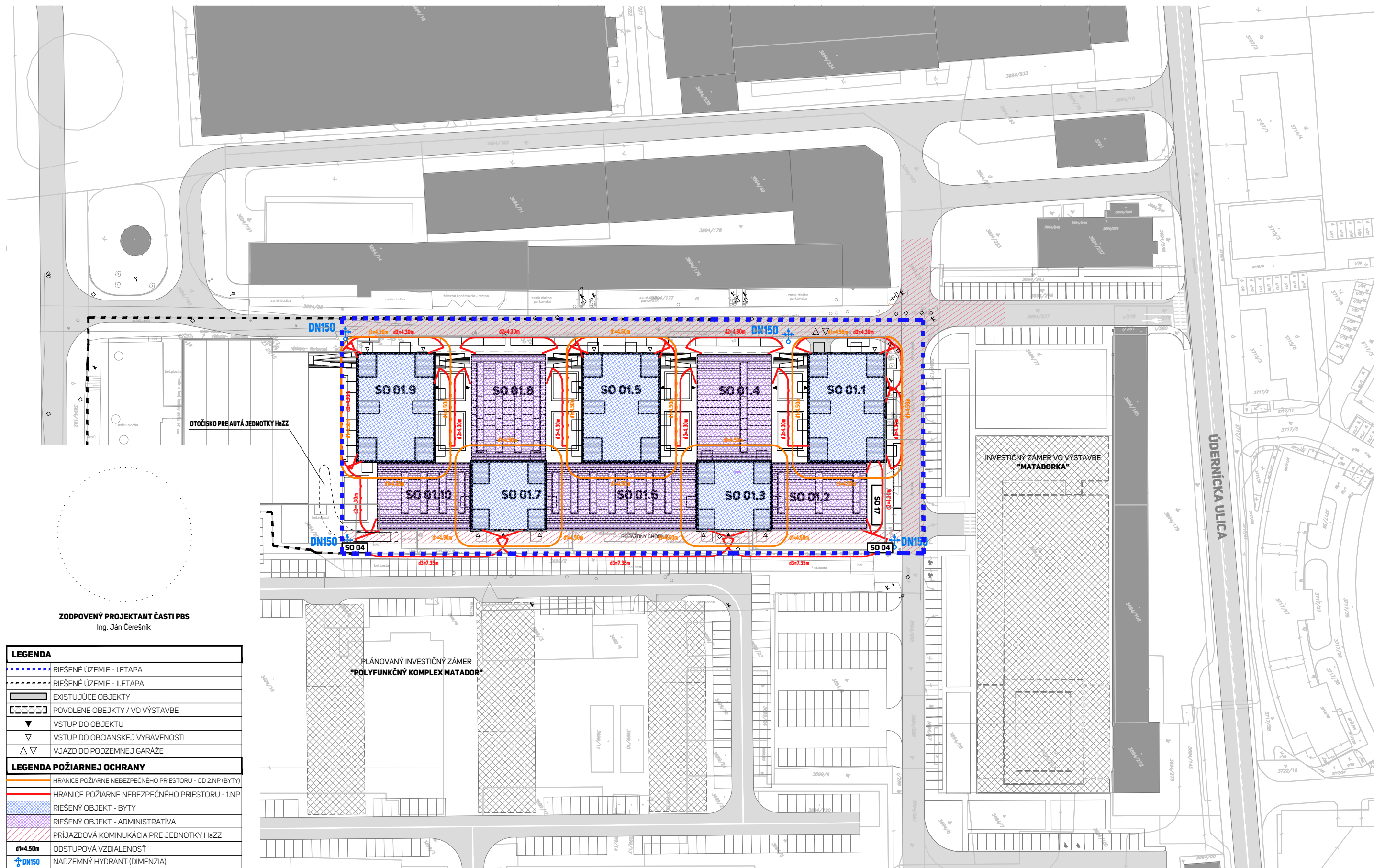
SITUÁCIA - ZÁSOBOVANIE ELEKTRICKOU ENERGIU 1:000



LEGENDA	
	RIEŠENÉ ÚZEMIE - I. ETAPA
	RIEŠENÉ ÚZEMIE - II. ETAPA
	EXISTUJÚCE OBJEKTY
	POVOLENÉ OBJEKTY / VO VÝSTAVBE
	VSTUP DO OBJEKTU
	VSTUP DO OBCIANSKEJ VYBAVENOSTI
	VJAZD DO PODZEMNEJ GARÁŽE
LEGENDA INŽINIERSKÝCH SIETÍ	
	SO 13 - PLYNOVOD
	SO 14 - PRÍPOJKA PLYNU







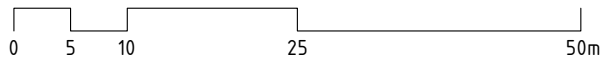
OTOČÍSKO PRE AUTÁ JEDNOTKY HaZZ

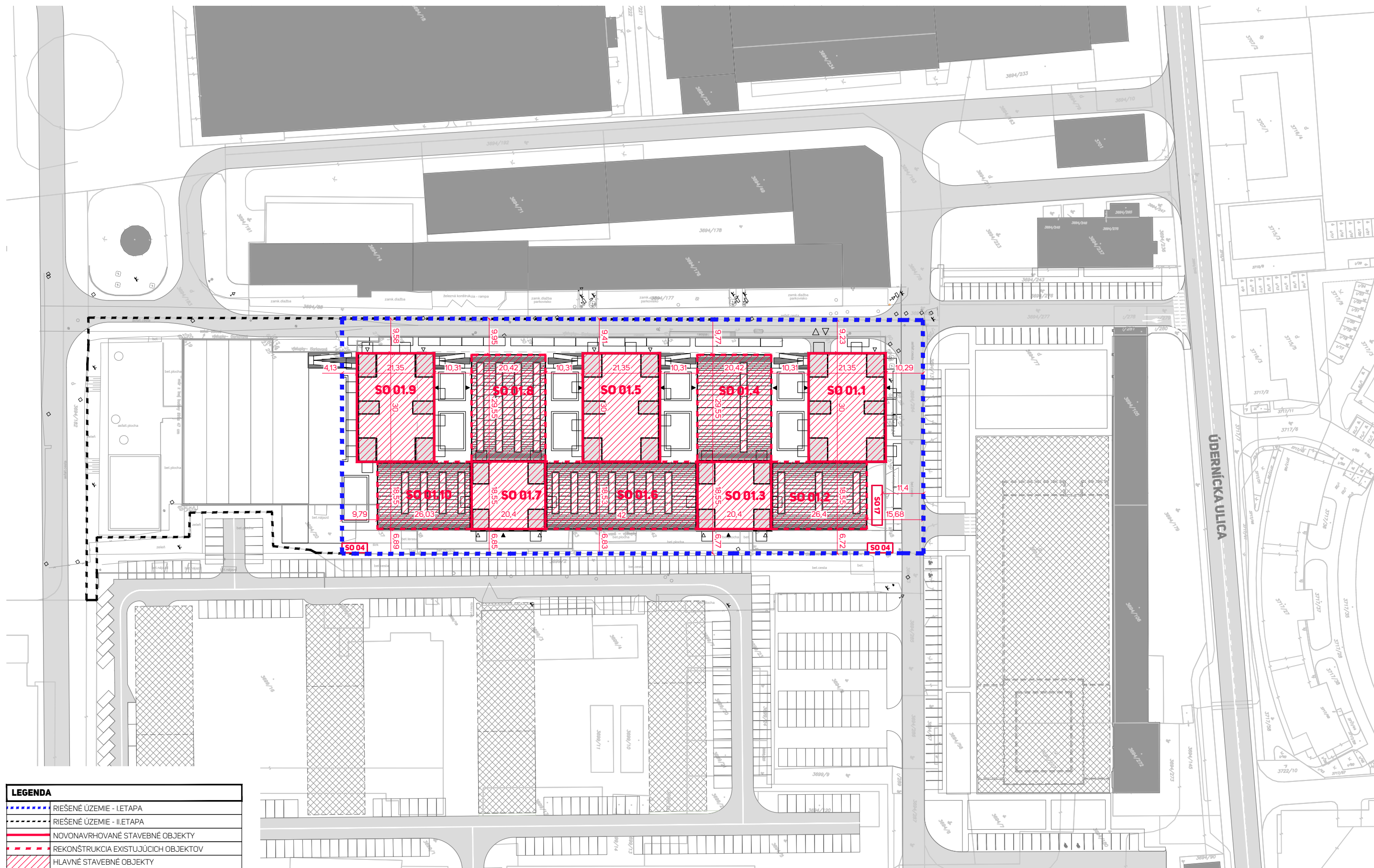
INVESTIČNÝ ZÁMER VO VÝSTAVBE "MATADORKA"

PLÁNOVANÝ INVESTIČNÝ ZÁMER "POLYFUNKČNÝ KOMPLEX MATADOR"

ZODPOVÝNÝ PROJEKTANT ČASTI PBS  
Ing. Ján Čerešník

LEGENDA	
	RIEŠENÉ ÚZEMIE - I. ETAPA
	RIEŠENÉ ÚZEMIE - II. ETAPA
	EXISTUJÚCE OBJEKTY
	POVOLENÉ OBJEKTY / VO VÝSTAVBE
	VSTUP DO OBJEKTU
	VSTUP DO OBČIANSKEJ VYBAVENOSTI
	VJAZD DO PODZEMNEJ GARÁŽE
LEGENDA POŽIARNEJ OCHRANY	
	HRANICE POŽIARNE NEBEZPEČNÉHO PRIESTORU - OD 2.NP. (BYTY)
	HRANICE POŽIARNE NEBEZPEČNÉHO PRIESTORU - 1.NP
	RIEŠENÝ OBJEKT - BYTY
	RIEŠENÝ OBJEKT - ADMINISTRATÍVA
	PRÍJAZDOVÁ KOMINUKÁCIA PRE JEDNOTKY HaZZ
	ODSTUPOVÁ VZDIALENOSŤ
	NADZEMNÝ HYDRANT (DIMENZIA)





LEGENDA	
	RIEŠENÉ ÚZEMIE - I. ETAPA
	RIEŠENÉ ÚZEMIE - II. ETAPA
	NOVONAVRHOVANÉ STAVEBNÉ OBJEKTY
	REKONŠTRUKCIA EXISTUJÚCICH OBJEKTOV
	HLAVNÉ STAVEBNÉ OBJEKTY



**PROJEKTANT**

Compass s. r.o.  
Bajkalská 29/E  
821 01 Bratislava

SUPERATELIER s. r.o.  
Mýtna 11  
811 07 Bratislava

**INVESTOR**

Matador development a.s.  
Miletičova 5/B  
821 08 Bratislava

**STUPEŇ**

DŮR

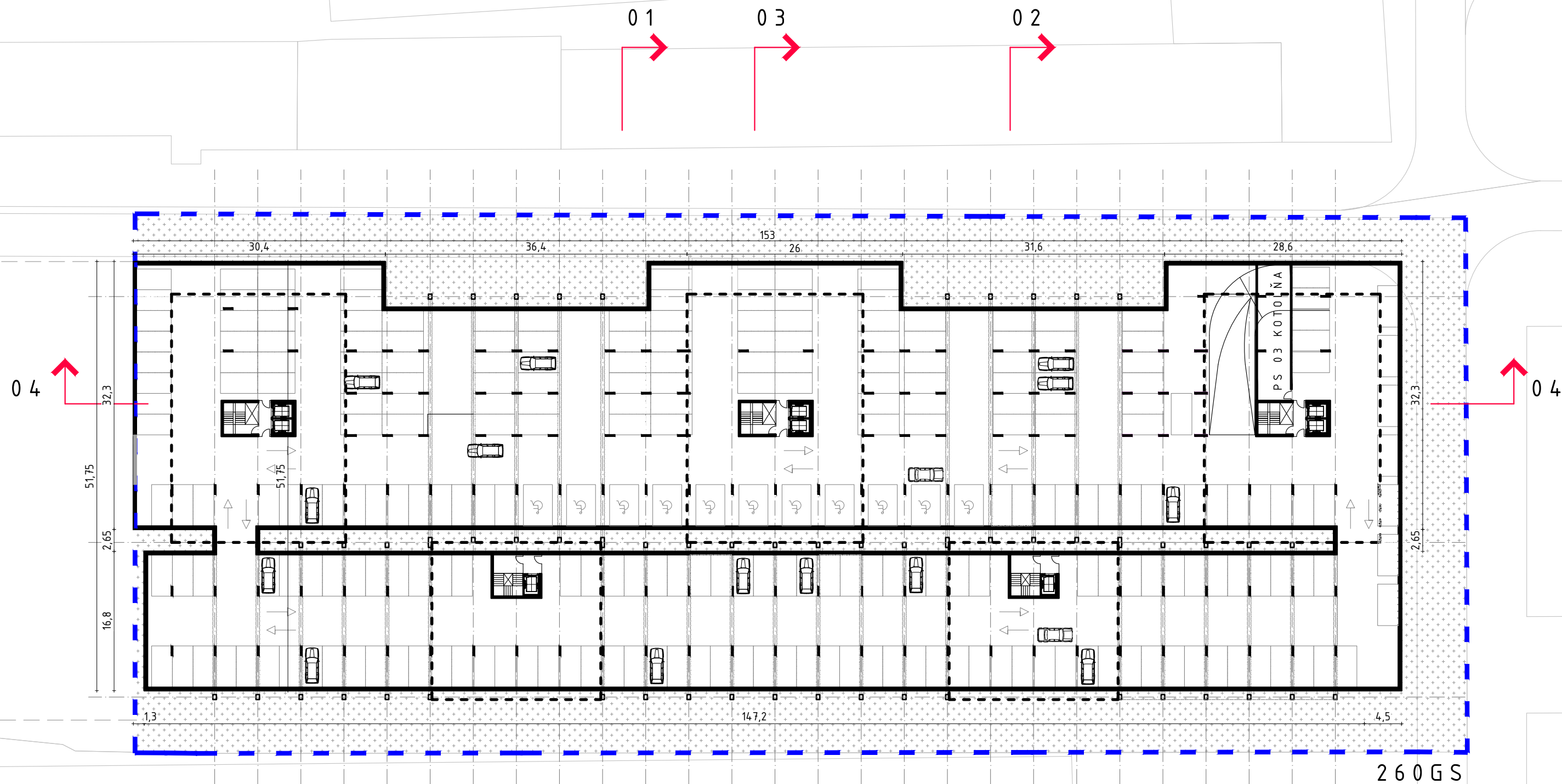
**DÁTUM**

08/2018

**REKONŠTRUKCIA A DOSTAVBA VÝROBNÝCH HÁL MATADOR - I. ETAPA**

SITUÁCIA - ZÁKRES DO KATASTRÁLNEJ MAPY 1:000





**PROJEKTANT**

Compass s. r. o.  
Bajkalská 29/E  
821 01 Bratislava

SUPERATELIER s. r. o.  
Mýtna 11  
811 07 Bratislava

**INVESTOR**

Matador development a. s.  
Miletičova 5/B  
821 08 Bratislava

**STUPEŇ**

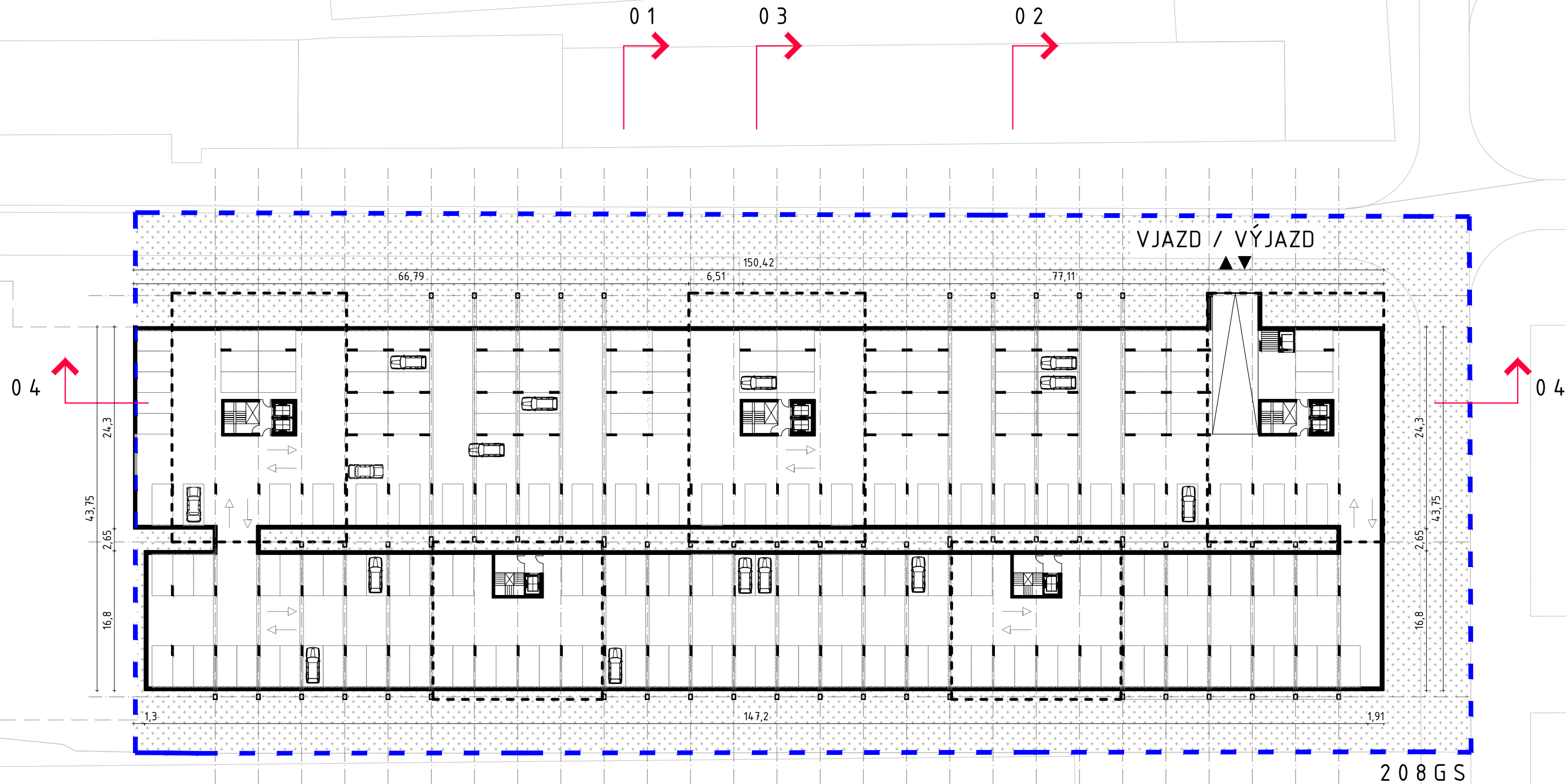
DŮR

**DÁTUM**

08/2018

**REKONŠTRUKCIA A DOSTAVBA VÝROBNÝCH HÁL MATADOR - I. ETAPA**

SO 01 PÔDORYS 2.PP 1:500



**PROJEKTANT**

Compass s. r. o.  
Bajkalská 29/E  
821 01 Bratislava

**INVESTOR**

SUPERATELIER s. r. o.  
Mýtna 11  
811 07 Bratislava

**INVESTOR**

Matador development a. s.  
Miletičova 5/B  
821 08 Bratislava

**STUPEŇ**

DŮR

**DÁTUM**

08/2018

**REKONŠTRUKCIA A DOSTAVBA VÝROBNÝCH HÁL MATADOR - I. ETAPA**

SO 01 PŌDORYS 1.PP 1:500