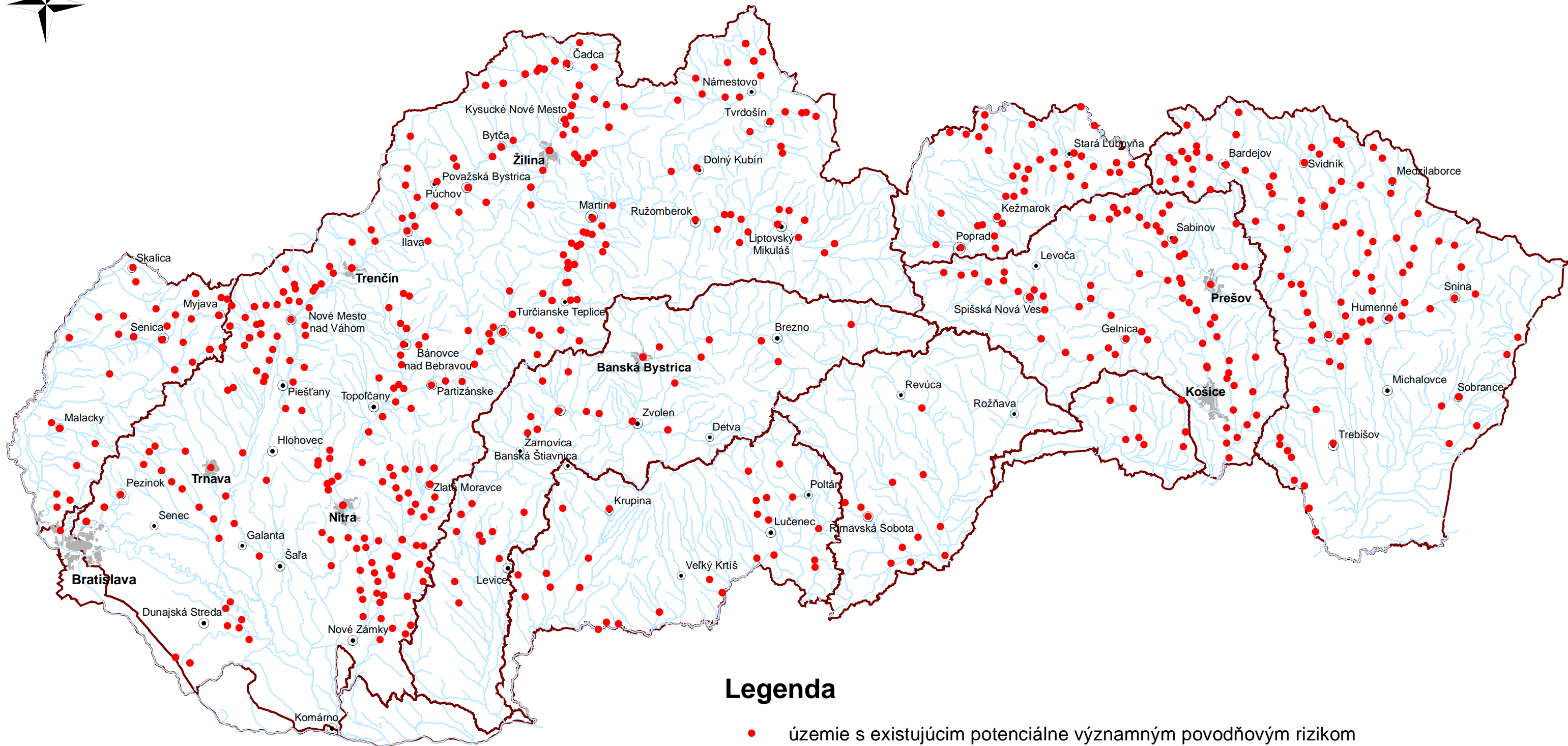


# Zobrazenie území s existujúcim potenciálne významným povodňovým rizikom



## Legenda

• územie s existujúcim potenciálne významným povodňovým rizikom

— tok s plochou povodia viac ako 10 km<sup>2</sup>

▭ hranica čiastkového povodia

■ krajské sídlo

## Veľkostná kategória okresných miest

○ menej ako 20000 obyvateľov

○ 20000 - 50000 obyvateľov

○ viac ako 50000 obyvateľov

