

# Prehľad rozšírenia nelesných národne významných biotopov

Rastislav Lasák

2. decembra 2011, Bratislava

# 18 národne významných nelesných biotopov



SI4 - Subhalínne travinné biotopy

Pi3 - Pionierske porasty na silikátových pôdach

Vo7 - Makrofytná vegetácia plytkých stojatých vôd (*Ranunculion aquatilis*)

Kr8 - Vrbové kroviny stojatých vôd

Kr9 - Vrbové kroviny na zaplavovaných brehoch riek

Al6 - Vysokosteblové spoločenstvá horských nív na silikátovom podklade

Al7 - Vysokosteblové spoločenstvá vlhkých skalnatých žľabov na karbonátovom podklade

Al8 - Horské vysokosteblové spoločenstvá na suchších a teplejších svahoch

Tr6 - Teplomilné lemy

Tr7 - Mezofilné lemy

Lk3 - Mezofilné pasienky a spásané lúky

Lk6 - Podmáčané lúky horských a podhorských oblastí

Lk7 - Psiarkové aluviálne lúky

Lk9 - Zaplavované travinné spoločenstvá

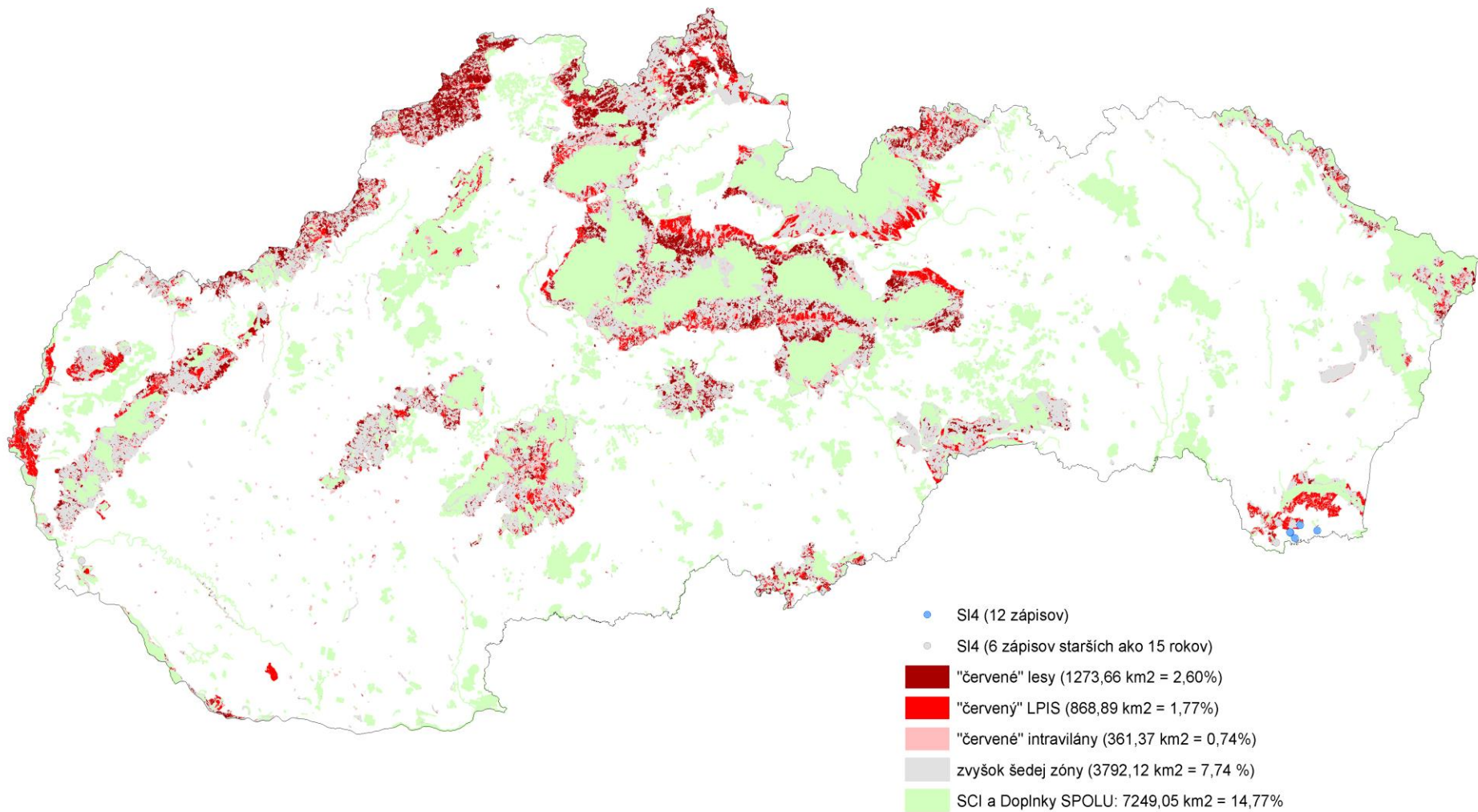
Lk10 - Vegetácia vysokých ostríc

Lk12 - Trstinové spoločenstvá brakických a alkalických vôd

Pr1 - Prameniská horského a subalpínskeho stupňa na nevápencových horninách

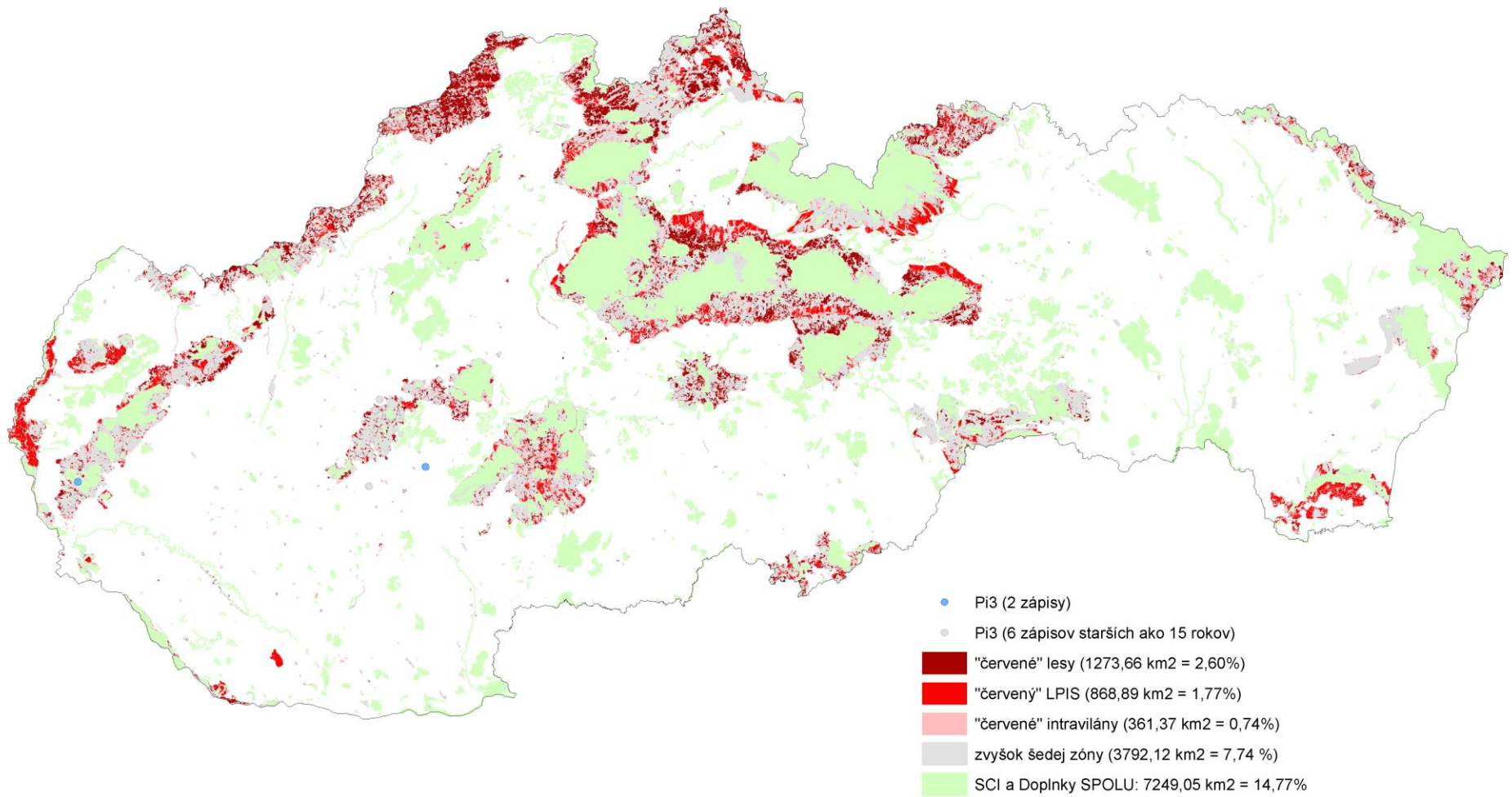
Pr2 - Prameniská nížin a pahorkatín na nevápencových horninách

## SI4 - Subhalínne travinné biotopy

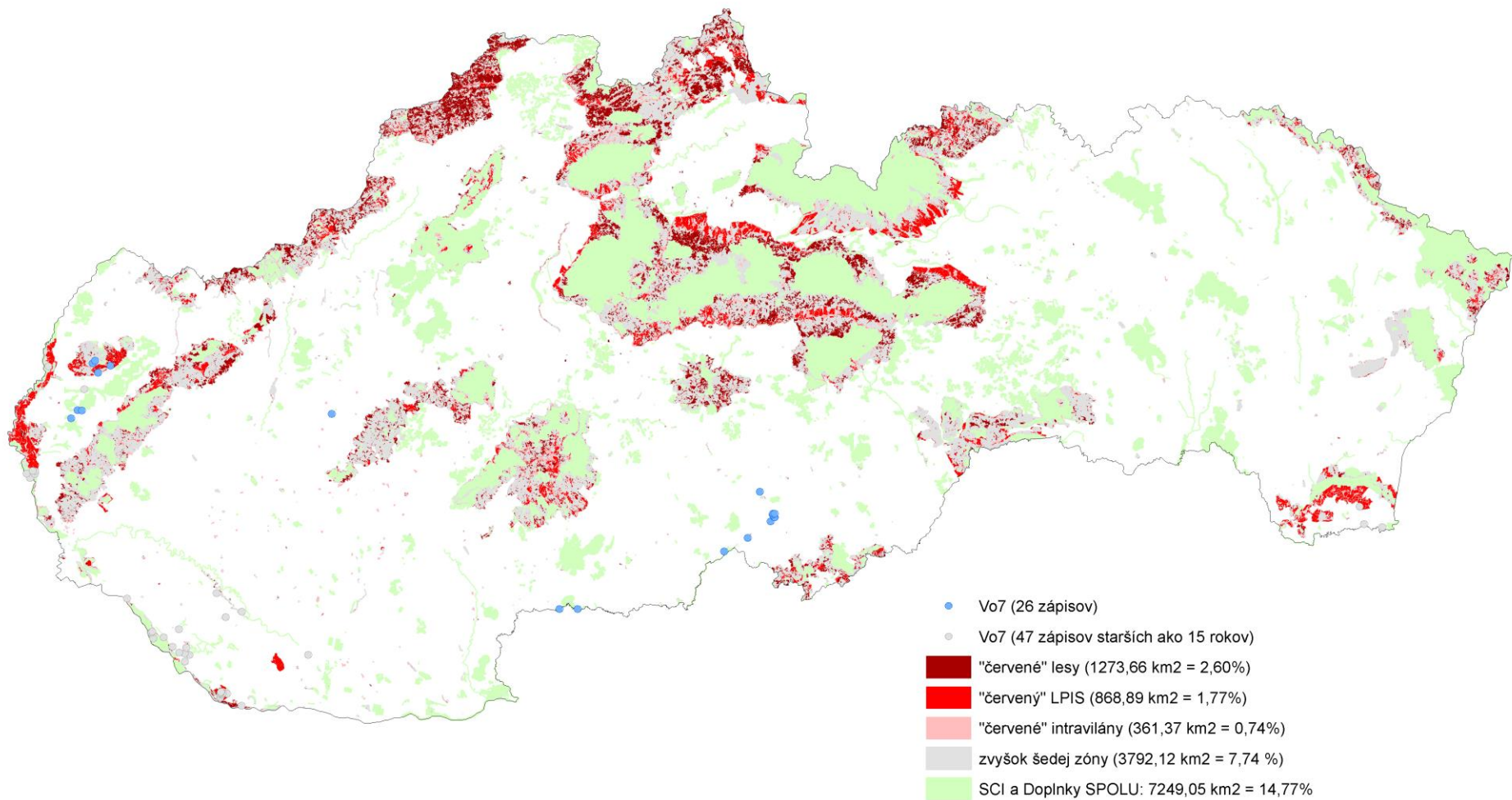




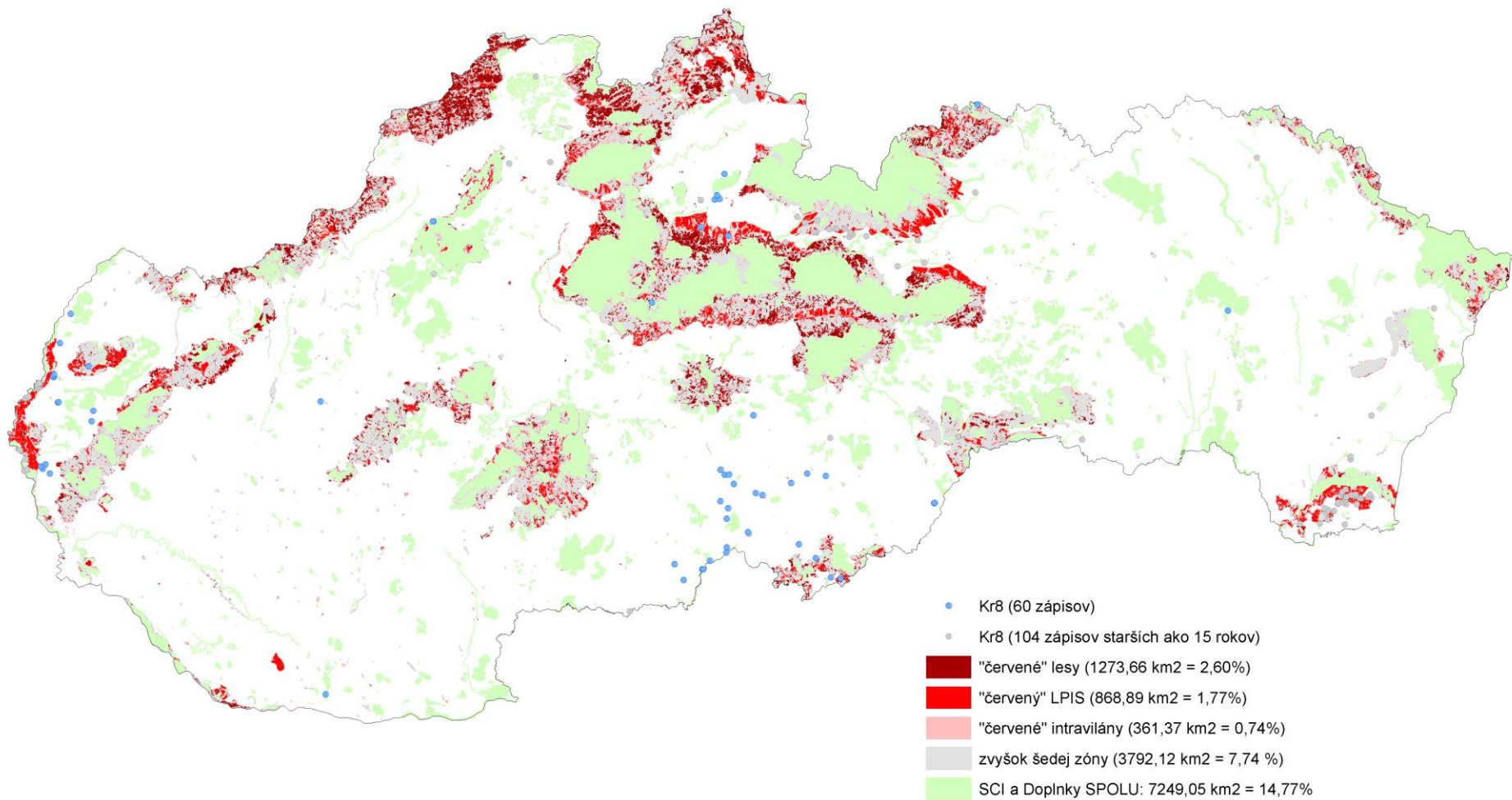
## Pi3 - Pionierske porasty na silikátových pôdach



## Vo7 - Makrofytná vegetácia plytkých stojatých vôd (*Ranunculion aquatilis*)

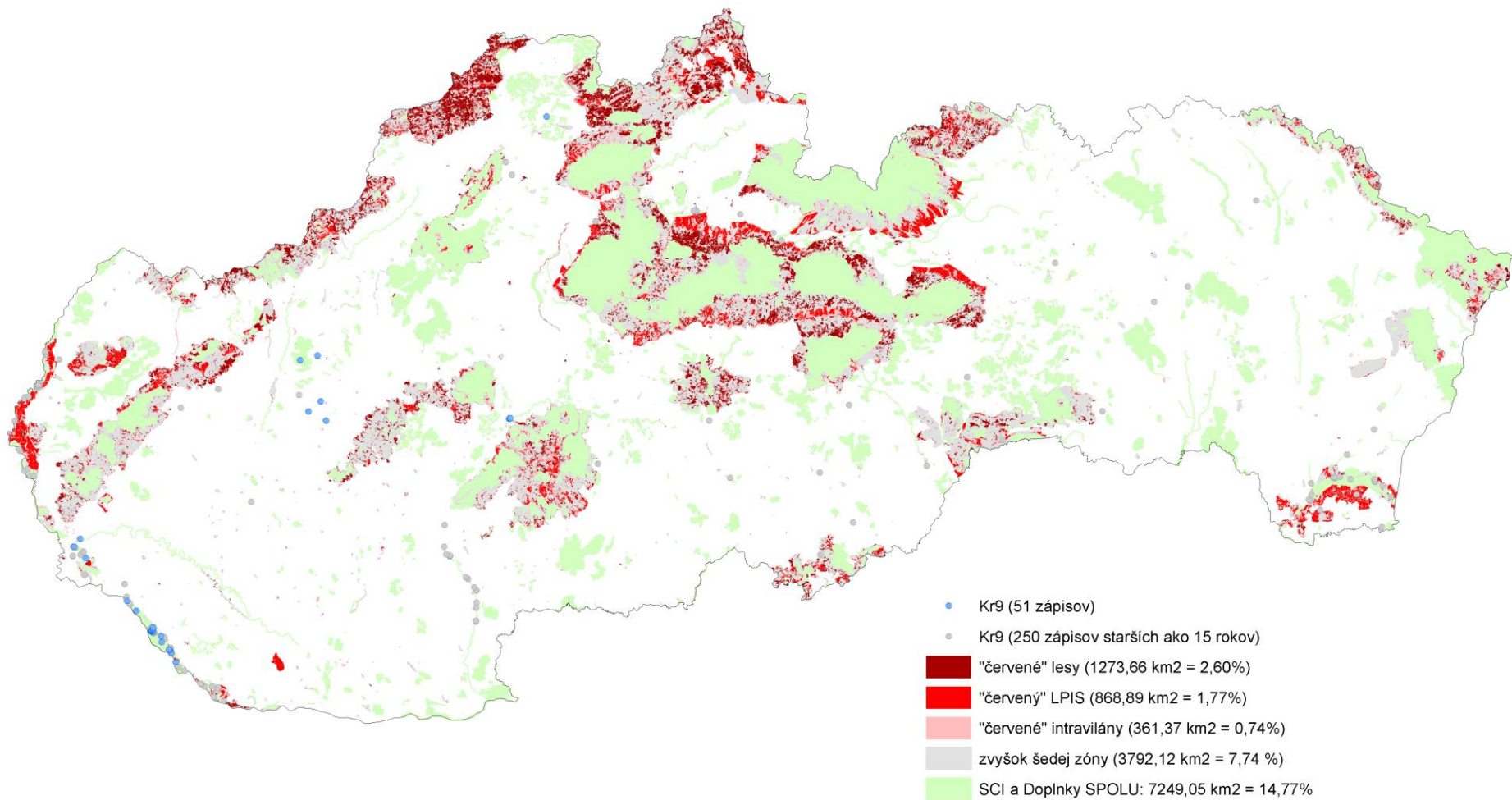


## Kr8 - Vříbové kroviny stojatých vod

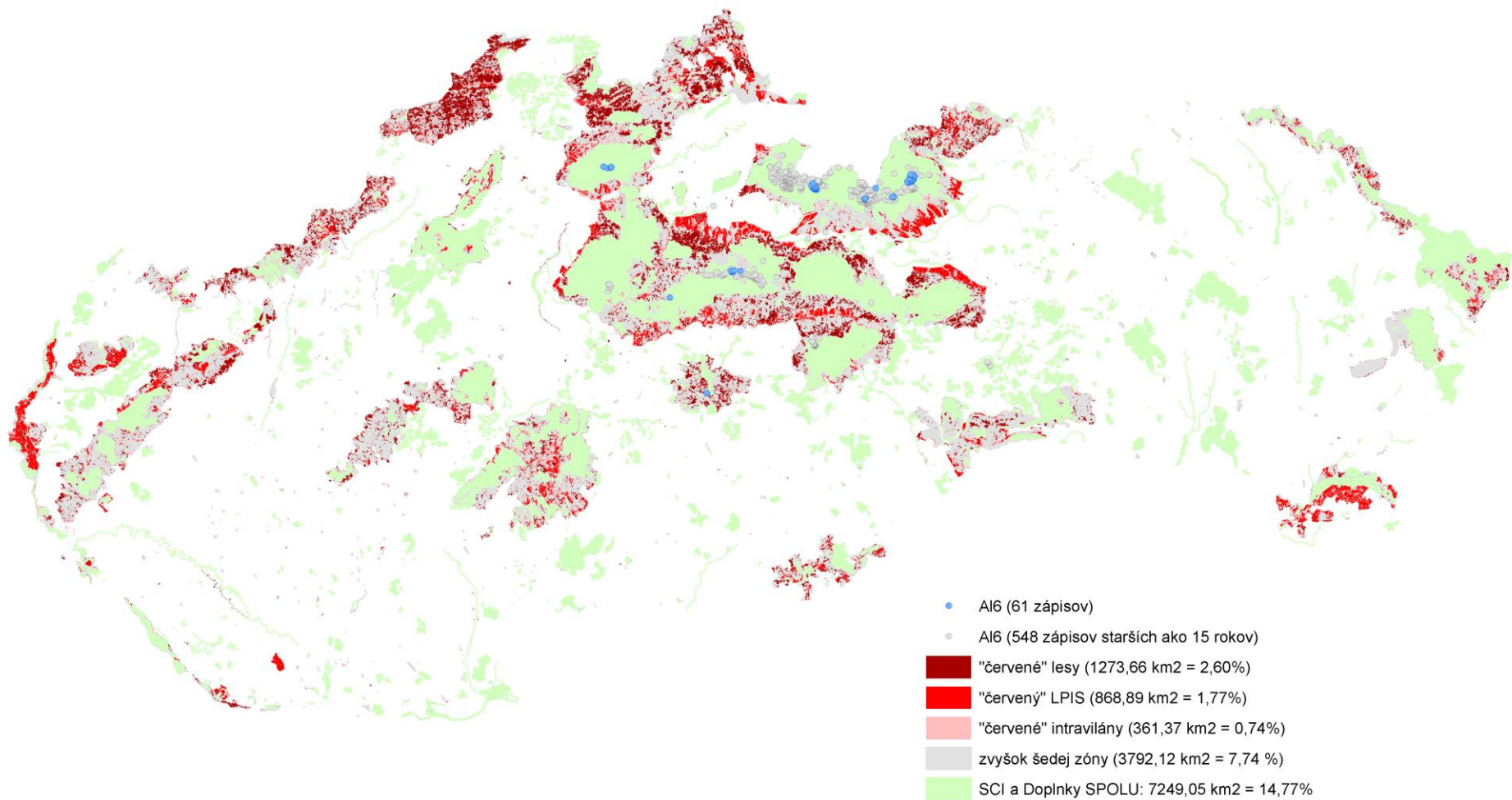




## Kr9 - Vřbové kroviny na zaplavovaných brehoch riek

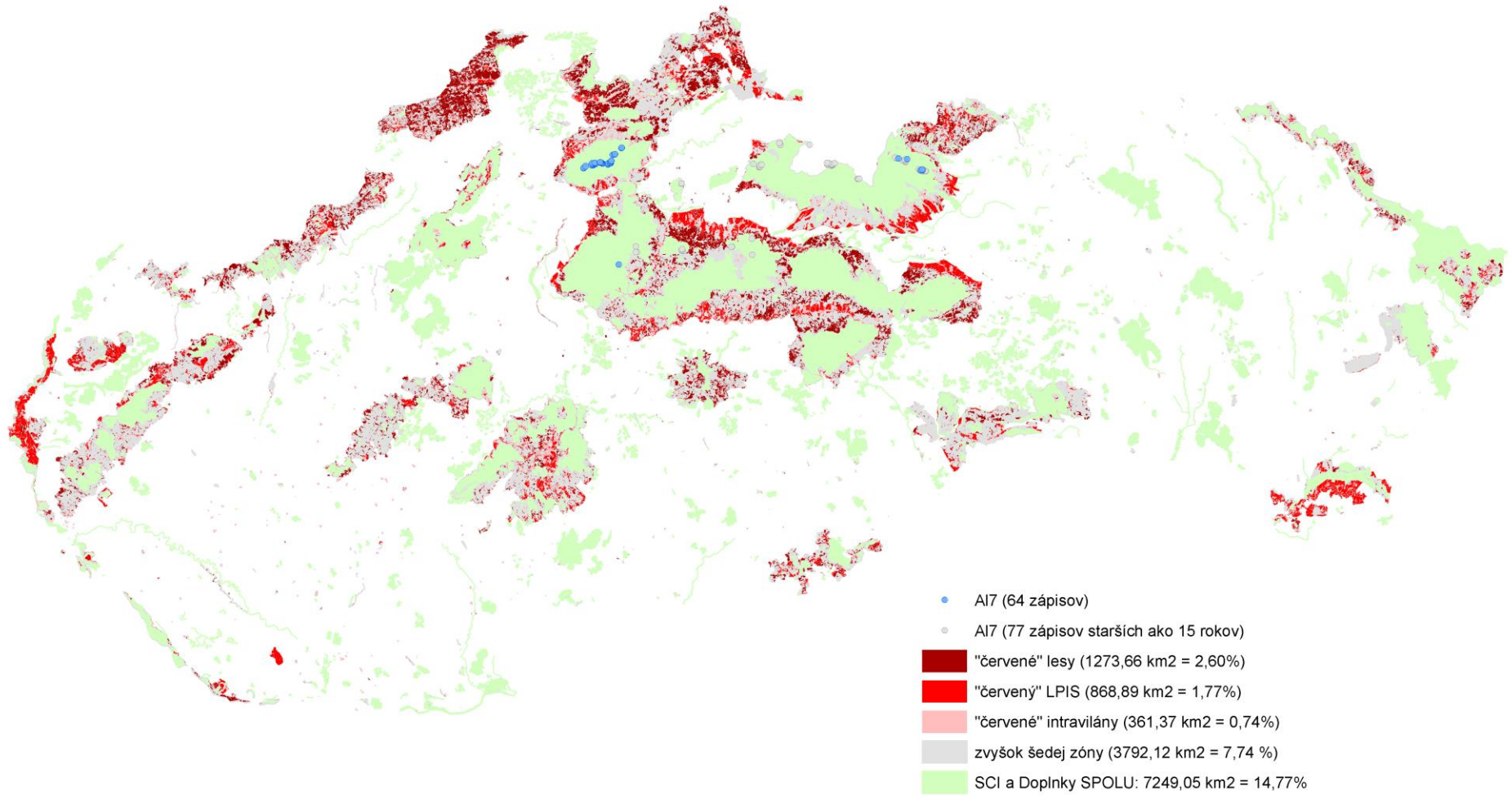


## AI6 - Vysokosteblové spoločenstvá horských nív na silikátovom podklade

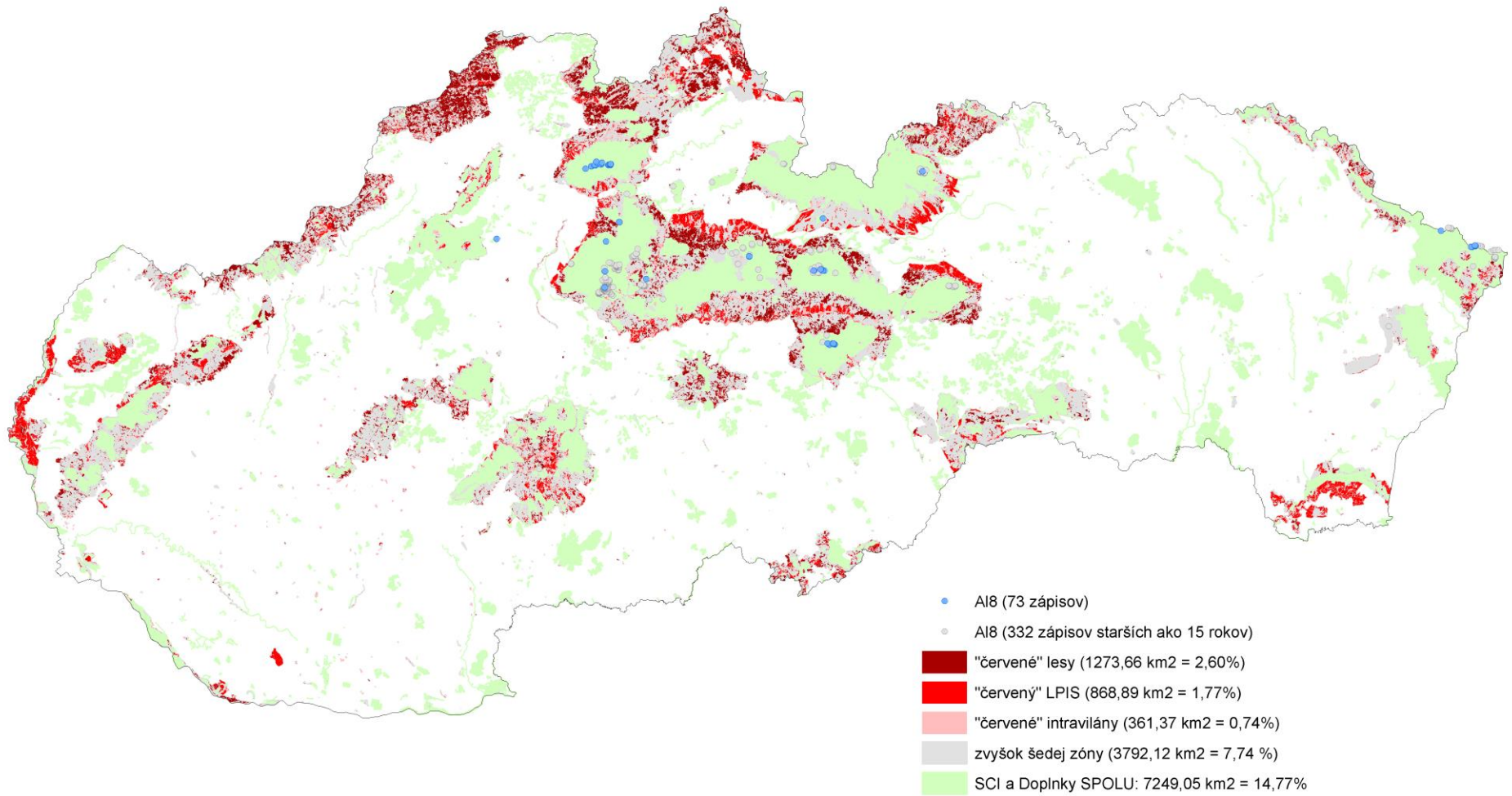




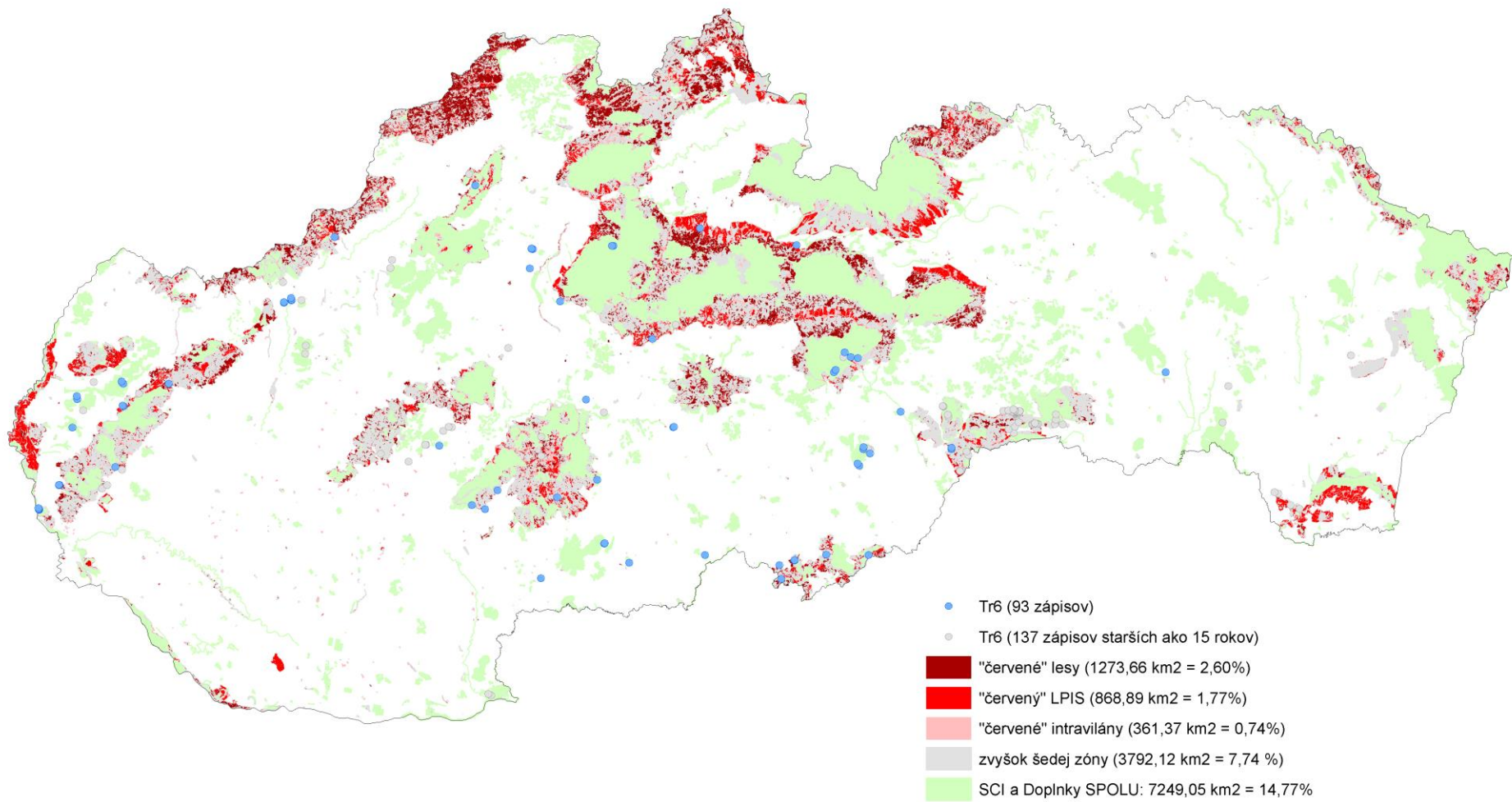
# AI7 - Vysokosteblové spoločenstvá vlhkých skalnatých žľabov na karbonátovom podklade



## AI8 - Horské vysokosteblové spoločenstvá na suchších a teplejších svahoch

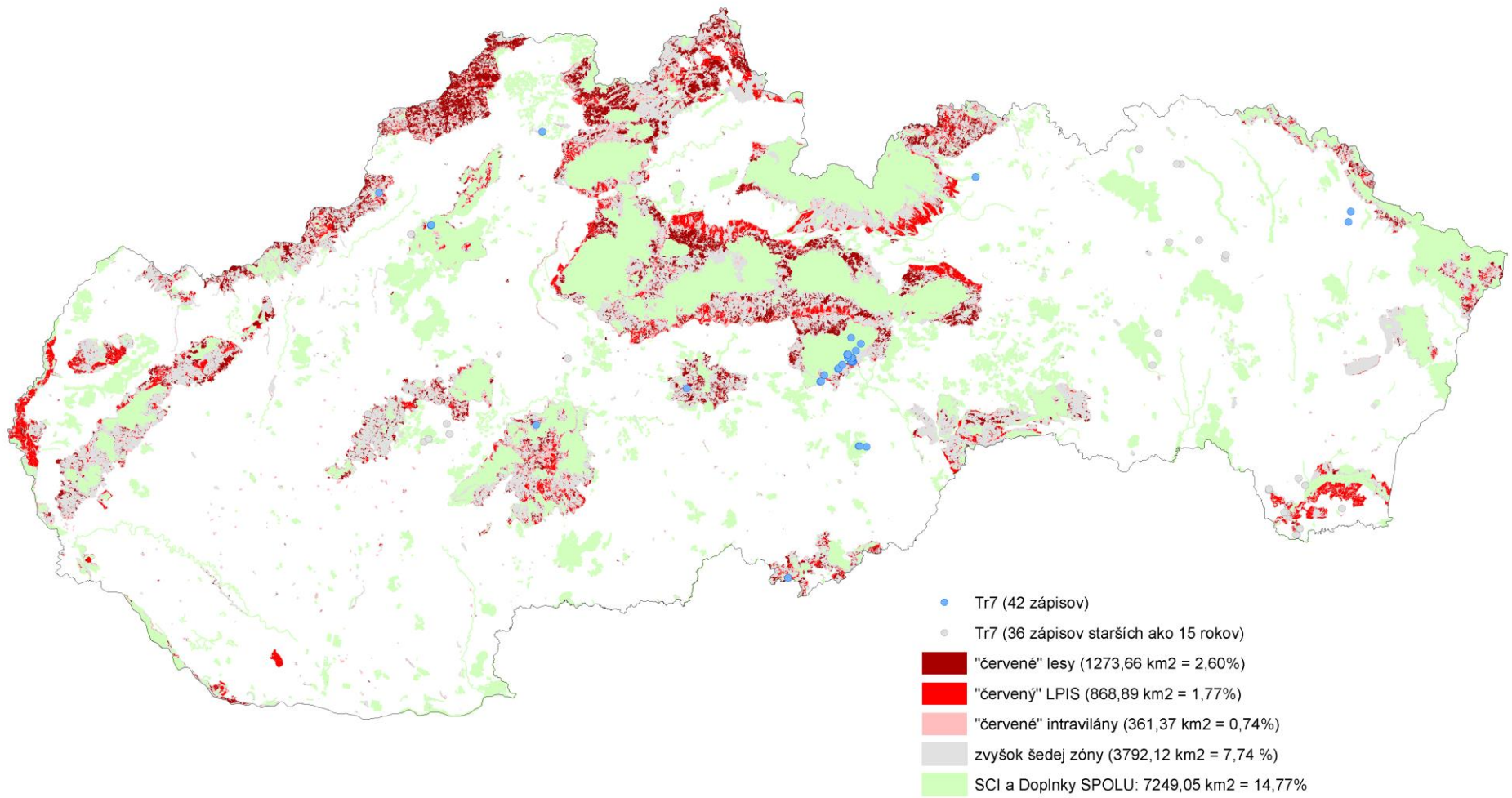


## Tr6 - Teplomilné lemy

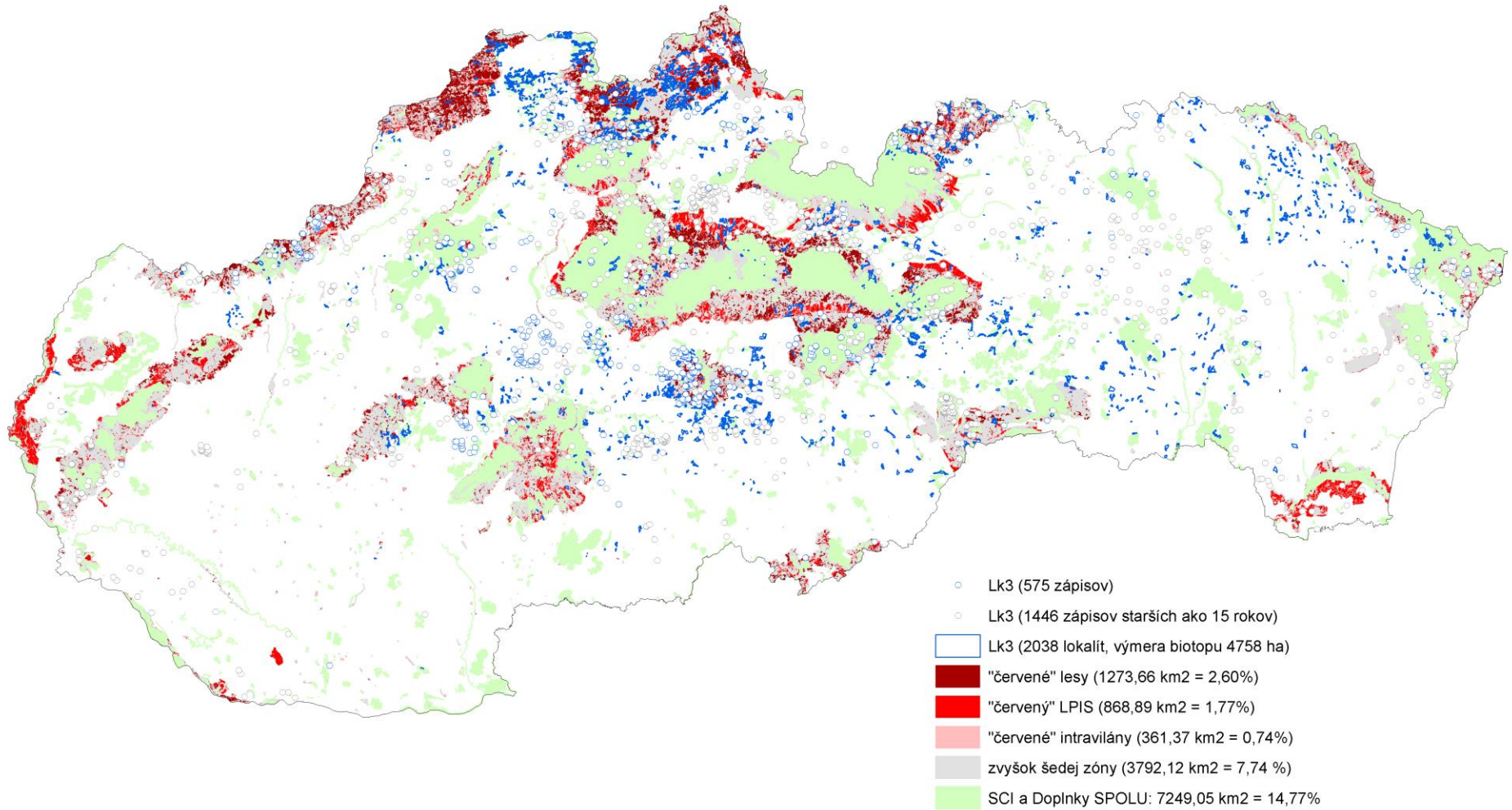




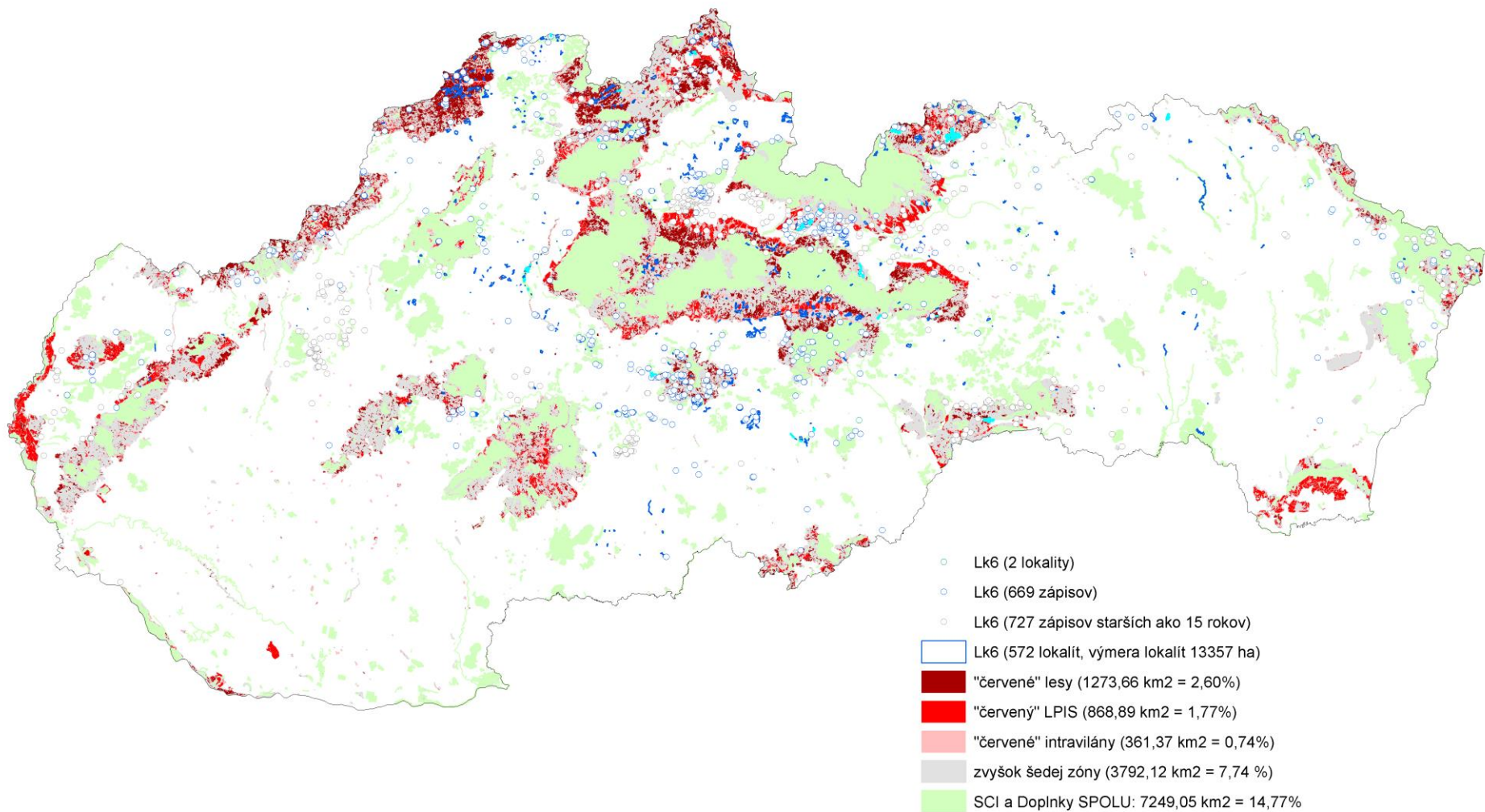
## Tr7 - Mezofilné lemy



## Lk3 - Mezofilné pasienky a spásané lúky

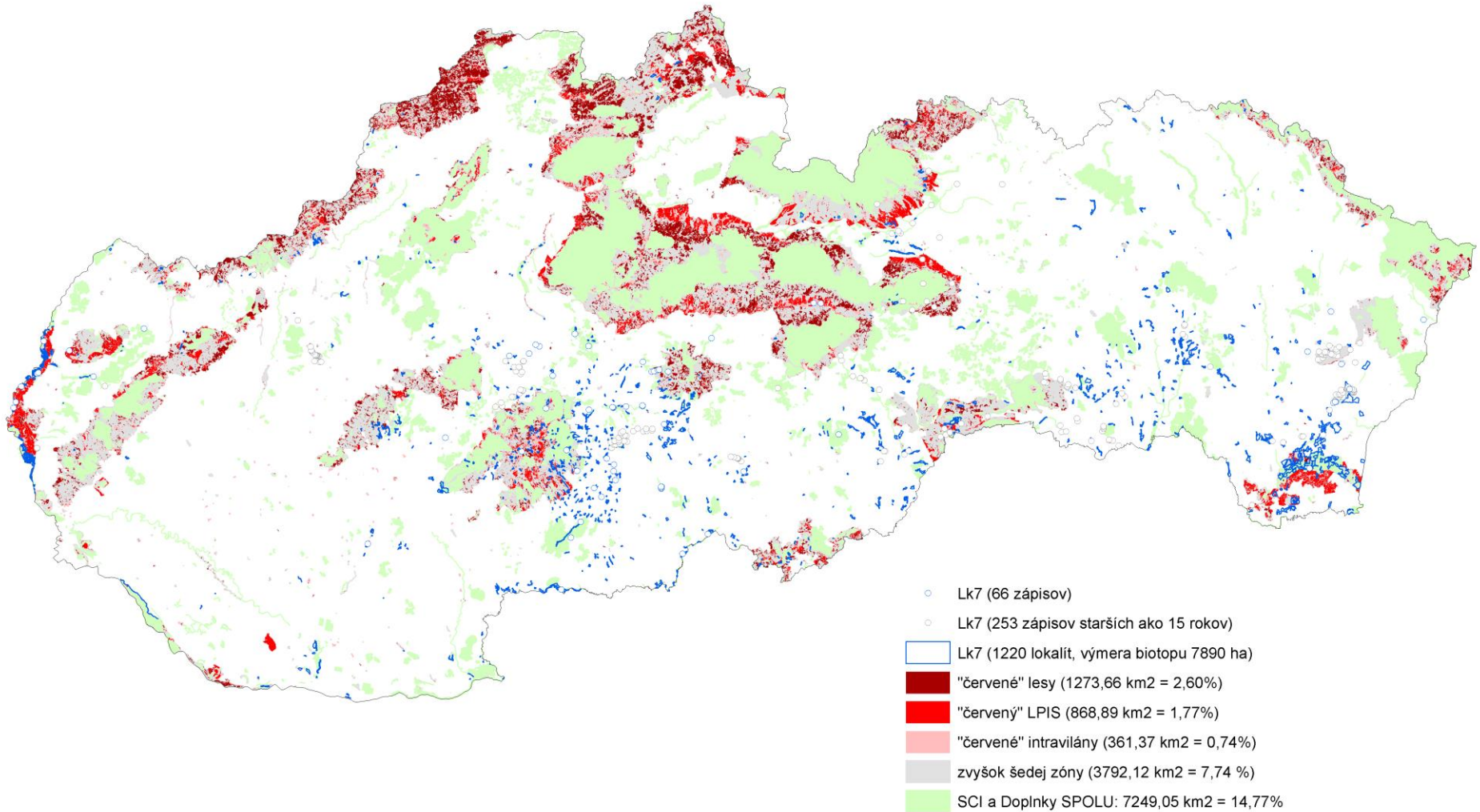


## Lk6 - Podmáčané lúky horských a podhorských oblastí

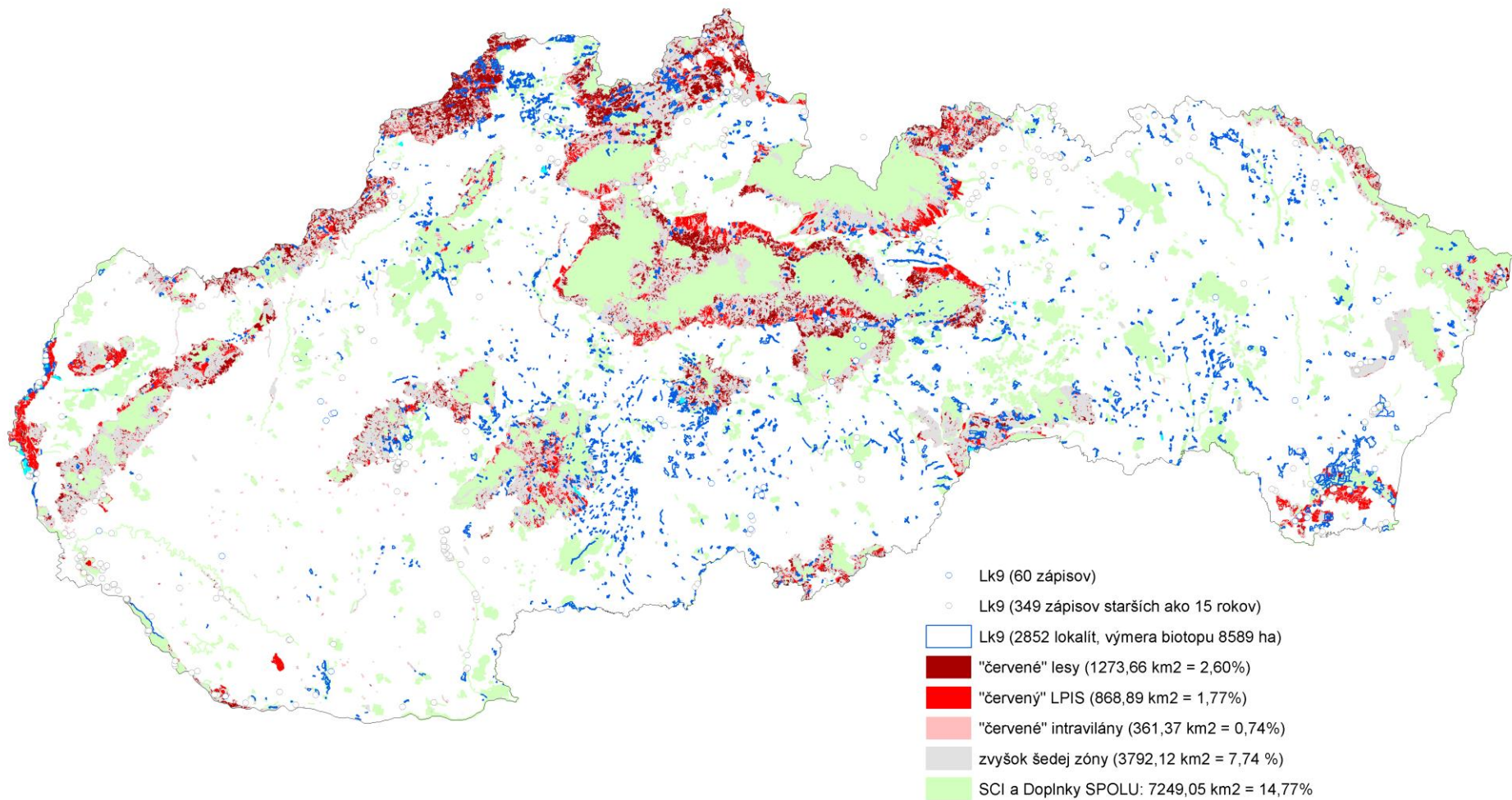




## Lk7 - Psiarkové aluviálne lúky

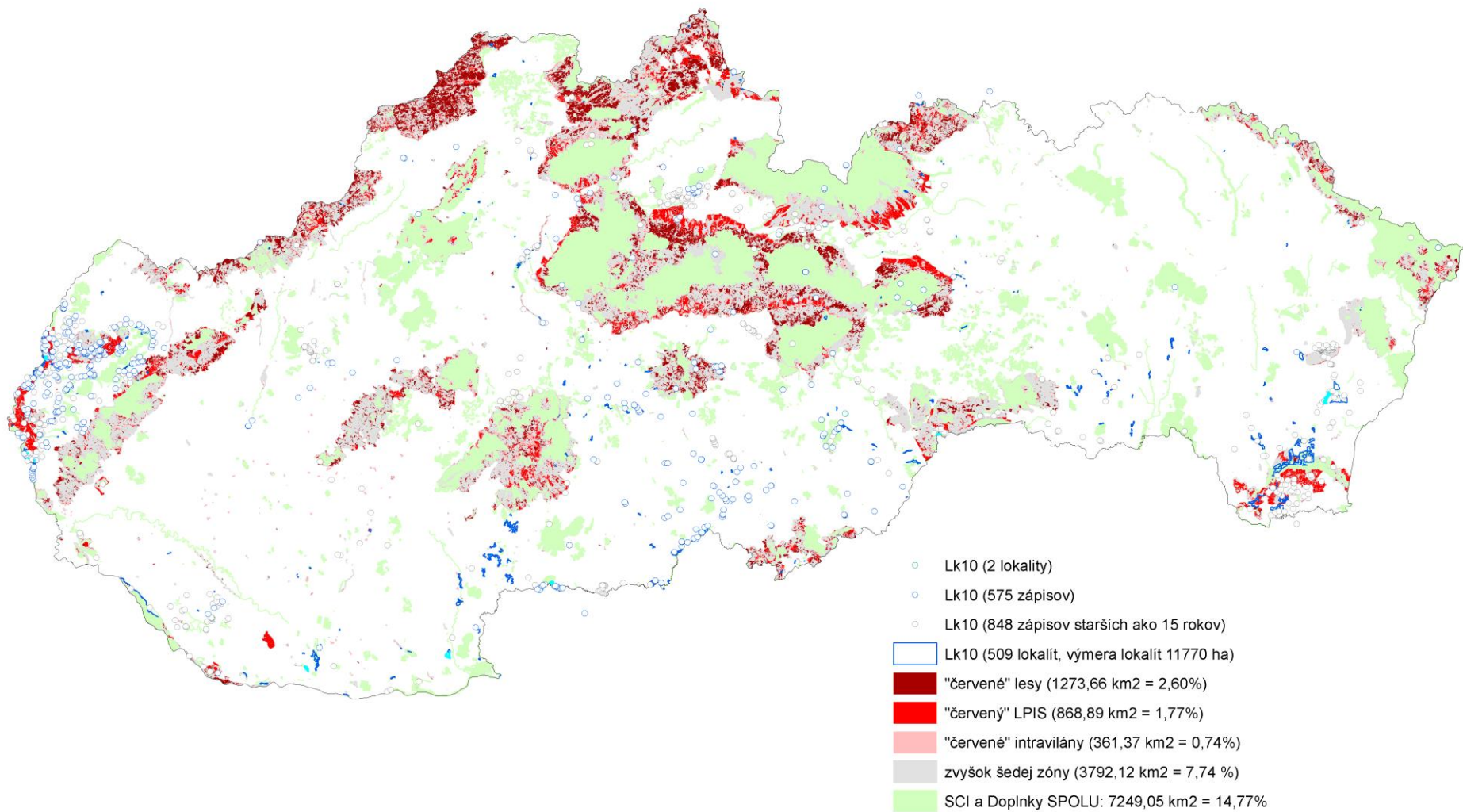


## Lk9 - Zaplavované travinné spoločenstvá



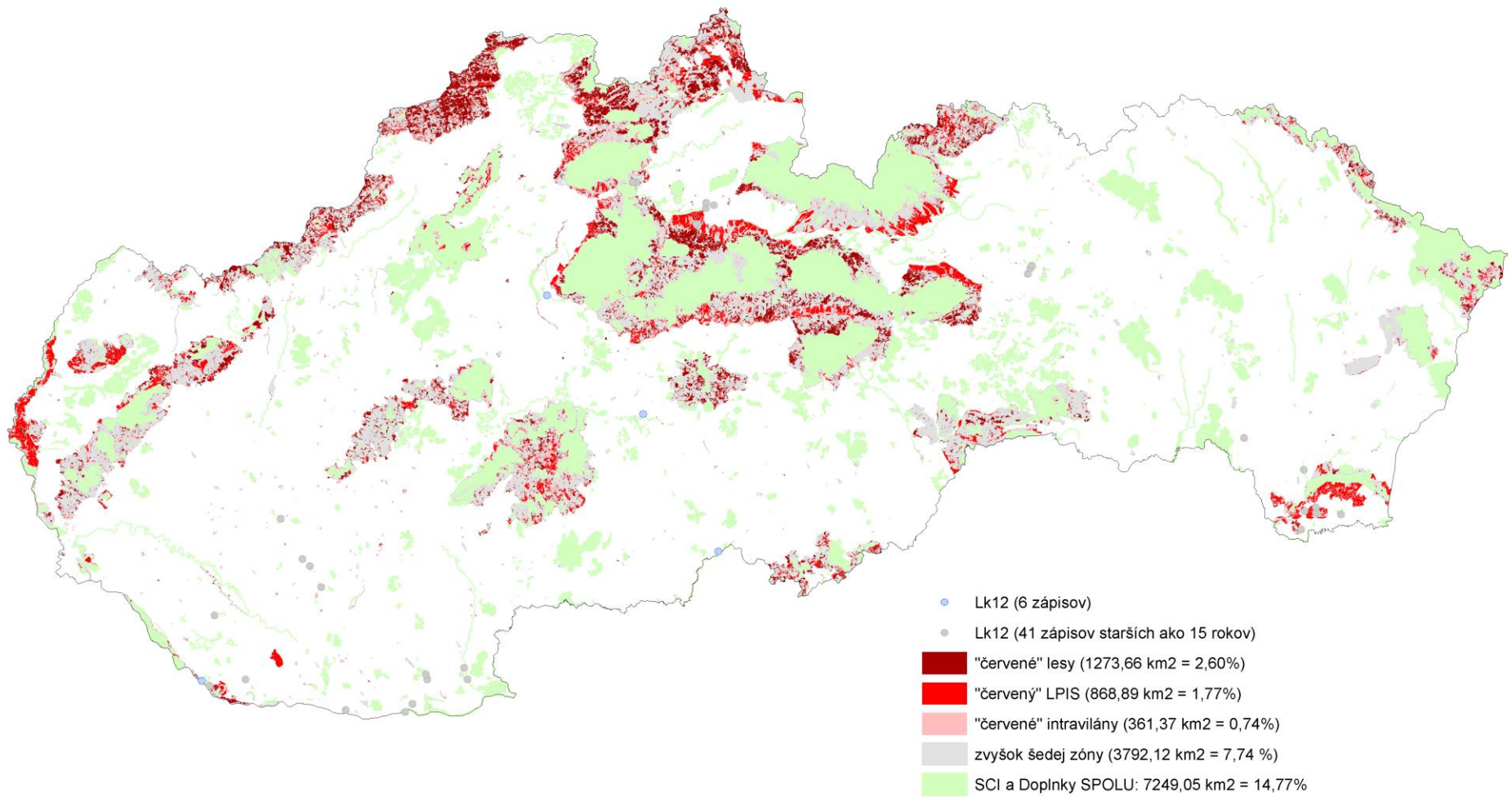


## Lk10 - Vegetácia vysokých ostríc

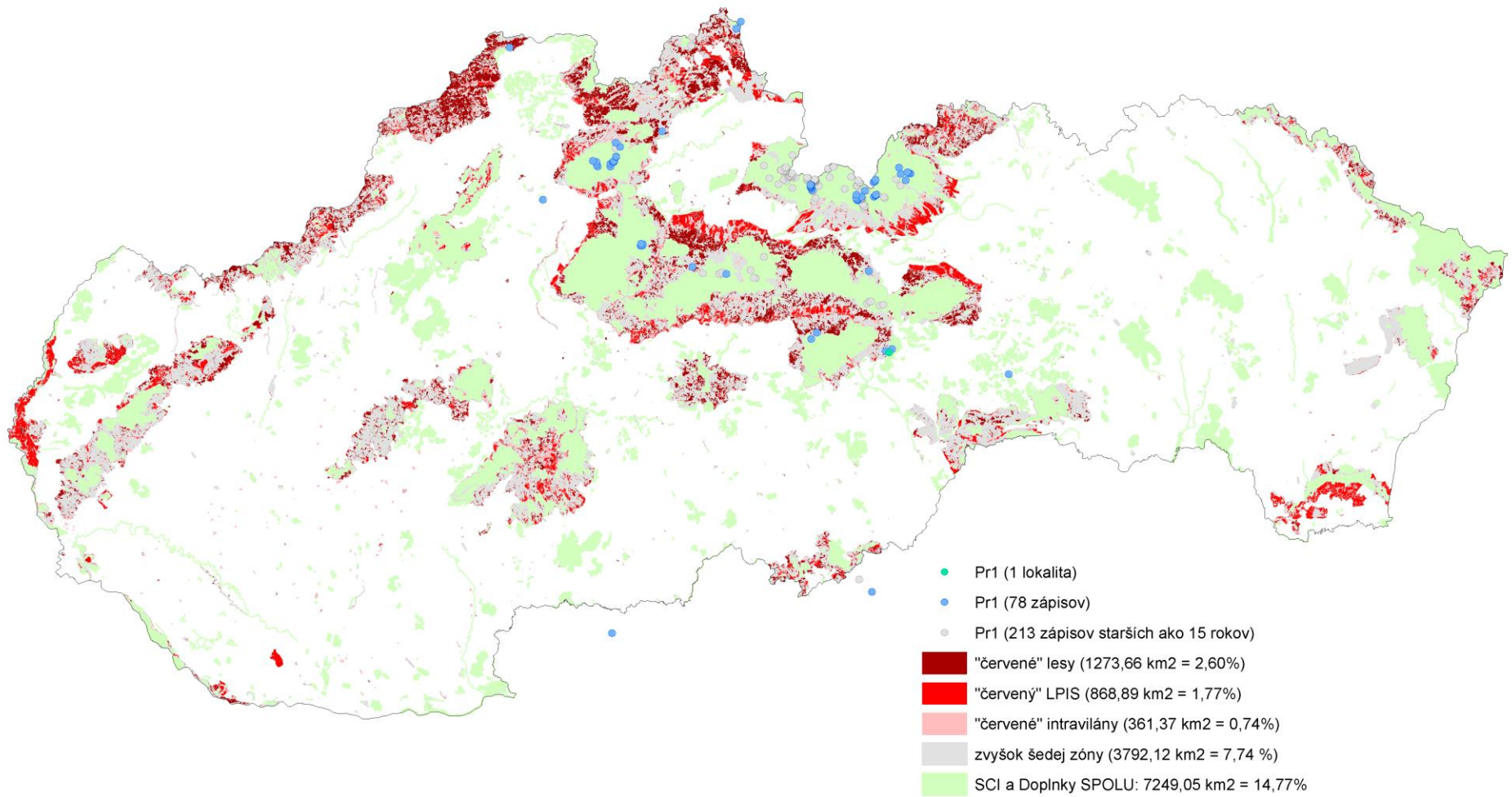




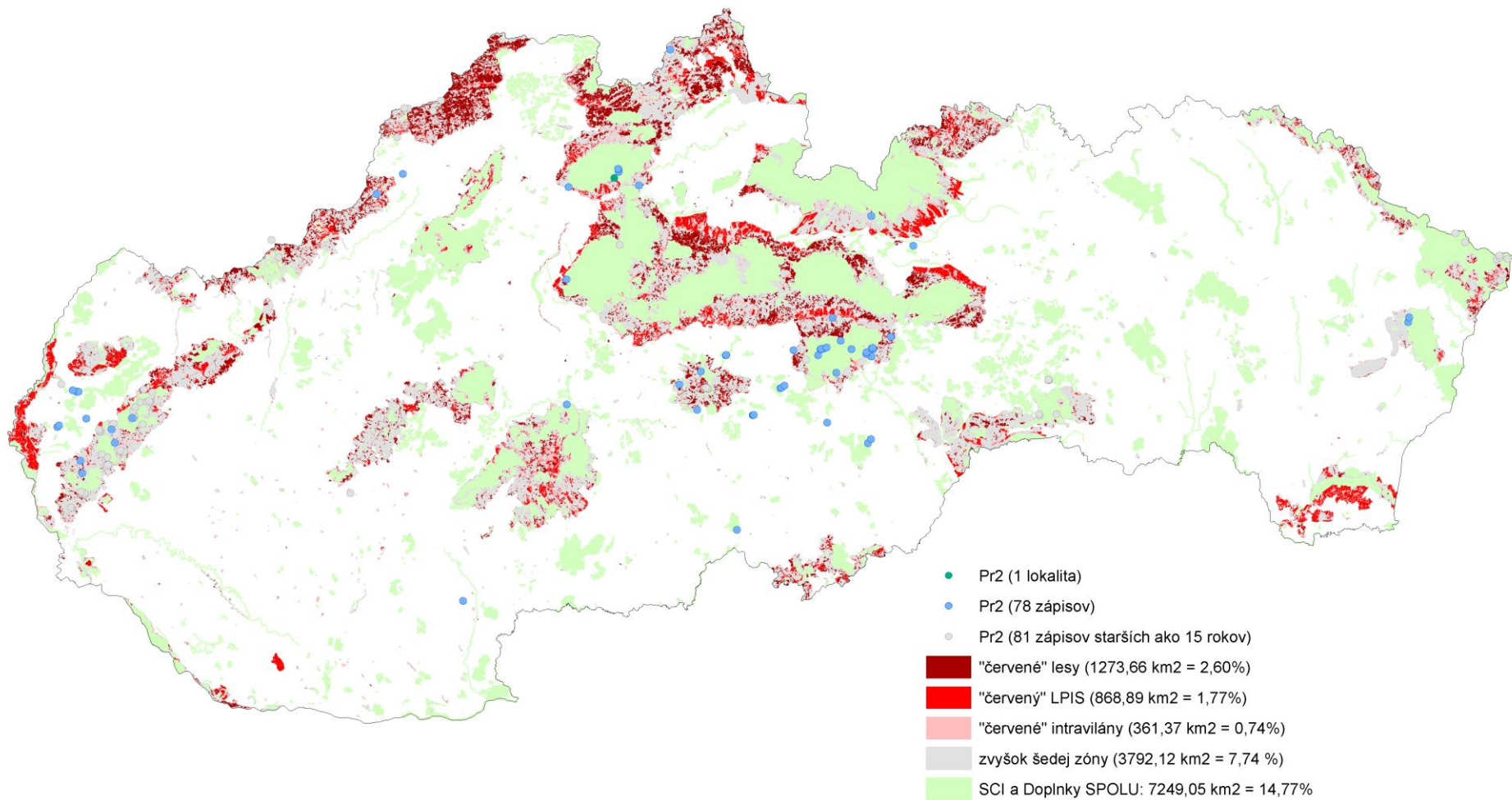
## Lk12 - Trstinové spoločenstvá brakických a alkalických vôd



# Pr1 - Prameniská horského a subalpínskeho stupňa na nevápencových horninách



## Pr2 - Prameniská nížin a pahorkatín na nevápencových horninách





**Ďakujem**