

Postup prehodnocovania chránených území (a priebežné výsledky)

Ján Šeffer, Rastislav Lasák

2. decembra 2011, Bratislava

Ciel'

- Nastaviť podmienky pre optimalizáciu siete chránených území tak, aby sa pri redukcii rozlohy zachovali prírodné hodnoty Slovenska
- Výsledkom implementácie metodiky by mala byť redukcia rozlohy chránených území pod 20% z územia Slovenska (bez vtáčích území) z čoho štvrtina by mala byť v bezzásahovom režime

Súčasný stav siete CHÚ

- Národná sieť chránených území ([mapa...](#))
- Sieť ÚEV plus návrh doplnkov ÚEV ([mapa...](#))
- Prekryv národnej a európskej siete ([mapa...](#))

Postup prehodnocovania území

Zásady prehodnocovania sa aplikujú na existujúce CHÚ a druhy z prílohy č. 4 k vyhláske č. 24/2003 Z. z.



1. Identifikácia území, ktoré by **mali byť** súčasťou novej siete CHÚ (tzv. zelená zóna)

- A. Existujúce ÚEV spolu s vedeckými doplnkami k ÚEV z roku 2010
- B. Územia s vysokou prírodnou hodnotou vyčlenené na základe rozšírenia národne významných druhov a biotopov použitím metodiky vyčleňovania ÚEV.
 1. Prehodnotenie zoznamov národne významných druhov a biotopov
 2. Príprava ich máp rozšírenia
 3. Stanovenie percentuálnych prahov pre druhy a biotopy
 4. Identifikovanie území s vysokou prírodnou hodnotou aplikovaním kritérií
 - *Percentuálnych prahov*
 - *TOP lokalít*
 - *Koherencie*
 - *Existencie štatútu ochrany*

2. Identifikácia území, ktoré by **nemali byť** súčasťou novej siete CHÚ (tzv. červená zóna)

Tieto územia sa identifikujú len v rámci tzv. šedej zóny, ktorá je zvyškom súčasnej **národnej** siete chránených území, po prekrytí územiami z bodu 1. A. ([mapa...](#))

- A. **Intenzívne využívané poľnohospodárske plochy**
- B. **Lesy so zmenenou druhovou skladbou**
- C. **Zastavané plochy a ich okolie**

Takto identifikované územia následne zmenšia výmeru šedej zóny ([mapa...](#))

Zásady prehodnocovania území

(pokračovanie)



3. Tvorba novej siete chránených území

Územia zelenej zóny sú automaticky zahrnuté do novej siete ch. ú.

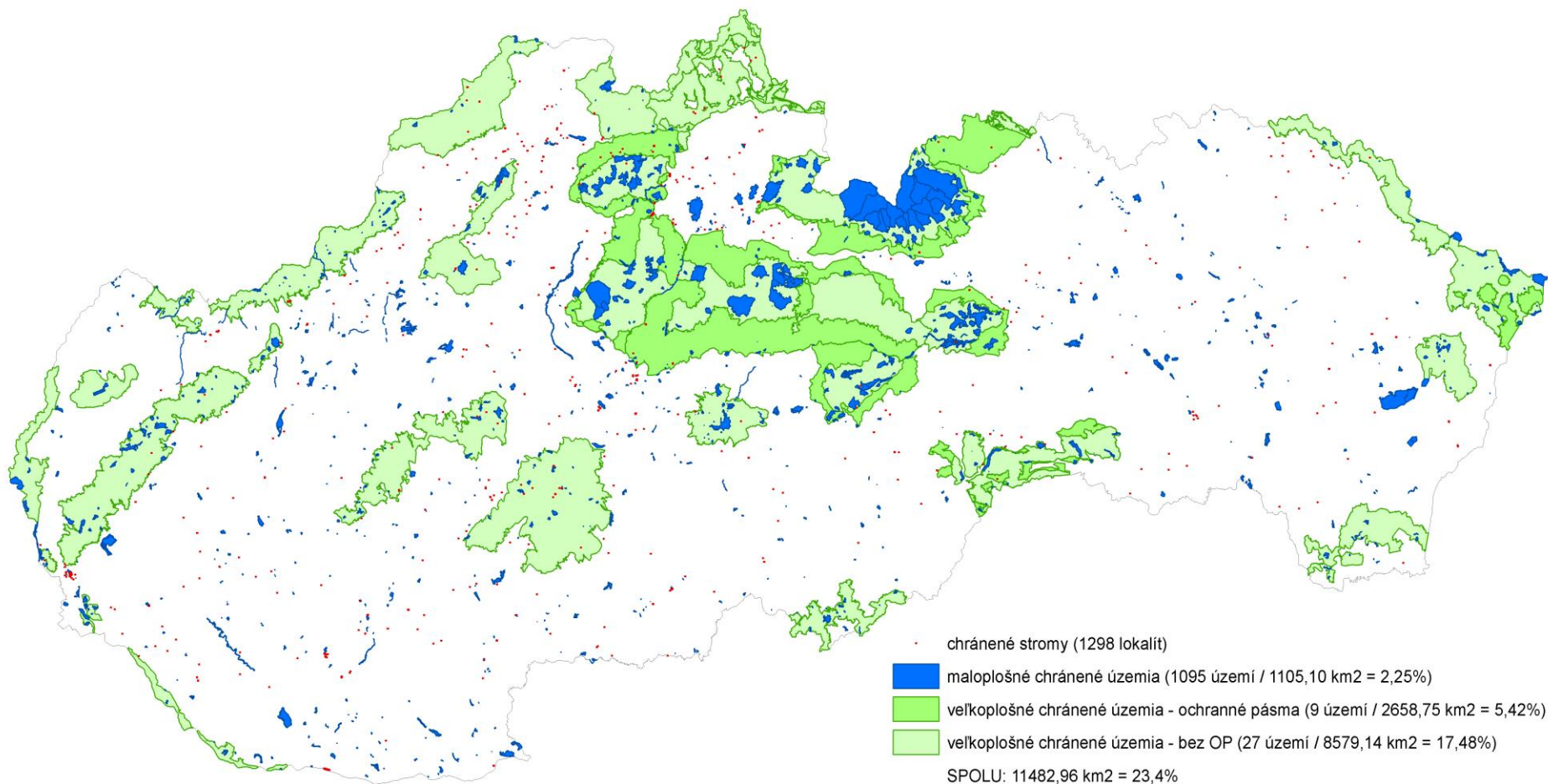
Územia červenej zóny sú automaticky vylúčené z novej siete ch. ú.

Územia šedej zóny sú posudzované podľa pomerného zastúpenia zelených, červených, šedých a bielych plôch v rámci mikropovodí. ([mapa...](#))

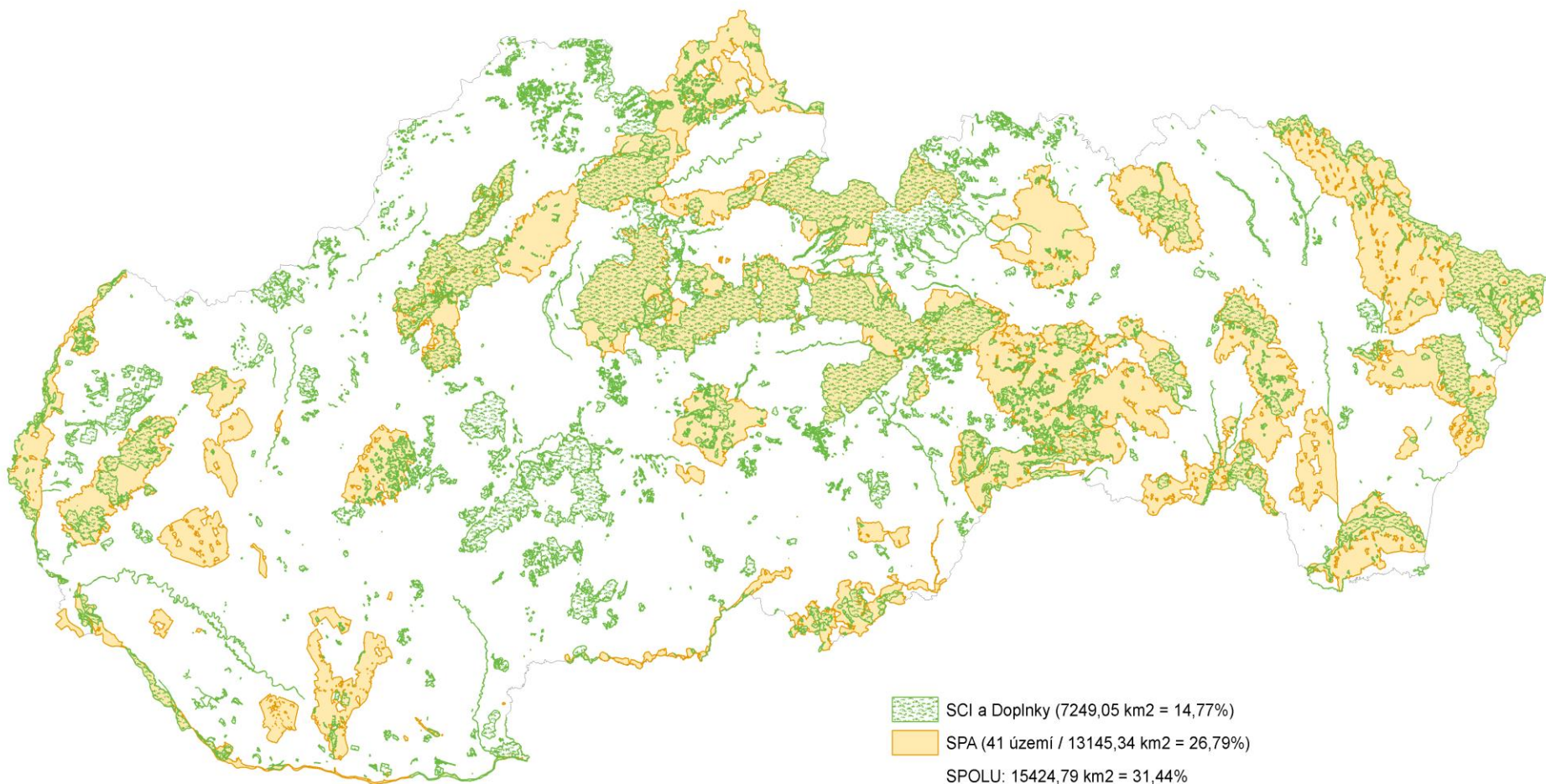
V rámci výslednej siete chránených území sa vyčlení cca 5% z celkovej výmery Slovenska v tzv. bezzásahovom režime. Uprednostňované sú územia vo vlastníctve štátu a existujúce územia s piatym stupňom ochrany.

Ďakujem

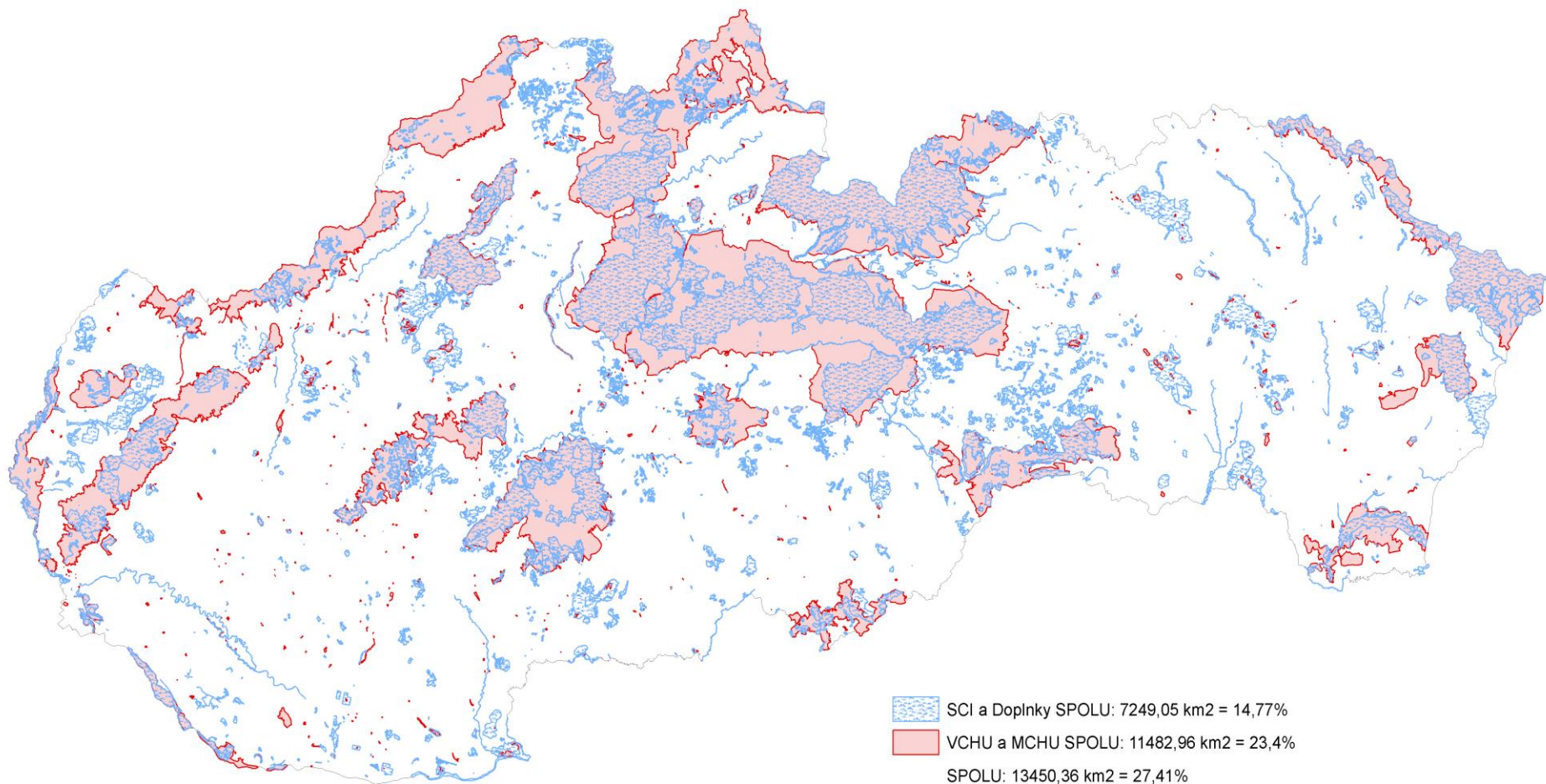
Národná sieť chránených území



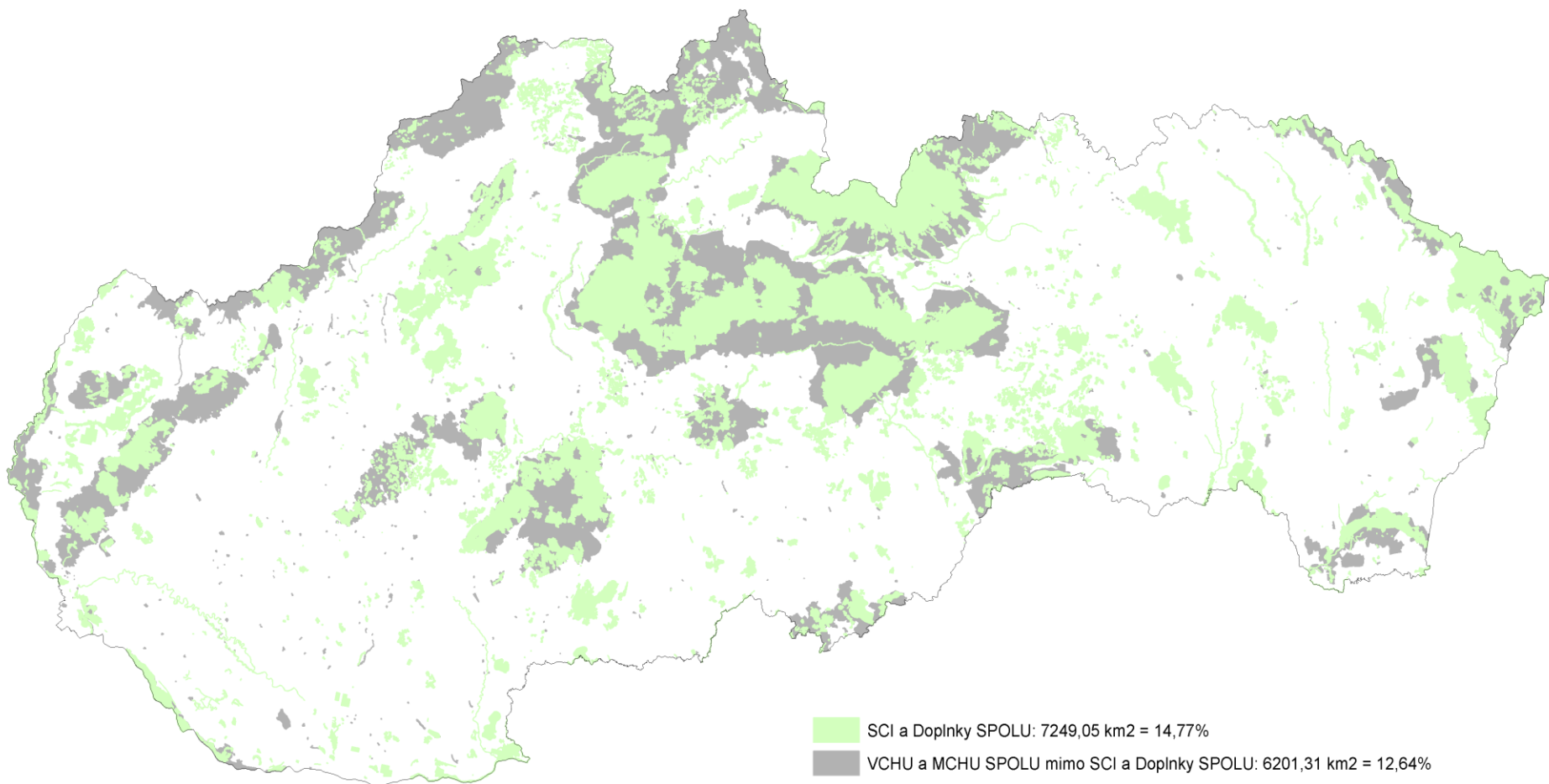
Sieť území Natura 2000 a návrh doplnkov ÚEV



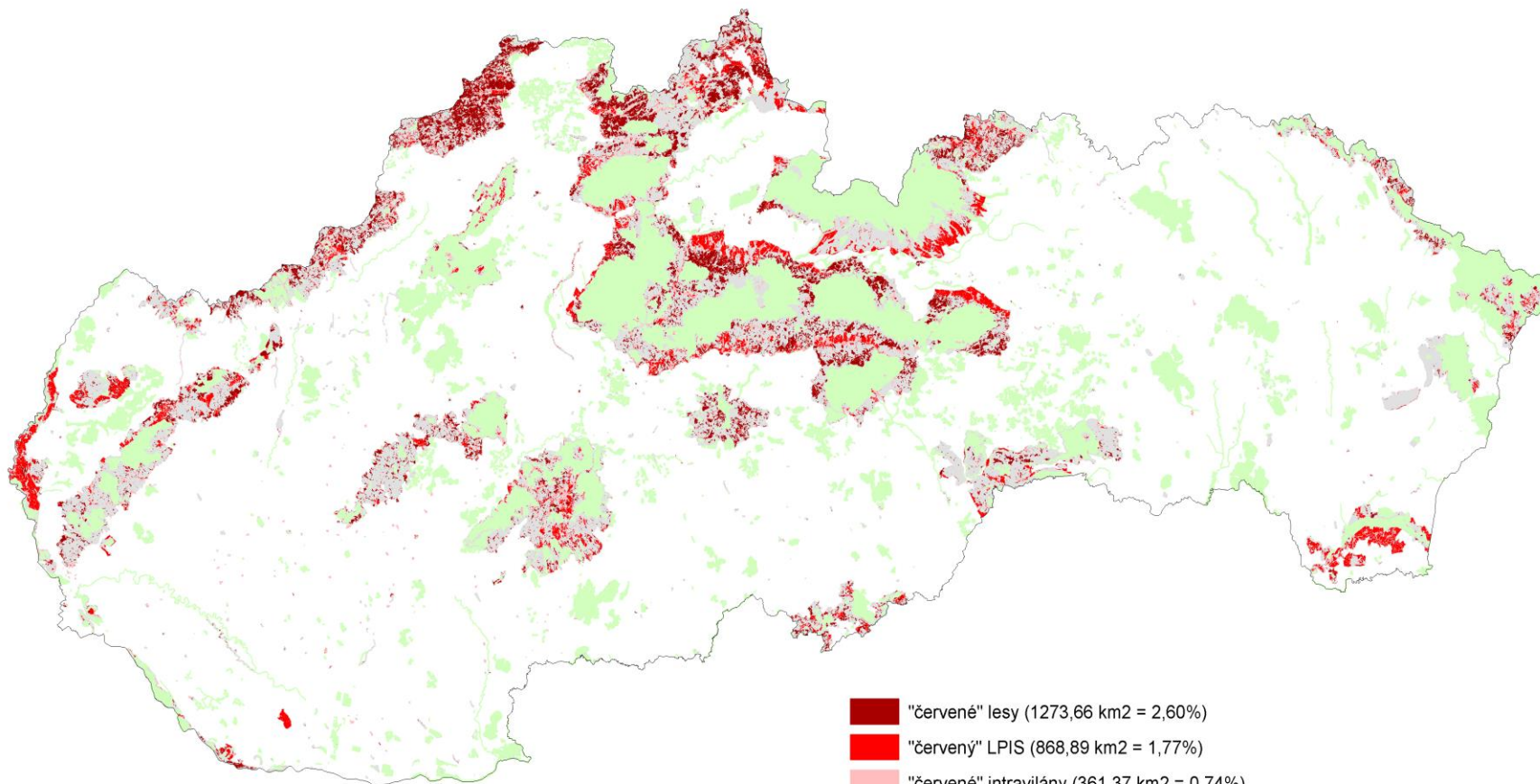
ÚEV a návrh doplnkov + národná sieť



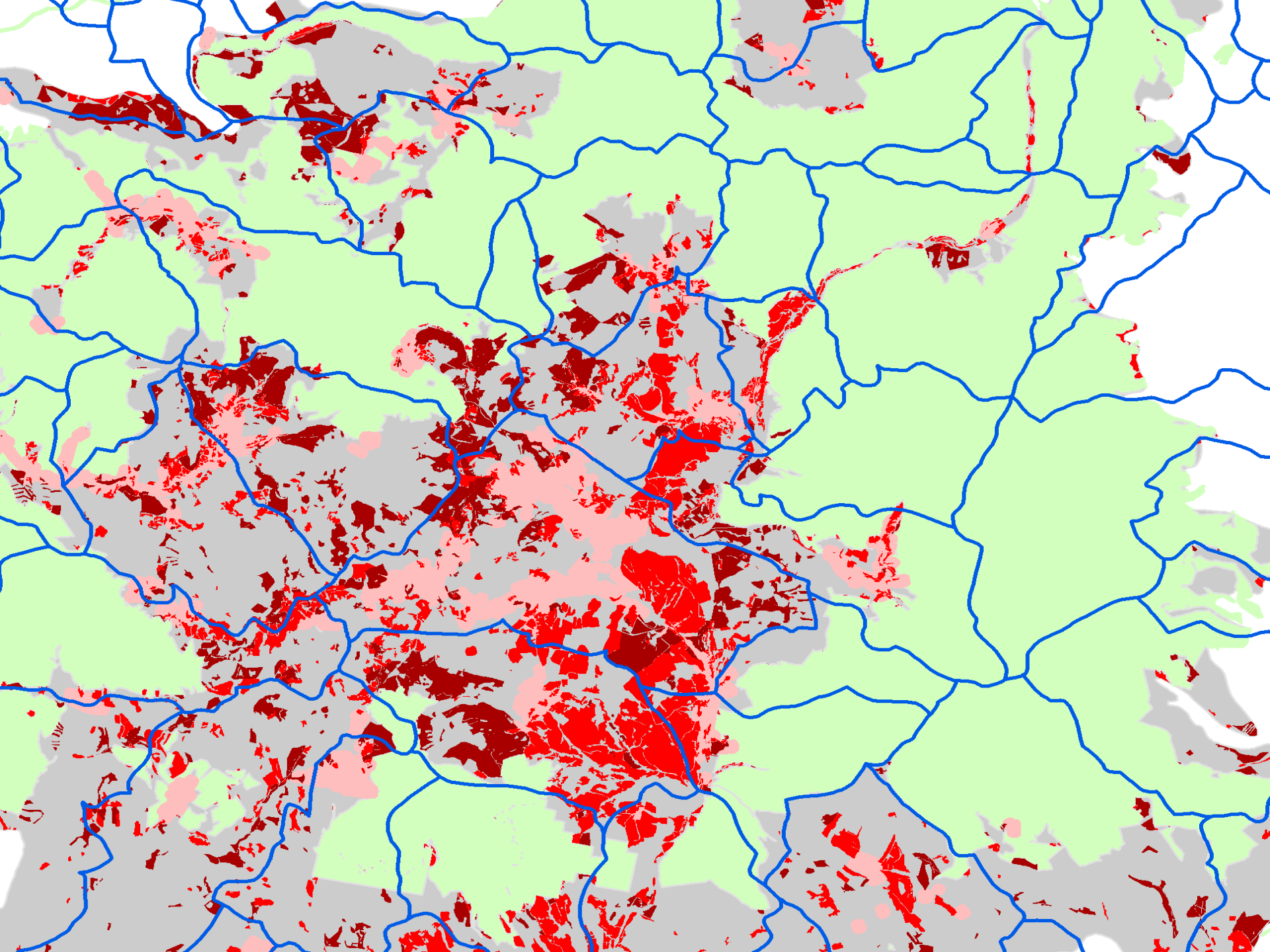
ÚEV a návrh doplnkov (zelená zóna) + šedá zóna z národnej siete (základ pre vyčlenenie červenej zóny)



Červená zóna tvorená LPIS-om, LESMI verzie1 a SÍDLAMI s buff. 100m



- "červené" lesy (1273,66 km² = 2,60%)
- "červený" LPIS (868,89 km² = 1,77%)
- "červené" intravilány (361,37 km² = 0,74%)
- zvyšok šedej zóny (3792,12 km² = 7,74 %)
- SCI a Doplnky SPOLU: 7249,05 km² = 14,77%



Ďakujem