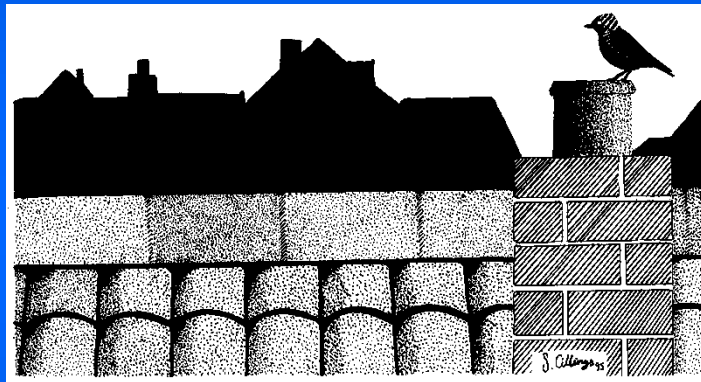


Návrh kritérií výberu vtáčích druhov pre účely vyhlásenia chránených území



Miroslav Demko, Jozef Ridzoň
Bratislava, 2.12.2011

Cieľ prezentácie

- predstaviť a zhrnúť súčasný stav
- poukázať na nedostatky súčasného stavu (siete CHVÚ pre ochranu národných populácií)
- predstaviť návrh kritérií, ktoré môžu byť aplikované pre výber národných chránených území
- návrh nie je definitívnym, ale je prvým návrhom do diskusie
- návrh by však do určitej miery mal zohľadniť skutočnosť, že súčasné kritéria sú vyslovene zamerané na ochranu druhov a v niektorých prípadoch tak uniká možnosť ochrany habitatov

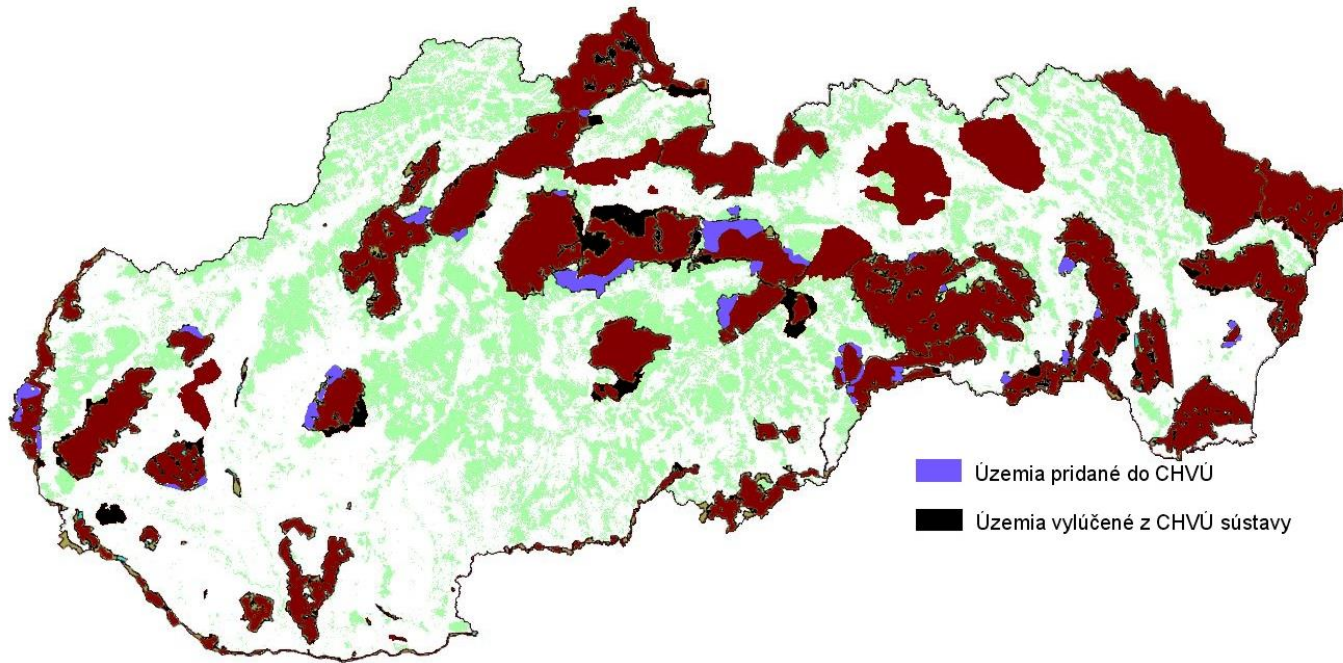
Sústava chránených vtáčích území aktuálny stav

V SÚČASNOSTI JE NA SLOVENSKU VYHLÁSENÝCH 40 CHVÚ

- územia pokrývajú cca 26 % rozlohy
- chýba vyhlásenie Levočských vrchov
- prísnejšie zóny ochrany však pokrývajú nepatrnú časť CHVÚ a z vyhlášok z r. 2010 úplne vypadli, napriek tomu, že pre niektoré druhy (hlucháň) sú nevhnutné
- navrhnuté boli na základe šiestich kritérií
- už pri vyhlasovaní došlo k revízii hraníc oproti vedeckému návrhu

Sústava chránených vtáčích území aktuálny stav

ZMENY HRANÍC CHVÚ PRI VYHLASOVANÍ (1 územie vypustené, pri vyhlásení často nerátané s potravnými biotopmi ako inde v EÚ a pod)



Sústava chránených vtáčích území

kritériá vyhlasovania

SPOLU 6 kritérií

- K1 – jedno z 5 naj hniezdísk pre druh z prílohy I
- K2 - viac ako 1 % ťahovej alebo bioreg. populácie sťahovavých druhov z prílohy I
- K3 – jedno z 5 naj hniezdísk pre sťahovavý ohrozený druh mimo prílohy I
- K4 – 1 % sťahovavých druhov mimo prílohy I
- K5 – Ramsar – 20000 ex.
- K6 – kritérium pre druhy so špecifickým areálom a inými

Sústava chránených vtáčích území nevýhody

SÚČASNÁ SIETĚ CHVÚ MÁ NIEKOLKO NEVÝHOD

- pokrytie druhov je rôzne 13 – 100 %
- takmer neumožňuje hneď bezzásahový režim (i keď v zmysle smernice sa neskôr môže zmeniť ak sa nezabezpečia populácie)
- nereflektuje možné presuny populácií vtákov
- nie je flexibilná v prípade objavenia nových skutočností
- je zameraná predovšetkým na veľkoplošné územia a takmer neráta z bodovo významnými lokalitami (*kde sa môže na malom mieste koncentrovať pravidelne vysoký počet vtákov významný regionálne*)

Sústava chránených vtáčích území príklady nepokrytia významných populácií

DO CHVÚ NESPADAJÚ NASLEDOVNÉ LOKALITY

- najväčšia hniezdna kolónia chavkošov na Slovensku (800 párov pri Kráľovskom Chlmci)
- najväčšie zimovisko husí bieločelých na východe SR (viac ako 4000 – 10 % panónskej populácie Zemplínska šírava - CHA)
- migračné zastávky kulíkov zlatých na Podunajsku – 3500 – viac ako 1 % príslušnej EÚ populácie
- väčšina migračných zastávok vodného vtáctva (ale trebárs aj piniek severských), keďže výpočty na základe zimujúceho vtáctva
- hniezdne kolónie rybárov a čajok na Liptovskej mare a iné...

Návrh kritérií pre prehodnotenie národnej siete

ROZPTÝLENÉ DRUHY BY MALI BYŤ PRIDANÉ AKO PREDMET DO VCHÚ KDE TO JE VHODNÉ

- z dôvodu nemožnosti aplikovania bezzásahového režimu okamžite (ale aj úplného prekryvu niektorých VCHÚ)
- tým pádom kritéria K1 a K3 nebudú nijak aplikované pre prehodnotenie, iba pridané predmety ochrany do VCHÚ
- týka sa to napríklad CHKO Horná Orava, NP Muránska planina, NP Nízke Tatry a iné
- týka sa rôznych NPR (Tichá a Kôprová dolina a iné), prípadne zonácie (zóna okolo Pil'ska a Babej hory)
- cieľom nie je vyhlásenie nových území, ale zabezpečenie manažmentu

Návrh kritérií pre prehodnotenie národnej siete

PRE MENŠIE LOKALITY A KOLÓNIE JE POTREBNÉ RÁTAŤ SO ŠPECIÁLNYMI KRITÉRIAMI

- územia by sa nevyhlasovali pre iné ako 141 druhov, pre ktoré môže byť CHVÚ, len by boli odlišné medzné hodnoty pre zaradenie do sústavy
- samostatný prístup k zhromaždiskám vtáctva počas migrácie a zimovania (nielen vodné)
- nevyhnutné je ošetriť veľké hniezdne kolónie (včeláriky, brehule, čajky, rybáre, chavkoše a iné)
- dôležité, že niektoré lokality sú malé, významné zastávky pre niektoré vzácne druhy (prípadne hniezdisko – *Motacilla citreola*), sú významnými habitatmi, no nespĺňajú počty ale vynikajú diverzitou

Návrh kritérií pre prehodnotenie národnej siete

ÚPRAVA KRITÉRIÍ PRE VYHLÁSENIE CHVÚ NA NÁRODNÚ ÚROVEŇ

- sú aj iné krajiny, kde je odlišný prístup k územiám v rámci NATURA 2000 a mimo nich , resp. národného a medzinárodného významu (CZ,PL)
- K2a a K4a – 1 % EÚ populácie (aj suchozemské), 10 % národnej populácie zimujúcich vtákov
- K5a – zhromaždisko s viac ako 5000 ex s limitom na 1 km²
- K6a – koloniálne hniezdiče z prílohy druhov, pre ktoré sa vyhlasujú CHVÚ ale prekračujúce národne významnu hranicu (pre každý druh iná, t.j. čajky smejivé 500 párov, chavkoše 20, volavky popolavé a iné..)
- K6b – lokality s vysokou diverzitou, zaznamenaných prav. aspoň 70 vodných vtákov alebo 200 suchozemských

Ďakujem za pozornosť

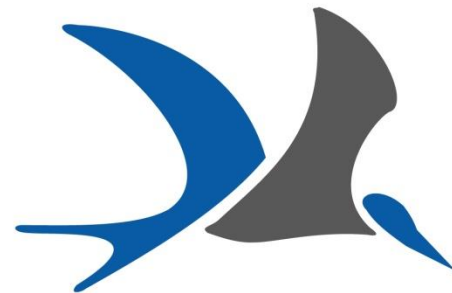
**Slovenská ornitologická
spoločnosť/BirdLife
Slovensko**

Mlynské nivy 41

82109 Bratislava

demko@vtaky.sk

ridzon@vtaky.sk



SOS/BirdLife
S L O V E N S K O