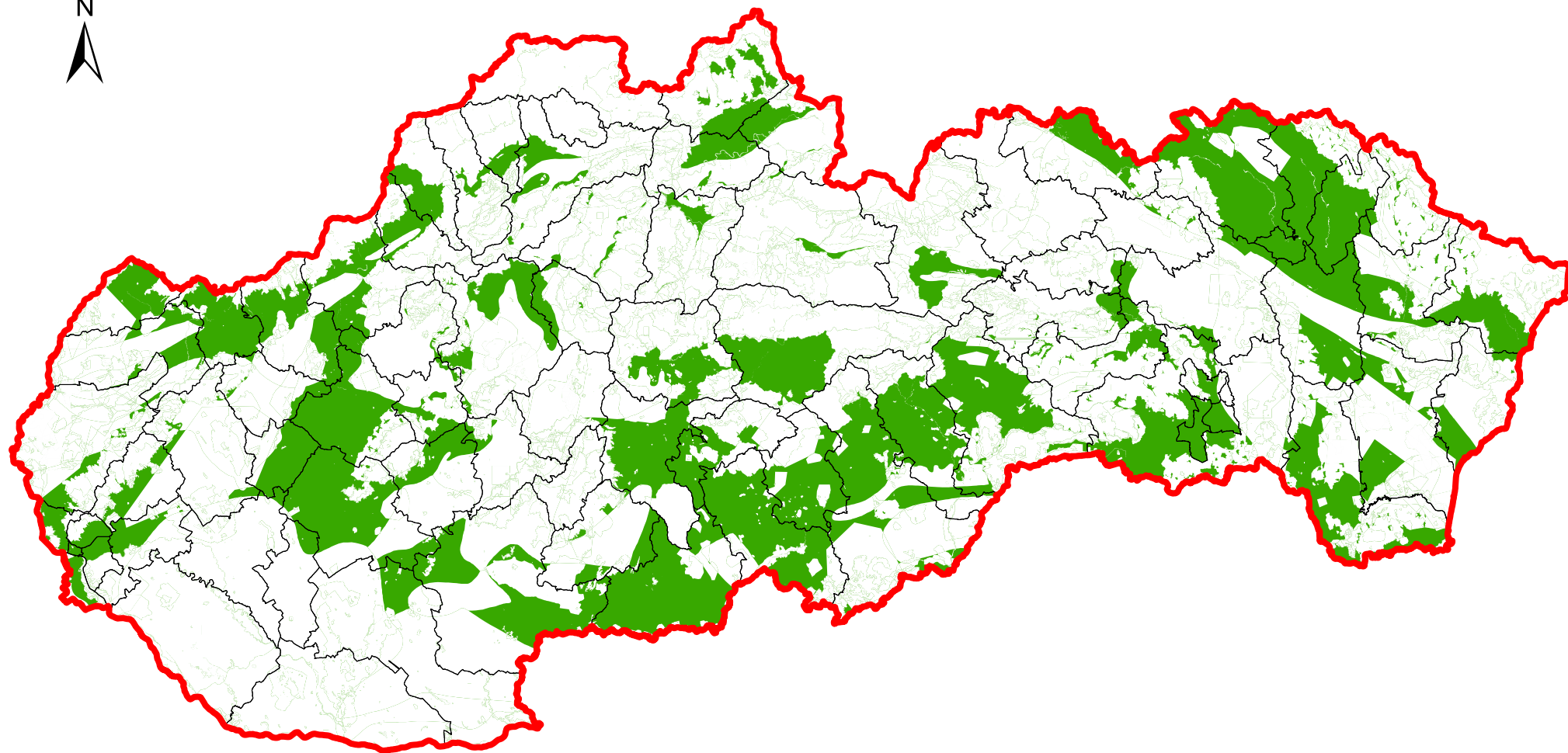



**Oblasť, v ktorých možno vykonávať ložiskový geologický prieskum na zriaďovanie prírodných horninových štruktúr a podzemných priestorov na účely trvalého ukladania oxidu uhličitého do geologického prostredia**

Príloha



**Vysvetlivky**

 Oblasť s možnosťou vykonávať geologický prieskum

