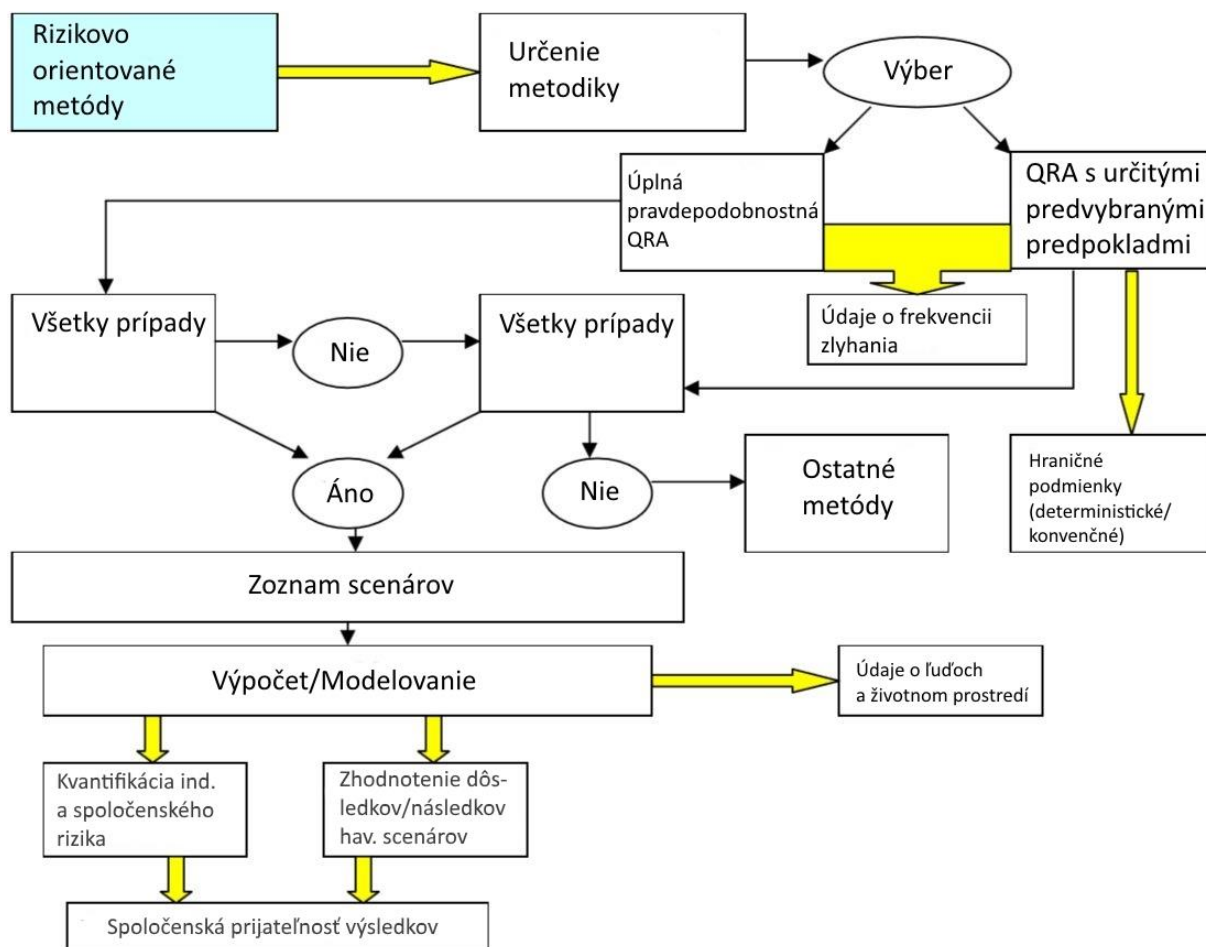


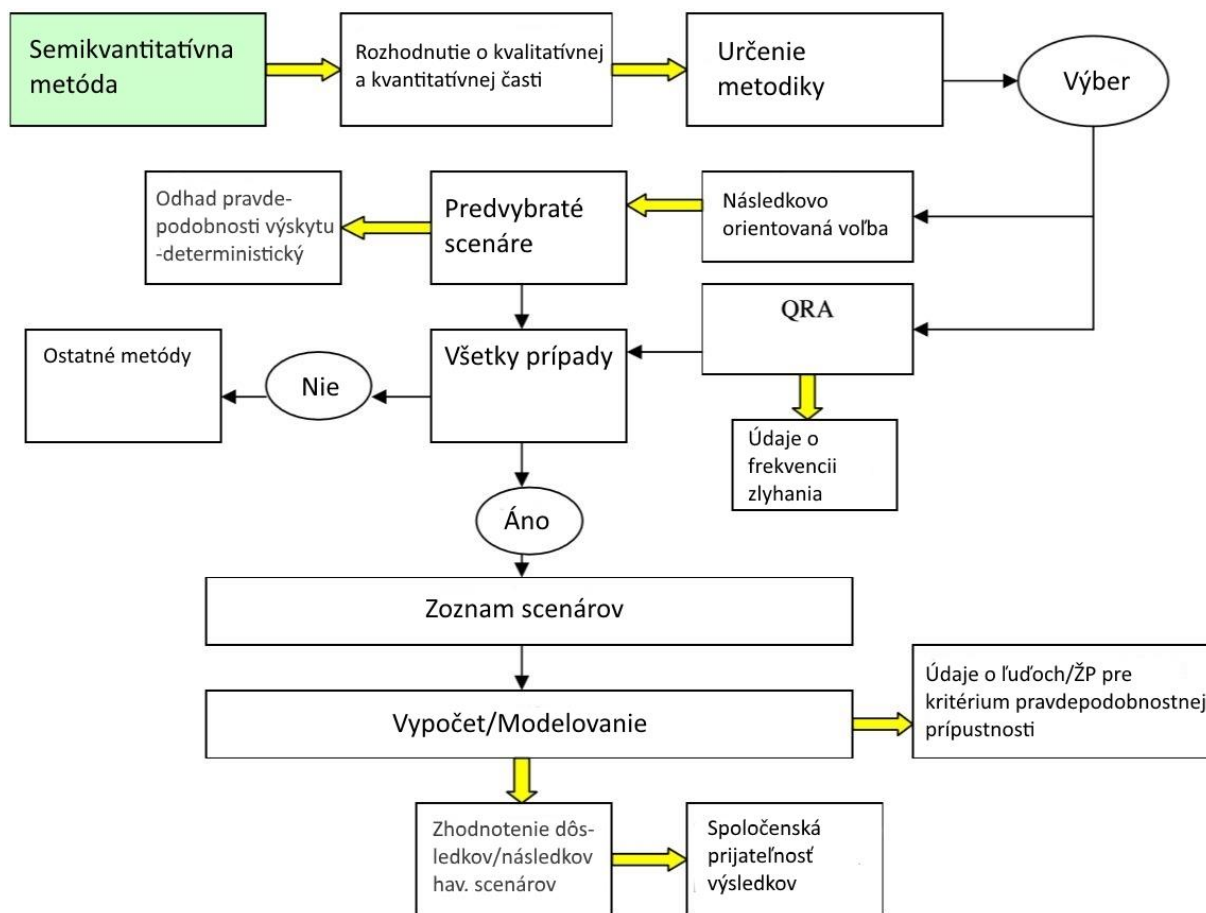
ZOZNAM PRÍLOH

- Príloha č. 1 Prehľad používaných postupov posúdenia rizika
- Príloha č. 2 Schematické zachytenie postupov pre rozhodnutie o použitej metodike pre posúdenie rizika (RA – „Risk Assessment“)
- Príloha č. 3 Schematické zachytenie logického diagramu pre následné rozhodnutie o obmedzeniach pre územné plánovanie (zonácia územia)
- Príloha č. 4 Schematické zachytenie logických postupov pre zohľadnenie požiadaviek na nový rozvoj v okolí Seveso podniku
- Príloha č. 5 Ukážky zjednodušenej konštrukcie stromov udalostí pre rozvoj havarijných scenárov spojených s únikmi vybraných NL

Príloha č. 1 Prehľad používaných logických postupov a metód pre posúdenia rizika

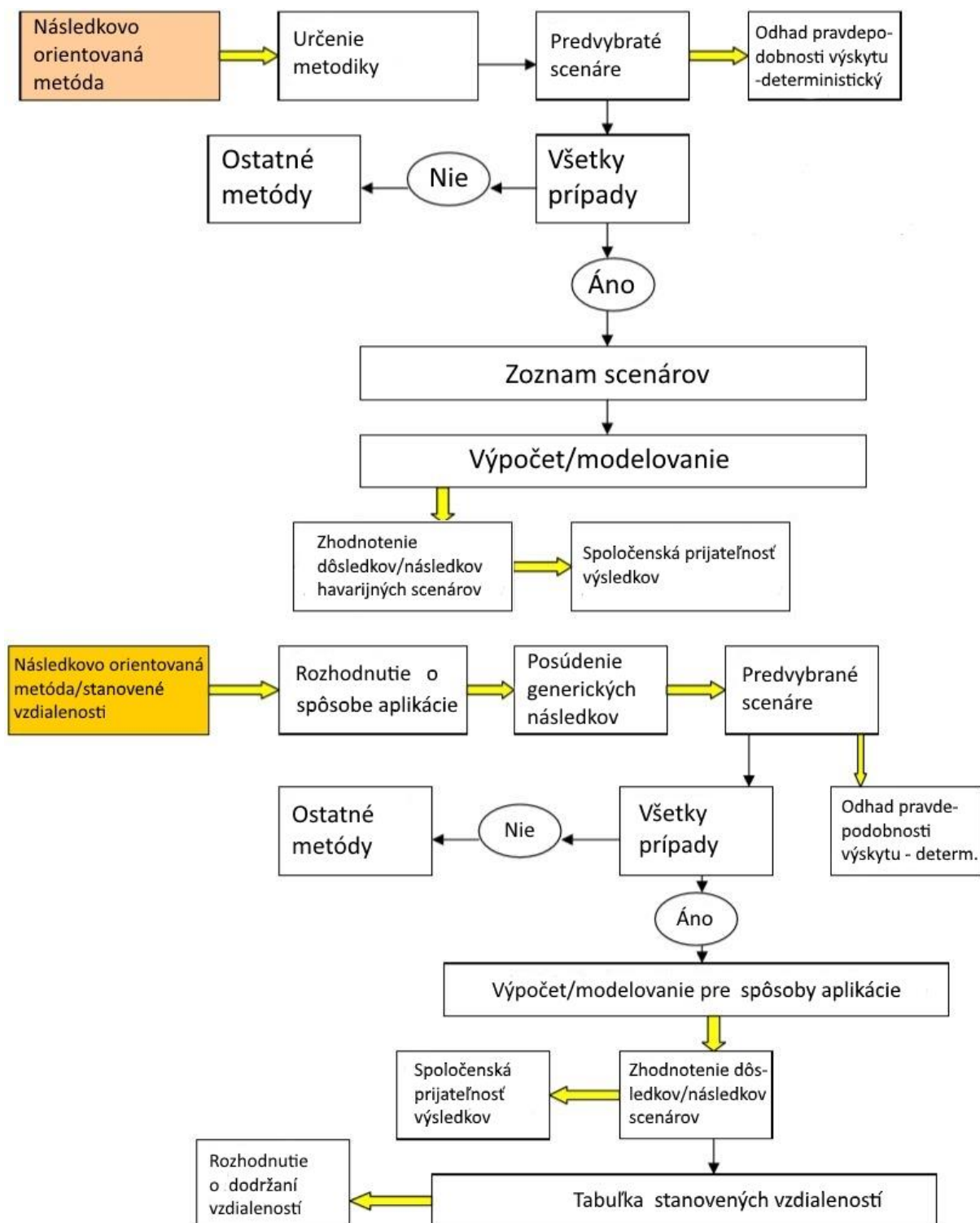
Obrázok č. 1 Schematické zachytenie postupov rizikovo orientovanej metódy posúdenia rizika (QRA – Quantitative Risk Assessment - Kvantitatívne zhodnotenie rizika)

Príloha č. 1 – pokračovanie Prehľad používaných logických postupov a metód pre posúdenia rizika

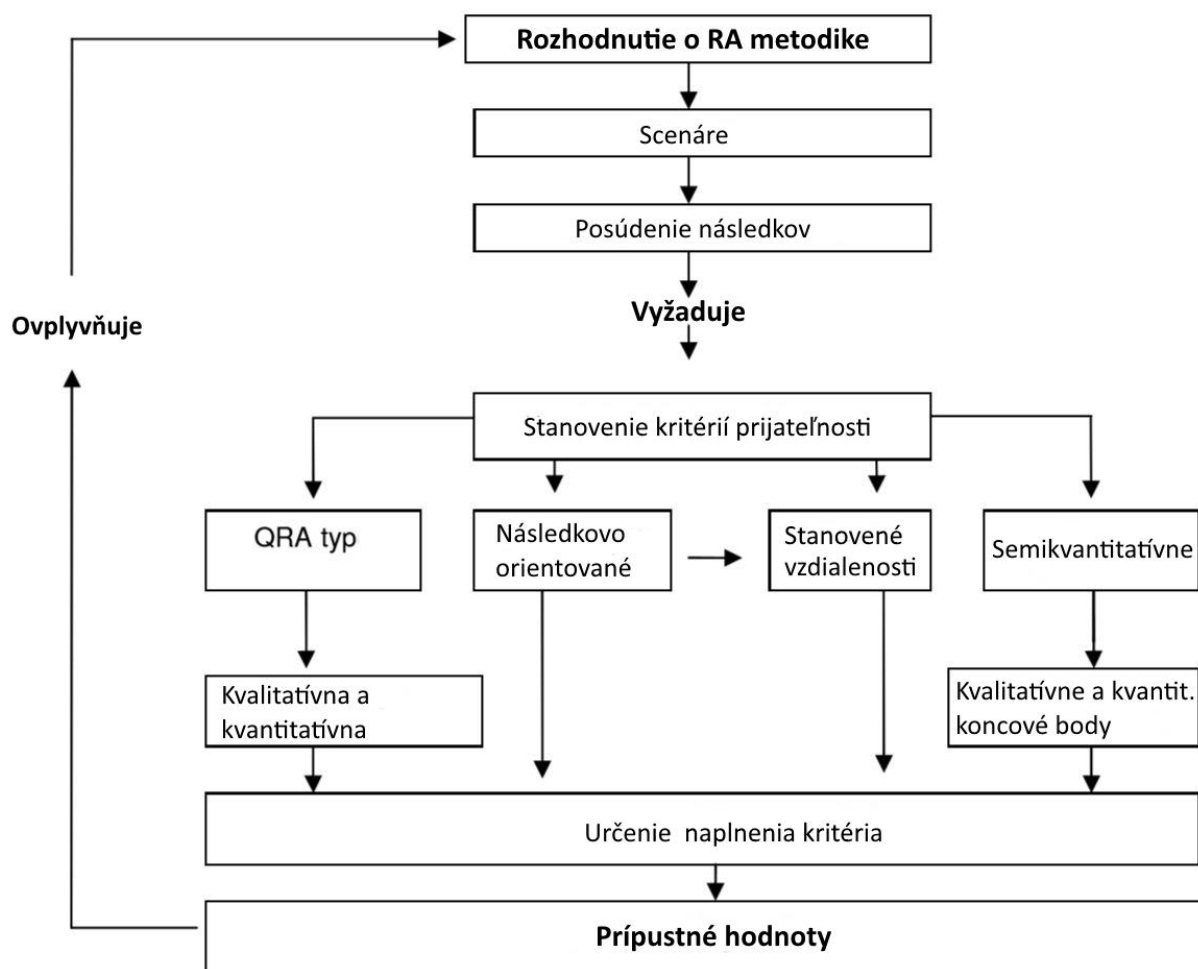


Obrázok č. 2 Schematické zachytenie postupov semikvantitatívnej metódy posúdenia rizika (QRA – Quantitative Risk Assessment - Kvantitatívne zhodnotenie rizika)

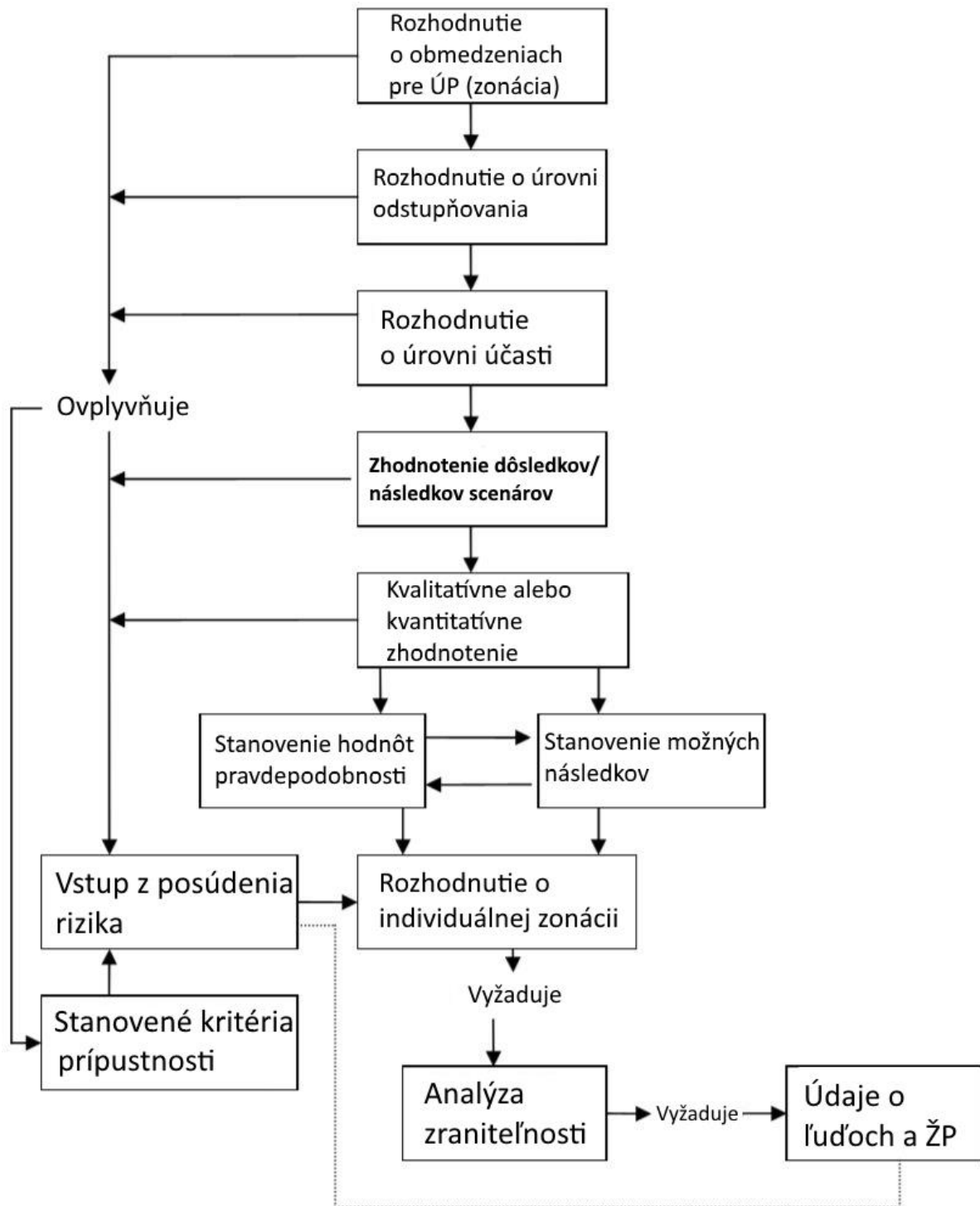
Príloha č. 1 – pokračovanie Prehľad používaných logických postupov a metód pre posúdenia rizika



Obrázok č. 3 Schematické zachytenie postupov „následkovo“ orientovanej metódy posúdenia rizika (určenie primeraných bezpečnostných vzdialeností)

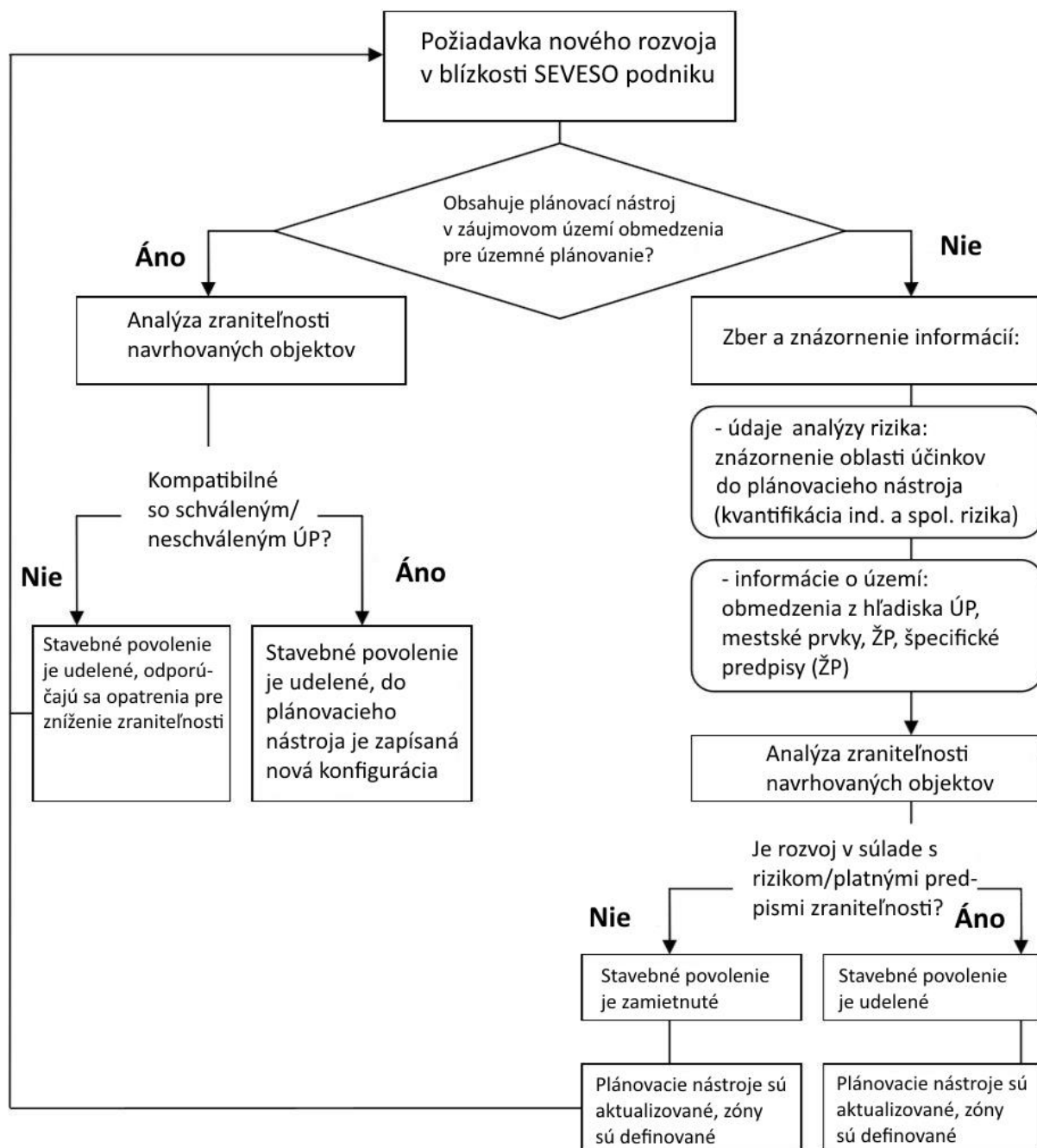
Príloha č. 2 Schematické zachytenie postupov pre rozhodnutie o použitej metodike pre posúdenie rizika (RA – „Risk Assessment“)**Obrázok č. 4** Schematický postup pre rozhodnutie o metodike posúdenia rizika

Príloha č. 3 Schematické zachytenie logického diagramu pre následné rozhodnutie o obmedzeniach pre územné plánovanie (zonácia územia)



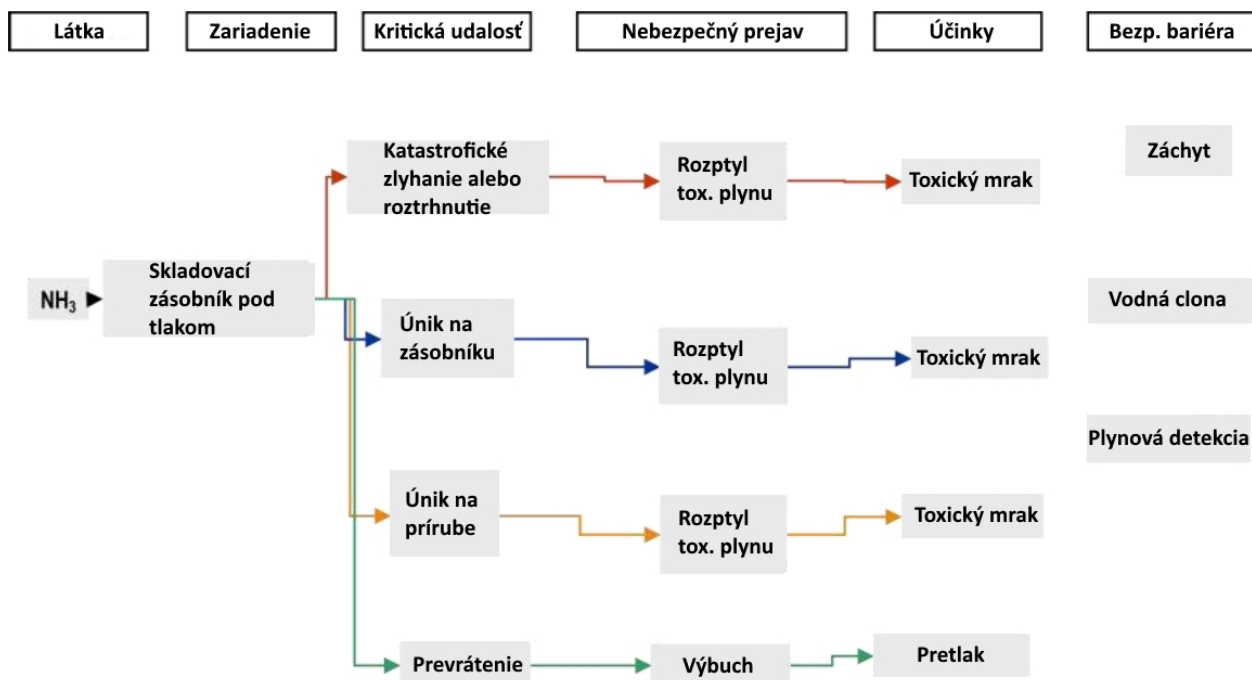
Obrázok č. 5 Rozhodnutie o obmedzeniach pre územné plánovanie (zonácia)

Príloha č. 4 Schematické zachytenie logických postupov pre zohľadnenie požiadaviek na nový rozvoj v okolí Seveso podniku

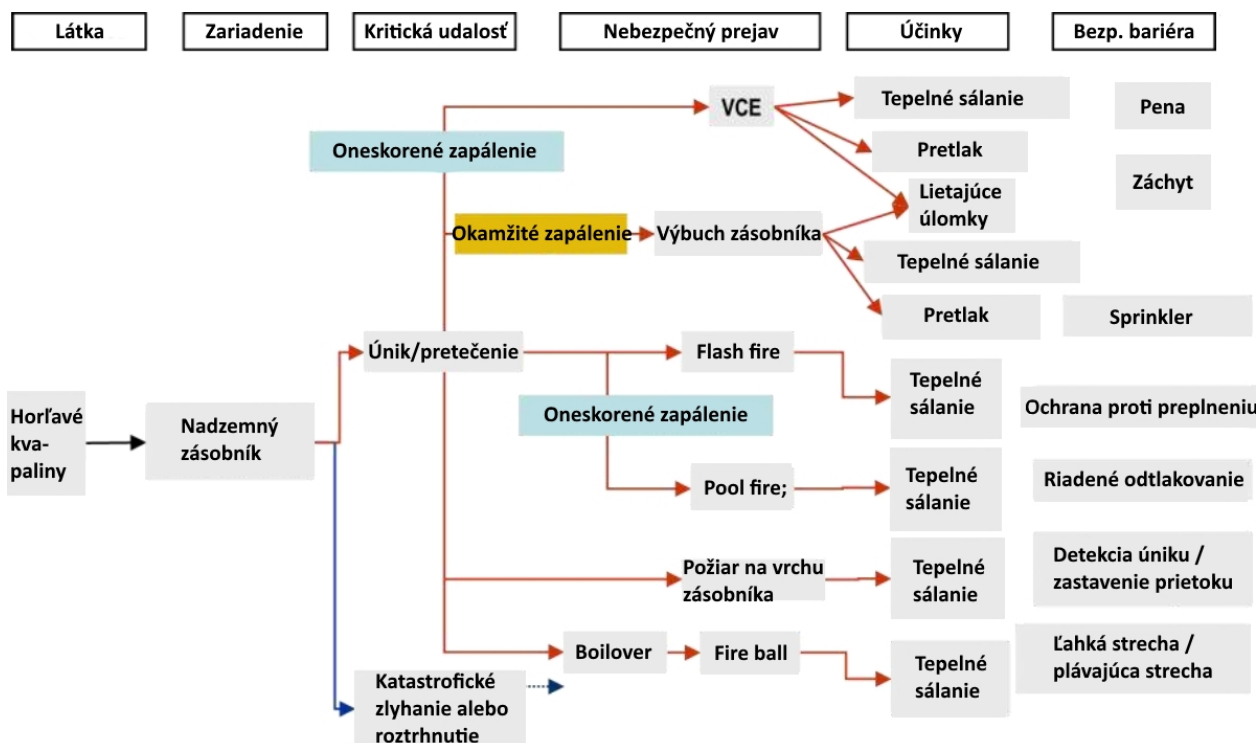


Obr. č. 6 Posudzovanie požiadaviek na umožnenie nového rozvoja v blízkosti Seveso podniku

Príloha č. 5 Ukážky zjednodušenej konštrukcie stromov udalostí pre rozvoj havarijných scenárov spojených s únikmi vybraných NL

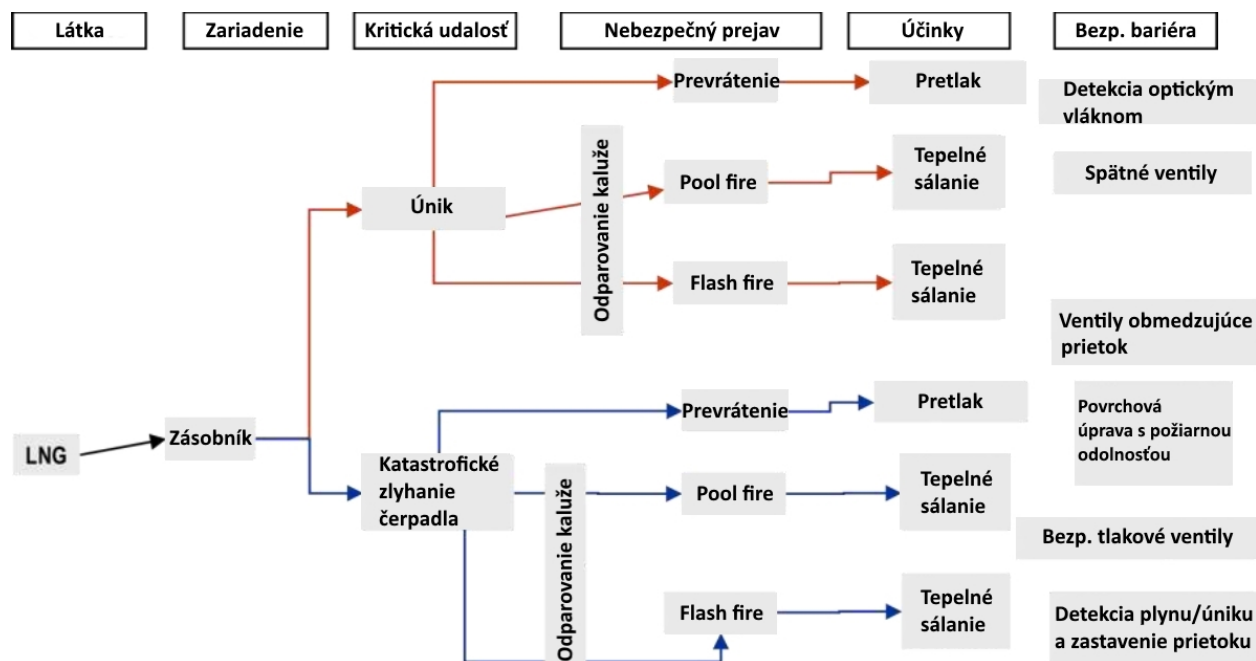


Obr. č. 7 Ukážka rozvoja havarijného scenára spojeného s únikom čpavku (NH₃) zo zásobníka pod tlakom so zadefinovaním požadovaných bezpečnostných bariér (opatrení)



Obr. č. 8 Ukážka rozvoja havarijného scenára spojeného s únikom horľavej kvapaliny z nadzemného zásobníka so zadefinovaním požadovaných bezpečnostných bariér (opatrení)

Príloha č. 5 – pokračovanie Ukážky zjednodušenej konštrukcie stromov udalostí pre rozvoj havarijných scenárov spojených s únikmi vybraných NL

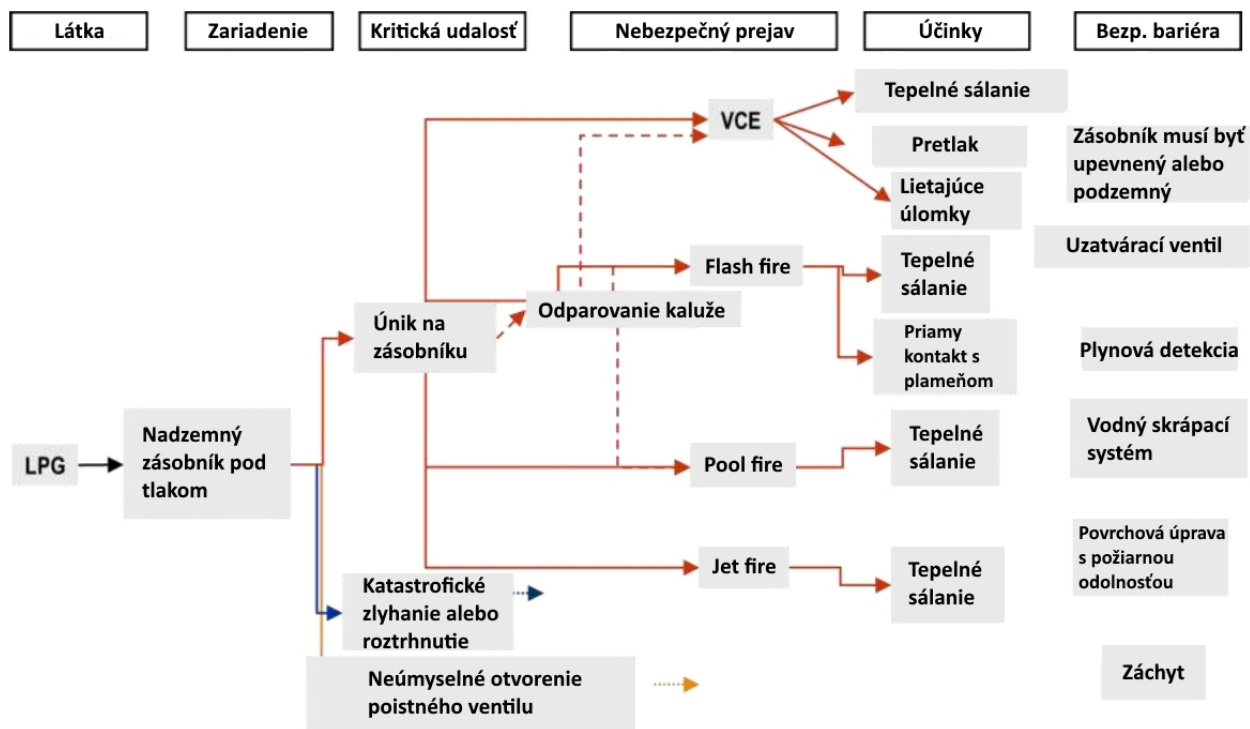


Obr. č. 9 Ukážka rozvoja havarijného scenára spojeného s únikom LNG (skvapalneného zemného plynu) zo zásobníka so zadaním požadovaných bezpečnostných bariér (opatrení)



Obr. č. 10 Ukážka rozvoja havarijného scenára spojeného s únikom skvapalneného kyslíka z kryogénneho zásobníka so zadaním požadovaných bezpečnostných bariér (opatrení)

Príloha č. 5 – pokračovanie Ukážky zjednodušenej konštrukcie stromov udalostí pre rozvoj havarijných scenárov spojených s únikmi vybraných NL



Obr. č. 11 Ukážka rozvoja havarijného scenára spojeného s únikom LPG (stlačený propán-bután) z nadzemného zásobníka pod tlakom so zadefinovaním požadovaných bezpečnostných bariér (opatrení)